



**ÉNERGIE
PARTAGÉE**

Mobiliser, fédérer, collecter sur un projet EnR territorial

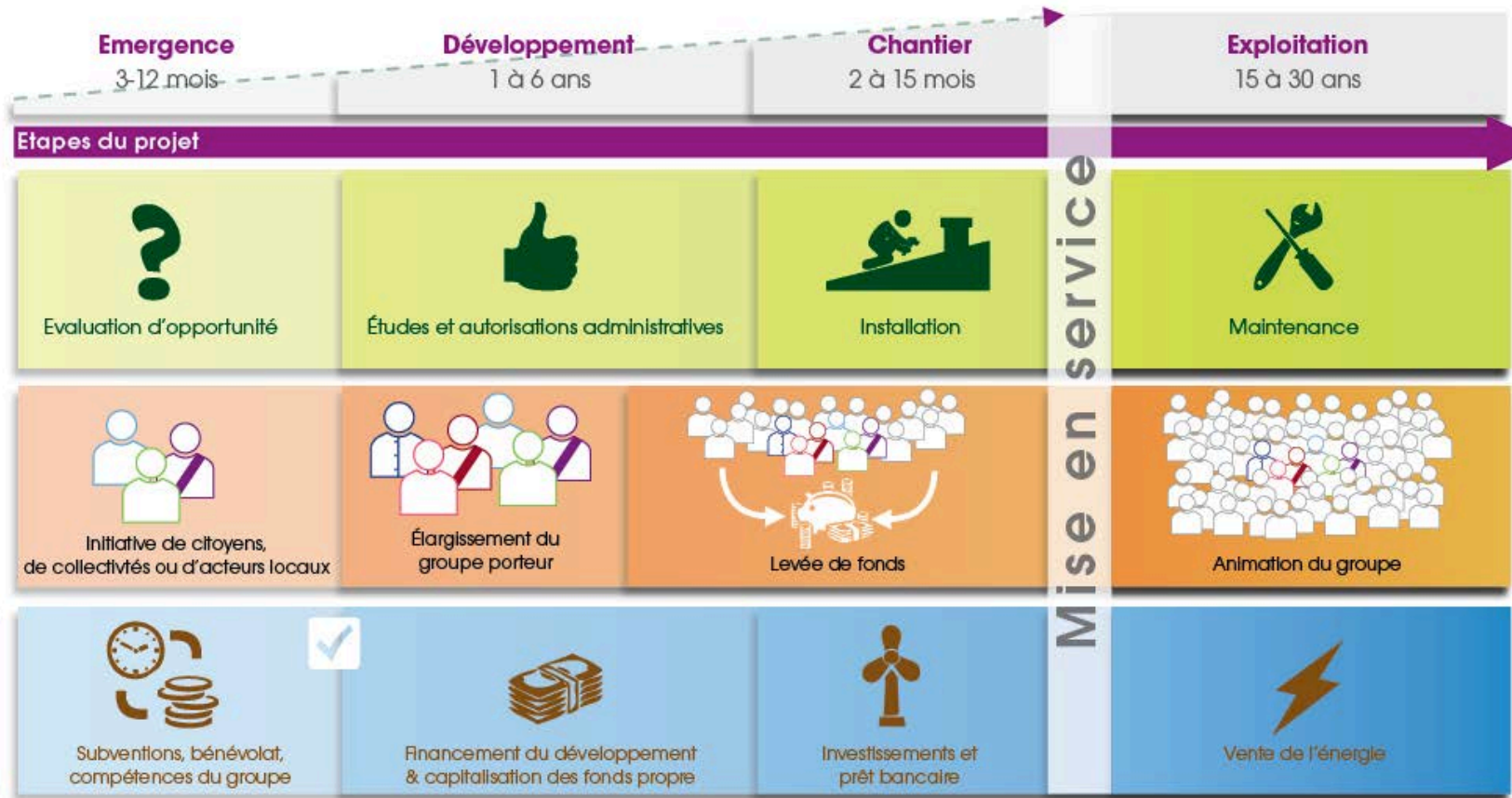
31 mai 2017
Web'EnR





...sur un projet EnR territorial

● À quelle étape ?



...sur un projet citoyen EnR

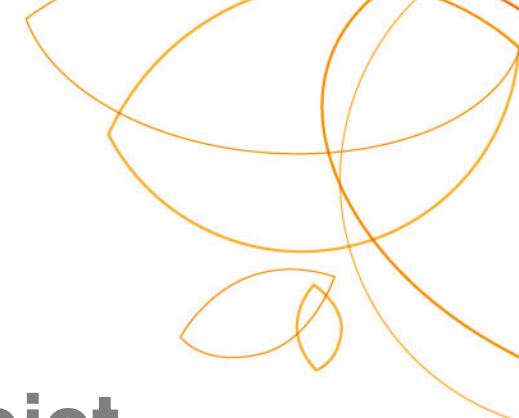


● Pas n'importe lequel !

> Le vôtre !

Qui s'inscrit dans :

- un **territoire** : son histoire, ses traditions, ses caractéristiques, son contexte social, économique...
- une **dynamique** collective : une initiative citoyenne, un engagement d'élus, une idée individuelle, une opportunité...
- votre **vie** : parcours professionnel et personnel qui vous mènent à vous impliquer dans cette aventure...



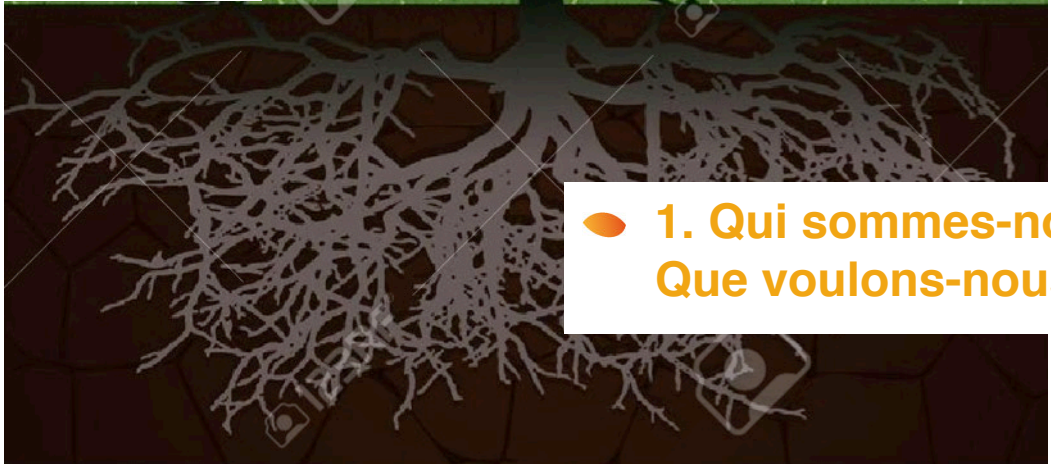
Bien diagnostiquer son projet

- Cerner les enjeux de com**
- Cibler, formuler et s'outiller**
- Les 6 choses à retenir**



● 3. Quels sont les moyens ? Quelle est l'ambition du projet

● 2. Dans quel milieu le projet évolue ?



● 1. Qui sommes-nous ?
Que voulons-nous faire ?

Visualiser le diagnostic de com

Forces

- . Groupe moteur dynamique
- . Implication d'un ancien élu
- . Ressource dédiée à la com (étudiants)
- . Connaissance du réseau Énergie

Faiblesses

- . Budget limité
- . Peu de ressources bénévoles disponibles
- . Faible bassin d'épargne

Opportunités

- . Fête du vent
- . Tradition écologiste du territoire
- . Appel à projet de la région
- . Soutien d'Énergie Partagée
- . Implication du directeur de l'école

Menaces

- . Incertitudes sur obtention PC / tarif
- . Opposition féroce de « Soleil de l'enfer » et « Vent du Diable »
- . Un autre projet citoyen sur le territoire

Déterminer la problématique



- **La problématique = Le problème que la communication doit (essayer de) régler**

Comment ...

- ...motiver des citoyens d'intégrer le groupe moteur
- ...collecter 1M € sur notre faible bassin d'épargne ?
- ...convaincre les collectivités de nous épauler ?
- ...recruter en prévision de la mobilisation financière ?
- ...maintenir l'intérêt de nos contacts en attente du PC ?

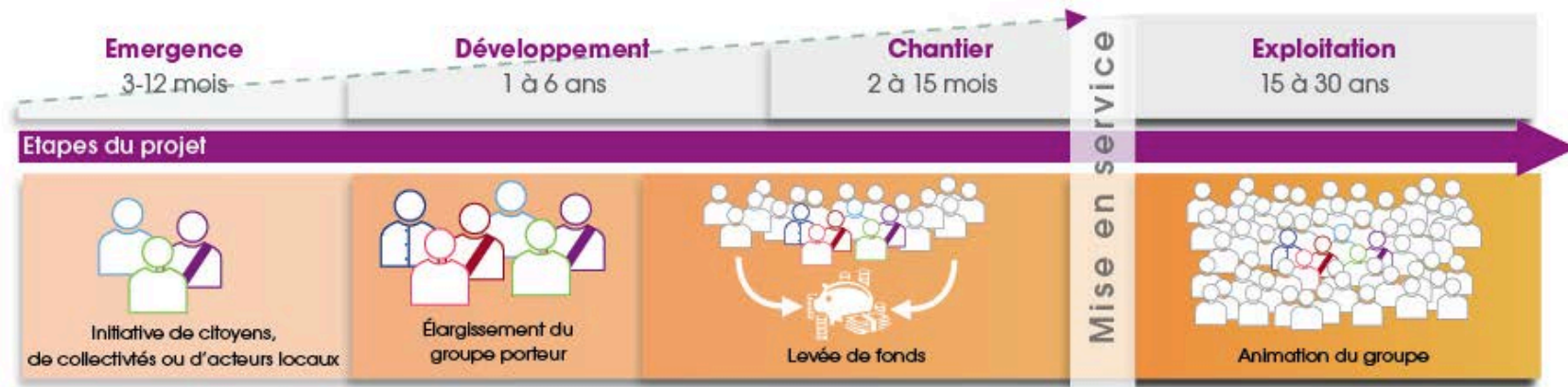
Conseil : définir une ou deux problématiques max



Bien diagnostiquer son projet

- **Cerner les enjeux de com**
- **Cibler, formuler et s'outiller**
- **Les 6 choses à retenir**

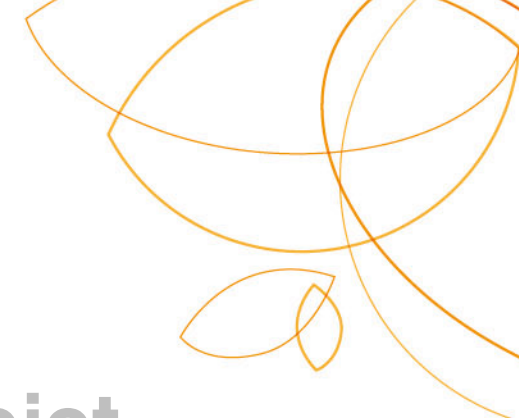
De la problématique, découlent les enjeux de communication



Associer

Mobiliser

Animer



Bien diagnostiquer son projet

Cerner les enjeux de com

○ Cibler, formuler et s'outiller

○ Les 6 choses à retenir

Le plan de communication :



À quels publics
souhaitez-vous
vous adresser ?



Quel message ?
Que leur proposer ?
Que leur demander ?



Quel(s) outil(s)
pour lancer ce
message ?

À quels publics souhaitez-vous parler ?



À ce stade du projet :

● Que voulez-vous leur demander ?

Un appui, des conseils, des toitures, des contacts, des subventions, du temps, de l'argent, un relais de diffusion, de la visibilité, de la crédibilité...

● Que pouvez-vous leur proposer ?

De l'information, une aventure entrepreneuriale, de l'originalité, un rôle dans la gouvernance, une place de partenaire, une valorisation de leur image, une solution à leur problème...

Que souhaitez-vous leur dire ?

À quels messages seront-ils sensibles ?

- Écologie et Solidarité
- Impacts économiques & sociaux
- Participation citoyenne
- Innovation
- Placement solidaire
- ...



Quels outils pour les atteindre ?

- Quelles sont leurs habitudes ? À quoi sont-ils réceptifs ?
- Quelles compétences / talents / prédispositions dans le groupe ?
- Quel budget ? En argent et en temps



Etape 1: Associer

Proches, Co-Porteurs, futurs partenaires et relais



- **Proches (familles, amis)**
parmi l'entourage, pour consolidation + nouveaux membres.,
- **Autres porteurs**
pour utilisation des outils / mutualisation / réseau.
- **Propriétaires de foncier / de toitures**
les convaincre d'intégrer l'aventure – condition sine qua non
- **Collectivités locales :**
pour soutien politique / technique / opérationnel...
- **Réseaux ESS / Environnement / Energie :**
pour future mobilisation, implication, partage d'outils...
- **Futurs partenaires locaux :**
Institutions, autres collectivités, banques, entreprises...
- **Structures d'accompagnement / Crowdfunding ?**
pour soutien à la mise en œuvre du projet

Conseil : Mettre en place un tableau de contacts

- **Projet local et collectif**

Participation individuelle à la production locale et collective d'énergie / Lien social / Emploi local...

- **Innovation sociale**

Valorisation d'image (territoire, partenaires)

Des expériences réussies qui essaient...

Sérieux de l'initiative et des porteurs (donner des gages, références)

- **Finance solidaire**

Sens donné à l'épargne locale, réinjectée sur le territoire

- **Lutte contre le changement climatique**

Impact environnemental / Participation aux objectifs de développement des ENR et réduction des émissions de GES

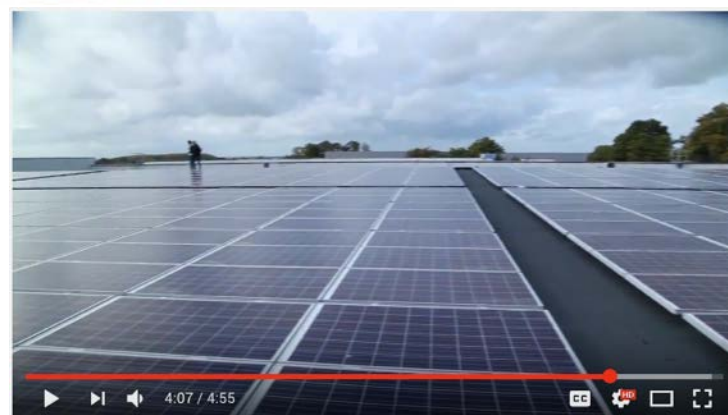
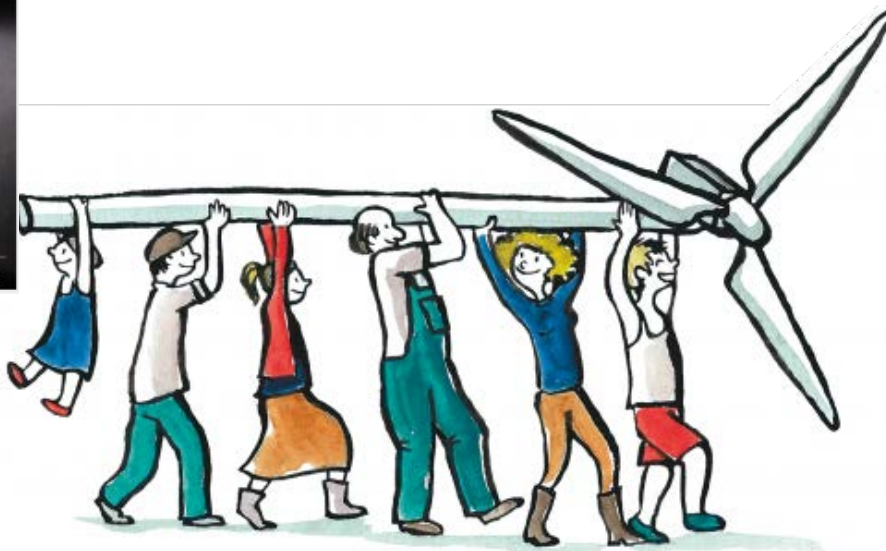
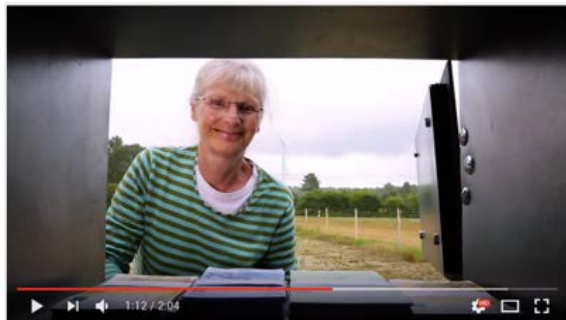
Support de sensibilisation pour les assos

- **Risque / phase de développement**

On cherche des fous qui ont envie de changer le monde

Conseil : Trouver un nom local, court et original

1. Les outils de com des autres !



Ex : Rapidement faire une photo !



Ex : Réunions publiques

ENVIRONNEMENT | L'objectif est de donner naissance à une société coopérative d'intérêt collectif

Un projet citoyen d'énergies renouvelables



Robin Moriau, Sakoné Joss, Thomas Beth et Arno Fuslon répondent aux questions sur la coopérative et les énergies renouvelables.



Un public attentif, curieux et intéressé, venu en nombre au débat.

La Mutualisation a fait salle comble, jeudi soir, pour la première réunion informative autour d'un projet citoyen d'énergie renouvelable. Une centaine de personnes étaient présentes pour participer au débat proposé par Karine Gouinet, Sakoné Joss, Robin Moriau et Thomas Beth.

Il s'agit de créer l'association "Energie collective" en février 2014, avec pour vocation de donner naissance à une société coopérative d'intérêt collectif (SCIC).

Son objectif est de fédérer la population, associer de multiples coopératives de toute provenance : entreprises, associations, particuliers, collectivités... Pour permettre à chacun de prendre part au questionnement sur sa production et sa consommation

d'énergie. Un financement citoyen solidaire permettrait, outre un placement financier, de co-financer des projets autour d'énergies renouvelables, comme la pose de panneaux solaires sur les toits, ou l'utilisation de l'énergie hydroélectrique.

Des intervenants expérimentés

Arno Fuslon et Alain Blaise étaient invités pour faire part de leurs expériences sur le terrain. Arno travaille pour "Energie partagée", qui aide à la création de projets sur les énergies renouvelables au niveau national. « S'associer dans le financement et la gouvernance des installations, participer à un projet de territoire, à la prise de décisions, c'est ça le dynamisme

coopérative. Alors on peut s'impliquer plus ou moins selon ses disponibilités, ses envies, et ses moyens. La mutualisation locale citoyenne permet de placer son argent intelligemment. Le but d'un fonds d'investissement solidaire n'est pas spéculatif. » Alain Blaise, de son côté a partagé son expérience de photovoltaïque dans le cadre du plan climat énergie du Quesnois, avec "Les centrales villageoises".

Des questions à foison

Après une présentation riche en informations techniques, humaines et juridiques, l'auditoire a pu questionner les intervenants. Beaucoup d'interrogations autour de la pose des panneaux sur les

toits, leur durée de vie, leur recyclage, la location des toitures à un locataire d'énergie... « La location permet d'investir, et d'acquiescer un financement pour louer au locataire. 30 à 40 ans, c'est la durée de vie d'un panneau, qui continue en moyenne à produire 85 % d'énergie à ce terme. Quant au recyclage, il est prévu dès l'achat. »

Questions, aussi, autour de l'utilisation de réseaux d'eau

potable, l'autoconsommation ou la sobriété énergétique. Le débat est ouvert autour du projet citoyen d'énergie renouvelable, à l'écoute des questionnements et propositions.

Pour les contacter, 07 87 05 07 22 ou 06 31 35 54 45 ; par courriel : energiecollective@me.com

LA PHRASE

« On ne se pose pas de questions sur la consommation énergétique. Qui sait combien il consomme par an ? C'est 6700kwh/9 personnes en moyenne pour un ménage, dont 55 % pour le chauffage électrique, et 22 % pour l'éclairage. »

Karine Gouinet, d'Energie



Etape 2 : **Mobiliser** **Epargnants, riverains** **du projet**



- **Structures ESS / Ecologie / Energie :**
Cartographie des acteurs du territoires
- **Rassemblement / collectifs :**
Clubs Cigales, parents d'élève, AMAP, jardin partagés, habitats partagés, association de retraités, association sportives, cinémas...
- **Vie locale de proximité :**
Ecoles, marchés, fêtes, foires, brocantes, magasins Bio, producteurs / artisans locaux.
- **Réseau partenaires :**
Base de contacts (salariés, clients) des partenaires du projets
- **Médias :**
Presse régionale, Blog, Site régionaux..
- **Leaders d'opinion :**
Artistes ? Experts ? Figures du territoire ..

Conseil : Faire un planning de sollicitation

Etape 2 : Mobiliser

Finançons ensemble une énergie d'ici !



- **Parlons argent !**

Désamorcer le tabou. Savez-vous ce qu'il fait ?

Ne pas être moralisateur. Parler de sa propre expérience, sa propre démarche.

- **Un projet pas comme les autres**

Totale transparence sur le fonctionnement, les hypothèses, étapes du projet.
Maîtrise du risque

- **L'impact du projet / de la participation**

Votre épargne / pour le territoire / pour l'avenir

Equivalence : conso elec, CO2, voitures...

Scénario : « si 50 personnes mettent 2000 E... »

- **Simplicité de passage à l'acte**

Clarifier le processus de souscription / modalités / conséquences...

- **D'autres l'ont fait !**

Utiliser les expériences d'autres projets !

Faire témoigner les personnes impliquées localement

Conseil : Trouver un concept simple (adoption)

Projection, conférences-débat

Un collectif d'associations vous propose
le dernier film de **Marie-Monique Robin**
en avant première et en sa présence

Qu'est-ce qu'on attend ?

projection à Loubeyrat
samedi 22 octobre 20h30
salle des fêtes
63410 Loubeyrat

entrée :
participation libre



Qui croirait que la championne internationale
des villes en transition est une petite
commune française ?

Qu'est-ce qu'on attend ? raconte
comment une petite ville d'Alsace de 2000
habitants s'est lancée dans la démarche de
transition vers l'après pétrole en décidant de
réduire son empreinte écologique. Initiatives
pour le développement d'une économie
relocalisée et fraternelle

Partenaires et soutiens :

Marché Bio de Loubeyrat

Mairie de Loubeyrat



Bio-Nature en Combrailles

VENREDI 3 JUIN

Mairie
Salle du Conseil

CONFERENCE - DEBAT

20H30

ENERGIES RENOUVELABLES
ET TERRITOIRES

encis environnement

AGGLO de BRIVE

enercoop

INTERVENANTS

ENCIS Environnement - Sylvain ROUX
LA CITOYENNE SOLAIRE - Valérian CANTEGRIL
COMBRAILLES DURABLES - Isabelle GARDERES
Association ENERCOOP
AGGLO DE BRIVE - Laetitia Mounier

le Durable à son village
www.agen.fr

Ex : Site web ou blog



Ex : Stands



Flyer (un angle original !)

Avec la Fondation Kids&Wind, les enfants de l'Éolienne des Ailes des Crêtes seront liés à leurs homologues européens pour une énergie pacifiée.

"Léguer des bienfaits et des rentes aux générations futures et non des fardeaux et des dettes" -Bernard Chabot- tel est l'objectif et le sens porté par l'Éolienne des Enfants.

ÉOLIENNE DES ENFANTS

du parc éolien citoyen des Ailes des Crêtes

Investir pour l'avenir, investir pour une énergie propre, locale et solidaire : c'est possible !

Pour se renseigner et investir dans l'éolienne des enfants :

Ailes des Crêtes
23 A rue André Dhôtel
08130 Attigny

Contact :

Tél. : 03.10.29.00.00
03.24.32.12.29

contact@ailesdescretes.com

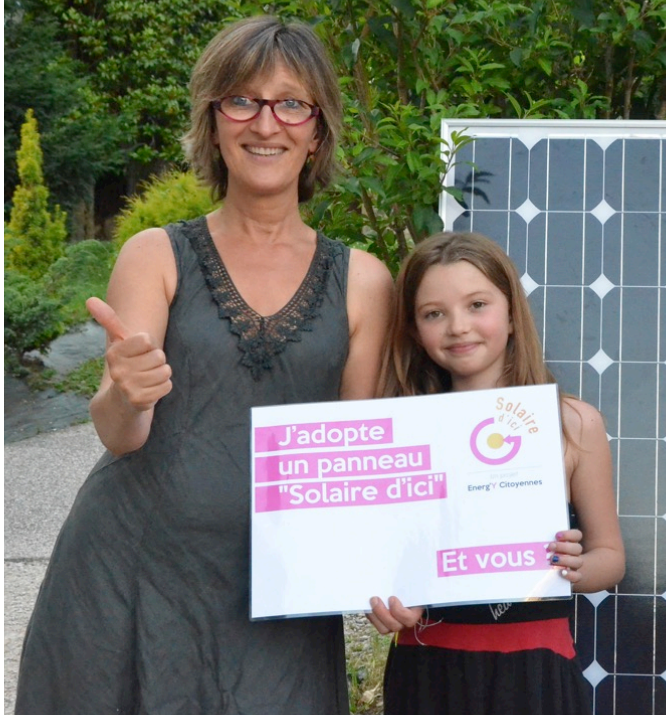
www.enercoop-ardennes-champagne.fr
www.aie08.org

Énergie Partagée
www.energiepartagee.org

Fais ta propre éolienne à partir de cette plaquette.

Flashe ce code pour voir les explications sur notre site : enercoop-ardennes-champagne.fr

L'éolien citoyen est soutenu par :



Ex : Presse (ce qu'il faut viser...)

ouest france MONDE - FRANCE EUROPE RÉGION - COMMUNE SPORT LOISIRS ÉTUDIANT ANNONCES

Agriculteurs et citoyens des Mauges investissent dans un parc éolien

Publié le 12/05/2016 à 10:36 [Écouter](#)



Des agriculteurs et citoyens qui ont investi dans le parc éolien de la Jacterie. | DR

[Facebook](#) [Twitter](#) [Google+](#) [Lire le journal numérique](#)

Christian MEAS

LE DOSSIER VITE! UNE NOUVELLE SOCIÉTÉ

DE L'ÉNERGIE À REVENDRE

Soleil, biomasse, vents et marée, partout sur le territoire, la transition énergétique est en marche. En Auvergne, le photovoltaïque gagne les clochers.

Par Marc Belpois
Photos Felix Ledru pour Télérama

Ni mistral, ni bise ou tramontane ne souffle sur Montcel, petit village posé à flanc de colline, dans le Puy-de-Dôme. Le vent d'ici ne porte pas de nom. Et personne ne lui prêterait davantage attention si, l'an passé, à quelques semaines d'intervalle, les représentants de trois sociétés internationales n'avaient défilé dans le bureau du maire. Grégory Bonnet apprend à ces occasions que le territoire de sa commune recèle un « gisement éolien prometteur » et qu'en conséquence les dites entreprises seraient ravies de louer un terrain bien exposé et de régler la fiscalité *ad hoc*. « Une petite rente tenante en ces temps de baisse des dotations », sourit Grégory Bonnet... qui a pourtant dit non. Plutôt qu'à des professionnels hautement qualifiés, le maire et ses administrés ont préféré confier ce délicat projet d'éolienne à Combrailles Durables, des bénévoles du coin qui n'ont jamais érigé le moindre moulin à vent.

Il faut dire que dans les Combrailles, pays de basses montagnes sises dans le nord-ouest du Massif central, cette coopérative citoyenne a déjà marqué les esprits avec une autre énergie renouvelable: le solaire. Sa réussite s'affiche sur les toitures de bâtiments publics à Volvic, Loubeyrat, Mamzat, Saint-Gervais-d'Auvergne, Riom, Lempdes, Ménétrol et »



CARNETS DE CAMPAGNE

Du lundi au vendredi de 12h30 à 12h45 par **Philippe Bertrand**

Le rendez-vous des solutions d'avenir à toutes les questions de vie, de consommation, de formation, de santé, de production, de culture ou d'habitat.



Télérama 3490 30/11/16

e.org

PARIAJEE

Etape 3 : Animer

Le réseau constitué autour du projet



- **Sociétaires :**

Impliqués au financement et/ou dans les instances de décision du projet.

- **Partenaires :**

Collectivités, entreprises, associations, réseaux, financeurs, facilitateurs, propriétaires de foncier...

- **Sympathisants :**

Contacts issus des rencontres et événements d'informations.

- **Médias :**

Journalistes locaux qui ont manifesté un intérêt pour le projet

Conseil : S'astreindre à une régularité d'infos

Etape 3 : Animer

Le projet garde son cap !



- **Les actualités**

Les actualités du / des projets (avancement chantier, suivi de la production, etc).

Les prochains rendez-vous : assemblées, fêtes...

- **L'environnement du projet**

Le cadre réglementaire / législatif

Les soutiens et relais (réseaux, collectivités)

Les bâtons dans les roues, les victoires...

- **Le projet s'ouvre**

De nouveaux sociétaires, partenaires, etc.

- **Le projet fait des émules**

Les articles de presse, radios, télé...

Les interventions / conférences liées au projet

- **Des pistes pour la suite**

Nouveaux projets / nouvelle ambition

Ex : Newsletter ou gazette

La lettre

100 toitures solaires citoyennes sur la métropole grenobloise



Les premières toitures pour le printemps !

La société ÉnergY Citoyennes (EYC) poursuit son cap : les groupes de travail s'affairent, [le président veille au grain](#), [la presse s'intéresse à nous](#), des [événements d'info sont prévus](#) et [l'installation de 13 toitures est imminente](#) !



1ères toitures: où en sommes-nous ?
Ça avance fort pour la première tranche : nous nous lançons dans la recherche d'installateurs !
[> On fait le point](#)



3 questions à Julien, notre président
Où va la société EnergY Citoyennes ? Quelles sont les prochaines étapes ?
[> Julien nous explique](#)



[En Chiffres] Actionnaire d'EYC: Qui es-tu ?
Rassemblés autour du même but : plus de toits solaires dans l'agglomération.
[> Voir les schémas](#)



Lettre d'informations
Mars 2017

Assemblée générale annuelle

Plaine Sud Energies vous invite à son Assemblée générale **jeudi 6 avril 2017 à 18 h** dans les locaux de la Mairie, 41 (à noter le changement de l'Ordre du jour et docu. Les membres du Conseil de coopération de l'AG à 17 h au même endroit au au A votre disposition et merci.

Retrouvez ICI les derniers résumés

La Communauté urbaine

La création de la Communauté urbaine de la Communauté d'agglomération **Plaine Sud de Caen** et Entre-Thuie sur un territoire de Troarn, a impliqué l'association Sarl Plaine Sud Energies en tant que

www.energie-partagee.fr

n° 17
Janvier 2017

LE ZEFF

Lettre d'information de l'association Énergies citoyennes en Pays de Vaine



Meilleurs vœux pour 2017 : combativité, sérénité et bonheur de faire ensemble pour un monde meilleur !

Vents Faibles mais de grands et beaux projets

L'école-liens

La lettre d'information dans le vent de Vents Citoyens

N° 2 - Janvier 2016 <http://vent-citoyen-53.jmdo.com> - ventcitoyens@gmail.com

L'ÉDITO

Et si le collectif était la solution ?
Chaque nouveau rapport du GIEC est une preuve de plus qui vient confirmer les liens qui existent entre les activités humaines et le réchauffement climatique. La prise de conscience de cette nouvelle donne passe à plus tard son chemin, aussi bien parmi la population, les responsables politiques que les chefs d'entreprises. Le GIEC 2.1 a confirmé l'urgence à agir tout en relevant ses limites quant à la volonté de mettre en place une politique mondiale unifiée. L'incertitude politique conduit certains à vouloir d'attendre pour se saisir du problème et l'engagement dans des actions visant à réduire les émissions de gaz à effet de serre. Tous les secteurs d'activité sont concernés : l'agriculture, l'industrie, le tertiaire... Tous les domaines sont concernés : l'habitat, le transport, l'énergie... Toutes les régions du monde sont concernées du plus petit territoire jusqu'au cinquième continent. Mais la dimension du problème n'est pas seulement géographique, elle est aussi à mesurer dans l'espace temporel car ce bouleversement nous engage nous, aujourd'hui, mais aussi les générations à venir. Pour la première fois de son histoire l'humanité est dans l'obligation de régler un problème dont les conséquences se révéleront dans une ou deux générations. Face à ce dilemme, la conscience individuelle semble beaucoup plus efficace que les bonnes intentions des hauts responsables politiques trop souvent englobés dans des considérations purement économiques. Mais l'action individuelle alterne vite ses limites et c'est là que le collectif trouve toute sa dimension, comme une réponse face à l'incapacité du pouvoir économique mondial de penser l'avenir. La démocratie ne suffit pas, elle se réinvente en continuant par des initiatives individuelles les plus simples et en allant jusqu'aux projets collectifs les plus ambitieux. Le mouvement territorial trouve là tout son sens, non pas dans un esprit de rivalité sur soi mais dans un territoire à dimension variable et ouvert sur le monde. Le territoire est l'acteur indispensable à toute construction collective. Le mouvement citoyen s'inscrit avec lui les collectivités et les entreprises locales, permet de développer les énergies et les compétences. Une dynamique est ainsi amorcée, un projet pouvant en appeler un autre. Le : «Penser global et agir local» n'a jamais été aussi vrai. Notre projet de parc éolien citoyen s'inscrit dans cette démarche. En plus de produire de l'électricité il permet un placement dans une part des bénéfices pour sa ou ses actions d'autres projets... un placement dans l'avenir pour une énergie démocratique et citoyenne.

Projet de parc éolien à St Hilaire, les choses se précisent.
Le 24 septembre 2015, l'ADCE (1) a déposé le permis de construire et le permis d'exploiter du Mill par cadastre de St Hilaire du Maine. Quatre éoliennes d'une puissance de 2,75 Mw chacune. Pour une longueur de pale de 60 m et une nacelle portée sur son mât à 110 m de hauteur. La production annuelle est estimée entre 30 000 Mwh et 32 000 Mwh soit la consommation moyenne de 1700 habitants (moyenne nationale). Grâce à ce parc éolien, une nouvelle génération de machines obtient de meilleur rendement : plus de 30% contre 25% pour les modèles précédents. En effet ce type d'éoliennes plus sensible au vent faible va commencer à produire avec des vents de 12 km/h. L'installation du permis est de 10 mois maximum, la période de recours est de 6 mois après l'obtention de l'arrêté préfectoral délivrant les autorisations. En clair, il n'y a pas de recours à la loi de l'année 2016, nous pourrions lancer la construction de nos éoliennes dès le début de l'été 2016, les éoliennes pourraient tourner au dessus de Saint Hilaire au cours de l'année 2018. Bien sûr nous n'en sommes pas encore là, nous devons donc continuer d'envoyer d'autres projets pressés.

Du changement dans le fonctionnement de Vents Citoyens :
Après le dépôt de permis de construire du parc éolien de Saint Hilaire du Maine, les éoliennes sont opérationnelles et avec elles Vents Citoyens va devoir approuver une charge de travail en plus importante. Après le départ de Justine au mois d'avril 2015 c'est Katy qui reprend l'essentiel du travail d'animation et d'administration.

Les 50h de travail mensuelle que Katy assurait au sein de l'association, s'avèrent insuffisantes aujourd'hui. Vents Citoyens a donc recouru sur les bases d'un nouveau mandat. Hervé Morvan (autre membre du CA) a été recruté comme prestataire de services. Il lui incombent donc la charge de faire vivre l'association. Un grand merci à Katy qui reste membre de l'association et dispose ses compétences dans d'autres activités.

Pour mieux refléter l'étendue de ses activités dans les énergies renouvelables et sa spécificité citoyenne, l'association change de nom et de logo (tout en restant EPCV) :



SOMMAIRE

Édito par Michel Carré, président 1

Le nouveau réseau des citoyens partenaires..... 2

Du côté des réseaux régionaux 2

Du côté des parcs éoliens citoyens..... 3

MDC : rapide bilan de l'année 2016..... 4

SWO en perspective : nouveau nom, création d'une coopérative d'achat et fonds de mutualisation 4

13 janvier 2017 : une soirée amicale 4



ÉNERGIE PARTAGÉE

Ex : Rencontre conviviale / inauguration

LUCISOL
l'énergie citoyenne

Roger FERNANDEZ
Président de LUCISOL

a le plaisir de vous inviter à
l'inauguration de la première réalisation
LUCISOL 104

Vendredi 21 Octobre 2016
sur le site de production LSB La Salle Blanche à Apt

À partir de 15h : Visites de l'installation.

À 16h : Discours d'inauguration suivi d'un apéritif

En présence de **Dominique Conca**, sous-préfète d'Apt, **Robert Fougerouse**, initiateur du projet, fondateur de LSB La Salle Blanche, et **Pierre Chenet**, président de l'Agence Locale de la Transition Énergétique.



Lucisol est une entreprise citoyenne dédiée à la production d'énergies renouvelables. La première réalisation « Lucisol 104 », en référence au nombre de sociétaires, est en fonction depuis Juillet 2016. Il s'agit d'une centrale photovoltaïque sur les toits de la société LSB La Salle Blanche à Apt.

Son originalité ? Partager avec les habitants : les investissements, les bénéfices et la gouvernance de l'entreprise. Avec l'idée que l'on peut rendre son argent utile pour le territoire et la planète.

LUCISOL - Luberon Citoyen Solaire - Chez l'ALTE - Impasse Marin la Meslée - 84400 APT - 04.86.69.17.19 - contact@lucisol.fr - www.lucisol.fr

ADEME



Agence de l'Environnement
et de la Métrique de l'Énergie



Région
Provence
Alpes
Côte d'Azur



SCI
Les
Chênes
Verts



PRODUCTION
250 MWh/an



CONSUMATION
EQUIVALENTE
100 foyers



IMPACT CLIMAT
32 tonnes
d'équivalent CO₂
évitées par an



Merci!

À vos questions !



Focus : Pouvons-nous collecter librement ?

● Non, l'AMF veille strictement à protéger les épargnants

Il faut rédiger un prospectus d'OPTF (et obtenir un visa d'un an).
Pas d'appel à plus de 150 personnes ! Toute communication large et explicite d'appel à investissement est interdite (plaquette, presse, site web...).

● Sauf si (au moins une de ces exigences) :

- L'offre de titres ne dépasse pas 100 000€ sur 12 mois
- L'offre de titres est comprise entre 100 000€ et 5 millions d'euros ET est inférieure à 50% du capital de l'émetteur sur 12 mois
- L'offre est adressée à des investisseurs qui acquièrent plus de 100 000€ de titres de capital, par investisseur et par offre
- L'offre porte sur des titres de valeur nominale supérieure à 100 000€
- L'offre s'adresse uniquement à des investisseurs qualifiés
- L'offre s'adresse uniquement à un cercle restreint de 150 investisseurs qui agissent pour leur compte propre.

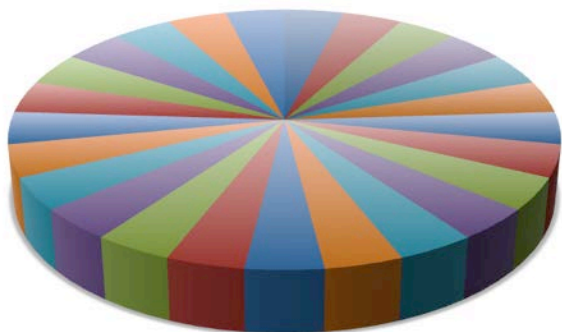
Mais alors, que peut-on faire hors OPTF ?

- Préparer le terrain avec une association
- Communiquer sur un projet plus large
- Ne pas laisser de trace d'appel à souscrire
- Impliquer Énergie Partagée et communiquer sur son OPTF

Quel genre de collecte voulons-nous ?

● Exemple : nous devons collecter 25 000 euros

25 personnes
investissent 1 000 €

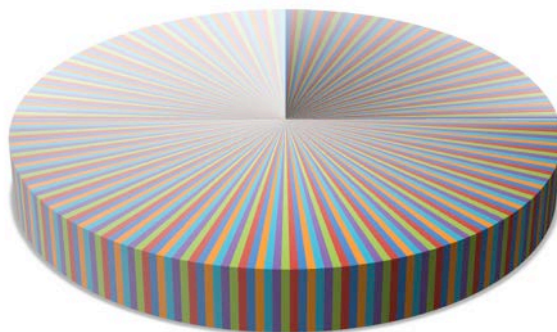


Communication **sélective**



Sélection des bons réseaux
Canaliser les efforts

250 personnes
investissent 100 €



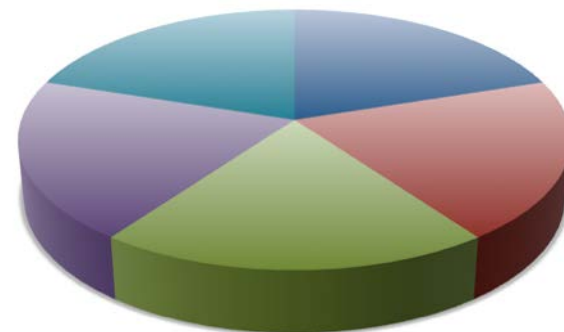
Communication **large**



Moyens humains impt.
Lourdeur de gestion

www.energie-partagee.org

5 personnes
investissent 25 000 €



Communication **ciblée**



Conforme à la démarche ?
Gouvernance resserée

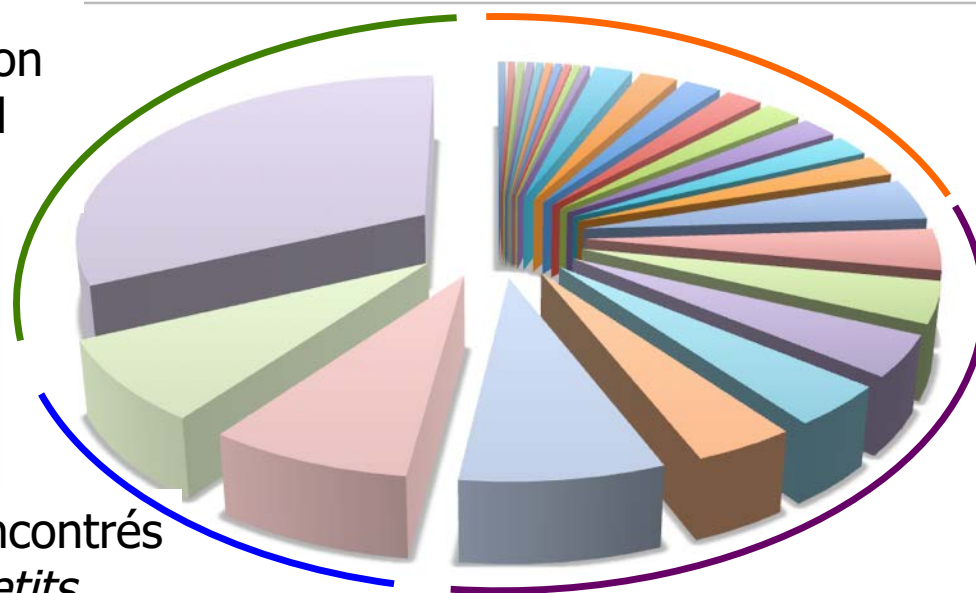
ENERGIE PARTAGEE

Anticiper la répartition de la collecte

- Se donner un cadre pour décider des actions

Collectivité

Suite à présentation
devant le conseil
municipal



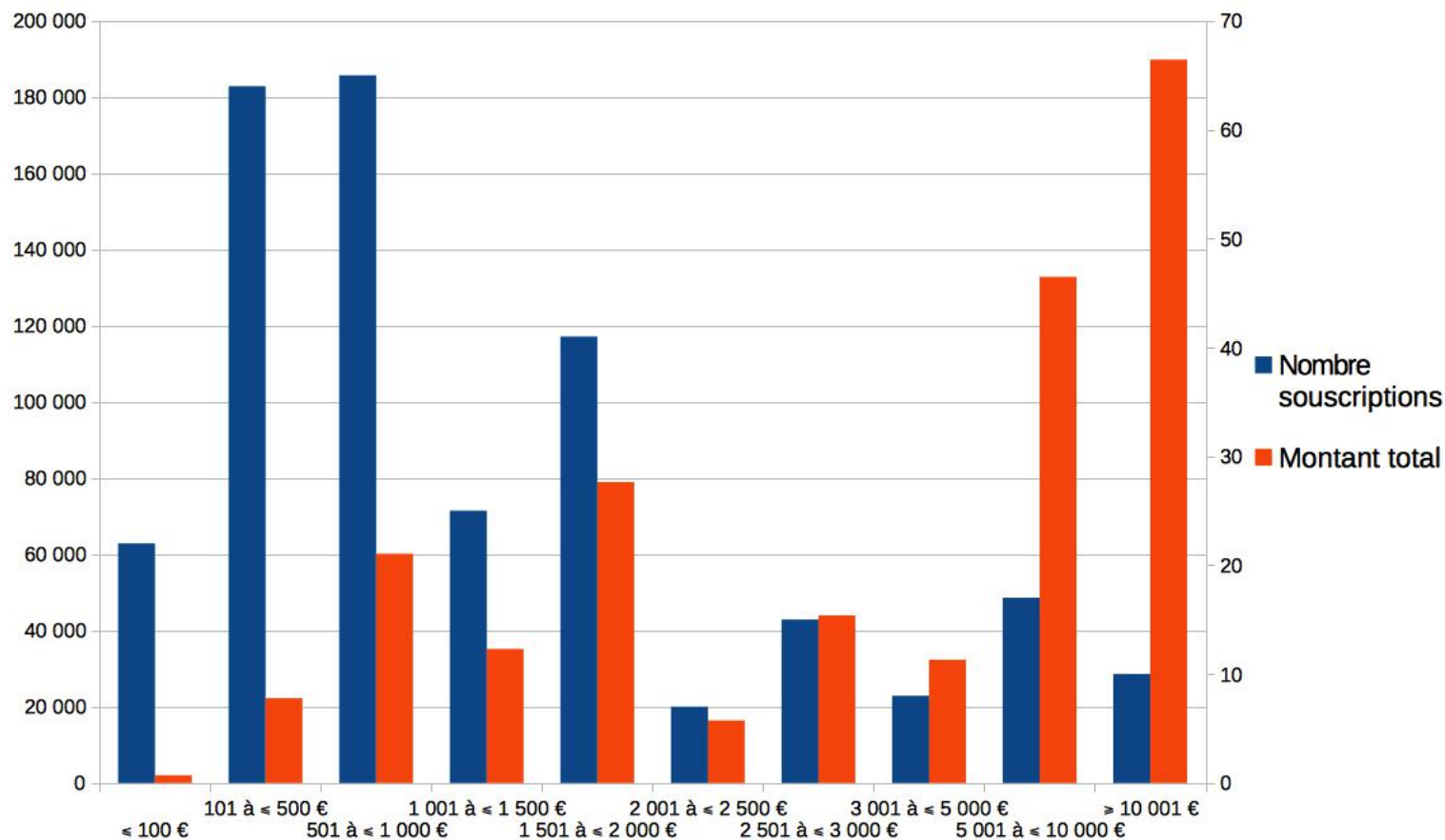
Etudiants mobilisés
suite aux animations
sur l'université

Epargnants rencontrés
lors des « *Petits
Déjeuners du Crédit
Coopératif* »

Spectateurs engagés
suite à la projection du
Film « *Demain* »

Quel ticket de souscription ?

Souscriptions



Assimilation à un don = petits montants investis !



**ÉNERGIE
PARTAGÉE**

Tour de compréhension...





Bien diagnostiquer son projet

Cerner les enjeux de com

Cibler, formuler et s'outiller



Les 6 choses à retenir

En 6 points



- Soigner le diagnostic
- S'inspirer de l'existant
- Dédier une ressource continue dès le début du projet
- Faire des belles photos dès que possible
- Bien organiser ses contacts