





Bretagne Energies Citoyennes : une asso type loi 1901

2009- Création d'une SAS

- Toit solaire Mellac
- 100 000€ - 100 actionnaires
- vente de l'électricité EDF

2016 - Création de la SAS OnCIMè

- 40 000€ - 66 actionnaires
- location PV + animations

2016.....

- mener d'autres projet - essaier



OnCIMè :

**\* 100% Citoyenne**

Impliquer un maximum de citoyens

Objectif de rentabilité : non spéculatif mais sûr

Une personne = une voix

Comité de gestion

61 personnes physiques et 5 personnes morales

**\* Nos motivations**

Monter ensemble un projet >>>> Transition énergétique

Donner un sens à notre argent



## Lorient

57 000 Habitants (agglomération ~200 000)

Consommations d'énergie : 33,5 GWh (2014)

Consommations d'électricité (bâtiments) : 7,3 GWh (2014) / 6,7 GWh(2015)

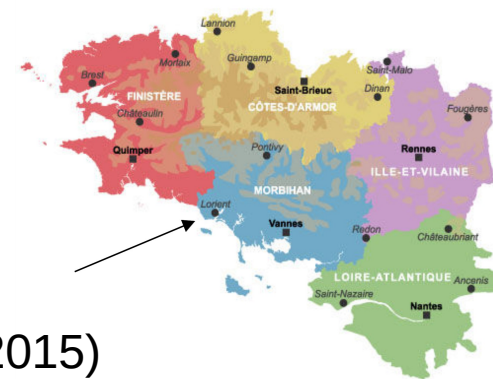
Facture d'électricité (bâtiments) : 1 327 000€ (2014) / 900 000€ (2015)

Plan climat : « 3x30 » pour 2020 sur le patrimoine municipal

-30 % émissions CO<sub>2</sub> / 1990 (-300tCO<sub>2</sub> / 2014, on y arrive!)

30 % efficacité énergétique (= -8 GWh de consommation / 2014...)

30 % énergies renouvelables sur le patrimoine (dont 50 % chaleur renouvelable)





# Plan d'action 2015-2020 : doubler la puissance de panneaux solaires sur le patrimoine municipal

- La constitution d'une Programmation Pluriannuelle d'Investissements photovoltaïque
  - Identifier annuellement 60 000€ sur le budget plan climat (investissement) (soit 300 000€ sur 2015-2020, très juste pour l'objectif de doublement : **trouver d'autres financements !**)
  
- Le rattachement en section d'investissement du matériel électronique et mécanique
  - Permettre l'utilisation de la section d'investissement pour l'achat de petit matériel
  
- Des actions de réduction de la consommation électrique des sites alimentés en PV
  - Travailler sur les usages, notamment dans les écoles
  
- **Le recours au financement participatif citoyen**
  - **Tester un modèle de financement participatif permettant d'amplifier les capacités d'investissement de la Ville**
  
- Le maintien d'une capacité d'intervention en régie
  - Maintenir un niveau de formation, travailler à l'organisation de la Régie pour permettre l'entretien dans la durée de ces équipements générateurs de « non dépenses »
  
- La promotion de ce nouveau modèle économique vis à vis des entreprises du territoire.
  - Levier de développement économique avec les entreprises tertiaires



# Plan d'action 2015-2020 : doubler la puissance de panneaux solaires sur le patrimoine municipal

Site	Année d'installation	Surface	Puissance	Production annuelle	Recette annuelle
Serres de Kerdroual	2006	20m <sup>2</sup>	3kWc	3,3MWh	550€ (A)
Ecole Bisson	2008	44m <sup>2</sup>	5,9kWc	6,5MWh	3900€(V)
Stade du Moustoir	2010	110m <sup>2</sup> +520m <sup>2</sup>	47kWc	38MWh	22000€(V)
La Balise	2012	64m <sup>2</sup> +18ml	9,56 kWc	10,5MWh	2000€(V)
Crèche Anne Franck	2013	35m <sup>2</sup>	4,7 kWc	5,2MWh	1000€(V)
Maison de la solidarité	2014	250m <sup>2</sup>	36kWc	43MWh	8000€(V)
Ecole Kermelo	2014	120m <sup>2</sup>	15kWc	17,5MWh	3000€(A)
Rue Lefort	2014	6m <sup>2</sup>	0,75kWc	1MWh	520€(A)
Cimetière Carnel	2015	4m <sup>2</sup>	0,5kWc	0,5MWh	100€(A)
Total	9 installations	1175m <sup>2</sup>	122kWc	125MWh	41000€

2016 : 4 installations !  
 - Ecole Lanveur : 9kWc  
 - Ecole Keroman : 36kWc  
 - Mairie + Ecole Kersabiec : 45 kWc (financement participatif citoyen)

Total 2016 : + 90kWc

⇒ Le financement participatif citoyen permet de transférer du budget de fonctionnement pour abonder de l'investissement

⇒ le financement participatif citoyen permet de mener des actions pédagogiques payées par les « factures » d'électricité consommée

# Investissement Citoyen: fruit d'une rencontre!



## Ville de Lorient en réflexion sur auto-conso PV

- Enjeux économiques
- Enjeux politiques

### Besoins:

- sensibilisation aux énergies renouvelables
- participation des administrés à la politique énergétique de la ville
- donc : nécessité d'un collectif mobilisable !



## Association Bretagne Énergies Citoyennes (BEC) (2009)

120 adhérents : SAS Toit Solaire Mellac  
...en recherche de nouveaux projets

Rencontre dans le cadre d'ateliers participatifs collectivités et société civile (Boucle énergétique BIEN LA soutenue par Région Bretagne)

### Besoins:

volonté d'agir concrètement dans les EnR  
volonté d'impliquer un max de monde  
souhait de mener des actions pédagogiques

Chacun a travaillé de son côté et lors de rencontres (effet Boucle énergétique!).  
...Deux ans ! → Notion d'envie et ...de temps !

## Lancement d'un appel d'offre après étude de faisabilité

## Installation des panneaux en régie (en cours)

**Création « Outil »** : SAS participative OnCIMè  
(1 personne = 1 voix) 66 sociétaires – 38 750€ capital  
Comité de gestion 11 personnes dont 2 tirées au sort  
Objet : location de panneaux solaires



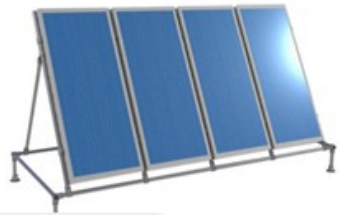
Notion de co-propriété (obligation d'entente)

### LA SOCIÉTÉ DE PROJET N'EST QU'UN OUTIL !

Objectifs : Développement ENR, Sensibilisation citoyenne,  
Éducation populaire (interne et externe)



# Investissement Citoyen



Location xx€/an



(locataire des panneaux et propriétaire du matériel électrique de raccordement et des fixations)



Collectif citoyen  
(propriétaire loueur des panneaux « nus » )



**Actions de sensibilisation**

Prix de l'électricité produite < prix d'achat de l'électricité de réseau.



Pose sur un bâtiment.  
Production d'électricité en autoconsommation



# Le montage du projet « investissement citoyen »

## Etude de faisabilité par



### Location, crédit bail?

- Crédit – bail: nécessité d'une société financière: abandonné rapidement
- Location: possibilité à toute société de répondre. Durée retenue: 15ans ni trop long (pour la collectivité), ni trop court (pour la société). Devenir des panneaux à l'issue du contrat à négocier par acte séparé.

## MAPA pour un premier lot de 45kWc (300m<sup>2</sup>)

### Critères d'attribution des offres:

- La **qualité technique** des panneaux : qualité de fabrication, durabilité, fiabilité. (critère comptant pour 25% de la notation)
- La qualité de **l'implication des habitants** (non spécifiquement usagers des bâtiments) dans la démarche de valorisation de l'énergie photovoltaïque (conférences, ateliers, voire tout autre proposition) (10%)
- La qualité de **l'animation annuelle** proposée dans le cadre du contrat de location (chaque site recevant des panneaux solaires devra faire l'objet d'un projet d'animation)
  - Présentation du **projet** d'animation (25%)
  - **Implication** des membres de la structure dans le projet d'animation (10%)
- Le **prix de location**. (30%)

# Location de panneaux photovoltaïques et Actions de sensibilisation

- 1) OnCIMè achète les panneaux
- 2) OnCIMè livre les panneaux
- 3) Mairie de Lorient installe et les panneaux
- 4) Mairie de Lorient exploite les panneaux en autoconsommation
- 5) Mairie de Lorient paie une location de panneaux pendant 15 ans
- 6) OnCIMè assure des actions de sensibilisation pendant 15 ans





Intérêt de la location de panneaux et animations

Pour OnCIMè : garder une action militante  
pas exploitation

Contrat sur 15 ans - indexé sur l'inflation

Notoriété

Duplication de ce modèle

Objectif commun :

implication d'un maximum de citoyens / administrés

# Alors, OnCIMè ?



avec vous ?

[www.bretagne-energies-citoyennes.org](http://www.bretagne-energies-citoyennes.org)