



**ÉNERGIE
PARTAGÉE**

Étude sur les retombées économiques des projets citoyens

Webinaire – Cyril JARNY
16.01.2018



Quelles sont les questions que vous vous posez sur les retombées économiques des projets citoyens ?



● Retombées économiques locales

- Répartition par des retombées par poste
- Outils et méthodes disponibles
- Arguments et indicateurs à mettre en avant
- Quelle additionnalité des projets citoyens ?
- Comment optimiser les projets pour plus de retombées locales ?

● Economie des projets

- Taux de rentabilité des projets citoyens ?
- Rentabilité conformes aux prévisions ?
- Quelles utilisations des bénéfices ?
 - Quelle part est redistribuée / ré-investie ?
- Est-ce que la rentabilité économique peut constituer un argument fort pour mobiliser les citoyens ?

Pourquoi ?



- **Quantifier les retombées économiques des projets citoyens en France**
- **Établir quelle est la valeur ajoutée pour les territoires**
- **Renforcer l'argumentaire pour les projets citoyens**
- **(observer la rentabilité des projets)**

Comment ?



- **Par la littérature et les expériences européennes**
- **Par une enquête auprès des porteurs de projet / exploitants**
- **Par une analyse économique des résultats de l'enquête**
- **Puis observatoire permanent par EP**

Ce qu'on attend de vous



- Répondre à l'enquête – qu'est-ce qui vous empêcherez ?
- Seriez-vous prêts à renseigner des info d'exploitation chaque année ?
- Quels indicateurs vous intéressent ?
- Quel périmètre ?
- Quel type d'outil vous serez utile concernant les retombées économiques ?
- Quels contre-arguments vous retournent des détracteurs ?

Qu'entend t-on par retombées économiques ?



- L'activité générée pour les entreprises
- Les emplois créés
- La fiscalité (collectivités / état)
- Les bénéfices / dividendes pour les actionnaires

L'expérience allemande



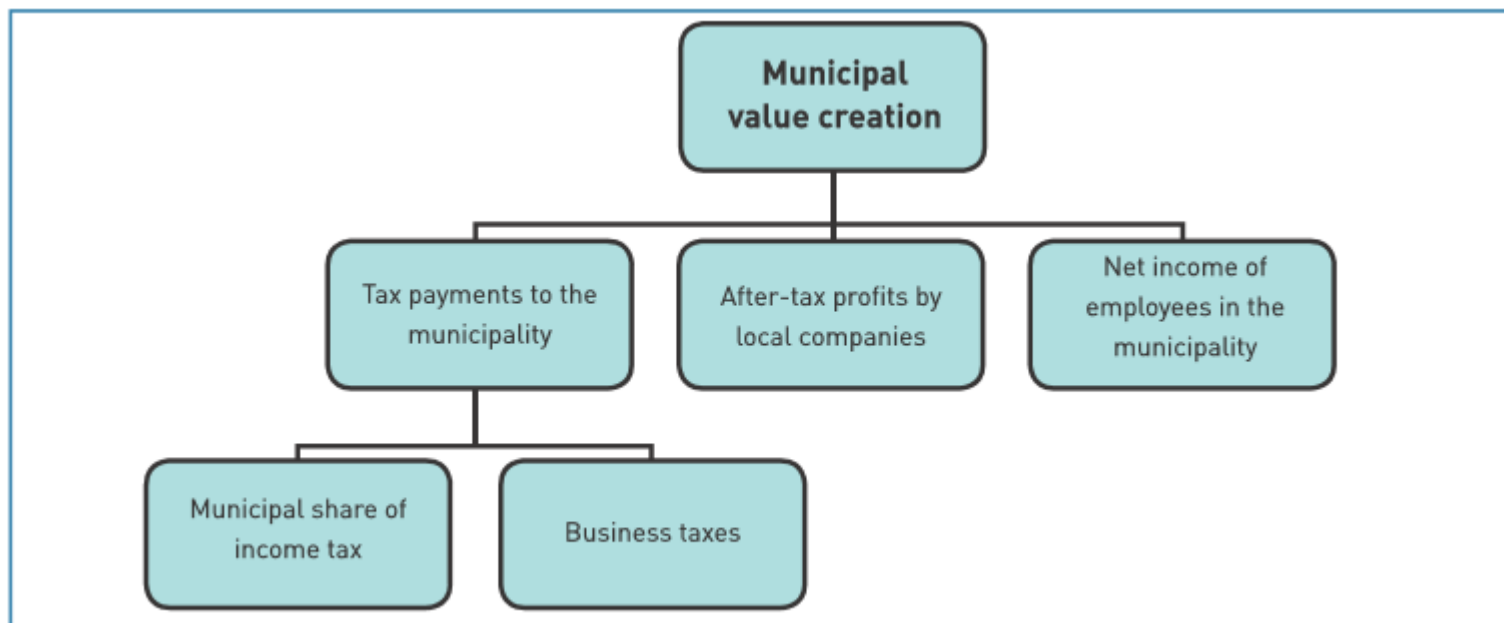
- German renewable energy agency / IÖW
- Création de valeur pour les territoires locaux par les énergies renouvelables
- Toutes énergies (électricité, chauffage, biocarburant)

L'expérience allemande



● Création de valeur

- Bénéfices net des entreprises
- Revenus net des employés
- Fiscalité



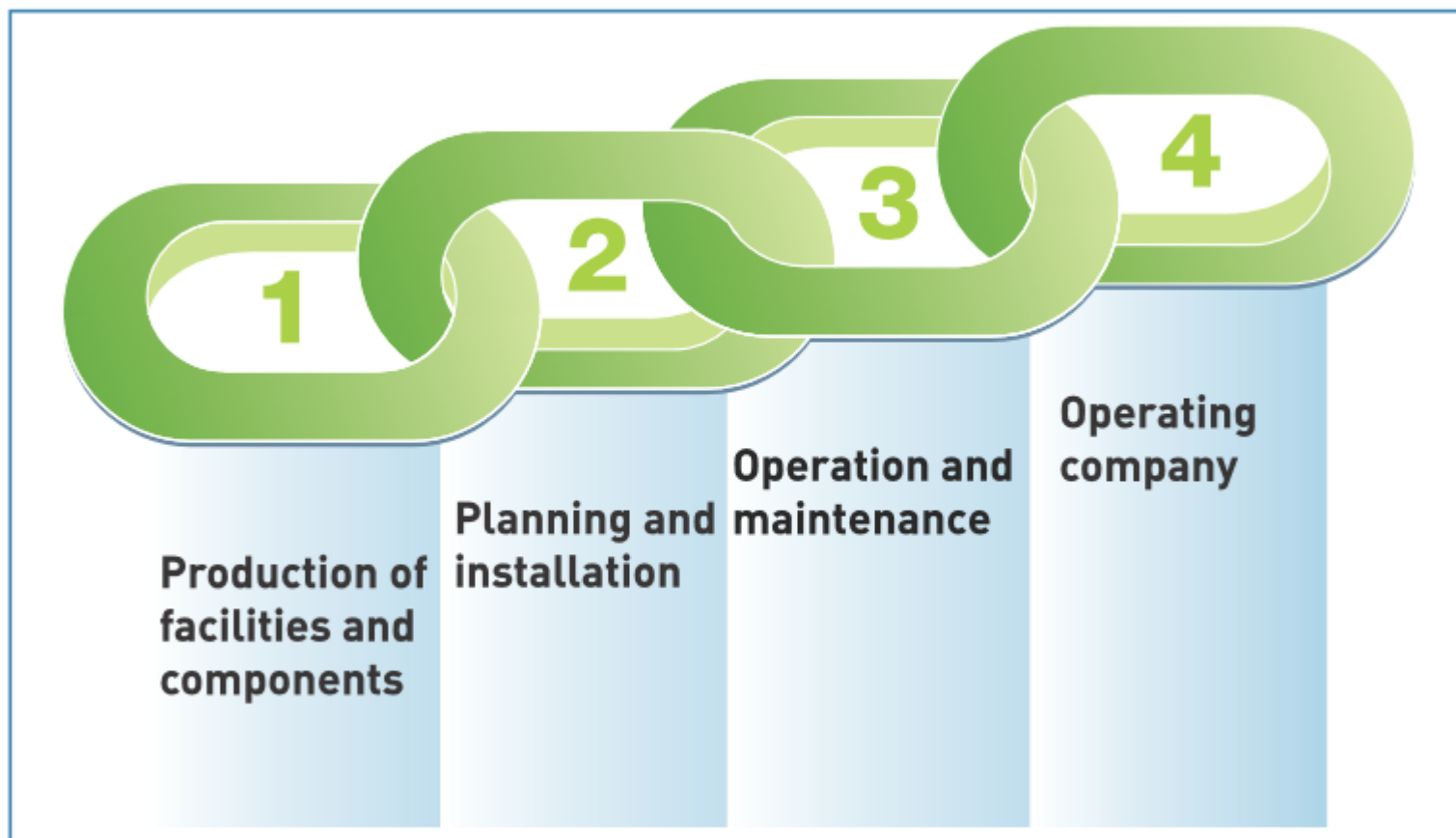
Source: IÖW



**ÉNERGIE
PARTAGÉE**

L'expérience allemande

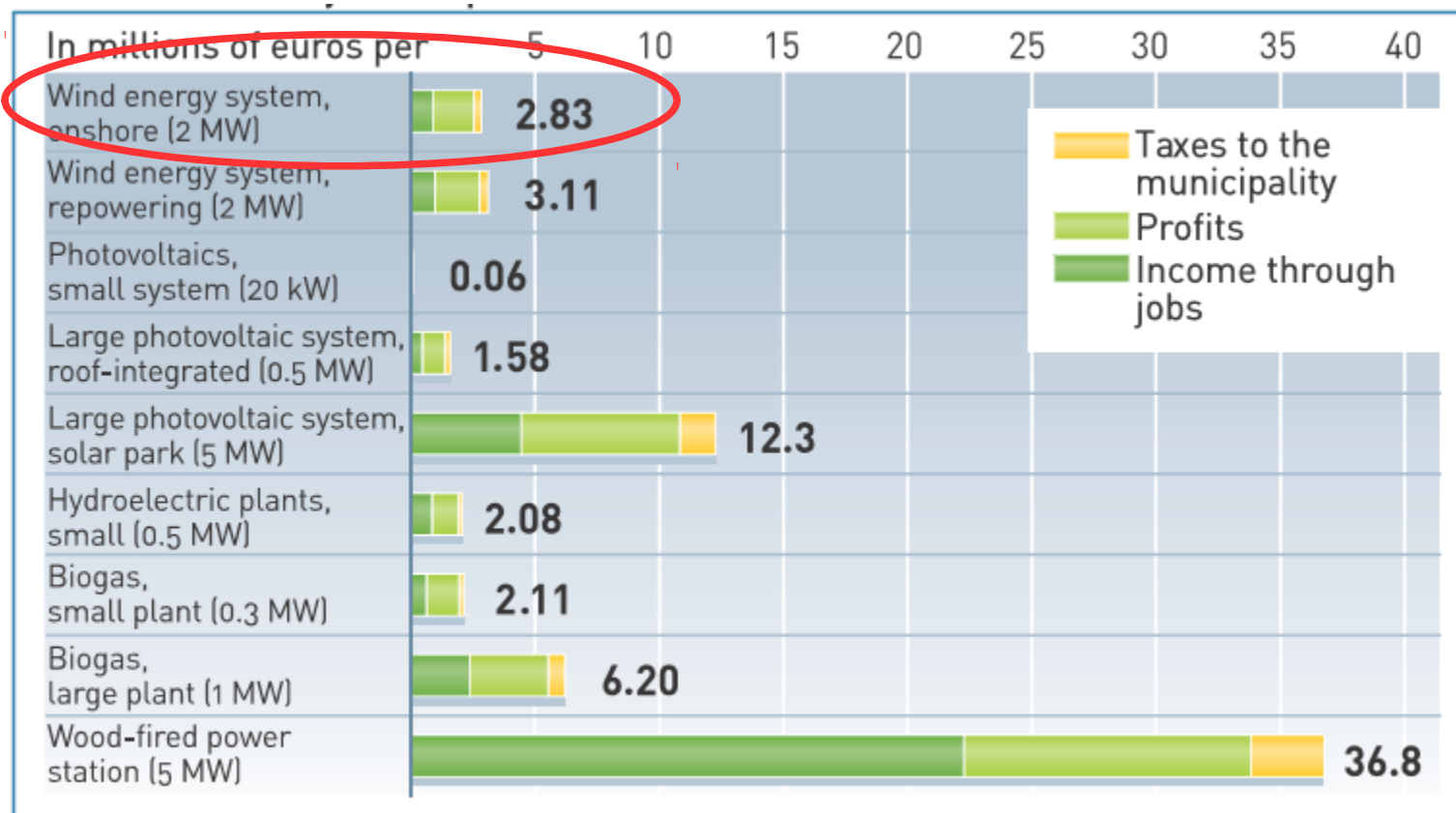
● Étapes de création de valeur



L'expérience allemande



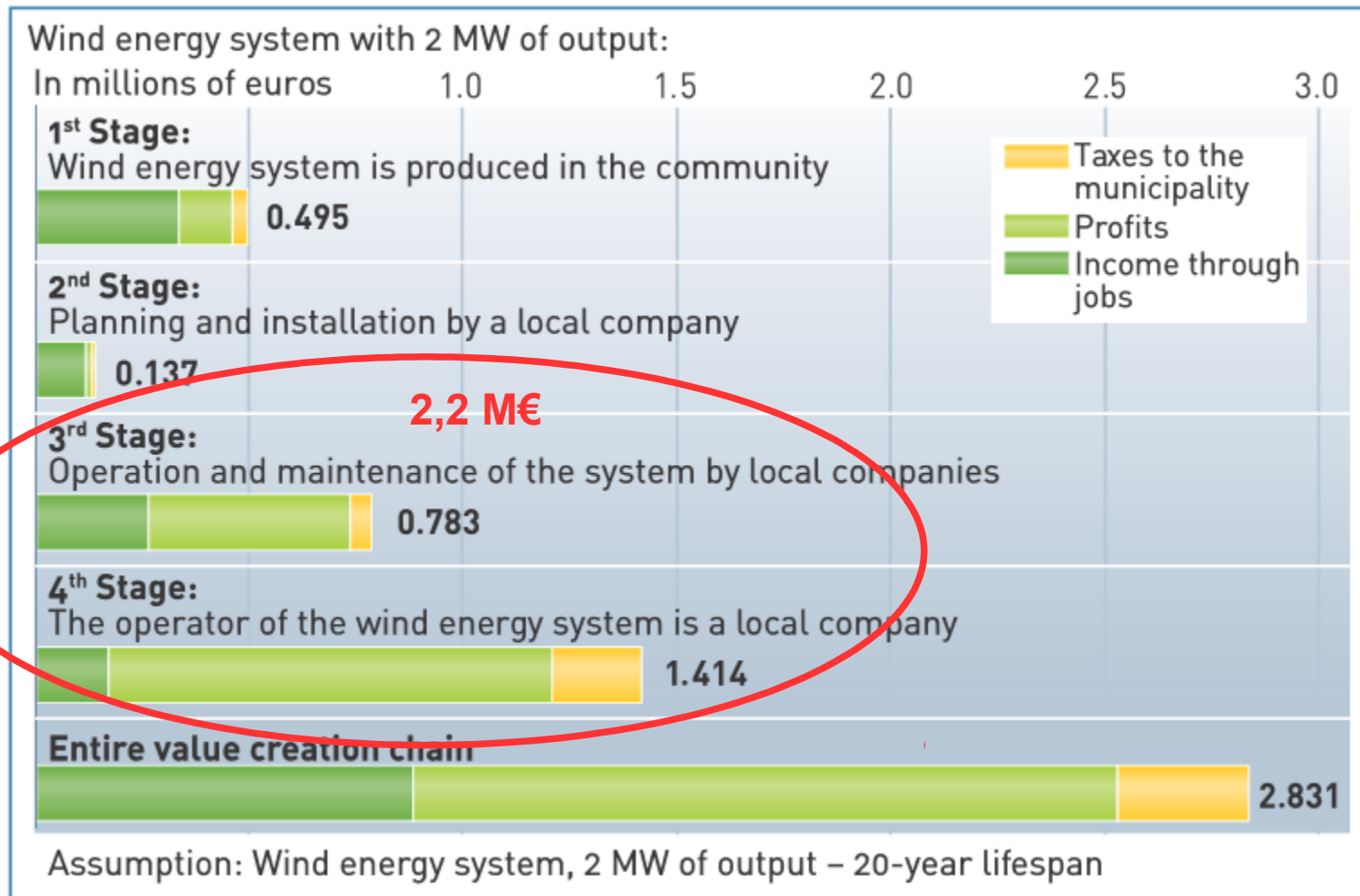
Moyennes en Allemagne



Source: IÖW, current as of Aug. 2010

L'expérience allemande

● Moyennes en Allemagne, par étapes (éolien)



Source: IÖW, current as of Aug. 2010

L'expérience allemande

● Taxes pour la municipalité

Value creation stages	Business tax		Municipal share of income tax		Total (20 years)
	euros / year	euros / 20 years	euros / year	euros / 20 years	
... if system is manufactured in the community	€19,700*	€19,700	€18,740*	€18,740	€38,440
... if planning and installation are provided by local companies	€2,820*	€2,820	€5,320*	€5,320	€8,140
... if system operation and maintenance are provided by local community	€1,360	€27,200	€1,060	€21,200	€48,400
... if the operator is locally resident (30% of business tax yield to the municipality where the operator has its office, 70% for the municipality of the system site)	10 000 €	€168,800	3 220 €	€43,200	260 400 €
... if the operator is not locally resident (70% for the municipality of the system site)	€5,920	€118,400			€118,400
Total (with only 70% of business tax yield)	€29,800	€168,120			€256,580
Total (with 30+70% of business tax yield)	€32,320	€218,520	€27,280	€88,460	€306,980

Source: IÖW

*One-time tax payment in the year of system installation

Le calculateur (en ligne)

Calculatrice de valeur

Des informations supplémentaires sur les champs de saisie peuvent être trouvées avec ? Aide Manuel

Ici vous pouvez entrer le calcul des effets pour les systèmes photovoltaïques (grande, toit, plus de 30 kW).

Année d'observation 2014/2015

Inventaire d'équipement 2011
Quelle était la taille du stock de la centrale au 31.12.2011? kW ?

Ajout 2012 - 2013
Combien de puissance a été ajouté dans les années 2012-2013? kW ?

Ajout 2014/2015
Combien de puissance sera ajoutée en 2014/2015? kW ?

Étapes de création de valeur existantes

Les entreprises ou les personnes impliquées dans la création de valeur sont-elles situées dans la municipalité / région? Dans quelle zone et à quel pourcentage?

1ère étape de création de valeur: planification et installation

valeur globale

valeurs individuelles

Assemblée sur site
 % ?

Planification et projection
 % ?

2e étape à valeur ajoutée: exploitation et entretien de l'usine

valeur globale

valeurs individuelles

Maintenance et entretien
 % ?

Propriétaire des zones de toit louées
 % ?

banques
 % ?

3ème étape de création de valeur: société opérationnelle

société d'exploitation
 % ?

Quelle proportion de la capacité installée est la société d'exploitation basée dans la municipalité / région?

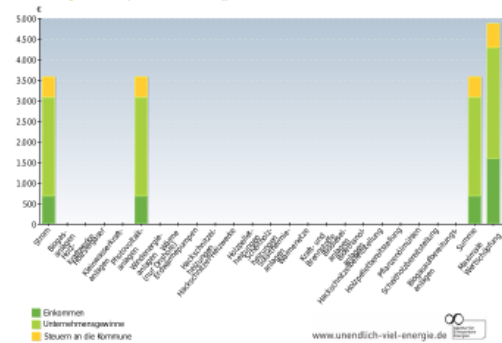
Quelle est la part des investisseurs en actions basée dans la municipalité / région?
 % ?

Effets à valeur ajoutée (résultat global)

Effets à valeur ajoutée (résultat global) 2015

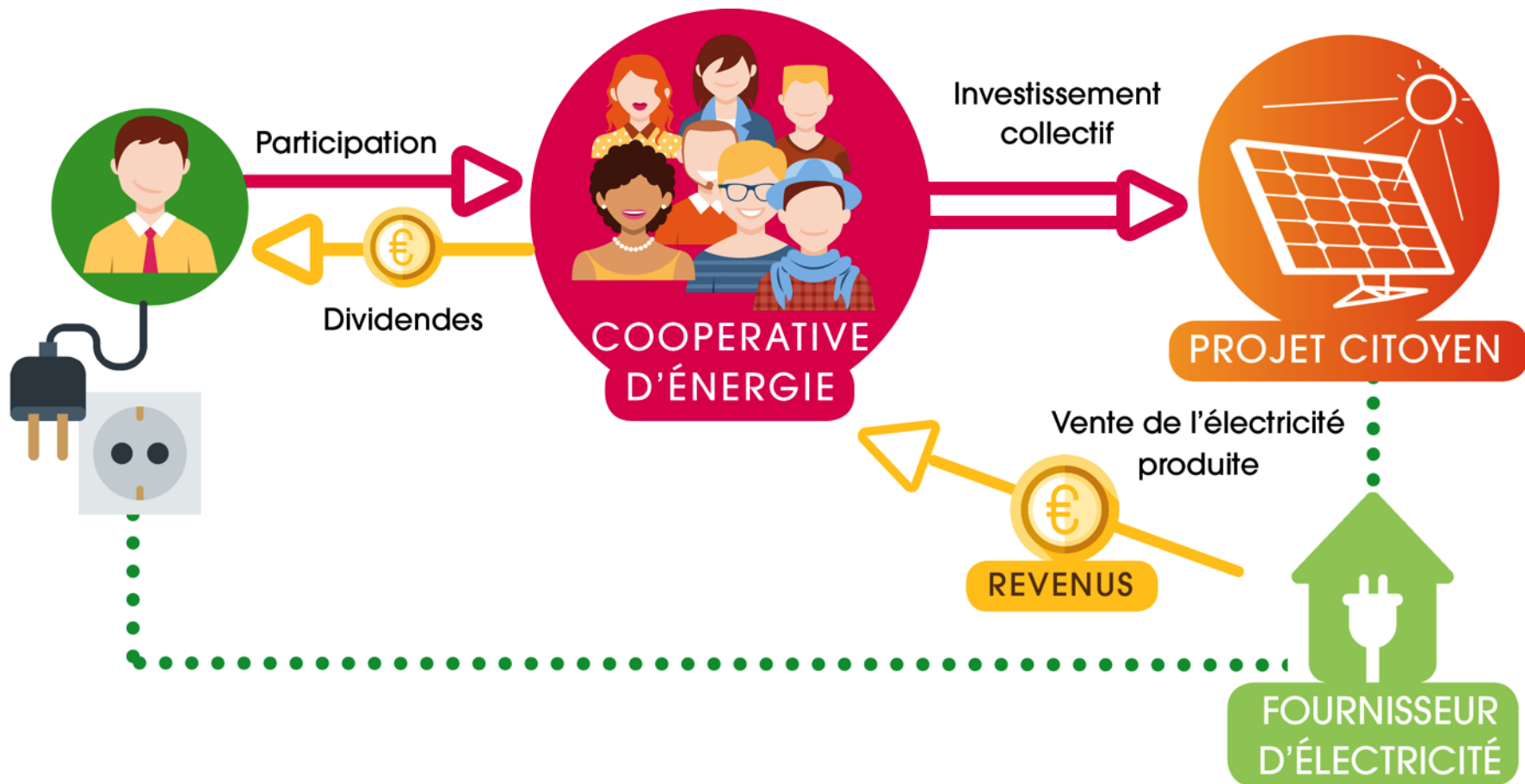
Le total des effets de valeur ajoutée municipale provenant des systèmes d'énergie renouvelable s'élève à 3 551 euros en 2015.

Effets de la valeur ajoutée municipale des usines d'énergie renouvelable en 2012



	revenu	Les bénéfices des sociétés	Impôts à la municipale	somme	Valeur ajoutée maximale	Effets sur l'emploi: l'emploi à temps plein	Émissions de gaz à effet de serre (équivalent CO2)
courant	856	2405	500	3561	4857	0,0	53
installations de biogaz	0	0	0	0	0	0,0	0
centrales électriques bois	0	0	0	0	0	0,0	0
la gazéification du bois	0	0	0	0	0	0,0	0
Les petites centrales hydroélectriques	0	0	0	0	0	0,0	0
systèmes photovoltaïques	856	2405	500	3561	4857	0,0	53
Coûteuses (hors taxe seulement)	0	0	0	0	0	0,0	0
chaleur	0	0	0	0	0	0,0	0
Les pompes à chaleur géothermiques	0	0	0	0	0	0,0	0
coppeaux de bois	0	0	0	0	0	0,0	0
installations de chauffage à coppeaux	0	0	0	0	0	0,0	0
granulés de bois	0	0	0	0	0	0,0	0
chauffe-bois de chauffage	0	0	0	0	0	0,0	0
Systèmes solaires thermiques	0	0	0	0	0	0,0	0
réseaux de chauffage	0	0	0	0	0	0,0	-
Combustibles et carbonite	0	0	0	0	0	0	0
usines de biogaz	0	0	0	0	0	0,0	0
usines de bioéthanol	0	0	0	0	0	0,0	0
approvisionnement en coppeaux de bois	0	0	0	0	0	0,0	-
alimentation en granulés de bois	0	0	0	0	0	0,0	-
Mixte huile végétale	0	0	0	0	0	0,0	0
livraison de bois de chauffage	0	0	0	0	0	0,0	-
usines de traitement des biogaz	0	0	0	0	0	0,0	0
somme	856	2405	500	3561	4857	0,0	53
Valeur ajoutée	1562	2604	504	4857		0,0	

Se rassembler pour produire notre propre énergie !



Notre méthodologie



- **Création de valeur (à partir de ratios nationaux sur bénéfices et salaires)**
- **Investissements générés (chiffres d'affaires)**
- **Bénéfices réinvestis / Dividendes redistribués**
- **Fiscalité**
- **Emplois créés**

Notre méthodologie



● Localisation des impacts

- Territoire : niveau communal/intercommunal
- Départemental / régional
- National / international

Notre méthodologie

● Typologie des investissements

- Phase amont (études / accompagnement)
 - Prospection (maîtrise foncière)
 - Etude d'opportunité
 - Etude de faisabilité / autorisations administratives / PC
 - Etude d'impact environnemental
 - Animation/concertation locale
- Phase d'investissement
 - génie civil, VRD, aménagements
 - montage, installation
 - Logistique
 - raccordement électrique
 - MOE
 - AMO
 - Equipements
- Phase de fonctionnement
 - Exploitation
 - animation/sensibilisation locale
 - Locations
 - conduite/maintenance de 1er niveau
 - maintenance lourde

Notre méthodologie



● Typologie des investisseurs

- Acteurs privés extraterritoriaux
- Acteurs publics (ou mixtes)
 - Extraterritoriaux
 - Territoriaux
- Habitants et acteurs locaux (direct ou intermédié par des clubs d'investisseurs, société locale d'investissement citoyenne...)
- Energie Partagée
- Autres outils de financement participatif avec système de financement dédié
 - Taux
 - Durée

Notre méthodologie



● Économie des projets

- la production électrique
- le chiffre d'affaire
- les coûts d'exploitation (fixes et variables)
- l'excédent brut d'exploitation
- le résultat net
- la part de bénéfices mis en réserve
- la part de bénéfices réinvestis
- la part de bénéfices distribués en dividendes

Notre méthodologie



● Fiscalité des projets

- TFPB : taxe foncière sur les propriétés bâties, varie en fonction du taux voté par la collectivité et du montant d'investissement
- CET : contribution économique territoriale (ancienne taxe professionnelle)
 - CFE : cotisation foncière des entreprises, fonction du taux voté par la collectivité et coût socle > commune
 - CVAE : cotisation sur la valeur ajoutée des entreprises, dépend des recettes > commune, département, région
- IFR : imposition forfaitaire sur les entreprises de réseau, imposition spécifique aux activités de réseau (7360 €/Mwinstallé) > commune, département
- TA : taxe d'aménagement, taxe d'urbanisme versée une seule fois à l'obtention du permis de construire (3000 €/éolienne) > collectivité en charge de l'urbanisme

Notre méthodologie

● Analyse

- emplois générés par l'ensemble des projets citoyens
- emplois générés localement par l'ensemble des projets citoyens
- la répartition des dividendes entre territoire / région / pays
- le volume global de dividendes générées par les projets citoyens en France
- le volume de dividende distribuées localement
- le ratio de dividende distribuées localement par kW
- le ratio de dividende distribuées localement par € investis
- le ratio de dividende distribuées localement par € investis par le territoire
- la part des retombées économiques sur le territoire / la région / le pays
- le volume des retombées économiques locales / régionales / nationales
- ratio retombées économiques locales / kW
- ratio retombées économiques locales / € investis
- ratio retombées économiques locales / € investis localement



Pour nous contacter

Pour l'étude sur les retombées économiques :

cyril.jarny@energie-partagee.org
arno.foulon@energie-partagee.org

Sinon :

16-18 Quai de Loire
75019 PARIS
01 80 18 92 21

association@energie-partagee.org