

## WEB'ENR Energie Partagé

***Comment les énergies citoyennes s'intègrent dans les politiques énergétiques d'Occitanie?***

Lundi 4 juin 2018

*Solen LE ROUX, Région Occitanie/Pyrénées-Méditerranée  
Christelle BEDES, ADEME Occitanie*

# Plan de l'intervention



En trois temps...

- Une politique ambitieuse pour la transition énergétique en Occitanie pour devenir « Région à énergie positive » en 2050
- L'accompagnement des projets citoyens : une coopération forte ADEME / Région Occitanie depuis 2014
- De nombreux projets développés et en cours de développement mais un besoin de renforcer la dynamique

**ENSEMBLE  
DEVENONS  
LA 1<sup>ÈRE</sup> RÉGION À  
*énergie*  
POSITIVE**

Une politique ambitieuse de  
transition énergétique en  
Occitanie pour devenir la 1<sup>ère</sup>  
Région à énergie positive en 2050



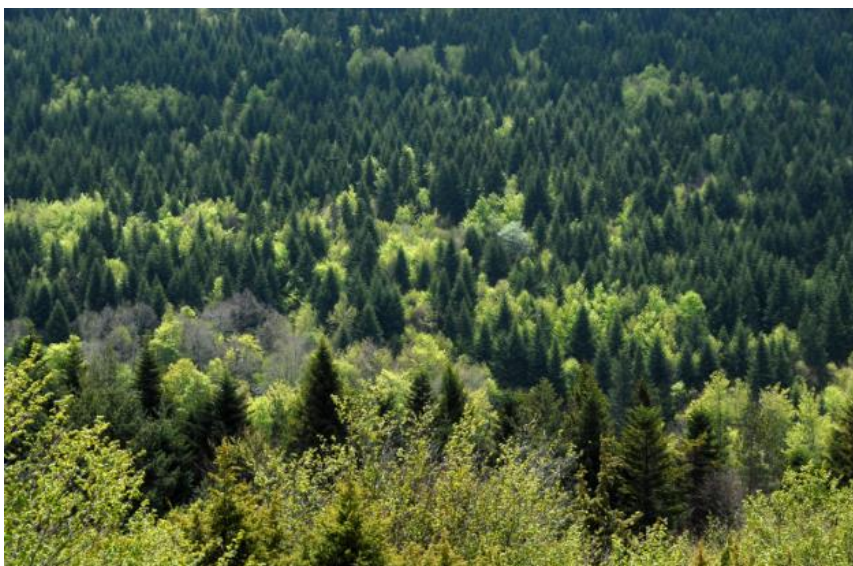
# Pourquoi une Région à Energie Positive ? ...La transition énergétique en Occitanie !



## Que signifie être une région à énergie positive ?

Être une Région à énergie positive consiste à :

- réduire nos consommations d'énergie au maximum par la sobriété et l'efficacité énergétiques
- couvrir 100 % de nos consommations par la production d'énergies renouvelables locales.



- L'Occitanie, une Région qui dispose de nombreux atouts pour le développement des énergies renouvelables



- Volonté de la Région de promouvoir des projets à forte valeur ajoutée pour le territoire

# La construction de la trajectoire Région à Energie Positive



**120 experts** rassemblés au sein de groupes de travail : bâtiment, transports, industrie, agriculture, territoires, impacts socio-économiques et scénario

*Séminaire de lancement :*  
**PRÉSENTATION DE LA DÉMARCHÉ AUX TERRITOIRES ET AUX EXPERTS**

**6 FÉVRIER 2017**

*Groupes de travail 3 et 4 :*  
**TRANSPORT ET AGRICULTURE**

**28 FÉVRIER 2017**  
*à Léognan  
Maison des entreprises*

**9 MARS 2017**  
*à Narbonne  
Maison de la Région*

**14 MARS 2017**  
*à Narbonne  
Maison de la Région*

*Compilation des apports et contenus des experts :*  
**PRÉSENTATION DU PROJET DE SCÉNARISATION AUX GROUPES DE TRAVAIL**

**AVRIL 2017**

*Groupes de travail 1 et 2 :*  
**BÂTIMENT ET INDUSTRIE**

*Groupes de travail 5 et 6 :*  
**TERRITOIRE ET IMPACTS SOCIO-ÉCONOMIQUES**

**Un cadre de référence**

La vision ADEME 2030-2050

Les SRCAE

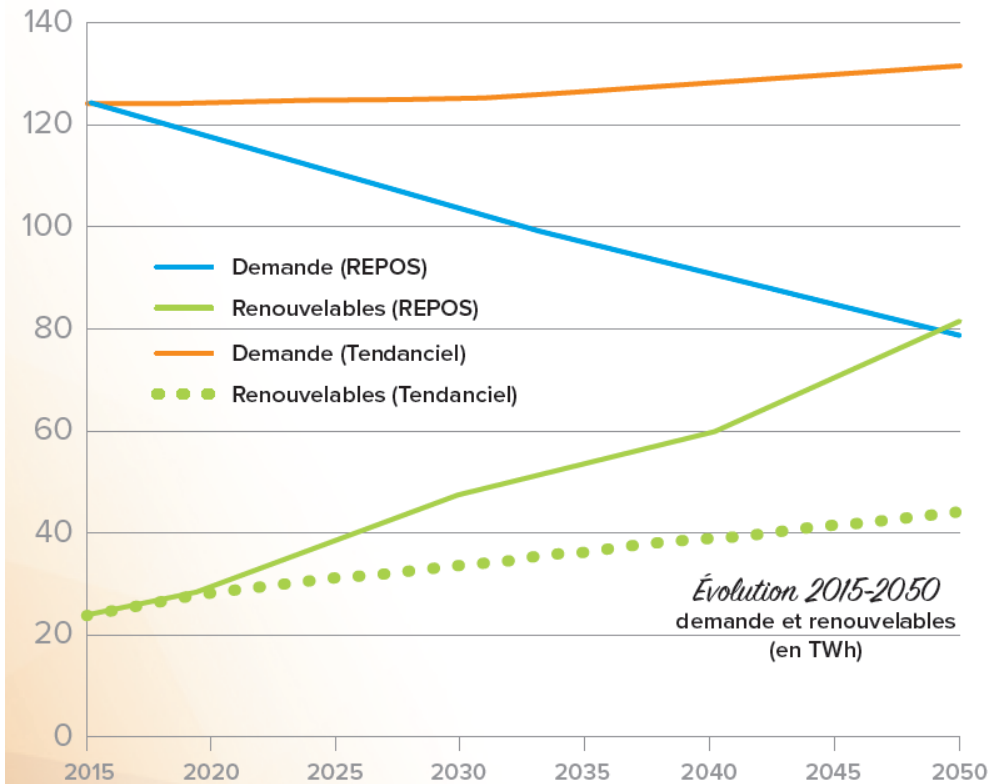
**Un partenariat**

ADEME / Région

# La trajectoire Région Energie Positive



Coefficient Repos actuel = 19%  
**Production d'énergie renouvelable / Consommation d'énergie finale**  
Coefficient Repos 2050 = 100%



## Objectifs à 2050:

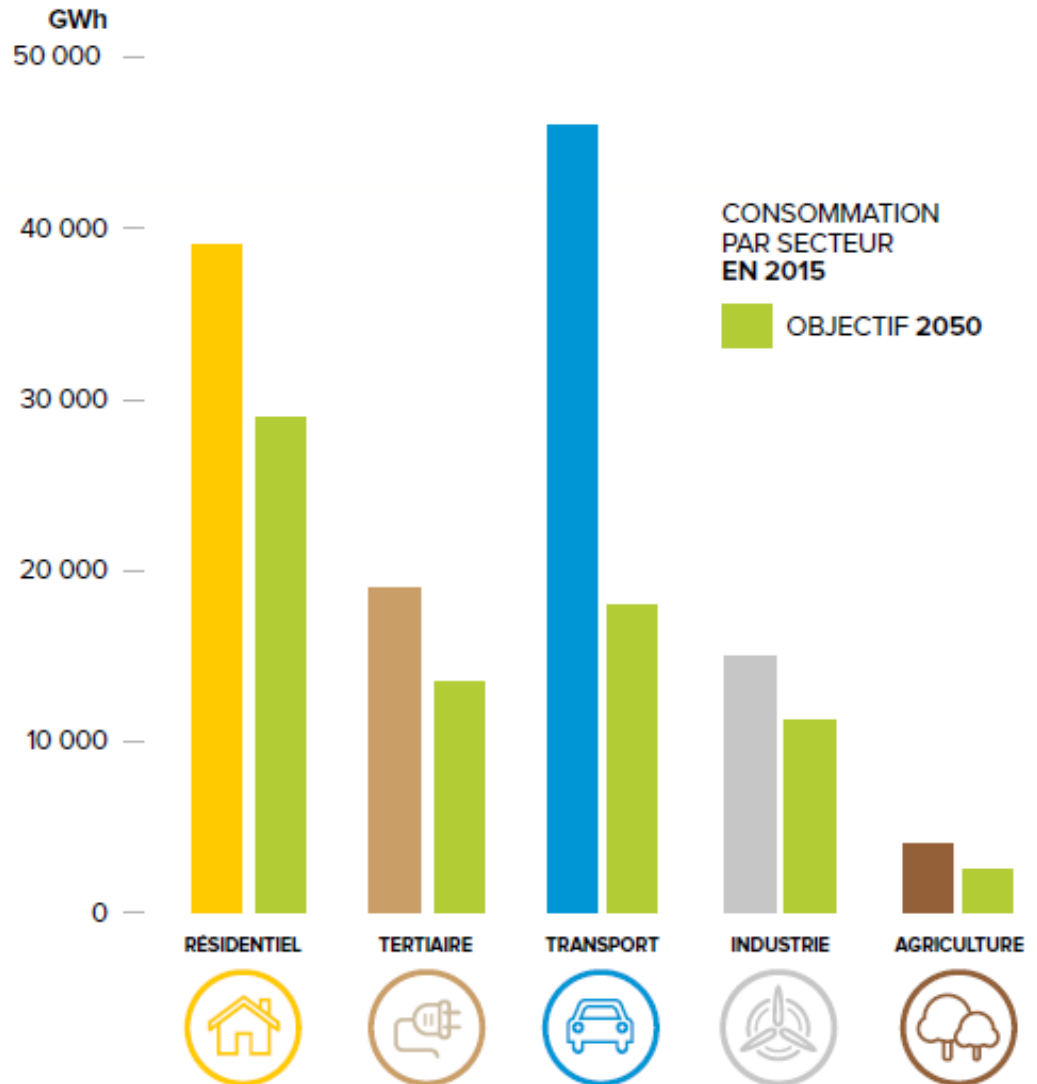
- Réduire de 40% les consommations d'énergie (diviser par deux la consommation d'énergie par habitant)
- Multiplier par 3 la production d'énergie renouvelables

# Les objectifs de réduction des consommations par secteur



## ENJEU :

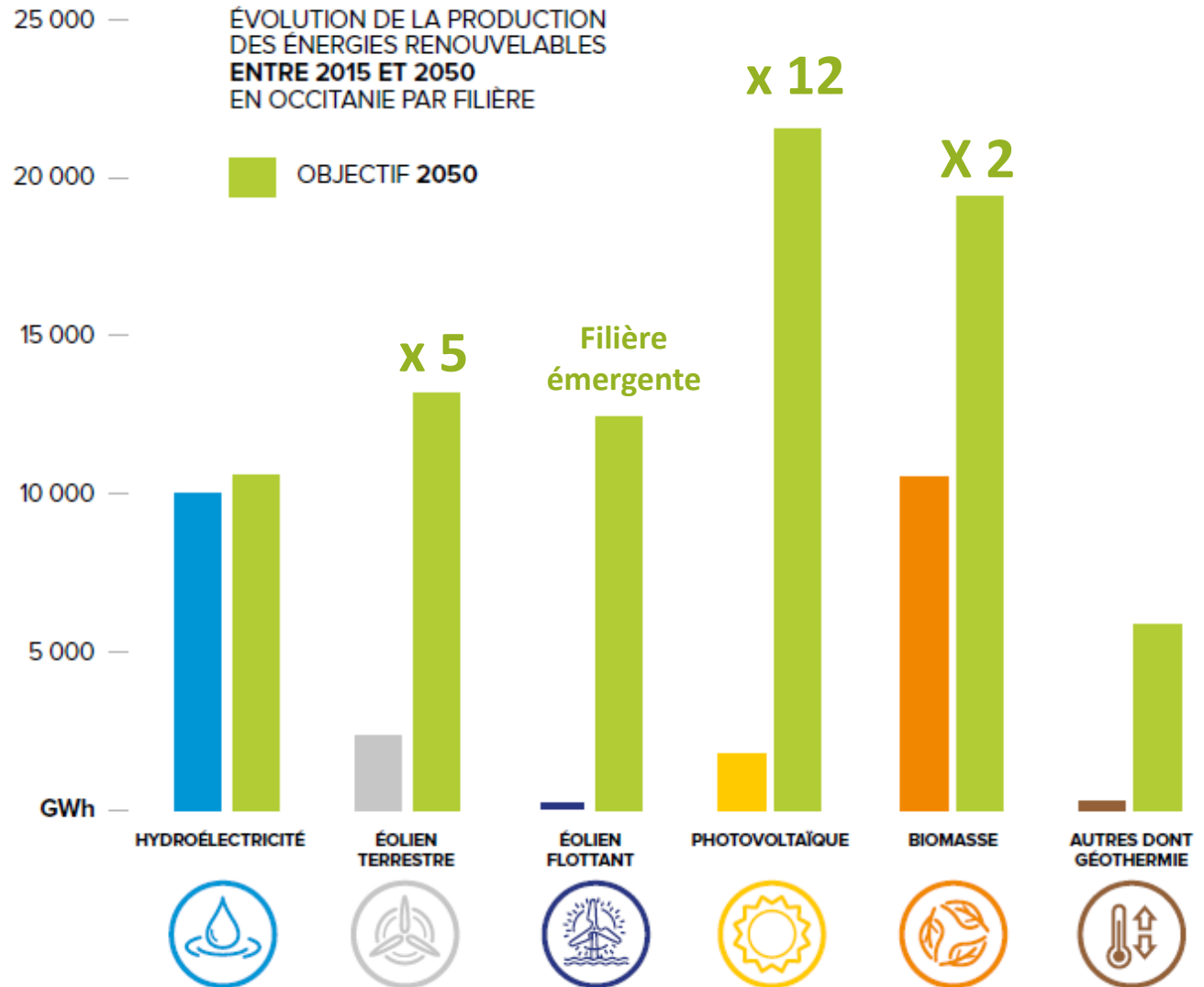
Réduire de 40% la consommation d'énergie



# Les objectifs de production d'énergie renouvelable par type d'énergie



**ENJEU :**  
Multiplier par 3 la consommation d'énergie renouvelable





# Une mobilisation collective depuis juin 2017



## Un objectif qui nécessite la mobilisation de tous

- La Région
- Les collectivités locales
- Les entreprises
- Les associations
- Les citoyens



**28 NOVEMBRE 2016**  
Engagement de la Région  
pour devenir Région à énergie positive

2017

**FÉVRIER  
À JUIN**

Concertation  
avec 120 experts  
pour définir  
la trajectoire  
à suivre

2018

**OCTOBRE  
À DÉCEMBRE**

Campagne  
de sensibilisation  
et de mobilisation  
des citoyens et  
acteurs de terrain

**JANVIER**

Concertation  
auprès  
des collectivités,  
des territoires  
et des acteurs  
de terrain

**JUIN**

Restitution des  
contributions  
pour devenir une  
"Région à énergie  
positive"

**2018 À 2050**

Mise en œuvre  
des actions sur le terrain

2050



# La trajectoire Région à Energie Positive, volet Energie du SRADDET



L'ambition régionale de devenir « Région à énergie positive » s'inscrira dans le projet « **Occitanie 2040** » par l'intégration des problématiques énergétiques dans l'ensemble des thématiques qui y seront abordées (mobilité, habitat, biodiversité, adaptation au changement climatique, économie circulaire...).

→ **Des règles** sont en cours de rédaction. Par exemple :

- Contribuer aux objectifs de la stratégie Région à énergie positive en termes de production d'énergies renouvelables
- Identifier des espaces disponibles susceptibles d'accueillir des installations EnR de grandes capacités, hors terrains agricoles et espaces protégés

→ **Des mesures d'accompagnement** qui seront associées. Par exemple :

- Dispositifs régionaux d'intervention en faveur des énergies renouvelables, dont les appels à projets (solaire photovoltaïque en autoconsommation et énergies renouvelables coopératives et citoyennes)
- Appui de l'Agence Régionale de l'Énergie et du Climat Occitanie, outil de financement et d'ingénierie de la transition énergétique

# L'Agence Régionale de l'Énergie et du Climat Occitanie « Accélérateur de la Transition Énergétique »



*Un outil opérationnel au service des territoires et des projets, positionné aussi bien sur l'ingénierie que sur l'investissement*

SPL AREC, outil d'ingénierie au service des territoires et des acteurs de la transition énergétique

- Accompagnement des CL pour l'élaboration et la mise en œuvre de leur PCAET
- Rénovation énergétique des bâtiments publics
- Accompagnement des CL pour la mise en place de projets ENR citoyens
- Centre de ressources pour les PTRE
- Rénovation énergétique des logements dans le cadre d'une STF

# L'Agence Régionale de l'Énergie et du Climat Occitanie « Accélérateur de la Transition Énergétique »



*Un outil opérationnel au service des territoires et des projets, positionné aussi bien sur l'ingénierie que sur l'investissement*

SPL AREC, outil d'ingénierie au service des territoires et des acteurs de la transition énergétique

- Accompagnement des CL pour l'élaboration et la mise en œuvre de leur PCAET
- Rénovation énergétique des bâtiments publics
- Accompagnement des CL pour la mise en place de projets ENR citoyens
- Centre de ressources pour les PTRE
- Rénovation énergétique des logements dans le cadre d'une STF

SEM AREC, outil d'investissement et de développement des projets ENR, et d'efficacité énergétique au sein de l'entreprise

CDC

Autres  
Partenariats  
bancaires

SAS ENR  
matures

SAS Projets  
démonstrateurs

SAS  
EE dans  
l'entreprise

Dont projets d'énergies  
renouvelables coopératives et  
citoyennes

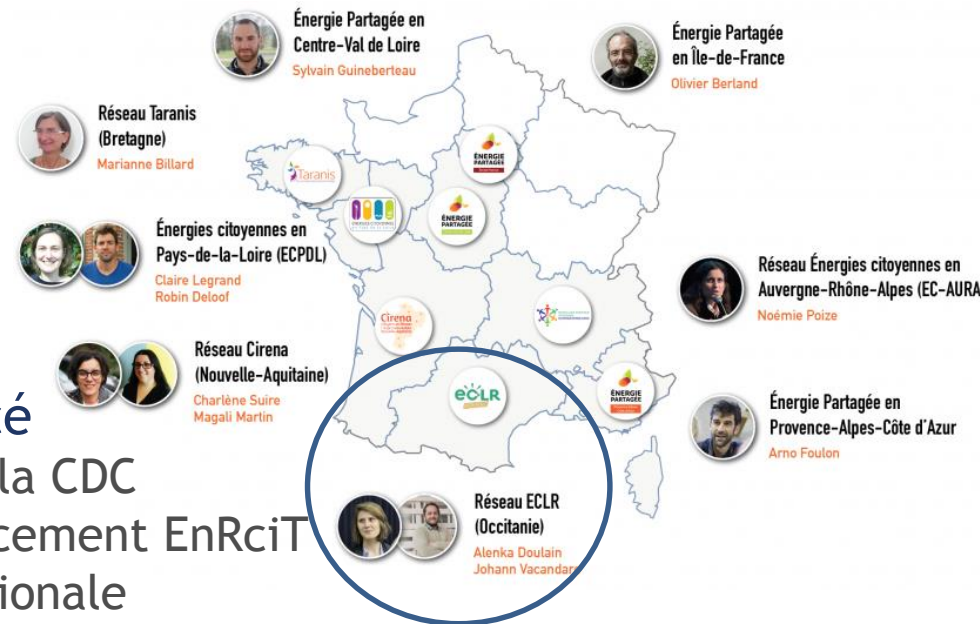
# L'accompagnement des projets citoyens : une coopération forte en Occitanie depuis 2014



# Contexte national - Dates clés



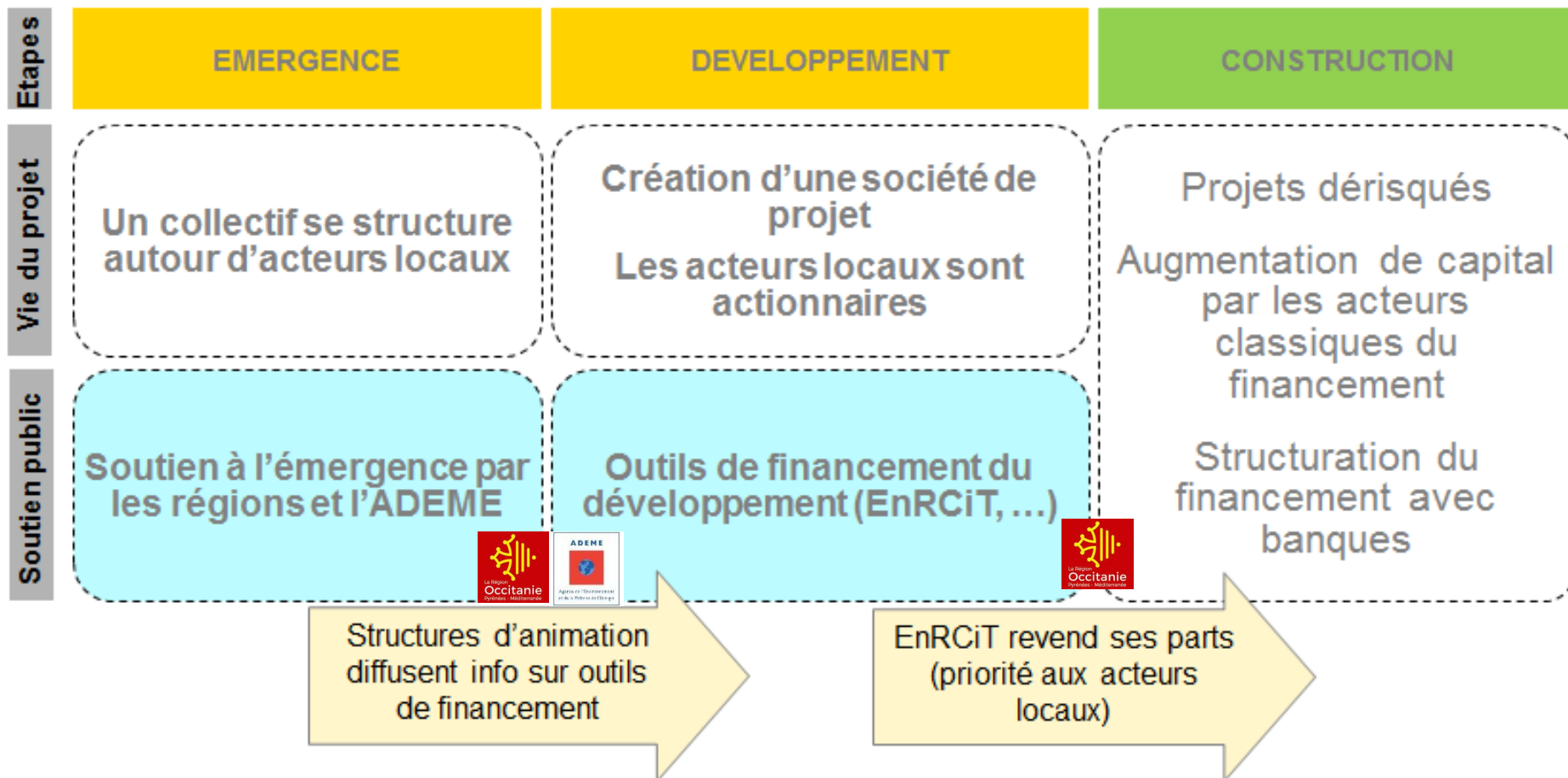
- Depuis 2007 : Soutien aux énergies citoyennes par une convention nationale entre ADEME et Energie Partagée (centre de ressources national)
- 2015 : Loi relative à la transition énergétique pour la croissance verte (LTECV)
  - ➔ Investissement participatif
  - ➔ Facilitation du financement des sociétés de projets par les particuliers et les collectivités
  - ➔ Bonus participatif dans les AO de la CRE
- 2018 : Contexte national renforcé
  - ➔ Convention signée le 29/01 avec la CDC
  - ➔ Mise en place d'un outil de financement EnRciT
  - ➔ Renforcement de l'animation régionale



# Besoin de renforcement des ressources techniques, humaines, organisationnelles en émergence



## Des besoins spécifiques



# Contexte régional en Occitanie



Plus de 4 ans de coopération ADEME-Région sur l'accompagnement des EnR CC

Juillet 2014  
1<sup>er</sup> AAP EnR CS  
Ex LR



31 dec 2015  
Fusion Région Occitanie

Juillet 2017  
3<sup>ème</sup> AAP EnR CC  
Occitanie

Juin 2018  
4<sup>ème</sup> AAP EnR CC  
Occitanie + AAP aux  
collectivités

2014

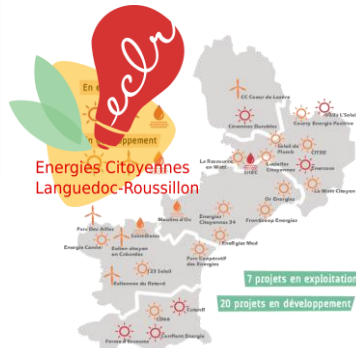
2016

2017

2018

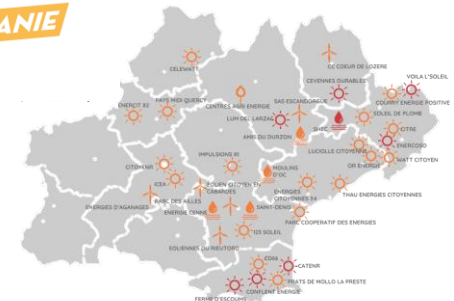
Février 2014

Délibération de la Région Ex LR pour accompagnement  
Projet EnR  
Coopératifs et  
Solidaires



Mars 2015 Création EC'LR  
Portage Enercoop LR

Juillet 2016  
2<sup>ème</sup> AAP EnR CC  
Ex LR + Ex MP



Extension Association Mars 2017  
à la région Occitanie



# Accompagnement des ENR CC en Occitanie (1/2)



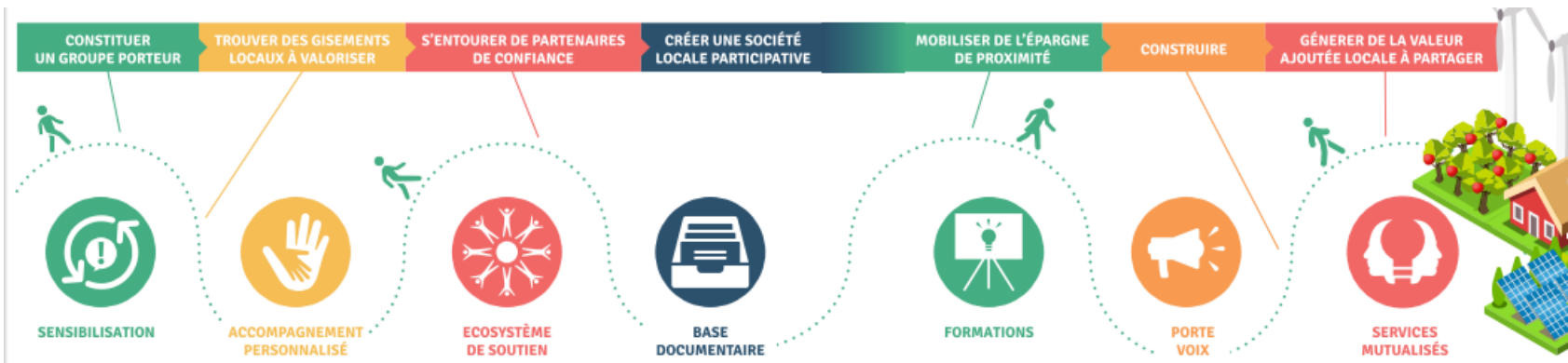
## Animation Régionale pour l'émergence de projets

### ● Plateforme de service au profit des coopératives d'énergie



➔ Convention de financement ADEME / Région

➔ 1 etp (2015/2018) et renouvellement à 2 etp (2018-2020)



➔ Des formations, des fiches projets et retours d'expériences des visites de sites...



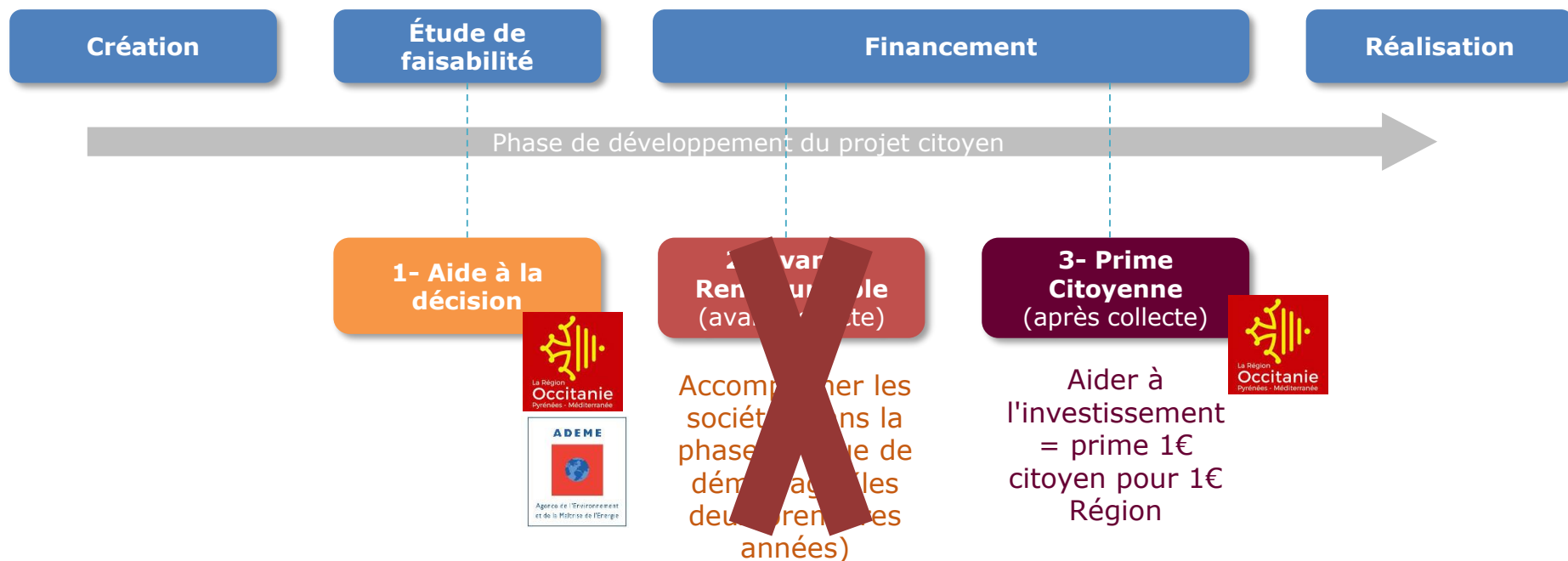
[www.ec-lr.org](http://www.ec-lr.org)

# Accompagnement des ENR CC en Occitanie (2/2)



*Accompagnement aux sociétés locales de production d'énergies renouvelables via un AAP annuel « Energies renouvelables coopératives et citoyennes »*

**UN SOUTIEN EN 3 PHASES** (EN LIEN AVEC LE DÉVELOPPEMENT DU PROJET ENR)



Nouvel AAP 2018

# Appel à projets « Energies Renouvelables Coopératives et Citoyennes »



## 1- LES AIDES À LA DÉCISION

Qui peut en bénéficier ?



Sociétés locales  
Collectivités  
Associations

Quel type d'études sont financées ?



- Aide à la mobilisation et à la concertation
- Montage juridique et financier
- Assistance à Maîtrise d'ouvrage
- Etudes de faisabilité technico-économique

*! Non éligibles ! : Études réglementaires / obligatoires*

Quel Financement ?



- Co-financement ADEME / Région
- 70% du montant des études
- Assiette éligible de 50 000 € maximum  
*100 000 € maxi pour des projets de grande taille / innovants (AAP 2018)*

# Appel à projets « Energies Renouvelables Coopératives et Citoyennes »



## 2- LA PRIME RÉGION À LA PARTICIPATION CITOYENNE

**Qui peut en bénéficier ?**



- Sociétés bénéficiaires de l'aide aux études ou en lien direct (société de projet)

**Sous quelles conditions ?**



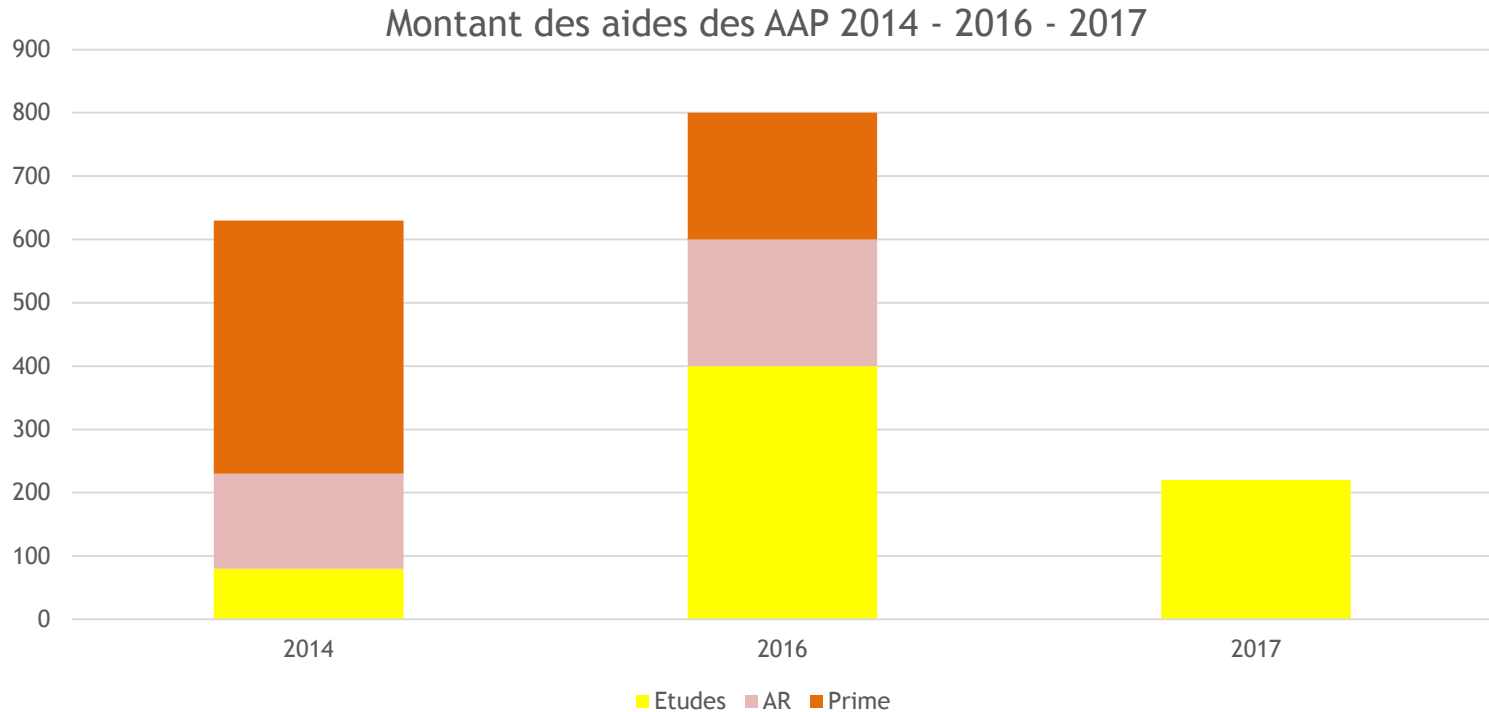
- Projet non réalisé
- Apporteur la preuve des fonds citoyens
- Minimum de 20 citoyens "personnes physiques"
- Fournir les devis du matériel
- Fournir le modèle économique de l'opération
- Prouver la maîtrise foncière

**Quels sont les montants de financement ?**



- PRINCIPE 1€ citoyen = 1€ Région
- 50% maximum du coût des investissements
- 500 € maximum par citoyen "personne physique"
- 100 000 € au maximum fractionnable sur plusieurs projets

# Bilan des 3 Appels à Projets - Financement



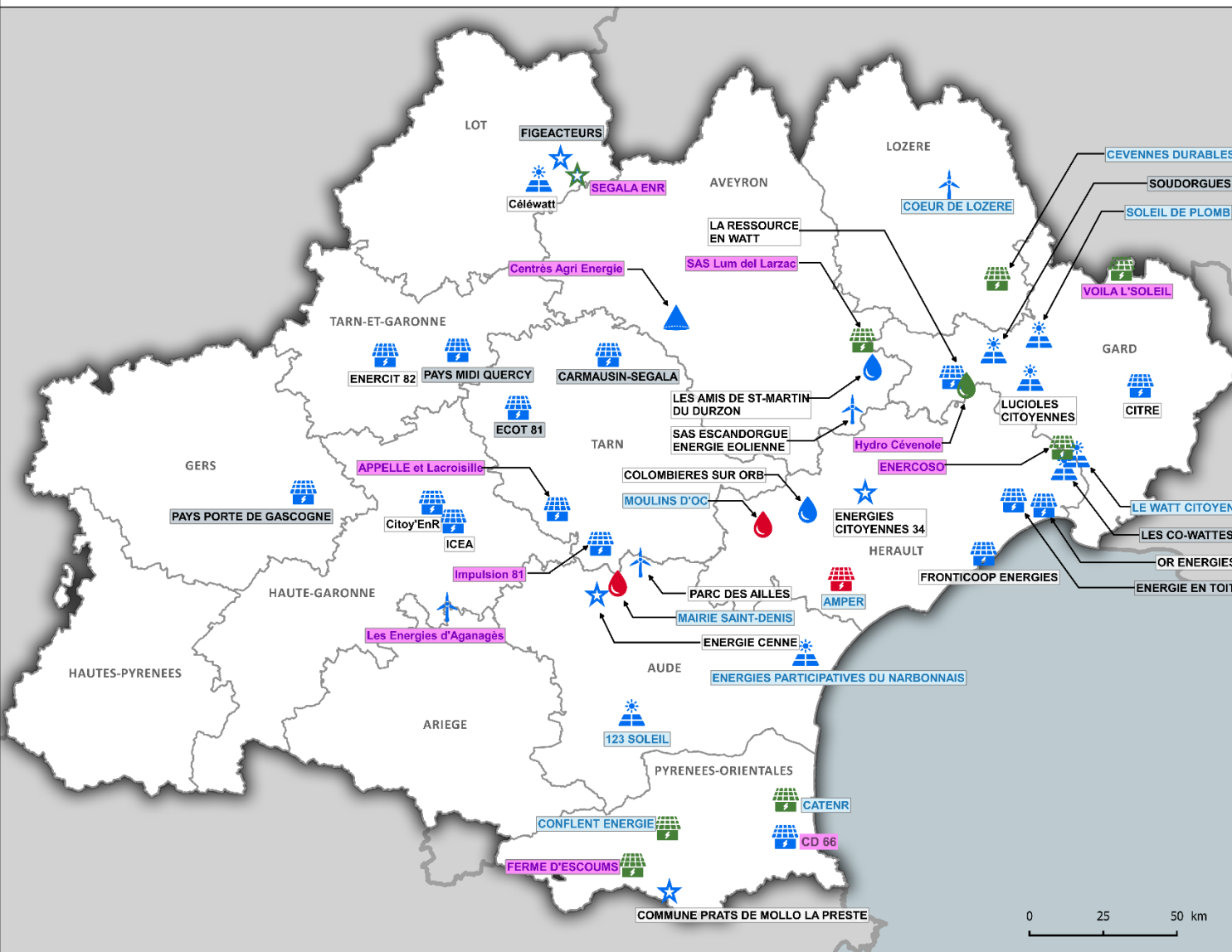
Budget global : 1,65 M€ d'aides totales sur 3 ans

Montant des primes citoyennes : 600 k€ sur 2 100 k€ d'investissements (effet levier x 3,5)









De nombreux projets développés et en cours de développement mais un besoin de renforcer la dynamique

# « Énergies coopératives et citoyennes » en Occitanie







## Type d'énergie :

-  Photovoltaïque sur toiture
-  Photovoltaïque au sol
-  Eolien
-  Hydroélectricité
-  Méthanisation
-  Mixte\*

\* Combinaison de plusieurs types d'énergie

## Avancement :

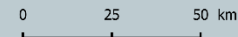
-  En fonctionnement
-  En développement
-  En sommeil

-  8 Lauréats 2017
-  16 Lauréats 2016
-  11 Lauréats 2014
-  Autres projets

Source : Admin-Express-IGN-Version 1.1 / ADEME / ECLR

Réalisation : ADEME BL

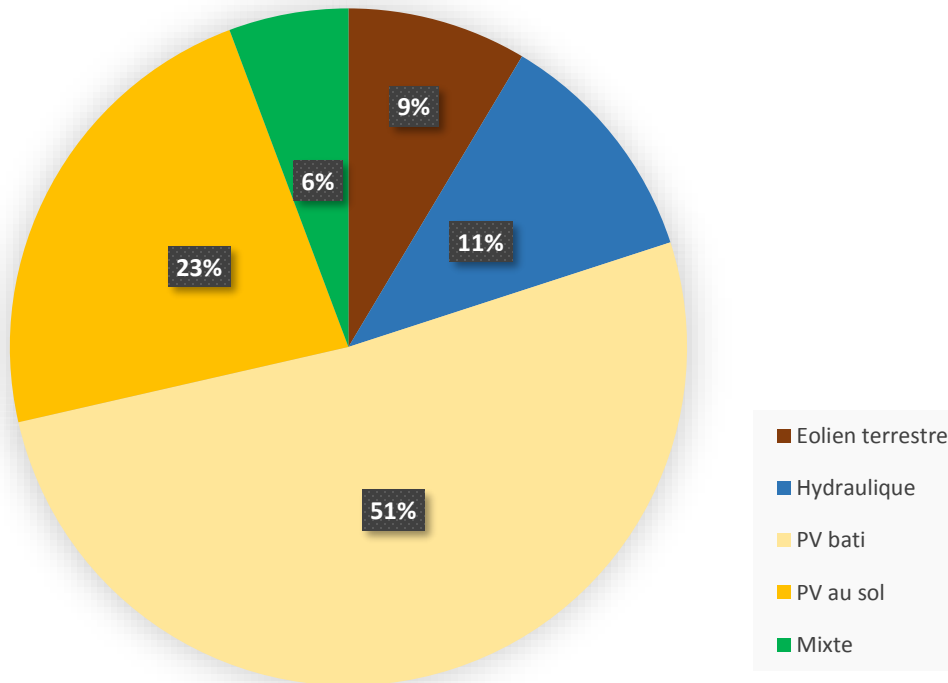
Novembre 2017



# Analyse des lauréats des AAP 2014 -2016- 2017



## Répartition des projets EnR CC 2014 - 2016 - 2017



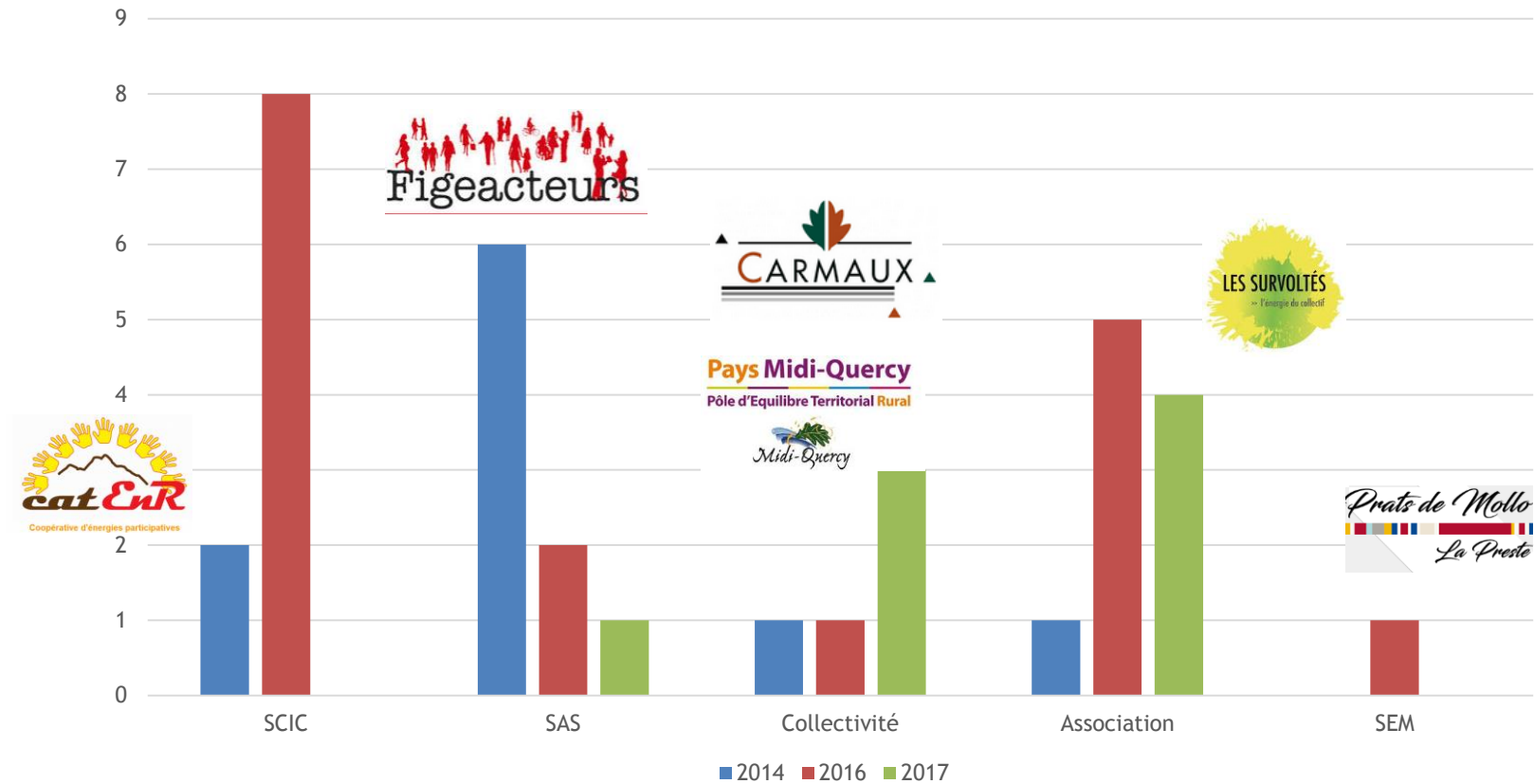
- Filière mature : Solaire (70% des projets)
  - Dont 50% des grappes photovoltaïques
  - Tarif de rachat
  - Technologie mature
- Eolien, chaleur renouvelables, micro-hydraulique
  - Acceptabilité plus difficile
  - Technologies moins matures
- Plusieurs projets en exploitation
  - Puissance installée : 1,1 MW
  - Production annuelle : 1,33 MWh
- Plus de 1M€ collectés auprès des acteurs citoyens et publics
- Plus de 2000 citoyens impliqués
- 19 Collectivités impliquées



# Type de structures répondant à l'AAP



Type de structures répondant à l'AAP



# Des exemples variés par filières



**ICEA (Asso) :** <http://icea-enr.fr/>  
Grappe PV sur toitures du  
SICOVAL (31)  
12 toitures de 860 m<sup>2</sup> - 190 MWh



**Prats de Mollo (SEM):**  
<https://www.virtual-assembly.org/prats-enr-village-transition-energetique/>  
Mix Énergétique

**1,2,3 Soleil (Asso+ Col):**  
<https://123soleil.luc-sur-aude.fr/>  
Commune de Luc sur  
Aude (11)  
Parc de 250 kWc  
320 MWh - moins de  
8000 m<sup>2</sup>



100% de l'énergie  
consommée par le  
territoire en 2021  
(Métha, hydro,  
solaire...)



## Deux dates à retenir en juin 2018 :

- le 12 juin à 17h, inauguration officielle du parc
- le 16 juin à 10h, assemblée générale de la SAS

# Des travaux complémentaires pour mobiliser les citoyens autour de Région à Energie Positive



- Un Groupe de Travail sur la construction d'indicateurs citoyens :
  - ➔ Mieux mesurer et renforcer l'implication des citoyens dans la transition énergétique
  - ➔ Mieux quantifier l'impact de Région à Energie Positive sur les citoyens
  
  - ➔ Quels sont le.s bon.s indicateur.s ?
    - Puissance installée ?
    - Production par rapport au total en renouvelable ?
    - Nombre de citoyens impliqués ?
    - Montant investis par les citoyens ?
    - Epargne locale et/ ou fonds de collecte?
    - Retombées économiques sur les territoires ?
    - Le lien social et le bien être se mesurent t-ils ?

# Conclusions

## *Comment les énergies citoyennes s'intègrent dans les politiques en Occitanie?*

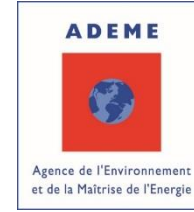


- **Un renforcement de la trajectoire Région à énergie Positive et donc du SRADDET**
  - ➔ par la prise en compte des travaux complémentaires sur des indicateurs citoyens
  - ➔ pour développer et mieux intégrer les projets citoyens
- **L'appel à projet : un outil pour dynamiser une politique de développement des projets citoyens sur son territoire**
  - ➔ Effet levier important au niveau de l'investissement
  - ➔ Favorise l'essaimage d'autres projets
- **Une animation régionale soutenue avec ECLR en Occitanie**
- **Une collaboration forte ADEME / Région à la fois pour l'accompagnement de projets mais également des collectivités**
  - ➔ Animation de réseaux pour la transition énergétique (74 collectivités ont l'obligation de réaliser un PCAET)
  - ➔ Mise en place d'un AAP spécifique collectivité pour le développement de projets EnR ainsi que d'autres AAP (Auto conso, rénov...)

# Perspectives



- Favoriser un partenariat entre collectivités et citoyens car les projets citoyens peuvent être un véritable levier de la mise en œuvre d'une transition énergétique sur leur territoire.
- Trouver un modèle économique adapté à ces projets pour mieux les généraliser en articulant l'ensemble des outils financiers et permettre le développement de projets de grande taille.
- Favoriser la complémentarité entre les outils d'accompagnement et les différents acteurs pour accélérer la transition énergétique.
- Mieux valoriser l'impact positif et l'intégration paysagère du développement des projets EnR pour en faciliter leur développement.



## Merci de votre attention

Solen Le Roux : [solen.le-roux@laregion.fr](mailto:solen.le-roux@laregion.fr) (site Mpt)  
Bénédicte Riey : [benedicte.riey@laregion.fr](mailto:benedicte.riey@laregion.fr) (site Tlse)

&

Christelle Bedes : [christelle.bedes@ademe.fr](mailto:christelle.bedes@ademe.fr)



# enerGaia

Le Forum des énergies renouvelables  
The renewable energy Forum

Plus d'informations sur

**ADEME Occitanie**

<https://occitanie.ademe.fr/expertises/territoires-en-transition/energies-renouvelables-cooperatives-et-citoyennes>

**Région Occitanie**

<https://www.laregion.fr/energie-positive>

**ECLR Occitanie**

<http://ec-lr.org/le-reseau/>