



**ÉNERGIE
PARTAGÉE**



Présentation du partenariat
Epices Energie et Energie
Partagée pour l'exploitation des
projets EnR citoyens

Webinaire

18 octobre 2018



A l'ordre du jour

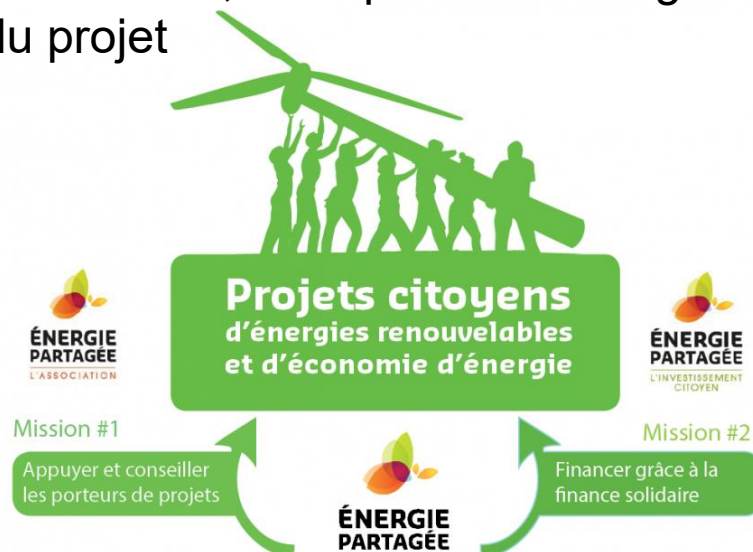
- Pourquoi un partenariat Epices / Energie Partagée ?
- Présentation de l'outil Epices (démonstration) + Q/R
- Les modalités de la convention de partenariat
- Témoignages d'utilisateurs : Céléwatt et Toits en Transition
- Questions / Réponses et Sondage



Pourquoi le partenariat ?

Présentation des deux structures

- **Energie Partagée**, accompagne les porteurs de projets citoyens d'énergies renouvelables, de la phase d'émergence à la phase d'exploitation du projet



- **Epices Energie**, créé en 2009 par l'association HESPUL, pour apporter une solution à la gestion et l'exploitation multi-filière de parcs de production renouvelable.

Le enjeux de l'exploitation



- **L'exploitation est souvent perçue comme un sujet « moins prioritaire » pour les projets accompagnés :**
 - Phase de projet qui paraît « lointaine »
 - A priori, l'activité d'exploitation n'est pas la plus difficile à gérer (?)
 - Il ne s'agit souvent pas des mêmes personnes (ni des mêmes compétences) au sein du groupe projet entre les phases d'émergence, développement et exploitation.
- **Or, la bonne maîtrise de l'exploitation est capital dans la vie du projet :**
 - Assurer la production d'électricité tout en maintenant en état de fonctionnement et de sécurité les systèmes de production
 - Chercher le fonctionnement technico-économique optimal
 - Garantir le respect de contrats (CRAE, convention d'exploitation, contrat d'achat, assurance, etc) et être à jour dans les déclarations comptables et fiscales

Les objectifs de la mise en place d'une convention cadre

- **Pour les porteurs de projets : Rendre plus accessible (en terme de prix et d'accompagnement) un outil d'exploitation fiable tel qu'Epices**
 - Formation spécifique « exploitation » assurée par Hespul
 - Accès à l'outil Epices dans des modalités spécifiques
 - Rédaction et diffusion de messages communs (webinaires, formations, etc...)
- **Pour les EnR citoyennes : Permettre à Energie Partagée de s'appuyer sur des données consolidées pour informer et sensibiliser plus largement**
 - Besoin d'indicateurs et de visibilité sur les données de production des installations EnR
 - Un outil d'exploitation commun aux projets citoyens pour consolider les données de production et faciliter l'objet de sensibilisation auprès du grands public, collectivités, etc...



Présentation de l'outil Epices

Mais que fait Epices ?

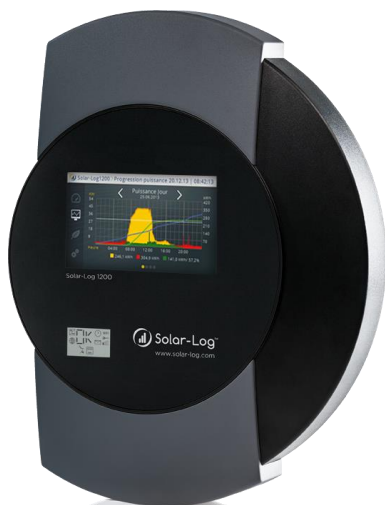
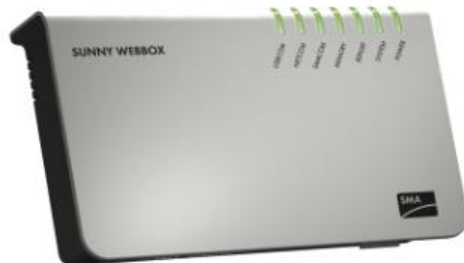


- Commercialisation et développement d'une plateforme de suivi d'installations de production d'électricité renouvelable (photovoltaïque, éolien, hydraulique)
- Accessible sur internet via un abonnement annuel par site

Compatible avec tous les datalogger

(concentrateur de données en français)

Un datalogger, késako ?





Un petit tour sur Epices ...

Solutions d'exploitation des centrales renouvelables

Solution	Filières	Tailles installations	Compatibilité matériel	Détection anomalies	Rafraîchissement des données	GMAO*	Facturations/redevances
Tecsol-one	PV	0 à 100 kWc	Boîtier supplémentaire à installer	Production théorique/réelle du site	2 fois par jour	Non (sauf rapports)	Non
Rbee solar	PV	0 à 36 kWc	Boîtier supplémentaire à installer	Production théorique/réelle du site	2 fois par jour	Non	Non
Fabricants onduleurs	PV	Toutes tailles	Onduleur du fabricant	Dépend des fabricants	Toutes les heures	No	Non
Solarlog	PV	Toutes tailles selon offres	Solarlog		Toutes les heures	Non	Non
Epices	PV – Eolien - Hydraulique	Toutes tailles	Tous les matériels du marché	Production/réelle par site, onduleur, champs pv + autres références	Toutes les heures	Oui	Oui

GMAO = Gestion de la maintenance assistée par ordinateur : gestion des interventions, rapports, gestion des contacts,...

Plateforme comparable à Epices : Quantum de Qos Energy, PV Soft de S4E, SynatpiQ de 3^E, Meteocontrol.



La convention de partenariat

Une offre dédiée aux groupes citoyens



● Pour qui exactement ?

● **Adhérents** à Energie Partagée

et / ou

● Projets **cofinancés** avec Energie Partagée Investissement



Une offre dédiée aux groupes citoyens

● Particularités

Les +

Journées de formation
« Exploitation » en physique



Sessions de prise en main
par video-conférence :
1/mois



- 10%



Offre de
base



Fonctionnalités



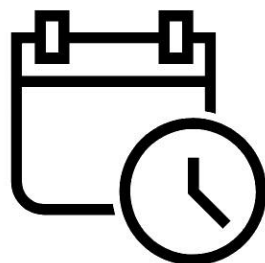
Hotline support

Une offre dédiée aux groupes citoyens

● Formation « exploitation »



- Qu'est-ce que l'exploitation?
- Epices comme outil d'exploitation
- Cas pratiques
- Visite de site



- 1 journée
- 1^{ère} session : début 2019
- Les suivantes : par tranche de 10k € de redevance



- Lieu tournant

Une offre dédiée aux groupes citoyens

Tarifs

-10% sur les prix publics



- **[0-100[kwc :**
54€ - 90€ / site
- [100-1000] kwc :
0,9€/kwc
- +1000 kwc :
1500€/site
+ frais mise en
service



- **585 € / turbine**
+ frais de mise en
service



- **[0-50[kw :**
100€ / site
- [50-300[kw :
1,80€/kw
- +300 kw : 600€/site



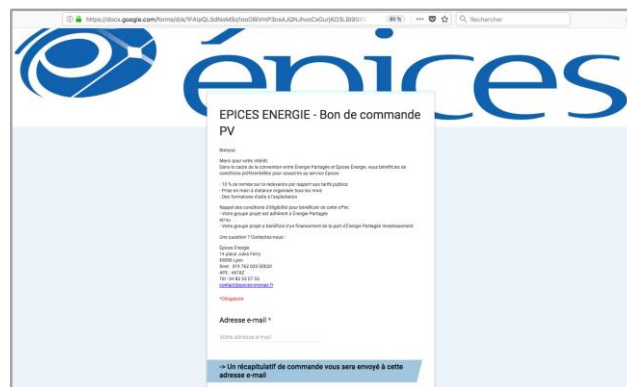
**ÉNERGIE
PARTAGÉE**

Prix HT – engagement 1 an

Comment souscrire ?



1. En ligne



2. Epices-Energie prend contact sous 1 semaine

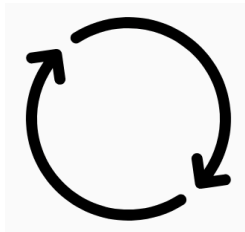
- Préconise le matériel d'acquisition de données si nécessaire
- Accompagne dans la configuration du matériel
- Aide à intégrer le(s) 1^{er}(s) site(s) sur la plateforme

3. Vous activez les sites suivants

Et la facturation?



- A partir de **quand** ?
-> Date d'activation du 1^{er} site sur Epices



- A quelle **fréquence** ?
-> Trimestrielle



- **Comment?**
-> Prélèvement automatique

Témoignages

2 groupes citoyens utilisateurs d'EPICES



CéléWatt
Créons ensemble une grappe de parcs solaires



- Philippe BAGREAUX en charge de l'exploitation d'1 installation PV 250kwc

- Pascal FRAGNON en charge de l'exploitation de 10 installations PV de 9kwc