

PROJETS CITOYENS DE MAÎTRISE DE L'ÉNERGIE ET D'ÉNERGIES RENOUVELABLES

# Les Champs Chagnots

AQUITAINE - LIMOUSIN - POITOU-CHARENTES

Parc éolien

La Chapelle-Montreuil

Photo d'illustration : Parc éolien de Lusignan



**ÉNERGIE  
PARTAGÉE**



## PAROLE DE CITOYENS ”

Ces éoliennes ressemblent à celles du Rochereau mais elles auront cette particularité d'appartenir aux habitants. Je m'engage auprès des acteurs du territoire et des habitants pour construire une véritable dynamique collective : produire de l'énergie renouvelable, engager une démarche pédagogique pour se réapproprier l'énergie et diminuer nos consommations. J'invite tout habitant et structure à s'investir et à investir pour participer à la création d'activités et de richesse locale. Cette aventure ne pourra réussir qu'avec les participations de tous.



**Robert Rochaud,**  
animateur local du projet pour  
Énergie Partagée  
[r.rochaud@energie-partagee.org](mailto:r.rochaud@energie-partagee.org)

## UN VENT NOUVEAU SOUFFLE SUR LA VIENNE

**Le parc éolien de La Chapelle-Montreuil ouvre son financement aux habitants de la Vienne et aux citoyens qui souhaitent investir dans une énergie 100% renouvelable et maîtrisée localement.**

Suite à l'acquisition du projet des 3 éoliennes des Champs Chagnots par Énergie Partagée et SERGIES, les citoyens sont appelés à participer au projet. Cette ouverture «citoyenne» du parc permet une maîtrise collective et durable de la production d'énergie sur le territoire.

C'est le deuxième projet soutenu par Énergie Partagée dans la région, après le projet de méthanisation Méthadoux en Charente-Maritime (également ouvert à souscription).

Quant à la SEM SERGIES, créée par les communes de la Vienne en 2001 et partenaire d'Énergie Partagée depuis sa création, il s'agit de son quatrième parc éolien, après ceux du Rochereau (2008), de Lusignan (2012), et du Pays Civraisien (2014).

### Un engagement local, durable et renouvelable

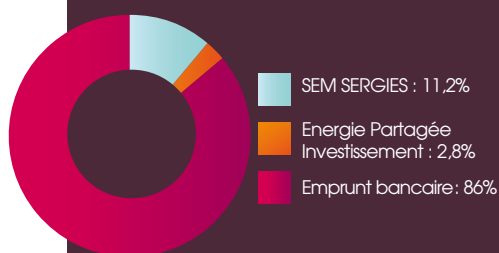
Le financement du parc éolien est ouvert via la souscription d'actions Énergie Partagée. Il est également possible de s'impliquer davantage en participant à l'orientation du projet (déroulement du chantier, exploitation du parc, utilisation des bénéfices) au sein d'un groupe local d'actionnaires.

Ces différentes participations sont l'occasion de sensibiliser les habitants à une meilleure maîtrise de leur consommation d'énergie, mais aussi à une production d'énergie plus locale, en lien avec les ressources du territoire.

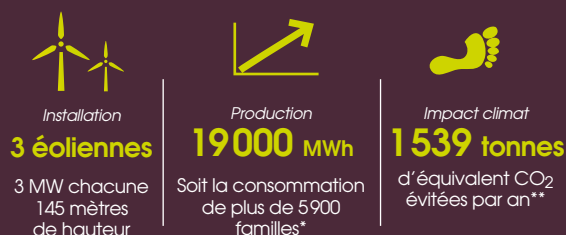
Investir aujourd'hui dans le parc de La Chapelle-Montreuil, c'est une manière responsable de placer son épargne, tout en contribuant à construire un projet collaboratif de transition énergétique aux mains des citoyens. Une fois installées, ces 3 éoliennes produiront l'équivalent de la consommation électrique de 60% de la population du Pays Vouglaisien !

Mise en service prévue en automne 2016.

Budget total du projet : 12 568 000 euros



### Le projet en chiffres



\* Sur la base d'une consommation d'électricité d'un ménage français hors chauffage et eau chaude de 3 200 kWh/an en moyenne ( RTE, 2013).

\*\* Gains environnementaux globaux procurés par des projets Énergie Partagée, d'après «Déchiffrer l'énergie» de B. Dessus (Éditions Belin, 2014).



**INVESTISSEZ-VOUS DANS LA TRANSITION ÉNERGÉTIQUE AVEC ÉNERGIE PARTAGÉE !**



## Énergie Partagée : la transition énergétique par les citoyens !

Énergie Partagée est un mouvement qui accompagne et finance les projets de maîtrise de l'énergie et d'énergies renouvelables portés par des citoyens et des collectivités. Énergie Partagée Investissement permet à chacun de prendre part à la transition énergétique en finançant, à partir de 100 euros, ces projets locaux d'intérêt général qui se développent partout en France. Depuis 2010, Énergie Partagée a déjà financé et accompagné des dizaines de projets citoyens (éoliens, solaires, hydroélectriques, bois-énergie, etc.).

Consultez les projets ouverts à souscription sur [www.energie-partagee.org](http://www.energie-partagee.org)

## 3 FAÇONS D'AGIR AVEC ÉNERGIE PARTAGÉE

1

### Souscrire à Énergie Partagée Investissement

Retrouvez toutes les informations sur la souscription citoyenne au 01 75 43 38 62\* ou sur le site [www.energie-partagee.org](http://www.energie-partagee.org)

\*Prix d'un appel local.

2

### S'abonner gratuitement au bulletin «Court Circuit»

Recevez chaque mois les nouvelles de l'énergie citoyenne en vous inscrivant en ligne sur [www.energie-partagee.org](http://www.energie-partagee.org)



3

### Relayer Énergie Partagée

Vous souhaitez aider Énergie Partagée à se faire connaître ? Rapprochez-vous des relais Énergie Partagée en adressant un message à [association@energie-partagee.org](mailto:association@energie-partagee.org) ou sur [www.energie-partagee.org](http://www.energie-partagee.org)



**ÉNERGIE  
PARTAGÉE**

[www.energie-partagee.org](http://www.energie-partagee.org)



@EnergiePartagee



Energie Partagée

Avec le  
soutien de :

