

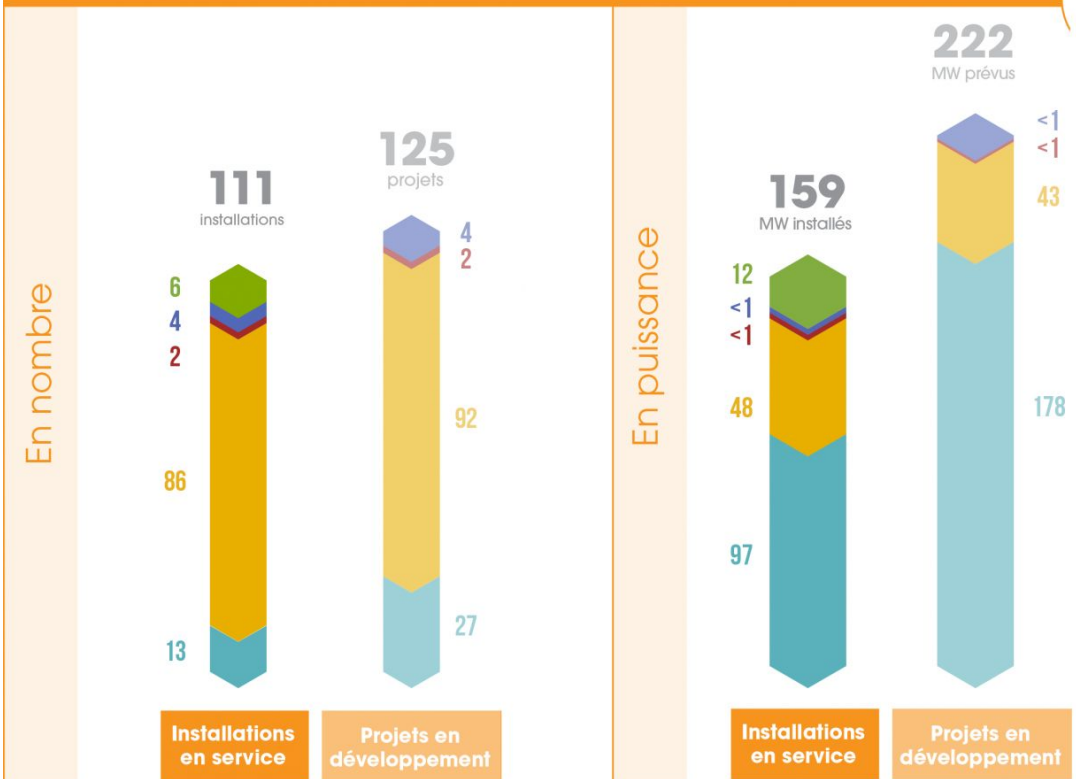


**ÉNERGIE  
PARTAGÉE**

# Les retombées économiques des projets citoyens pour les territoires



# LES PROJETS CITOYENS D'ÉNERGIE RENOUVELABLE EN 2019



- Parcs éoliens
- Centrales solaires
- Chaufferies bois
- Méthaniseurs
- Centrales hydroélectriques

Chiffres Novembre 2019

# Les indicateurs

**i** Par « locales » l'étude désigne les retombées qui concernent le département d'implantation du projet et les départements limitrophes.



## Fiscalité

Impôts et taxes locales liés à l'occupation des sites et du réseau électrique.



## Revenus de l'investissement

Revenus générés par les investissements des acteurs locaux et disponibles pour être utilisés dans l'intérêt du territoire.



## Emplois et prestations

Emplois (salaires) et bénéfices des structures prestataires du projet (études, administratif, maintenance, etc).



## Loyers

Les loyers perçus par les propriétaires des sites d'implantation des projets.

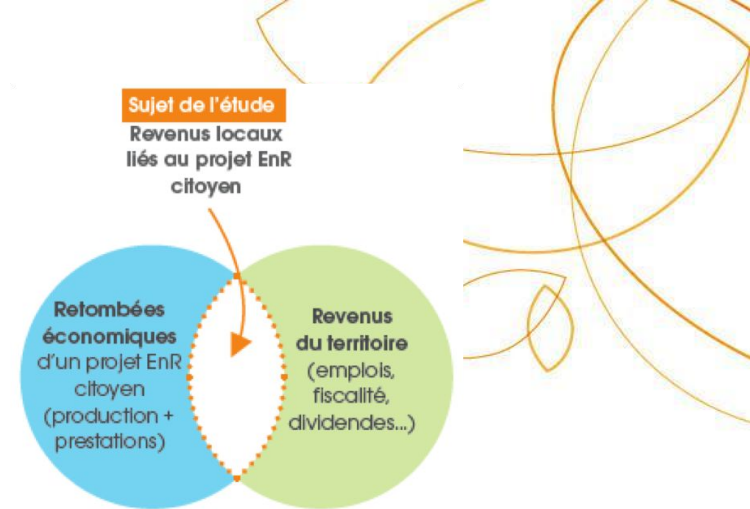
# Méthode

**A partir de données brutes**, collectées auprès d'un panel de 36 porteurs (enquête)

**Complétées par des données statistiques** issues des enquêtes sectorielles annuelles des entreprises (ESANE).

**Des ratios médians établis par filière : éolien, pv sur toiture et au sol.**

→ **Pas un bilan à l'année N mais les retombées financières à l'échelle des territoires** des projets citoyens en exploitation **sur 20 ans**.



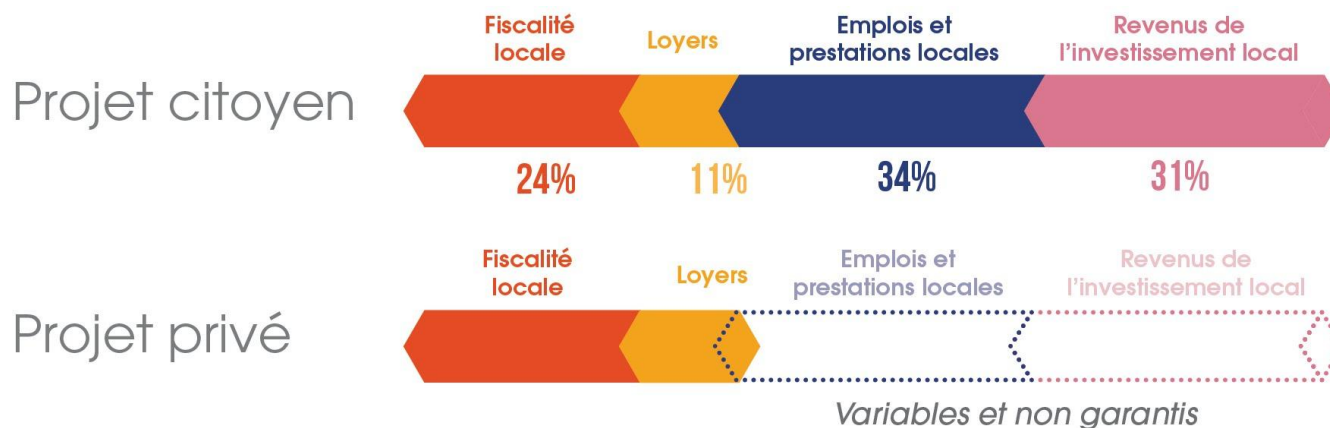
# PRÈS DE 100 MILLIONS D'EUROS DE RETOMBÉES LOCALES !



\* Sur 98 installations citoyennes

Le revenu de l'investissement local, les salaires et bénéfices des prestataires, constituent près des **deux tiers des retombées locales.**

# La comparaison tant attendue



# De l'importance de rester sur le long terme au capital !



Développement  
*18 millions d'euros\**

Exploitation (sur 20 ans)  
*80 millions d'euros\**



\* Sur 98 installations citoyennes étudiées.

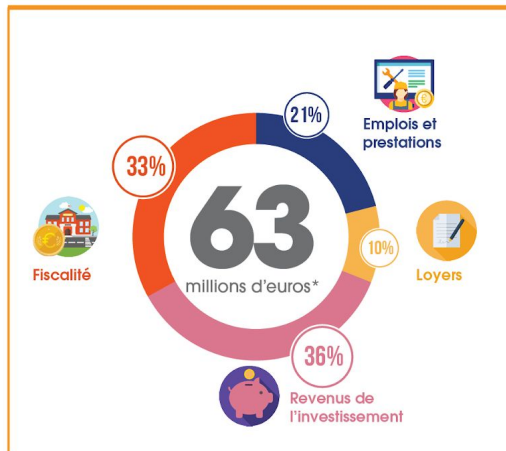


# Zoom sur les filières

## LES RETOMBÉES ÉCONOMIQUES LOCALES SELON LE TYPE DE PROJET

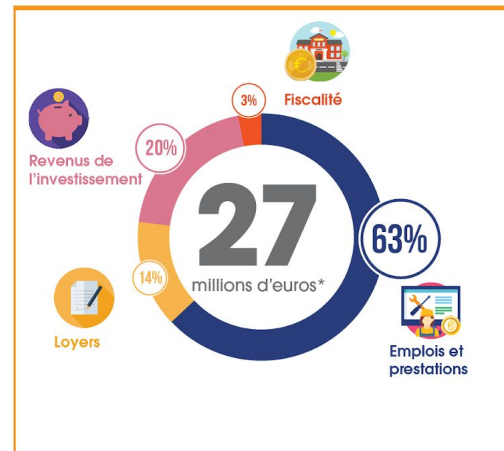


### UN PARC EOLIEN CITOYEN



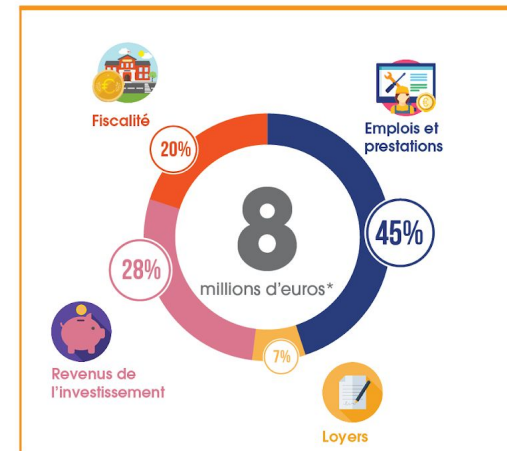
\* Pour 13 parcs éoliens citoyens (93 MW)

### UNE TOITURE SOLAIRE CITOYENNE



\* Pour 81 toitures solaires citoyennes (21 MW)

### UN PARC SOLAIRE AU SOL CITOYEN



\* Pour 4 parcs solaires au sol citoyens (10 MW)

Source : Études des retombées économiques des projets éoliens et photovoltaïques (98 projets / 128 MW), Énergie Partagée, 2019 - Extrapolation réalisée à partir de 36 projets totalisant 88 MW.



# Les chiffres clés à retenir !

- Soit **2,5€ de retombées pour 1€ investi** en (quasi) fonds propres.



**POUR 1 EURO INVESTI**

dans un projet citoyen  
de production d'énergie renouvelable,

**2,5 EUROS PROFITENT AU TISSU ÉCONOMIQUE LOCAL**

grâce à la fiscalité, les loyers, les salaires,  
les prestations et les revenus de l'investissement.

# La note technique

La page sur le site :

<https://energie-partagee.org/etude-retombees-eco/>

L'étude complète :

<https://energie-partagee.org/wp-content/uploads/2019/12/Note-technique-Etude-Retombees-eco-Energie-Partagee.pdf>

# Un zoom sur les Ailes des Crêtes

- **1 parc éolien de 3 machines pour 2,4 MW installée** mis en service en 2016 en Champagne Ardenne.
- **1,8 millions € de retombées économiques locales** sur 20 ans, dont :
  - Emplois et prestations : 940k€
  - Revenus de l'investissement local : 206k€
  - Loyers : 231k€
  - Fiscalité : 419k€

**Une part de prestation locale très importante !**