

# **ENERGIE PARTAGEE INVESTISSEMENT**

10 AVENUE DES CANUTS

69120 VAULX EN VELIN

## **Etats Financiers**

**Exercice du 01/01/2019 au 31/12/2019**

## Sommaire

### Exercice du 01/01/2019 au 31/12/2019

* Compte rendu d'exécution de mission *	1
// Comptes annuels	2
Compte de Résultat 1/2	3
Compte de Résultat 2/2	4
Bilan Actif	5
Bilan Passif	6
// Annexe	7
Règles et méthodes comptables 1	8
Informations relatives au bilan actif - Page 1	11
Participations (10 à 50%)	12
Informations relatives au bilan actif - Page 2	13
Informations relatives au bilan passif	14
Autres informations - Page 1	15
Autres informations - Page 2	16
// États complémentaires	17
Détail du Compte de Résultat	18
Détail de l'Actif	21
Détail du Passif	26
Soldes intermédiaires	27
// États fiscaux	28
BIC-RN 2050 - Bilan Actif	29
BIC-RN 2051 - Bilan Passif	30
BIC-RN 2052 - Compte de résultat	31
BIC-RN 2053 - Compte de résultat suite	32
BIC-RN 2054 - Immobilisations	33
BIC-RN 2054 bis - Ecart de réévaluation	34
BIC-RN 2055 - Amortissements	35
BIC-RN 2056 - Provisions	36
BIC-RN 2057 - Créances et Dettes	37
BIC-RN 2058A - Résultat fiscal	38
BIC-RN 2058B - Suivi des déficits	39
BIC-RN 2058C - Renseignements divers	40

## Sommaire

BIC-RN 2059A - Plus et Moins-values	41
BIC-RN 2059B - Affectation des plus-values	42
BIC-RN 2059C - Suivi des moins-values	43
BIC-RN 2059D - Affectation plus-values LT	44
BIC-RN 2059E - Valeur ajoutée	45
BIC-RN 2059F - Composition du capital social /1	46
BIC-RN 2059G - Filiales et participations /1	47
BIC-RN 2059G - Filiales et participations /2	48
BIC-RN 2059G - Filiales et participations /3	49
BIC-RN 2059G - Filiales et participations /4	50
BIC - Déclaration 2065 - Impot sur les Sociétés	51
BIC - Déclaration 2065 Bis- Impot sur les Sociétés	52
BIC - Déclaration 2065 BisSuite - Impôt sur les Sociétés	53
2067 - Relevé de frais généraux	54
Produits à recevoir	55
Charges à payer	57
Taux réduit IS page 1	58
Déclaration de la valeur ajoutée - 1330CVAE	59
2058FC - Plafonnement des résultats ...	60
2058A Bis - Détermination du résultat fiscal	61
2058B Bis - Suivi des déficits ordinaires ...	62
2058ER - Rectifications apportées au résultat ...	63
2029B - Liste des sociétés membres /1	64
2058ER - Rectifications apportées au résultat ...	65
2058TS - Tableau de synthèse du résultat /1	66
2058RG - Détermination du résultat fiscal ...	67
2058DG - Etat de suivi des déficits et amorts	68
2058SG - Etat des subventions et abandons créances /1	69
2058CG - Etat des crédits d'impôts ... /1	70
2065 - Impot sur les Sociétés / Société Mère	71

# COMPTE RENDU D'EXECUTION DE MISSION

Etat exprimé en euros

Conformément à la mission qui nous a été confiée, nous avons effectué une mission de présentation des comptes annuels de l'entreprise **ENERGIE PARTAGEE INVESTISSEMENT** relatifs à l'exercice du **01/01/2019** au **31/12/2019**.

Ces comptes annuels sont joints au présent compte rendu, ils se caractérisent par les données suivantes :

**Total du bilan :** 21 732 130 euros

**Chiffre d'affaires :** 595 300 euros

**Résultat net comptable :** 186 639 euros

Nous avons effectué les diligences prévues par la norme professionnelle du Conseil supérieur de l'Ordre des experts-comptables applicable à la mission de présentation des comptes.

Fait à Lyon,  
Le 25 mars 2020

Rolland NINO,  
Expert-comptable

## // Comptes annuels

# Compte de Résultat 1/2

Etat exprimé en euros

31/12/2019

31/12/2018

		France	Exportation	12 mois	12 mois
<b>PRODUITS D'EXPLOITATION</b>	Ventes de marchandises				
	Production vendue (Biens)				
	Production vendue (Services et Travaux)	595 300		595 300	501 063
	<b>Montant net du chiffre d'affaires</b>	<b>595 300</b>		<b>595 300</b>	<b>501 063</b>
	Production stockée				
	Production immobilisée				
	Subventions d'exploitation				
	Reprises sur provisions et amortissements, transfert de charges			3 276	6 151
	Autres produits			133	860
	<b>Total des produits d'exploitation (1)</b>			<b>598 709</b>	<b>508 074</b>
<b>CHARGES D'EXPLOITATION</b>	Achats de marchandises				
	Variation de stock				
	Achats de matières et autres approvisionnements				
	Variation de stock				
	Autres achats et charges externes			357 649	252 884
	Impôts, taxes et versements assimilés			29 324	23 642
	Salaires et traitements				88 241
	Charges sociales du personnel				40 466
	Cotisations personnelles de l'exploitant				
	Dotations aux amortissements :				
	- sur immobilisations				780
	- charges d'exploitation à répartir				
Dotations aux dépréciations :					
- sur immobilisations				700	
- sur actif circulant					
Dotations aux provisions					
Autres charges			288	12	
	<b>Total des charges d'exploitation (2)</b>			<b>387 261</b>	<b>406 725</b>
	<b>RESULTAT D'EXPLOITATION</b>			<b>211 448</b>	<b>101 349</b>

# Compte de Résultat 2/2

Etat exprimé en euros

31/12/2019

31/12/2018

RESULTAT D'EXPLOITATION		211 448	101 349
Opéra. comm.	Bénéfice attribué ou perte transférée Perte supportée ou bénéfice transféré		
PRODUITS FINANCIERS	De participations (3) D'autres valeurs mobilières et créances d'actif immobilisé (3) Autres intérêts et produits assimilés (3) Reprises sur provisions et dépréciations et transferts de charges Différences positives de change Produits nets sur cessions de valeurs mobilières de placement	7 274	10 467
	<b>Total des produits financiers</b>	<b>7 274</b>	<b>10 467</b>
CHARGES FINANCIERES	Dotations aux amortissements, aux dépréciations et aux provisions Intérêts et charges assimilées (4) Différences négatives de change Charges nettes sur cessions de valeurs mobilières de placement	21 670	32 555 21 665
	<b>Total des charges financières</b>	<b>21 670</b>	<b>54 220</b>
<b>RESULTAT FINANCIER</b>		<b>(14 396)</b>	<b>(43 753)</b>
<b>RESULTAT COURANT AVANT IMPOTS</b>		<b>197 052</b>	<b>57 596</b>
PRODUITS EXCEPTIONNELS	Sur opérations de gestion Sur opérations en capital Reprises sur provisions et dépréciations et transferts de charges		162 407
	<b>Total des produits exceptionnels</b>		<b>162 407</b>
CHARGES EXCEPTIONNELLES	Sur opérations de gestion Sur opérations en capital Dotations aux amortissements, aux dépréciations et aux provisions	10 413	1 730 10 225
	<b>Total des charges exceptionnelles</b>	<b>10 413</b>	<b>11 955</b>
<b>RESULTAT EXCEPTIONNEL</b>		<b>(10 413)</b>	<b>150 452</b>
PARTICIPATION DES SALARIES IMPOTS SUR LES BENEFICES			
<b>TOTAL DES PRODUITS</b>		<b>605 983</b>	<b>680 948</b>
<b>TOTAL DES CHARGES</b>		<b>419 344</b>	<b>472 900</b>
<b>RESULTAT DE L'EXERCICE</b>		<b>186 639</b>	<b>208 048</b>

(1) dont produits afférents à des exercices antérieurs

(2) dont charges afférentes à des exercices antérieurs

(3) dont produits concernant les entreprises liées

(4) dont intérêts concernant les entreprises liées

7 274

# Bilan Actif

Etat exprimé en euros

		31/12/2019			31/12/2018
		Brut	Amort. et Dépréc.	Net	Net
Capital souscrit non appelé (I)					
ACTIF IMMOBILISE	<b>IMMOBILISATIONS INCORPORELLES</b>				
	Frais d'établissement				
	Frais de développement				
	Concessions brevets droits similaires				
	Fonds commercial (1)				
	Autres immobilisations incorporelles	127 814		127 814	41 285
	Avances et acomptes				
	<b>IMMOBILISATIONS CORPORELLES</b>				
	Terrains				
	Constructions				
	Installations techniques, mat. et outillage indus.				
	Autres immobilisations corporelles				
	Immobilisations en cours				
Avances et acomptes					
<b>IMMOBILISATIONS FINANCIERES (2)</b>					
Participations évaluées selon mise en équival.					
Autres participations	2 181 143	5 200	2 175 943	1 884 888	
Créances rattachées à des participations	9 994 001	27 355	9 966 647	7 510 604	
Autres titres immobilisés	1 569 592		1 569 592	1 478 092	
Prêts	50 000		50 000	50 000	
Autres immobilisations financières	755 393		755 393	553 892	
<b>TOTAL (II)</b>	<b>14 677 943</b>	<b>32 555</b>	<b>14 645 389</b>	<b>11 518 760</b>	
ACTIF CIRCULANT	<b>STOCKS ET EN-COURS</b>				
	Matières premières, approvisionnements				
	En-cours de production de biens				
	En-cours de production de services				
	Produits intermédiaires et finis				
	Marchandises				
	<b>Avances et Acomptes versés sur commandes</b>				
	<b>CREANCES (3)</b>				
	Créances clients et comptes rattachés	69 227	700	68 527	367 366
	Autres créances	179 255		179 255	31 415
Capital souscrit appelé, non versé	161 222		161 222	157 250	
<b>VALEURS MOBILIERES DE PLACEMENT</b>	457 274		457 274	461 651	
<b>DISPONIBILITES</b>	6 220 463		6 220 463	5 197 815	
COMPTES DE REGULARISATION	Charges constatées d'avance				
	<b>TOTAL (III)</b>	<b>7 087 442</b>	<b>700</b>	<b>7 086 742</b>	<b>6 215 497</b>
Frais d'émission d'emprunt à étaler (IV)					
Primes de remboursement des obligations (V)					
Ecart de conversion actif (VI)					
<b>TOTAL ACTIF (I à VI)</b>		<b>21 765 385</b>	<b>33 255</b>	<b>21 732 130</b>	<b>17 734 257</b>

(1) dont droit au bail

(2) dont immobilisations financières à moins d'un an

(3) dont créances à plus d'un an

878 865

140 840

394 829

840

# Bilan Passif

Etat exprimé en euros

31/12/2019

31/12/2018

		31/12/2019	31/12/2018
<b>Capitaux Propres</b>	Capital social ou individuel	20 353 700	16 616 100
	Primes d'émission, de fusion, d'apport ...	304 522	115 132
	Ecarts de réévaluation		
	<b>RESERVES</b>		
	Réserve légale		
	Réserves statutaires ou contractuelles		
	Réserves réglementées		
	Autres réserves		
	Report à nouveau	(387 123)	(595 171)
	<b>Résultat de l'exercice</b>	<b>186 639</b>	<b>208 048</b>
Subventions d'investissement			
Provisions réglementées	34 872	24 459	
	<b>Total des capitaux propres</b>	<b>20 492 609</b>	<b>16 368 567</b>
<b>Autres fonds propres</b>	Produits des émissions de titres participatifs		
	Avances conditionnées		
	<b>Total des autres fonds propres</b>		
<b>Provisions</b>	Provisions pour risques		
	Provisions pour charges		
	<b>Total des provisions</b>		
<b>DETTES (1)</b>	<b>DETTES FINANCIERES</b>		
	Emprunts obligataires convertibles		
	Autres emprunts obligataires		
	Emprunts dettes auprès des établissements de crédit (2)		
	Emprunts et dettes financières divers	796 033	697 626
	Avances et acomptes reçus sur commandes en cours		
	<b>DETTES D'EXPLOITATION</b>		
	Dettes fournisseurs et comptes rattachés	56 584	229 832
	Dettes fiscales et sociales	9 780	72 461
	<b>DETTES DIVERSES</b>		
Dettes sur immobilisations et comptes rattachés	375 710	365 710	
Autres dettes	1 414	60	
Produits constatés d'avance (1)			
	<b>Total des dettes</b>	<b>1 239 521</b>	<b>1 365 689</b>
	Ecarts de conversion passif		
	<b>TOTAL PASSIF</b>	<b>21 732 130</b>	<b>17 734 257</b>
	Résultat de l'exercice exprimé en centimes	186 638,70	208 048,05
(1) Dettes et produits constatés d'avance à moins d'un an		281 160	804 918
(2) Dont concours bancaires courants, et soldes créditeurs de banques et CCP			

## // Annexe

# Règles et Méthodes Comptables

Etat exprimé en euros

## Faits caractéristiques de l'exercice

Le bilan de l'exercice présente un total de **21 732 130** euros.

Le compte de résultat, présenté sous forme de liste, affiche un total **produits** de **605 983** euros et un total **charges** de **419 344** euros, dégageant ainsi un **résultat** de **186 639** euros.

L'exercice considéré débute le **01/01/2019** et finit le **31/12/2019**.  
Il a une durée de **12** mois.

## Règles et méthodes comptables

Les comptes annuels de l'exercice au 31/12/2019 ont été établis conformément au règlement de l'Autorité des Normes Comptables n°2014-03 du 5 juin 2014 à jour des différents règlements complémentaires à la date de l'établissement des dits comptes annuels.

Les conventions comptables ont été appliquées avec sincérité dans le respect du principe de prudence, conformément aux hypothèses de base :

- continuité de l'exploitation,
- permanence des méthodes comptables d'un exercice à l'autre,
- indépendance des exercices.

et conformément aux règles générales d'établissement et de présentation des comptes annuels.

La méthode de base retenue pour l'évaluation des éléments inscrits en comptabilité est la méthode des coûts historiques.

Seules sont exprimées les informations significatives. Sauf mention, les montants sont exprimés en euros.

Les principales méthodes utilisées sont les suivantes :

### **Immobilisations incorporelles et corporelles**

Les immobilisations corporelles et incorporelles sont évaluées à leur coût d'acquisition pour les actifs acquis à titre onéreux, à leur coût de production pour les actifs produits par l'entreprise, à leur valeur vénale pour les actifs acquis à titre gratuit et par voie d'échange.

Le coût d'une immobilisation est constitué de son prix d'achat, y compris les droits de douane et taxes non récupérables, après déduction des remises, rabais commerciaux et escomptes de règlement de tous les coûts directement attribuables engagés pour mettre l'actif en place et en état de fonctionner selon l'utilisation prévue. Les droits de mutation, honoraires ou commissions et frais d'actes liés à l'acquisition, sont rattachés à ce coût d'acquisition. Tous les coûts qui ne font pas partie du prix d'acquisition de l'immobilisation et qui ne peuvent pas être rattachés directement aux coûts rendus nécessaires pour mettre l'actif en place et en état de fonctionner conformément à l'utilisation prévue, sont comptabilisés en charges.

# Règles et Méthodes Comptables

Etat exprimé en euros

Les amortissements pour dépréciation sont calculés suivant le mode linéaire en fonction de la durée de vie prévue.

La durée d'amortissement retenue par simplification est la durée d'usage pour les biens non décomposables à l'origine.

L'entreprise a apprécié à la date de clôture, en considérant les informations internes et externes à sa disposition, l'existence d'indices montrant que les actifs ont pu perdre notablement de la valeur.

## Immobilisations financières

Les immobilisations financières sont inscrites à l'actif pour leur prix d'acquisition, y compris les frais accessoires.

Lorsque leur valeur d'inventaire est inférieure à leur valeur d'acquisition, une provision pour dépréciation est constituée du montant de la différence.

La valeur d'inventaire est appréciée selon une approche multicritères intégrant en particulier la méthode d'actualisation des flux futurs de trésorerie.

Les frais d'acquisition des titres de participation ont été immobilisés, conformément à l'option offerte par l'art-332-1 du PCG. Ils s'élèvent à 56.325 € .

Ces frais font l'objet d'un amortissement dérogatoire sur cinq années au prorata temporis.

## Créances et dettes

Les créances et les dettes ont été évaluées à leur valeur nominale.

Les créances ont, le cas échéant, été dépréciées par voie de provision, pour tenir compte des difficultés de recouvrement auxquelles elles étaient susceptibles de donner lieu.

Les créances clients présentées dans le tableau de financement, ont été retenues pour leur valeur brute, conformément aux principes comptables.

## Disponibilités

Les liquidités disponibles en banque ont été évaluées à leur valeur nominale.

## Présentation du compte de résultat

Les produits et charges financiers figurent en cycle d'exploitation.

Ces produits et charges caractérisent l'activité principale de la société. Pour cela, ils font logiquement parti du résultat d'exploitation, à l'exception de charges d'intérêts relatives à un billet à ordre qui ont été placées volontairement en résultat financier.

# Règles et Méthodes Comptables

Etat exprimé en euros

## Evènements postérieurs à la clôture

Néant.

## Informations relatives au bilan actif

### Frais de recherche et développement

	31/12/2019	Valeur nette	Taux amortissement
Frais de recherche et développement			
<b>Total</b>			

### Fond de commerce

	31/12/2019	Montant	Observations
Eléments acquis du fonds de commerce			
Fonds commerciaux réévalués			
Fonds commerciaux reçus en apport			
<b>Total</b>			

### Immobilisations

		01/01/2019	Augmentations	Diminutions	31/12/2019
<b>Valeurs brutes</b>	Immobilisations incorporelles	41 285	86 529		127 814
	Immobilisations corporelles				
	Immobilisations financières	11 510 030	3 858 642	818 543	14 550 129
	<b>Total</b>	<b>11 551 315</b>	<b>3 945 171</b>	<b>818 543</b>	<b>14 677 943</b>
<b>Amortissements &amp; provisions</b>	Immobilisations incorporelles				
	Immobilisations corporelles				
	Immobilisations financières	32 555			32 555
	<b>Total</b>	<b>32 555</b>			<b>32 555</b>

### Filiales et participations

	Capitaux propres	Quote-part détenue (en%)	Valeurs comptables des titres		Résultat dernier Exercice clos
			Brute	Nette	
<b>1 Filiales (plus de 50%)</b>  Cf. Etat de détail : Participations (10 à 50%) ci-joint					
<b>2 Participations (10 à 50%)</b>  Cf. Etat de détail : Participations (10 à 50%) ci-joint					

**RENSEIGNEMENTS DETAILLES SUR CHAQUE TITRE**

**FILIALES DETENUES A PLUS DE 50%**

Dénomination sociale	code postal	ville	capital social	reserves et RAN	Qp détenue	Valeur brute des titres	Valeur nette des titres	Prêts et avances	Caution et aval	chiffre d'affaires HT	résultat net	dividendes encaissés	Observations
EP EXPLOITATION	69120	VAULX EN VELIN	200 000	-219 427	100,00%	200 000	200 000	803 548		27 273	-121 082		
ENERGIES STEPHANOISES	69120	VAULX EN VELIN	1 000	0	100,00%	1 000	1 000	17 484					
CENTRES METHANISATION	12120	CENTRES	5 100	0	98,04%	5 000	5 000						
DWATTS	26150	DIE	29 050	14 818	68,85%	20 000	20 000	20 000		2 250	-3 470		
GIRAUD AGRI ENERGIE	42210	SAINT CYR LES VIGNES	30 600	228 386	53,92%	16 500	16 500	210 594		188 179	21 462		
LA LIMOUZINIERE	33130	BEGLES	1 000	-2 350 204	52,80%	12 562	12 562	1 724 540		1 210 586	386 671		

**FILIALES DETENUES DE 10 A 50%**

Dénomination sociale	code postal	ville	capital social	reserves et RAN	Qp détenue	Valeur brute des titres	Valeur nette des titres	Prêts et avances	Caution et aval	chiffre d'affaires HT	résultat net	dividendes encaissés	Observations
SOCIETE HYDRO ELECTRIQUE CEVENOLE	30440	SAINT-JULIEN-DE-LA-NEF	15 244	137 028	50,00%	194 182	194 182	392 721		154 195	43 411		
GRAND DELTA SOLAIRE	42000	SAINT ETIENNE	10 000	0	50,00%	5 000	5 000	643 684					
SO ENERGIES	90150	FOUSSEMAGNE	1 000	-500	50,00%	60 000	60 000	10 000		372	0		
HABITAT 38 SOLAIRE	42000	SAINT ETIENNE	10 000	0	50,00%	35 000	35 000	207 806					
FERME EOLIENNE DES MONTS DE RILHAC LASTOURS	87800	RILHAC-LASTOURS	20 000	-579 117	49,00%	9 800	9 800	374 585		271 101	-13 659		
TENER'IF (ex SOLARVIP)	75927	PARIS CEDEX 19	400 000	-32 925	49,00%	115 000	115 000			96 226	30 429		
CAP VERT SOLARENERGIE BISSEY	13001	MARSEILLE	135 500	-59 636	48,93%	66 297	66 297	181 577		0	-7 031		
ENR CHANTRIERIE	44307	NANTES DEDEX 03	7 000	-9 546	42,86%	3 000	3 000	130 000		0	-3 206		
ALTORA PV	68130	ASPACH	50 000	72 196	40,00%	20 000	20 000	120 000		92 393	-5 053		
EP ETUDES	75019	PARIS	509 400	-89 214	39,26%	20 000	20 000			0	-9 096		
PLAINE SUD ENERGIES	14540	BOURGUEBUS	26 300	51 419	38,02%	10 000	10 000	19 027		33 833	9 200		
PLESSEOLE	44630	PLESSE	1 852	0	37,80%	70 000	70 000						
SOLEIL DU GRAND OUEST	35000	RENNES	3 000	-46 861	33,33%	1 000	1 000	200 000		60 578	-4 837		
EOLANDES	44850	LIGNE	3 000	-1 048	33,33%	1 000	1 000	12 500		0	-1 048		
HYDROEPINAL	88000	EPINAL	20 000	-43 256	30,00%	6 000	6 000	166 820		98 412	-43 256		
MINAWATT	44400	REZE	36 600	-15 069	30,00%	10 980	10 980	736 343		34 711	-15 217		
MONT'S ENERGIE	69590	SAINT SYMPHORIEN SUR COISE	90 000	0	28,89%	26 000	26 000						
SOLARIS CIVIS	13122	VENTABREN	2 100	-401	28,57%	600	600			0	-401		
METHALAYOU	64190	PRECHAC NAVARENX	239 570	1 194 582	27,13%	65 000	65 000	373 949		115 263	-328 799		
PARK A WATT	69120	VAULX EN VELIN	1 000	0	25,00%	250	250	6 696					
FORESTENER	73100	AIX LES BAINS	42 800	421 055	24,07%	10 300	10 300	774 540		44 579	10 818		
SOCPE CHAMPS CHAGNOTS	86000	POITIERS	1 000	165 390	20,00%	200	200	354 070		1 644 477	330 059	20 000	
ADVIVO SOLAIRE	42270	SAINT PRIEST EN JAREZ	10 000	-218 225	20,00%	2 000	2 000			104 522	-138 848		
PARC EOLIEN DE L'HYROME (ex NORDEX XVIII)	49600	BEAUPREAU EN MAUGES	250 000	-69 991	20,00%	55 198	55 198	1 150 000		0	0		

Dénomination sociale	code postal	ville	capital social	reserves et RAN	QP détenue	Valeur brute des titres	Valeur nette des titres	Prêts et avances	Caution et aval	chiffre d'affaires HT	résultat net	dividendes encaissés	Observations
OMEGA'1	75008	PARIS	1 300	-55 356	20,00%	260	260	534 404		4 612	-182 754		
LE WATT CITOYEN	30250	AUBAIS	14 925	82 747	17,42%	2 600	2 600	47 500		21 020	-489		
ISAC WATT	44780	MISSILAC	106 293	2 049 046	16,22%	501 904	501 904			1 578 293	245 982	29 311	
METHADOUX ENERGIES	17230	VILLEDoux	32 600	-93 009	15,95%	5 200	0	27 355		0	-13 917		
ENERG Y CITOYENNES	38400	SAINT MARTIN D'HERES	150 800	-3 793	13,26%	20 000	20 000			30 736	5 617		
METHAMOLY	69590	POMEYS	250 000	134 267	11,40%	52 661	52 661	114 576		0	-161 259		
HYDRORAON	90150	FOUSSEMAGNE	50 000	59 379	10,00%	5 000	5 000	65 000		188 520	4 975		
CENTRALE SOLAIRE DE LA PETITE VICOMTE	49100	ANGERS	500	1 271	10,00%	50	50	167 476		0	-12 125		
ENERGIE DE SAINT VINCENT	77000	LA ROCLETTE	5 000	0	10,00%	500	500	2 156					

### RENSEIGNEMENTS GLOBAUX CONCERNANT LES AUTRES FILIALES

Participations non reprises dans les renseignements détaillés précédents

	Valeur brute des titres	Valeur nette des titres	Prêts et avances	Caution et aval	dividendes encaissés	Observations
Ensemble des participations de moins de 10%	814 392	814 392	781 227	0	24 705	0

## Informations relatives au bilan actif (suite)

Créances ratt. à des participations	31/12/2019	Valeur brute	Dépréciation	Valeur nette
<b>Prêts et avances consentis :</b>				
Créances rattachées à des participations		9 994 001	27 355	9 966 647
Créances rattachées à des sociétés en participation				
<b>Total</b>		<b>9 994 001</b>	<b>27 355</b>	<b>9 966 647</b>

Stocks	31/12/2019	Valeur brute	Dépréciation	Valeur nette
Matières premières & approvisionnements				
En cours				
Produits finis				
Marchandises				
<b>Total</b>				

Créances	Montant brut	1 an au plus	Plus d'un an
Actif immobilisé (1)	10 799 394	906 220	9 893 175
Actif circulant (1) (2) (3)	412 705	271 865	140 840
Charges constatées d'avance			
<b>Total</b>	<b>11 212 099</b>	<b>1 178 085</b>	<b>10 034 015</b>
(1) Dont concernant les entreprises liées et participations		68 387	10 034 015
(2) Dont créances représentées par des effets de commerce			
(3) Provision sur actif circulant : 700			

Produits à recevoir	31/12/2019	Observations
Créances liées à des participations	333 927	
Autres immobilisations financières	41 625	
Créances clients et comptes rattachés	11 400	
Autres créances	8 381	
<b>Total</b>	<b>395 333</b>	

Charges constatées d'avance	31/12/2019	Observations
Charges constatées d'avance - Exploitation		
Charges constatées d'avance - Financières		
Charges constatées d'avance - Exceptionnelles		
<b>Total</b>		

## Informations relatives au bilan passif

Capital social	31/12/2019	Nombre	Valeur nominale	Montant
Titres au début de l'exercice		166 161,00	100,0000	16 616 100,00
Titres émis		40 932,00	100,0000	4 093 200,00
Titres remboursés ou annulés		3 556,00	100,0000	355 600,00
Titres en fin d'exercice		<b>203 537,00</b>	<b>100,0000</b>	<b>20 353 700,00</b>

Provisions	01/01/2019	Augmentation	Diminution utilisée	Diminution non utilisée	31/12/2019
<b>Provisions réglementées</b>	<b>24 459</b>	<b>10 413</b>			<b>34 872</b>
<i>Dont provision pour amortissements dérogatoires</i>					
Amortissement dérog.frais s/titres particip.	24 459	10 413			34 872
<b>Provisions pour risques et charges</b>					
<b>Provisions pour dépréciations</b>	<b>33 255</b>				<b>33 255</b>
Titres de participation et créance rattachée	32 555				32 555
Compte client	700				700

Dettes	Montant	1 an au plus	1 à 5 ans	Plus de 5 ans
Emprunts obligataires (1)				
Emprunts et dettes auprès d'étab de crédits (1)				
Emprunts et dettes financières div. (1) (2)	585 651		585 651	
Fournisseurs & comptes rattachés (3)	56 584	56 584		
Dettes fiscales & sociales	9 780	9 780		
Dettes sur immobilisations & comptes rattachés	375 710		375 710	
Groupes & associés (2)	213 382	213 382		
Autres dettes	1 414	1 414		
Produits constatés d'avance				
<b>Total</b>	<b>1 242 521</b>	<b>281 160</b>	<b>961 361</b>	

(1) Emprunts souscrits en cours d'exercice :

(2) Emprunts &amp; dettes associés personnes physiques :

213 382

(1) Emprunts remboursés au cours de l'exercice :

(3) Dont dettes représentées par effets de commerce :

### Charges à payer

	31/12/2019	Observations
Emprunts et dettes auprès des établissements de crédit		
Emprunts et dettes financières diverses	85 651	
Dettes fournisseurs et comptes rattachés	14 640	
Dettes fiscales & sociales		
Autres dettes		
<b>Total</b>	<b>100 291</b>	

### Produits constatés d'avance - Exploitation

	31/12/2019	Observations
Produits constatés d'avance - Exploitation		
Produits constatés d'avance - Financier		
Produits constatés d'avance - Exceptionnel		
<b>Total</b>		

## Autres informations

### Crédit bail

	Constructions	Matériels & outil.	Autres	31/12/2019
<b><u>Redevances payées :</u></b>				
Cumuls exercices antérieurs				
Redevances exercice				
<b>Total</b>				
<b><u>Redevances restant à payer :</u></b>				
A 1an au plus				
Entre 1 an et 5 ans				
A plus de 5 ans				
<b>Total</b>				
<b><u>Valeurs résiduelles :</u></b>				
A 1an au plus				
Entre 1 an et 5 ans				
A plus de 5 ans				
<b>Total</b>				
<b>Montant en charge dans l'exercice</b>				

### Engagements financiers

	31/12/2019	Engagements donnés	Engagements reçus
Effets escomptés non échus			
Avals, cautions et garanties			
Engagements en matière de crédit bail			
Engagements en matière de pensions, retraites et assimilés			
<b>Autres engagements</b>		<b>63 977</b>	
Intérêts sur billet à ordre		22 674	
Réallocation des économies d'IS à la société fille		41 303	
<b>Total des engagements financiers</b>		<b>63 977</b>	



## // Etats Complémentaires

# Détail du Compte de Résultat

Etat exprimé en euros

	01/01/2019 31/12/2019	12 mois	01/01/2018 31/12/2018	12 mois	Variations	%
<b>Total des produits d'exploitation</b>	<b>598 708,58</b>	<b>100,57</b>	<b>508 073,91</b>	<b>101,40</b>	<b>90 634,67</b>	<b>17,84</b>
<b>Ventes de marchandises</b>						
<b>Production vendue Biens</b>						
<b>Production vendue Services + Travaux</b>	<b>595 299,67</b>	<b>100,00</b>	<b>501 062,77</b>	<b>100,00</b>	<b>94 236,90</b>	<b>18,81</b>
<b>Production vendue Services FRANCE</b>	<b>595 299,67</b>	<b>100,00</b>	<b>501 062,77</b>	<b>100,00</b>	<b>94 236,90</b>	<b>18,81</b>
70600000 PRESTATIONS	44 166,33	7,42	96 000,00	19,16	(51 833,67)	-53,99
70810000 PRODUITS GESTION ACTIONS	80 276,00	13,48	66 212,28	13,21	14 063,72	21,24
70820000 PRODUITS S/INSTRUCTION DOSSIER	4 200,00	0,71			4 200,00	
70832000 PRODUITS DIVIDENDES	74 015,48	12,43	10 595,17	2,11	63 420,31	598,58
70840000 MISE A DISP.DE PERSON. FACTURE			25 399,91	5,07	(25 399,91)	-100,00
70861000 REMUNERATION GARANTIE ENERCOOP	2 900,50	0,49	2 880,50	0,57	20,00	0,69
70862610 REVENUS DES EMPRUNTS OBLIG.	37 829,31	6,35	37 621,35	7,51	207,96	0,55
70862710 REMUNERATION AUTRES CREANCES	339 992,49	57,11	243 947,16	48,69	96 045,33	39,37
70868800 PRODUITS FINANCIER S/CAT	1 363,76	0,23	8 513,68	1,70	(7 149,92)	-83,98
70868900 PRODUITS FINANCIERS BANCAIRES	10 555,80	1,77	9 892,72	1,97	663,08	6,70
<b>Montant net du chiffre d'affaires</b>	<b>595 299,67</b>	<b>100,00</b>	<b>501 062,77</b>	<b>100,00</b>	<b>94 236,90</b>	<b>18,81</b>
<b>Reprises sur amort. &amp; prov., transferts de charges</b>	<b>3 276,07</b>	<b>0,55</b>	<b>6 151,02</b>	<b>1,23</b>	<b>(2 874,95)</b>	<b>-46,74</b>
79112000 REFACTURATION CHARGES EPC			4 781,97	0,95	(4 781,97)	-100,00
79120000 REFACTURATION DE FRAIS	3 276,07	0,55	1 369,05	0,27	1 907,02	139,30
<b>Autres produits d'exploitation</b>	<b>132,84</b>	<b>0,02</b>	<b>860,12</b>	<b>0,17</b>	<b>(727,28)</b>	<b>-84,56</b>
75810000 PRODUITS DIVERS	132,84	0,02	860,12	0,17	(727,28)	-84,56
<b>Total des charges d'exploitation</b>	<b>387 261,03</b>	<b>65,05</b>	<b>406 724,97</b>	<b>81,17</b>	<b>(19 463,94)</b>	<b>-4,79</b>
<b>Autres achats et charges externes</b>	<b>357 649,12</b>	<b>60,08</b>	<b>252 883,82</b>	<b>50,47</b>	<b>104 765,30</b>	<b>41,43</b>
60640000 FOURNITURES ADMINISTRATIVES			888,54	0,18	(888,54)	-100,00
61320000 LOCATIONS IMMOBILIERES	500,00	0,08	13 900,49	2,77	(13 400,49)	-96,40
61560000 ENTRETIEN ET NETTOYAGE			350,00	0,07	(350,00)	-100,00
61600000 PRIMES D'ASSURANCES	106,59	0,02	269,85	0,05	(163,26)	-60,50
62100000 PERSONNEL EXT. A L'ENTREPRISE	57 799,93	9,71	53 838,29	10,74	3 961,64	7,36
62260000 HONORAIRES COMPTABLES ET CAC	18 293,12	3,07	17 917,54	3,58	375,58	2,10
62261000 HONORAIRES JURIDIQUES			400,00	0,08	(400,00)	-100,00
62264000 HONORAIRES GERANCE	210 000,00	35,28	105 000,00	20,96	105 000,00	100,00
62270000 FRAIS D'ACTES/CONTENTIEUX	1 044,64	0,18	803,94	0,16	240,70	29,94
62310000 COMMUNICATION RELATION PRESSE	25 987,47	4,37	12 194,01	2,43	13 793,46	113,12
62330000 SITE INTERNET EPI ET BROCHURES	10 026,05	1,68	13 948,11	2,78	(3 922,06)	-28,12
62331000 FESTIVAL ET MANIFESTATIONS	11 962,26	2,01	3 667,52	0,73	8 294,74	226,17
62512000 VOYAGES ET DEPLACEMENTS DIVERS			444,00	0,09	(444,00)	-100,00
62513000 VOYAGES ET DEPL MEMBRES CS	6 348,47	1,07	1 395,02	0,28	4 953,45	355,08
62515000 FRAIS DEPL. SALARIES & STAGIAI			9 899,30	1,98	(9 899,30)	-100,00
62570000 RECEPTIONS	1 149,00	0,19	178,69	0,04	970,31	543,01
62600000 FRAIS POSTAUX			3 914,56	0,78	(3 914,56)	-100,00
62610000 TELECOMMUNICATIONS	32,21	0,01	893,96	0,18	(861,75)	-96,40
62620000 PLATEFORME DE SOUSCRIPTION (S)	7 068,50	1,19	6 768,00	1,35	300,50	4,44
62700000 SERVICES BANCAIRES/ASSIMILES	4 529,88	0,76	3 714,00	0,74	815,88	21,97
62810000 COTISAT. PROFESSIONNELLES	2 801,00	0,47	2 498,00	0,50	303,00	12,13
<b>Impôts, taxes et versements assimilés</b>	<b>29 324,00</b>	<b>4,93</b>	<b>23 642,04</b>	<b>4,72</b>	<b>5 681,96</b>	<b>24,03</b>
63110000 TAXE SUR LES SALAIRES			5 130,00	1,02	(5 130,00)	-100,00
63120000 TAXE D'APPRENTISSAGE			655,00	0,13	(655,00)	-100,00
63330000 PARTICIP. EMPLOYEURS F.P.C.			529,04	0,11	(529,04)	-100,00
63511000 CONTRIBUTION ECO.TERRITORIALE	1 391,00	0,23	1 117,00	0,22	274,00	24,53

# Détail du Compte de Résultat

Etat exprimé en euros		01/01/2019 31/12/2019	12 mois	01/01/2018 31/12/2018	12 mois	Variations	%
63520000	TVA NON RECUPERABLE	27 819,00	4,67	16 211,00	3,24	11 608,00	71,61
63540000	DROITS ENREGISTR. ET TIMBRES	114,00	0,02			114,00	
<b>Salaires et traitements</b>				<b>88 240,76</b>	<b>17,61</b>	<b>(88 240,76)</b>	<b>-100,00</b>
64110000	SALAIRES, APPOINTEMENTS			96 265,16	19,21	(96 265,16)	-100,00
64112000	INDEMNITE TRANSPORT			936,60	0,19	(936,60)	-100,00
64120000	CONGES PAYES			(8 961,00)	-1,79	8 961,00	100,00
<b>Charges sociales du personnel</b>				<b>40 466,27</b>	<b>8,08</b>	<b>(40 466,27)</b>	<b>-100,00</b>
64510000	COTISATIONS URSSAF & POLE EMPL			30 554,08	6,10	(30 554,08)	-100,00
64523000	PREVOYANCE CADRE			1 210,02	0,24	(1 210,02)	-100,00
64532000	COTISATIONS RETRAITE NC & C			8 073,60	1,61	(8 073,60)	-100,00
64532900	COTISATIONS MUTUELLE			704,52	0,14	(704,52)	-100,00
64582000	CHARGES SOC. S/CP			(3 764,00)	-0,75	3 764,00	100,00
64750000	MEDECINE DU TRAVAIL			416,00	0,08	(416,00)	-100,00
64800000	TICKETS RESTAURANT			5 736,05	1,14	(5 736,05)	-100,00
64910000	CICE			(2 464,00)	-0,49	2 464,00	100,00
<b>Dotation aux amortissements sur immobilisations</b>				<b>780,03</b>	<b>0,16</b>	<b>(780,03)</b>	<b>-100,00</b>
68112000	DOT. AMORT. IMMOB. CORPOR.			780,03	0,16	(780,03)	-100,00
<b>Dotations aux provisions sur actif circulant</b>				<b>700,00</b>	<b>0,14</b>	<b>(700,00)</b>	<b>-100,00</b>
68174000	DEPRECIATION CREANCE DOUTEUSE			700,00	0,14	(700,00)	-100,00
<b>Autres charges de gestion courante</b>		<b>287,91</b>	<b>0,05</b>	<b>12,05</b>		<b>275,86</b>	<b>N/S</b>
65100000	REDEVANCES EPICES	120,01	0,02			120,01	
65800000	CHARGES DIVERSES DE GESTION	167,90	0,03	12,05		155,85	N/S
<b>Résultat d'exploitation</b>		<b>211 447,55</b>	<b>35,52</b>	<b>101 348,94</b>	<b>20,23</b>	<b>110 098,61</b>	<b>108,63</b>
<b>Total des produits financiers</b>		<b>7 273,97</b>	<b>1,22</b>	<b>10 466,68</b>	<b>2,09</b>	<b>(3 192,71)</b>	<b>-30,50</b>
<b>Produits autres valeurs mob. &amp; créances actif imm.</b>		<b>7 273,97</b>	<b>1,22</b>	<b>10 466,68</b>	<b>2,09</b>	<b>(3 192,71)</b>	<b>-30,50</b>
76240000	REVENUS BONS DE CAISSE SOUSCR	7 273,97	1,22	10 466,68	2,09	(3 192,71)	-30,50
<b>Total des charges financières</b>		<b>21 669,76</b>	<b>3,64</b>	<b>54 219,77</b>	<b>10,82</b>	<b>(32 550,01)</b>	<b>-60,03</b>
<b>Dotations financières aux amort. et provisions</b>				<b>32 554,77</b>	<b>6,50</b>	<b>(32 554,77)</b>	<b>-100,00</b>
68662000	DOT.DEPREC.IMMO FINANCIERES			5 200,00	1,04	(5 200,00)	-100,00
68662700	DEPREC.CREANCES IMMO FINANCIER			27 354,77	5,46	(27 354,77)	-100,00
<b>Intérêts et charges assimilées</b>		<b>21 669,76</b>	<b>3,64</b>	<b>21 665,00</b>	<b>4,32</b>	<b>4,76</b>	<b>0,02</b>
66116000	INTERETS S/REM. BILLET ORDRE	21 665,00	3,64	21 665,00	4,32		
66160000	INTERETS BANCAIRES	4,76				4,76	
<b>Résultat financier</b>		<b>(14 395,79)</b>	<b>-2,42</b>	<b>(43 753,09)</b>	<b>-8,73</b>	<b>29 357,30</b>	<b>67,10</b>
<b>Résultat courant avant impôts</b>		<b>197 051,76</b>	<b>33,10</b>	<b>57 595,85</b>	<b>11,49</b>	<b>139 455,91</b>	<b>242,13</b>
<b>Total des produits exceptionnels</b>				<b>162 407,12</b>	<b>32,41</b>	<b>(162 407,12)</b>	<b>-100,00</b>
<b>Produits exceptionnels sur opérations en capital</b>				<b>162 407,12</b>	<b>32,41</b>	<b>(162 407,12)</b>	<b>-100,00</b>
77510000	PDTS CESSION IMMOS INCORPORELL			160 000,00	31,93	(160 000,00)	-100,00
77520000	PDTS S/CESSION D'IMMOB. CORP.			2 407,12	0,48	(2 407,12)	-100,00

## Détail du Compte de Résultat

Etat exprimé en euros

	01/01/2019		01/01/2018		Variations	
	31/12/2019	12 mois	31/12/2018	12 mois		%
<b>Total des charges exceptionnelles</b>	<b>10 413,06</b>	<b>1,75</b>	<b>11 954,92</b>	<b>2,39</b>	<b>(1 541,86)</b>	<b>-12,90</b>
<b>Charges exceptionnelles sur opération en capital</b>			<b>1 729,62</b>	<b>0,35</b>	<b>(1 729,62)</b>	<b>-100,00</b>
67500000 VNC./ELEMENTS ACTIF CEDES			1 729,62	0,35	(1 729,62)	-100,00
<b>Dotations excep. aux amortissements et aux provisions</b>	<b>10 413,06</b>	<b>1,75</b>	<b>10 225,30</b>	<b>2,04</b>	<b>187,76</b>	<b>1,84</b>
68725000 AMORTISSEMENTS DEROGATOIRES	10 413,06	1,75	10 225,30	2,04	187,76	1,84
<b>Résultat exceptionnel</b>	<b>(10 413,06)</b>	<b>-1,75</b>	<b>150 452,20</b>	<b>30,03</b>	<b>(160 865,26)</b>	<b>-106,92</b>
<b>Résultat de l'exercice</b>	<b>186 638,70</b>	<b>31,35</b>	<b>208 048,05</b>	<b>41,52</b>	<b>(21 409,35)</b>	<b>-10,29</b>

# Détail de l'Actif

Etat exprimé en euros

	01/01/2019 31/12/2019	12 mois	01/01/2018 31/12/2018	12 mois	Variations	%
<b>Capital souscrit non appelé</b>						
<b>TOTAL II - Actif Immobilisé NET</b>	<b>14 645 388,61</b>	<b>67,39</b>	<b>11 518 760,12</b>	<b>64,95</b>	<b>3 126 628,49</b>	<b>27,14</b>
<b>Autres immobilisations incorporelles</b>	<b>127 813,98</b>	<b>0,59</b>	<b>41 284,60</b>	<b>0,23</b>	<b>86 529,38</b>	<b>209,59</b>
23200000 IMMOB. EN COURS-ST PONS	57 568,60	0,26	41 284,60	0,23	16 284,00	39,44
23202000 IMMOB. EN COURS A NOS WATTS	13 910,40	0,06			13 910,40	
23203000 IMMOB. EN COURS PARK A WATT	6 676,32	0,03			6 676,32	
23204000 IMMOB. EN COURS ENERGIES STEPHANO	17 222,40	0,08			17 222,40	
23205000 IMMOB. EN COURS ENERGIE DE ST VINC	2 155,60	0,01			2 155,60	
23206000 IMMOB. EN COURS SITE DU GENIE	8 336,30	0,04			8 336,30	
23207000 IMMOB. EN COURS LOGICIEL COOPHUB	21 944,36	0,10			21 944,36	
<b>Autres participations</b>	<b>2 175 943,40</b>	<b>10,01</b>	<b>1 884 888,00</b>	<b>10,63</b>	<b>291 055,40</b>	<b>15,44</b>
26100000 PARTICIP. EPX	200 000,00	0,92	200 000,00	1,13		
26110000 PARTICIP. GIRAUD AGRI ENERGIE	16 500,00	0,08	16 500,00	0,09		
26130000 PARTICIP. PLAINE SUD ENERGIES	10 000,00	0,05	10 000,00	0,06		
26131000 PARTICIP. FERME EOLIENNE RL	9 800,00	0,05	9 800,00	0,06		
26132000 PARTICIP. ALTORA PV	20 000,00	0,09	20 000,00	0,11		
26133000 PARTICIP. SCIC ERE43	300,00		300,00			
26134000 PARTICIP. HYDRORAON	5 000,00	0,02	5 000,00	0,03		
26135000 PARTICIP. ISAC-WATTS	500 003,50	2,30	500 003,50	2,82		
26135100 FRAIS ACQU.PARTIC.ISAC-WATTS	1 900,00	0,01	1 900,00	0,01		
26136000 PARTICIP. SCIC COMBRILLES DUR	5 000,00	0,02	5 000,00	0,03		
26137000 PARTICIP. LA LIMOUZINIERE ENER	528,00		528,00			
26137100 FRAIS ACQU.PARTIC.LIMOUZINIERE	12 033,50	0,06	12 033,50	0,07		
26138000 PARTICIP.METHAMOLY	28 500,00	0,13	28 500,00	0,16		
26138100 FRAIS ACQU.PARTIC.METHAMOLY	24 161,00	0,11	24 161,00	0,14		
26139000 PARTICIP.SOLEIL GRAND OUEST	1 000,00		1 000,00	0,01		
26140000 PARTICIP.METHADOUX ENERGIES	5 200,00	0,02	5 200,00	0,03		
26141000 PARTICIP.SOCPE CHAMPS CHAGNOTS	200,00		200,00			
26142000 PARTICIP.AILES DES CRETES C2	5 000,00	0,02	5 000,00	0,03		
26143000 PARTICIP.SEM ENERGIES RENOUVEL	350 000,00	1,61	350 000,00	1,97		
26143100 FRAIS ACQU.SEM ENERGIE RENOUVEL	3 850,00	0,02	3 850,00	0,02		
26144000 PARTICIP.ENERGIE PART.ETUDES	200 000,00	0,92	200 000,00	1,13		
26145000 PARTICIP. LUCISOL	5 000,00	0,02	5 000,00	0,03		
26146000 PARTICIP. METHALAYOU	65 000,00	0,30	65 000,00	0,37		
26147000 PARTICIP. ENERG'Y CITOYENNES	20 000,00	0,09	20 000,00	0,11		
26148000 PARTICIP.EOLA DEVELOPPEMENT	5 000,00	0,02	5 000,00	0,03		
26149000 PARTICIP.ADVIVO SOLAIRE	2 000,00	0,01	2 000,00	0,01		
26150000 PARTICIP.ENR CHANTRERIE	3 000,00	0,01	500,00		2 500,00	500,00
26151000 PARTICIP.FORESTENER	10 300,00	0,05	10 300,00	0,06		
26152000 PARTICIP. SHEC	185 000,00	0,85	185 000,00	1,04		
26152100 FRAIS ACQU. SHEC	9 182,00	0,04	9 182,00	0,05		
26153000 PARTICIP.HYDROEPINAL	6 000,00	0,03	6 000,00	0,03		
26154000 PARTICIP. LE WATT CITOYEN	2 600,00	0,01	2 600,00	0,01		
26155000 PARTICIP.AURANCE ENERGIES	14 950,00	0,07	14 950,00	0,08		
26156000 PARTICIP.TENER'IF (SOLARVIP)	115 000,00	0,53	115 000,00	0,65		
26157000 PARTICIP.SOLAR CIVIS	600,00		600,00			
26158000 PARTICIP.EOLANDES	1 000,00		1 000,00	0,01		
26159000 PARTICIP.CENTRES METHANISATION	5 000,00	0,02	5 000,00	0,03		
26160000 PARTICIP.MINàWATT	10 980,00	0,05	10 980,00	0,06		
26163000 PARTICIP.GRAND DELTA	5 000,00	0,02	5 000,00	0,03		
26164000 PARTICIP.MONTS ENERGIES	26 000,00	0,12	26 000,00	0,15		
26165000 PARTICIP.PARC EOLIEN HYROME	50 000,00	0,23			50 000,00	
26165100 FRAIS ACQU.PARTIC.PARC EOLIEN HYR	5 198,40	0,02			5 198,40	
26166000 PARTICIP.CITOY'ENR	2 000,00	0,01	2 000,00	0,01		
26167000 PARTICIP.CENTRALE LA PETITE VICOMTE	50,00				50,00	
26168000 PARTICIP. O'MEGA 1	260,00				260,00	
26169000 PARTICIP.CAP VERT SOLARENERGIE BIS	66 297,00	0,31			66 297,00	
26170000 PARTICIP.HABITAT 38 SOLAIRE	35 000,00	0,16			35 000,00	
26171000 PARTICIP.PLESSEOLE	70 000,00	0,32			70 000,00	

# Détail de l'Actif

Etat exprimé en euros		01/01/2019 31/12/2019	12 mois	01/01/2018 31/12/2018	12 mois	Variations	%
26172000	PARTICIP.SO ENERGIES	60 000,00	0,28			60 000,00	
26173000	PARTICIP.ENERGIE DE SAINT VINCENT	500,00				500,00	
26174000	PARTICIP.ENERGIES STEPHANOISES	1 000,00				1 000,00	
26175000	PARTICIP.PARK A WATT	250,00				250,00	
29614000	DEPREC.TITRES METHADOUX	(5 200,00)	-0,02	(5 200,00)	-0,03		
<b>Créances rattachées à des participations</b>		<b>9 966 646,58</b>	<b>45,86</b>	<b>7 510 603,88</b>	<b>42,35</b>	<b>2 456 042,70</b>	<b>32,70</b>
26711000	CREANCE S/PARTICIP. EPX	803 547,57	3,70	733 201,67	4,13	70 345,90	9,59
26712000	CREANCE S/PARTICIP.GIRAUD AGRI	210 593,52	0,97	310 593,52	1,75	(100 000,00)	-32,20
26713000	CREANCE S/PARTICIP. PLAINE SUD	19 027,08	0,09	23 180,48	0,13	(4 153,40)	-17,92
26713100	CREANCE S/FERME EOLIENNE RL	374 584,80	1,72	374 584,80	2,11		
26713200	CREANCE S/PARTICIP. ALTORA PV	120 000,00	0,55	160 000,00	0,90	(40 000,00)	-25,00
26713400	CREANCE S/PARTICIP HYDRORAON	65 000,00	0,30	65 000,00	0,37		
26713600	CREANCE S/PARTICIP COMBRILLE			45 000,00	0,25	(45 000,00)	-100,00
26713700	CREANCE S/PARTICIP LIMOUZINIER	704 553,73	3,24	671 003,55	3,78	33 550,18	5,00
26713710	CREANCE S/PARTICIP LIMOUZINIER	912 857,87	4,20	869 388,45	4,90	43 469,42	5,00
26713720	CREANCE S/PARTICIP LIMOUZINIER	281 822,15	1,30	268 402,05	1,51	13 420,10	5,00
26713790	CREANCE S/PARTICIP LIMOUZINIER	(75 333,00)	-0,35	(75 333,00)	-0,42		
26713792	CREANCE S/PARTICIP LIMOUZINIER	(99 360,80)	-0,46	(99 360,80)	-0,56		
26713800	CREANCE S/PARTICIP.METHAMOLY	114 576,12	0,53	109 120,11	0,62	5 456,01	5,00
26713900	CREANCE S/SOLEIL GRD OUEST LT	200 000,00	0,92	200 000,00	1,13		
26714000	CREANCE S/PATICIP METHADOUX	27 354,77	0,13	27 354,77	0,15		
26714100	CREANCE S/CHAMPS CHAGNOTS LT	350 000,00	1,61	350 000,00	1,97		
26714110	CREANCE S/CHAMPS CHAGNOTS CT	4 070,28	0,02	292 474,28	1,65	(288 404,00)	-98,61
26714200	CREANCE S/AILES DES CRETES C2	60 000,00	0,28	63 612,16	0,36	(3 612,16)	-5,68
26714500	CREANCE PARTICIP.LUCISOL LT	57 178,98	0,26	54 456,17	0,31	2 722,81	5,00
26714600	CREANCE PARTICIP.METHALAYOU	373 948,86	1,72	359 374,80	2,03	14 574,06	4,06
26715000	CREANCE PARTICIP.ENR CHANTRERI	130 000,00	0,60	150 000,00	0,85	(20 000,00)	-13,33
26715100	CREANCE PARTICIP.FORESTNER	774 539,73	3,56	350 000,00	1,97	424 539,73	121,30
26715200	CREANCE PARTICIP. SHEC	392 720,94	1,81	425 693,21	2,40	(32 972,27)	-7,75
26715300	CREANCE PARTIC.HYDROEPINAL LT	96 820,00	0,45	94 000,00	0,53	2 820,00	3,00
26715310	CREANCE PARTIC.HYDROEPINAL CT	70 000,00	0,32			70 000,00	
26715400	CREANCE S/LE WATT CITOYEN	47 500,00	0,22	47 500,00	0,27		
26715800	CREANCE PARTICIP.EOLANDES	12 500,00	0,06	12 500,00	0,07		
26716000	CREANCE PARTICP.MINàWATT LT	44 054,36	0,20	43 940,00	0,25	114,36	0,26
26716010	CREANCE PARTICIP.MINàWATT CT	692 288,39	3,19	692 004,19	3,90	284,20	0,04
26716300	CREANCE PARTIC.GRAND DELTA LT	202 173,70	0,93	201 209,00	1,13	964,70	0,48
26716310	CREANCE PARTIC.GRAND DELTA CT	441 510,27	2,03	350 000,00	1,97	91 510,27	26,15
26716500	CREANCE PARTICIP.PARC EOLIEN HYR	1 150 000,00	5,29			1 150 000,00	
26716600	CREANCE PARTICIP.CITOY'ENR			122 000,00	0,69	(122 000,00)	-100,00
26716700	CREANCE PARTICIP.CENTRALE LA PETI	167 475,80	0,77			167 475,80	
26716800	CREANCE PATICIP. O'MEGA 1	534 404,00	2,46			534 404,00	
26716900	CREANCE PARTICIP.CAP VERT SOLAREN	181 577,00	0,84			181 577,00	
26717000	CREANCE PARTICIP.HABITAT 38 SOLAIRE	207 806,00	0,96			207 806,00	
26717200	CREANCE PARTICIP.SO ENERGIES	10 000,00	0,05			10 000,00	
26717400	CREANCE PARTICIP.ENERGIE STEPHANO	262,05				262,05	
26717500	CREANCE PARTICIP.PARK A WATTS	19,76				19,76	
26781100	INT.COURUS CREANCE EPX	34 466,99	0,16	32 731,36	0,18	1 735,63	5,30
26781200	INT.COURUS CREANCE GIRAUD AGRI	15 437,41	0,07	11 766,22	0,07	3 671,19	31,20
26781300	INT.COURUS CREANCE PLAINE SUD	788,00		961,00	0,01	(173,00)	-18,00
26781310	INT.COURUS FERME EOLIENNE RL	7 491,68	0,03	7 491,70	0,04	(0,02)	
26781320	INT.COURUS CREANCE ALTORA PV	6 000,00	0,03	7 449,32	0,04	(1 449,32)	-19,46
26781340	INT.COURUS CREANCE HYDRORAON	1 971,79	0,01	1 461,51	0,01	510,28	34,91
26781360	INT.COURUS COMBRILLES DURABLE	2 542,07	0,01	4 050,00	0,02	(1 507,93)	-37,23
26781370	INT.COURUS CREANCE LIMOUZINIER	94 961,69	0,44	90 439,70	0,51	4 521,99	5,00
26781380	INT.COURUS METHAMOLY	5 728,81	0,03	5 456,01	0,03	272,80	5,00
26781390	INT.COURUS SOLEIL GRD OUEST LT	24 000,00	0,11	24 000,00	0,14		
26781410	INT.COURUS CHAMPS CHAGNOTS	4 673,73	0,02	9 444,37	0,05	(4 770,64)	-50,51
26781420	INT.COURUS AILES DES CRETES C2	2 700,00	0,01	2 862,55	0,02	(162,55)	-5,68
26781450	INT.COURUS LUCISOL	2 858,95	0,01	2 722,81	0,02	136,14	5,00
26781460	INT.COURUS METHALAYOU	16 827,70	0,08	14 574,06	0,08	2 253,64	15,46
26781500	INT.COURUS ENR CHANTRERIE	5 669,59	0,03	226,03		5 443,56	N/S
26781510	INT.COURUS FORESTNER	9 985,59	0,05	4 539,73	0,03	5 445,86	119,96

## Détail de l'Actif

Etat exprimé en euros		01/01/2019 31/12/2019	12 mois	01/01/2018 31/12/2018	12 mois	Variations	%
26781520	INT.COURUS SHEC	14 641,10	0,07	17 027,73	0,10	(2 386,63)	-14,02
26781530	INT.COURUS HYDROEPINAL	2 929,32	0,01	2 820,00	0,02	109,32	3,88
26781540	INT.COURUS LE WATT CITOYEN	2 137,50	0,01	2 043,80	0,01	93,70	4,58
26781600	INT.COURUS MINaWATT	9 118,22	0,04	398,56		8 719,66	N/S
26781630	INT.COURUS GRAND DELTA SOLAIRE	26 728,94	0,12	2 474,97	0,01	24 253,97	979,97
26781650	INT.COURUS PARC EOLIEN HYROME	11 887,23	0,05			11 887,23	
26781660	INT.COURUS CITOY'ENR			2 117,81	0,01	(2 117,81)	-100,00
26781670	INT.COURUS LA PETITE VICOMTE	5 954,05	0,03			5 954,05	
26781680	INT.COURUS O'MEGA 1 AKUO	11 595,83	0,05			11 595,83	
26781690	INT.COURUS CAP VERT SOLARENERGIE	11 422,27	0,05			11 422,27	
26781700	INT.COURUS CREANCE HABITAT 38 SOL	1 394,86	0,01			1 394,86	
26781720	INT.COURUS SO ENERGIE	14,10				14,10	
29671400	PROV DEPREC CREANCE METHADOUX	(27 354,77)	-0,13	(27 354,77)	-0,15		
<b>Autres titres immobilisés</b>		<b>1 569 591,75</b>	<b>7,22</b>	<b>1 478 091,75</b>	<b>8,33</b>	<b>91 500,00</b>	<b>6,19</b>
27100000	TITRES SF NEF	90,00		90,00			
27110000	TITRES ERICSOL REGIME PVLTL	3 570,00	0,02	3 570,00	0,02		
27120000	TITRES BEGAWATTS	10 028,00	0,05	10 028,00	0,06		
27130000	TITRES S.E.V.E.	5 400,00	0,02	5 400,00	0,03		
27130010	TITRES COSPRO REGIME PVLTL	11 960,00	0,06	11 960,00	0,07		
27130020	TITRES SAEML EOLE SUD 59/62	1 000,00		500,00		500,00	100,00
27130030	TITRES SEML SIPENR	24 300,00	0,11	24 300,00	0,14		
27130040	TITRES SEM NIEVRE	15 000,00	0,07	15 000,00	0,08		
27130050	TITRES LA JACTERIE	19 064,00	0,09	19 064,00	0,11		
27130110	TITRES SEM NORD ENERGIES	15 000,00	0,07	15 000,00	0,08		
27130120	TITRES FERME D'ESCOUMS	200,00		200,00			
27130130	TITRES ESCOUMS SOLAIRE	200,00		200,00			
27130140	TITRES FERME EOLIENNE AVESSAC	3,00		3,00			
27130150	TITRES LUM DEL LARZAC	1 100,00	0,01	1 100,00	0,01		
27130160	TITRES SEM ENR CITOYENNE	10 000,00	0,05	10 000,00	0,06		
27130170	TITRES CONFLENT ENERGIE	1 000,00		1 000,00	0,01		
27130180	TITRES GEOYNOV - PVLTL	350 000,00	1,61	350 000,00	1,97		
27130190	TITRES SABINE 2 - REGIME PVLTL	5 207,75	0,02	5 207,75	0,03		
27130200	TITRES ENERCIT	2 000,00	0,01	2 000,00	0,01		
27130210	TITRES VENT EN MARCHE 87	100,00		100,00			
27130220	TITRES MIDI QUERCY ENERGIE PVL	2 000,00	0,01	2 000,00	0,01		
27130230	TITRES ICEA - REGIME PVLTL	2 000,00	0,01	2 000,00	0,01		
27130240	TITRES DWATTS - REGIME PVLTL	20 000,00	0,09	2 500,00	0,01	17 500,00	700,00
27130250	TITRES MAUGES EOLE	25 000,00	0,12	25 000,00	0,14		
27130260	TITRES ESCANDORGUE ENERGIE	3 300,00	0,02			3 300,00	
27130270	TITRES EOLYS - REGIME PVLTL	50 000,00	0,23			50 000,00	
27130280	TITRES TERR'ENR	20 000,00	0,09			20 000,00	
27130290	TITRES SOCIETE ENERGIE CITOYENNES 8	200,00				200,00	
27132000	TITRES OSER	41 369,00	0,19	41 369,00	0,23		
27211000	OBLIGATIONS NON CONV.BEGAWATTS	240 000,00	1,10	240 000,00	1,35		
27211100	OBLIG.NON CONV.SCRL O MANNE CE	150 000,00	0,69	150 000,00	0,85		
27211200	OBLIGATIONS OBCA BEGAWATTS	250 000,00	1,15	250 000,00	1,41		
27211300	OBLIGATIONS OCA ADVIVO SOLAIRE	190 500,00	0,88	190 500,00	1,07		
27211400	OBLIGATIONS OCA FERME RILHAC	100 000,00	0,46	100 000,00	0,56		
<b>Prêts</b>		<b>50 000,00</b>	<b>0,23</b>	<b>50 000,00</b>	<b>0,28</b>		
27481000	APPORT ASSOCIATIF EPA ADR	50 000,00	0,23	50 000,00	0,28		
<b>Autres immobilisations financières</b>		<b>755 392,90</b>	<b>3,48</b>	<b>553 891,89</b>	<b>3,12</b>	<b>201 501,01</b>	<b>36,38</b>
27612000	CREANCE BEGAWATTS NON REM.	4 126,20	0,02	4 126,20	0,02		
27612100	CREANCE OBLIG.O MANNE CELESTE	22 085,56	0,10	13 114,56	0,07	8 971,00	68,40
27612200	CREANCE OBLIG.ADVIVO SOLAIRE	7 634,70	0,04	4 834,35	0,03	2 800,35	57,93
27613012	CREANCE S/FERME D'ESCOUMS	20 000,00	0,09			20 000,00	
27613013	CREANCE S/ESCOUMS SOLAIRE	105 000,00	0,48			105 000,00	
27613014	CREANCE S/FERME EOLIENNE AVESS	81 176,00	0,37	90 000,00	0,51	(8 824,00)	-9,80
27613015	CREANCE S/LUM DEL LARZAC	50 000,00	0,23	50 000,00	0,28		
27613017	CREANCE S/CONFLENT ENERGIE			30 000,00	0,17	(30 000,00)	-100,00

## Détail de l'Actif

Etat exprimé en euros		01/01/2019 31/12/2019	12 mois	01/01/2018 31/12/2018	12 mois	Variations	%
27613019	CREANCE S/SABINE 2	22 188,81	0,10	22 188,81	0,13		
27613020	CREANCE S/CREANCE ENERCIT			62 945,14	0,35	(62 945,14)	-100,00
27613022	CREANCE S/TITRES MIDI QUERCY	24 157,12	0,11	35 000,00	0,20	(10 842,88)	-30,98
27613024	CREANCE S/TITRES DWATTS	20 000,00	0,09	30 000,00	0,17	(10 000,00)	-33,33
27613025	CREANCE S/TITRES MAUGES EOLE	75 000,00	0,35	75 000,00	0,42		
27613027	CREANCE S/TITRES EOLYS	200 000,00	0,92			200 000,00	
27613050	CREANCE S/TITRES LA JACTERIE	82 400,00	0,38	80 000,00	0,45	2 400,00	3,00
27682130	INT.COURUS OBLIG.ADVIVO SOLAIRE	2 514,60	0,01	2 800,35	0,02	(285,75)	-10,20
27682210	INT. COURUS OBLIG.BEGAWATTS	11 238,90	0,05	35 088,90	0,20	(23 850,00)	-67,97
27682220	INT. COURUS OBLIG. O MANNE	9 464,71	0,04	8 971,00	0,05	493,71	5,50
27682230	INT.COURUS OBLIG.FERME RILHAC	2 175,34	0,01	2 175,34	0,01		
27681305	INT.COURUS CREANCE JACTERIE	2 400,00	0,01	2 400,00	0,01		
27681312	INT.COURUS S/FERME D'ESCOUMS	288,49				288,49	
27681313	INT.COURUS ESCOUMS SOLAIRE	2 337,53	0,01			2 337,53	
27681317	INT.COURUS CONFLENT ENERGIE			667,40		(667,40)	-100,00
27681319	INT.COURUS SABINE 2	1 375,10	0,01			1 375,10	
27681320	INT.COURUS ENERCIT	233,60		2 245,13	0,01	(2 011,53)	-89,60
27681322	INT.COURUS MIDI QUERCY	3 565,55	0,02	67,12		3 498,43	N/S
27681324	INT.COURUS DWATTS	54,79		209,59		(154,80)	-73,86
27681325	INT.COURUS MAUGES EOLE	990,00				990,00	
27681327	INT.COURUS EOLYS - LA GRANDE LEVEE	3 164,38	0,01			3 164,38	
27681340	INT.COURUS S/FERME EOL AVESSAC	1 071,52		1 323,00	0,01	(251,48)	-19,01
27681350	INT.COURUS LUM DEL LARZAC	750,00		735,00		15,00	2,04
<b>TOTAL III - Actif Circulant NET</b>		<b>7 086 741,82</b>	<b>32,61</b>	<b>6 215 496,78</b>	<b>35,05</b>	<b>871 245,04</b>	<b>14,02</b>
<b>Créances clients et comptes rattachés</b>		<b>68 527,29</b>	<b>0,32</b>	<b>367 366,36</b>	<b>2,07</b>	<b>(298 839,07)</b>	<b>-81,35</b>
041D	Collectif clients débiteurs	56 987,29	0,26	367 226,36	2,07	(310 239,07)	-84,48
41600000	CLIENTS DOUTEUX	840,00		840,00			
41810000	FACTURES A ETABLIR	11 400,00	0,05			11 400,00	
49100000	PROV. DEPREC. CPTE CLIENTS	(700,00)		(700,00)			
<b>Autres créances</b>		<b>179 255,38</b>	<b>0,82</b>	<b>31 414,82</b>	<b>0,18</b>	<b>147 840,56</b>	<b>470,61</b>
040D	Collectif fournisseurs débiteurs	516,60		330,66		185,94	56,23
40980000	FOURN., AVOIRS A RECEVOIR			63,00		(63,00)	-100,00
44400000	ETAT : IMPOTS/ LES BENEFICES			2 464,00	0,01	(2 464,00)	-100,00
44561300	TVA DEDUCT.PRESTA INTRA	686,34				686,34	
44562000	TVA SUR IMMOBILISATIONS	3 583,15	0,02	3 756,77	0,02	(173,62)	-4,62
44566000	TVA S/ABS MIXTE	31 905,99	0,15	21 561,72	0,12	10 344,27	47,98
44566100	TVA S/ABS SOUMIS	6,30		497,60		(491,30)	-98,73
44567000	CREDIT DE TVA A REPORTER	117,00				117,00	
44586000	TVA S/FACTURES NON PARVENUES	2 440,00	0,01	2 626,57	0,01	(186,57)	-7,10
46700000	NOTE DE FRAIS			114,50		(114,50)	-100,00
46710000	RENNES GRID - CPTE SEQUESTRE	140 000,00	0,64			140 000,00	
<b>Capital souscrit et appelé, non versé</b>		<b>161 222,41</b>	<b>0,74</b>	<b>157 249,64</b>	<b>0,89</b>	<b>3 972,77</b>	<b>2,53</b>
45621200	ASSOCIE, CAP.SOUSR NON VERS 18			160 463,88	0,90	(160 463,88)	-100,00
45621250	ASSOC.SOUCR 2018 EN ATTENTE	(3 000,00)	-0,01	(3 214,24)	-0,02	214,24	6,67
45621300	ASSOCIE, CAP.SOUSR NON VERS 19	164 222,41	0,76			164 222,41	
<b>Valeurs mobilières de placement</b>		<b>457 273,97</b>	<b>2,10</b>	<b>461 650,68</b>	<b>2,60</b>	<b>(4 376,71)</b>	<b>-0,95</b>
50770000	BMTN 0,20 %	450 000,00	2,07	450 000,00	2,54		
50880000	INTERETS COURUS S/BONS CAISSE	7 273,97	0,03	11 650,68	0,07	(4 376,71)	-37,57
<b>Disponibilités</b>		<b>6 220 462,77</b>	<b>28,62</b>	<b>5 197 815,28</b>	<b>29,31</b>	<b>1 022 647,49</b>	<b>19,67</b>
51200000	CREDIT COOPERATIF N° 9623	1 073 460,72	4,94	1 264 654,88	7,13	(191 194,16)	-15,12
51210020	CAT NEF 00428670127			200 240,00	1,13	(200 240,00)	-100,00
51210030	CAT NEF 00428670098	204 824,04	0,94	204 415,21	1,15	408,83	0,20
51210040	CAT NEF 00428670102	50 904,21	0,23	50 802,60	0,29	101,61	0,20
51210050	CAT NEF 00428670046			274 913,21	1,55	(274 913,21)	-100,00
51210080	CAT NEF 00428670115			105 626,60	0,60	(105 626,60)	-100,00

## Détail de l'Actif

Etat exprimé en euros		01/01/2019		01/01/2018		Variations	
		31/12/2019	12 mois	31/12/2018	12 mois		%
51210081	CAT NEF 00428670154	100 000,00	0,46			100 000,00	
51210082	CAT NEF 00428670166	100 000,00	0,46			100 000,00	
51210083	CAT NEF 00428670178	100 000,00	0,46			100 000,00	
51210084	CAT NEF 00428670180	100 000,00	0,46			100 000,00	
51210085	CAT NEF 00428670193	100 000,00	0,46			100 000,00	
51230000	CAISSE D'EPARGNE	2 804 110,83	12,90	1 595 254,88	9,00	1 208 855,95	75,78
51231000	CAISSE D'EP. CSL ASSOCIATIS	1 007 503,40	4,64	1 004 197,92	5,66	3 305,48	0,33
51240000	BANQUE NEF	578 552,92	2,66	490 598,81	2,77	87 954,11	17,93
51870000	INTERETS BANCAIRES A RECEVOIR	1 106,65	0,01	7 111,17	0,04	(6 004,52)	-84,44
<b>TOTAL DU BILAN ACTIF</b>		<b>21 732 130,43</b>	<b>100,00</b>	<b>17 734 256,90</b>	<b>100,00</b>	<b>3 997 873,53</b>	<b>22,54</b>

## Détail du Passif

Etat exprimé en euros

	01/01/2019 31/12/2019	12 mois	01/01/2018 31/12/2018	12 mois	Variations	%
<b>TOTAL I - Capitaux propres</b>	<b>20 492 609,17</b>	<b>94,30</b>	<b>16 368 567,41</b>	<b>92,30</b>	<b>4 124 041,76</b>	<b>25,19</b>
<b>Capital Social ou individuel</b>	<b>20 353 700,00</b>	<b>93,66</b>	<b>16 616 100,00</b>	<b>93,69</b>	<b>3 737 600,00</b>	<b>22,49</b>
10100000 CAPITAL - SOUSCR. CITOYENNES	17 902 500,00	82,38	15 126 000,00	85,29	2 776 500,00	18,36
10131000 CAPITAL - SOUSCR. INSTITUTIONN	2 451 200,00	11,28	1 490 100,00	8,40	961 100,00	64,50
<b>Primes d'émission, de fusion, d'apport, ...</b>	<b>304 522,00</b>	<b>1,40</b>	<b>115 132,00</b>	<b>0,65</b>	<b>189 390,00</b>	<b>164,50</b>
10410000 PRIME D'EMISSION	256 276,00	1,18	105 330,00	0,59	150 946,00	143,31
10413000 PRIMES D'EMISSION INVEST INSTI	48 246,00	0,22	9 802,00	0,06	38 444,00	392,21
<b>Report à nouveau</b>	<b>(387 123,11)</b>	<b>-1,78</b>	<b>(595 171,16)</b>	<b>-3,36</b>	<b>208 048,05</b>	<b>34,96</b>
11900000 REPORT A NOUVEAU DEBITEUR	(387 123,11)	-1,78	(595 171,16)	-3,36	208 048,05	34,96
<b>Résultat de l'exercice</b>	<b>186 638,70</b>	<b>0,86</b>	<b>208 048,05</b>	<b>1,17</b>	<b>(21 409,35)</b>	<b>-10,29</b>
<b>Provisions réglementées</b>	<b>34 871,58</b>	<b>0,16</b>	<b>24 458,52</b>	<b>0,14</b>	<b>10 413,06</b>	<b>42,57</b>
14500000 AMORTISSEMENTS DEROGATOIRES	34 871,58	0,16	24 458,52	0,14	10 413,06	42,57
<b>TOTAL II - Autres fonds propres</b>						
<b>TOTAL III - Total des Provisions</b>						
<b>TOTAL IV - Total des dettes</b>	<b>1 239 521,26</b>	<b>5,70</b>	<b>1 365 689,49</b>	<b>7,70</b>	<b>(126 168,23)</b>	<b>-9,24</b>
<b>Emprunts et dettes financières divers</b>	<b>796 033,20</b>	<b>3,66</b>	<b>697 626,00</b>	<b>3,93</b>	<b>98 407,20</b>	<b>14,11</b>
16811000 BILLET A ORDRE NATIXIS	500 000,00	2,30	500 000,00	2,82		
16888100 INTERETS COURUS S/BILLET ORDRE	85 651,00	0,39	63 986,00	0,36	21 665,00	33,86
45672000 ASSOCIES CAPITAL A RBT 2018			133 640,00	0,75	(133 640,00)	-100,00
45673000 ASSOCIES CAPITAL A RBT 2019	210 382,20	0,97			210 382,20	
<b>Dettes fournisseurs et comptes rattachés</b>	<b>56 583,70</b>	<b>0,26</b>	<b>229 832,23</b>	<b>1,30</b>	<b>(173 248,53)</b>	<b>-75,38</b>
040C Collectif fournisseurs créditeurs	41 943,70	0,19	214 644,62	1,21	(172 700,92)	-80,46
40810000 FOURNIS./FACT. NON PARVENUES	14 640,00	0,07	15 187,61	0,09	(547,61)	-3,61
<b>Dettes fiscales et sociales</b>	<b>9 779,97</b>	<b>0,05</b>	<b>72 461,28</b>	<b>0,41</b>	<b>(62 681,31)</b>	<b>-86,50</b>
43860000 ORGANISMES SOCIAUX - C.A.P.			1 289,80	0,01	(1 289,80)	-100,00
44551000 TVA A DECAISSER			3 201,00	0,02	(3 201,00)	-100,00
44571010 TVA COLLECTEE 20 %	7 879,97	0,04	58 645,48	0,33	(50 765,51)	-86,56
44580000 TVA A REGULARISER			6 395,00	0,04	(6 395,00)	-100,00
44587000 TVA S/FACTURES A ETABLIR	1 900,00	0,01			1 900,00	
44860000 ETAT, CHARGES A PAYER			2 930,00	0,02	(2 930,00)	-100,00
<b>Dettes sur immobilisations et comptes rattachés</b>	<b>375 710,00</b>	<b>1,73</b>	<b>365 710,00</b>	<b>2,06</b>	<b>10 000,00</b>	<b>2,73</b>
26914400 PARTICIP.EPE CAPITAL A LIBERER	180 000,00	0,83	180 000,00	1,01		
27913180 K A LIBERER TITRES GEOYNOV	175 000,00	0,81	175 000,00	0,99		
27913200 K A LIBERER TITRES OSER	10 710,00	0,05	10 710,00	0,06		
27913280 K A LIBERER TITRES TERR'ENR	10 000,00	0,05			10 000,00	
<b>Autres dettes</b>	<b>1 414,39</b>	<b>0,01</b>	<b>59,98</b>		<b>1 354,41</b>	<b>N/S</b>
041C Collectif clients créditeurs			59,98		(59,98)	-100,00
46700000 NOTE DE FRAIS	1 414,39	0,01			1 414,39	
<b>TOTAL DU BILAN PASSIF</b>	<b>21 732 130,43</b>	<b>100,00</b>	<b>17 734 256,90</b>	<b>100,00</b>	<b>3 997 873,53</b>	<b>22,54</b>

## Soldes Intermédiaires de Gestion

Etat exprimé en euros

	01/01/2019 31/12/2019	12 mois	01/01/2018 31/12/2018	12 mois	01/01/2017 31/12/2017	12 mois
<b>CHIFFRE D'AFFAIRES</b>	<b>595 300</b>	<b>100,00</b>	<b>501 063</b>	<b>100,00</b>	<b>460 272</b>	<b>100,00</b>
Ventes de marchandises						
- Achats de marchandises						
- Variation stocks de marchandises						
<b>MARGE COMMERCIALE (a)</b>						
Production vendue	595 300	100,00	501 063	100,00	460 272	100,00
+ Variation production stockée						
+ Production immobilisée						
<b>PRODUCTION DE L'EXERCICE</b>	<b>595 300</b>	<b>100,00</b>	<b>501 063</b>	<b>100,00</b>	<b>460 272</b>	<b>100,00</b>
- Achats stockés approvisionnement						
- Variation des stocks et approvisionnement						
- Achats de sous-traitance directe						
<b>MARGE BRUTE PRODUCTION (b)</b>	<b>595 300</b>	<b>100,00</b>	<b>501 063</b>	<b>100,00</b>	<b>460 272</b>	<b>100,00</b>
<b>MARGES ( Commerciale + Production )</b>	<b>595 300</b>	<b>100,00</b>	<b>501 063</b>	<b>100,00</b>	<b>460 272</b>	<b>100,00</b>
- Achats non stockés (c)			889	0,18	1 958	0,43
- Autres charges externes (c)	357 649	60,08	251 995	50,29	182 967	39,75
<b>VALEUR AJOUTEE PRODUITE (a+b-c)</b>	<b>237 651</b>	<b>39,92</b>	<b>248 179</b>	<b>49,53</b>	<b>275 347</b>	<b>59,82</b>
+ Subventions d'exploitation						
- Impôts, taxes sur rémunérations			6 314	1,26	9 574	2,08
- Autres impôts et taxes	29 324	4,93	17 328	3,46	12 910	2,80
- Salaires et traitements			88 241	17,61	134 481	29,22
- Charges sociales			40 466	8,08	52 788	11,47
<b>EXCEDENT BRUT D'EXPLOITATION</b>	<b>208 327</b>	<b>35,00</b>	<b>95 830</b>	<b>19,13</b>	<b>65 595</b>	<b>14,25</b>
+ Reprises sur amortissements et provisions						
+ Autres produits d'exploitation	133	0,02	860	0,17	10	
+ Transfert de charges d'exploitation	3 276	0,55	6 151	1,23	204	0,04
- Dotations aux amort.,dépréciations et provisions			1 480	0,30	2 659	0,58
- Autres charges de gestion courante	288	0,05	12		68	0,01
<b>RESULTAT EXPLOITATION</b>	<b>211 448</b>	<b>35,52</b>	<b>101 349</b>	<b>20,23</b>	<b>63 082</b>	<b>13,71</b>
Bénéfice-perte sur opérations en commun						
+ Produits financiers	7 274	1,22	10 467	2,09	1 184	0,26
- Charges financières	21 670	3,64	54 220	10,82	21 665	4,71
<b>RESULTAT COURANT AVANT IMPOTS</b>	<b>197 052</b>	<b>33,10</b>	<b>57 596</b>	<b>11,49</b>	<b>42 601</b>	<b>9,26</b>
Produits exceptionnels			162 407	32,41		
- Charges exceptionnelles	10 413	1,75	11 955	2,39	5 648	1,23
<b>RESULTAT EXCEPTIONNEL</b>	<b>(10 413)</b>	<b>-1,75</b>	<b>150 452</b>	<b>30,03</b>	<b>(5 648)</b>	<b>-1,23</b>
- Participation des salariés					(4 702)	-1,02
- Impôts sur les bénéfices						
<b>RESULTAT DE L'EXERCICE</b>	<b>186 639</b>	<b>31,35</b>	<b>208 048</b>	<b>41,52</b>	<b>41 655</b>	<b>9,05</b>

## // Etats Fiscaux

Désignation de l'entreprise : <b>ENERGIE PARTAGEE INVESTISSEMENT</b>		Durée de l'exercice exprimée en nombre de mois * <input type="text" value="12"/>						
Adresse de l'entreprise : <b>10 AVENUE DES CANUTS</b>		Durée de l'exercice précédent * <input type="text" value="12"/>						
Numéro SIRET * <input type="text" value="5 0 9 5 3 3 5 2 7 0 0 0 2 4"/>		Néant <input type="checkbox"/> *						
		Exercice N, clos le, <b>31122019</b>						
		N-1 <b>31122018</b>						
		Brut 1						
		Amortissements, provisions 2						
		Net 3						
		Net 4						
Capital souscrit non appelé (I)		AA						
ACTIF IMMOBILISE *	IMMOBILISATIONS INCORPORELLES	Frais d'établissement *	AB	AC				
		Frais de développement*	CX	CQ				
		Concessions, brevets et droits similaires	AF	AG				
		Fonds commercial (1)	AH	AI				
		Autres immobilisations incorporelles	AJ	AK	127 814	127 814	41 285	
		Avances et acomptes sur immobilisations incorporelles	AL	AM				
	IMMOBILISATIONS CORPORELLES	Terrains	AN	AO				
		Constructions	AP	AQ				
		Installations techniques, matériel et outillage industriels	AR	AS				
		Autres immobilisations corporelles	AT	AU				
		Immobilisations en cours	AV	AW				
		Avances et acomptes	AX	AY				
	IMMOBILISATIONS FINANCIERES (2)	Participations évaluées selon la méthode de mise en équivalence	CS	CT				
		Autres participations	CU	CV	2 181 143	5 200	2 175 943	1 884 888
		Créances rattachées à des participations	BB	BC	9 994 001	27 355	9 966 647	7 510 604
		Autres titres immobilisés	BD	BE	1 569 592		1 569 592	1 478 092
		Prêts	BF	BG	50 000		50 000	50 000
		Autres immobilisations financières *	BH	BI	755 393		755 393	553 892
<b>TOTAL (II)</b>		BJ	BK	<b>14 677 943</b>	<b>32 555</b>	<b>14 645 389</b>	<b>11 518 760</b>	
ACTIF CIRCULANT	STOCKS *	Matières premières, approvisionnements	BL	BM				
		En cours de production de biens	BN	BO				
		En cours de production de services	BP	BQ				
		Produits intermédiaires et finis	BR	BS				
		Marchandises	BT	BU				
	Avances et acomptes versés sur commandes	BV	BW					
	CREANCES	Clients et comptes rattachés (3) *	BX	BY	69 227	700	68 527	367 366
		Autres créances (3)	BZ	CA	179 255		179 255	31 415
		Capital souscrit et appelé, non versé	CB	CC	161 222		161 222	157 250
	DIVERS	Valeurs mobilières de placement (dont actions propres : .....)	CD	CE	457 274		457 274	461 651
Disponibilités		CF	CG	6 220 463		6 220 463	5 197 815	
Comptes de régularisation	Charges constatées d'avance (3) *	CH	CI					
	<b>TOTAL (III)</b>	CJ	CK	<b>7 087 442</b>	<b>700</b>	<b>7 086 742</b>	<b>6 215 497</b>	
	Frais d'émission d'emprunt à étaler (IV)	CW						
	Primes de remboursement des obligations (V)	CM						
Ecart de conversion actif * (VI)	CN							
<b>TOTAL GENERAL (I à VI)</b>		CO	IA	<b>21 765 385</b>	<b>33 255</b>	<b>21 732 130</b>	<b>17 734 257</b>	
Renvois : (1) Dont droit au bail:		(2) Part à moins d'un an des immobilisations financières nettes :	CP	878 865	(3) Part à plus d'un an :	CR	140 840	
Clause de réserve de propriété: *	Immobilisations :	Stocks :		Créances :				

Désignation de l'entreprise		<b>ENERGIE PARTAGEE INVESTISSEMENT</b>		Néant <input type="checkbox"/> *	
		Exercice N		Exercice N-1	
<b>CAPITAUX PROPRES</b>	Capital social ou individuel (1) * (Dont versé : .....20.353.700..... )	DA	20 353 700	16 616 100	
	Primes d'émission, de fusion, d'apport, ...	DB	304 522	115 132	
	Ecarts de réévaluation (2) * (dont écart d'équivalence <input type="text" value="EK"/> )	DC			
	Réserve légale (3)	DD			
	Réserves statutaires ou contractuelles	DE			
	Réserves réglementées (3)* (Dont réserve spéciale des provisions pour fluctuation des cours <input type="text" value="B1"/> )	DF			
	Autres réserves (Dont réserve relative à l'achat d'oeuvres originales d'artistes vivants* <input type="text" value="EJ"/> )	DG			
	Report à nouveau	DH	(387 123)	(595 171)	
	<b>RESULTAT DE L'EXERCICE (bénéfice ou perte)</b>	DI	<b>186 639</b>	<b>208 048</b>	
	Subventions d'investissement	DJ			
	Provisions réglementées *	DK	34 872	24 459	
	<b>TOTAL (I)</b>	DL	<b>20 492 609</b>	<b>16 368 567</b>	
	<b>Autres fonds propres</b>	Produit des émissions de titres participatifs	DM		
Avances conditionnées		DN			
<b>TOTAL (II)</b>		DO			
<b>Provisions pour risques et charges</b>	Provisions pour risques	DP			
	Provisions pour charges	DQ			
	<b>TOTAL (III)</b>	DR			
<b>DETTES (4)</b>	Emprunts obligataires convertibles	DS			
	Autres emprunts obligataires	DT			
	Emprunts et dettes auprès des établissements de crédit (5)	DU			
	Emprunts et dettes financières divers (Dont emprunts participatifs <input type="text" value="EI"/> )	DV	796 033	697 626	
	Avances et acomptes reçus sur commandes en cours	DW			
	Dettes fournisseurs et comptes rattachés	DX	56 584	229 832	
	Dettes fiscales et sociales	DY	9 780	72 461	
	Dettes sur immobilisations et comptes rattachés	DZ	375 710	365 710	
	Autres dettes	EA	1 414	60	
Compte régul.	EB				
	<b>TOTAL (IV)</b>	EC	<b>1 239 521</b>	<b>1 365 689</b>	
	Ecarts de conversion passif * (V)	ED			
	<b>TOTAL GENERAL (I à V)</b>	EE	<b>21 732 130</b>	<b>17 734 257</b>	
<b>RENVois</b>	(1) Ecart de réévaluation incorporé au capital	1B			
	(2) Dont { Réserve spéciale de réévaluation (1959) Ecart de réévaluation libre Réserve de réévaluation (1976)	1C			
		1D			
		1E			
	(3) Dont réserve spéciale des plus-values à long terme *	EF			
(4) Dettes et produits constatés d'avance à moins d'un an	EG	281 160	804 918		
(5) Dont concours bancaires courants, et soldes créditeurs de banques et CCP	EH				

Désignation de l'entreprise : <b>ENERGIE PARTAGEE INVESTISSEMENT</b>		Exercice N				Exercice (N-1)			
		France		Exportations et livraisons intracommunautaires		Total			
PRODUITS D'EXPLOITATION	Ventes de marchandises *	FA		FB		FC			
	Production vendue { biens* services *	FD		FE		FF			
		FG	595 300	FH		FI	595 300	501 063	
		FJ	<b>595 300</b>	FK		FL	<b>595 300</b>	<b>501 063</b>	
	Chiffres d'affaires nets*								
	Production stockée *					FM			
	Production immobilisée *					FN			
	Subventions d'exploitation					FO			
	Reprises sur amortissements et provisions, transfert de charges * (9)					FP	3 276	6 151	
	Autres produits (1) (11)					FQ	133	860	
<b>Total des produits d'exploitation (2) (I)</b>						FR	<b>598 709</b>	<b>508 074</b>	
CHARGES D'EXPLOITATION	Achats de marchandises (y compris droits de douane) *					FS			
	Variation de stock (marchandises) *					FT			
	Achats de matières premières et autres approvisionnements (y compris droits de douane) *					FU			
	Variation de stock (matières premières et approvisionnements) *					FV			
	Autres achats et charges externes (3) (6 bis) *					FW	357 649	252 884	
	Impôts, taxes et versements assimilés *					FX	29 324	23 642	
	Salaires et traitements *					FY		88 241	
	Charges sociales (10)					FZ		40 466	
	DOTATIONS D'EXPLOITATION	Sur immobilisations { - dotations aux amortissements * - dotations aux provisions					GA		780
							GB		
		Sur actif circulant : dotations aux provisions *					GC		700
		Pour risques et charges : dotations aux provisions					GD		
	Autres charges (12)					GE	288	12	
	<b>Total des charges d'exploitation (4) (II)</b>						GF	<b>387 261</b>	<b>406 725</b>
<b>1 - RESULTAT D'EXPLOITATION (I-II)</b>						GG	<b>211 448</b>	<b>101 349</b>	
opérations en commun	Bénéfice attribué ou perte transférée *					GH			
	Perte supportée ou bénéfice transféré *					GI			
PRODUITS FINANCIERS	Produits financiers de participations (5)					GJ			
	Produits des autres valeurs mobilières et créances de l'actif immobilisé (5)					GK	7 274	10 467	
	Autres intérêts et produits assimilés (5)					GL			
	Reprises sur provisions et transferts de charges					GM			
	Différences positives de change					GN			
	Produits nets sur cessions de valeurs mobilières de placement					GO			
	<b>Total des produits financiers (V)</b>						GP	<b>7 274</b>	<b>10 467</b>
CHARGES FINANCIERES	Dotations financières aux amortissements et provisions *					GQ		32 555	
	Intérêts et charges assimilées (6)					GR	21 670	21 665	
	Différences négatives de change					GS			
	Charges nettes sur cessions de valeurs mobilières de placement					GT			
<b>Total des charges financières (VI)</b>						GU	<b>21 670</b>	<b>54 220</b>	
<b>2 - RESULTAT FINANCIER (V - VI)</b>						GV	<b>(14 396)</b>	<b>(43 753)</b>	
<b>3 - RESULTAT COURANT AVANT IMPOTS (I - II + III - IV + V - VI)</b>						GW	<b>197 052</b>	<b>57 596</b>	

Désignation de l'entreprise <b>ENERGIE PARTAGEE INVESTISSEMENT</b>		Néant <input type="checkbox"/> *	
		Exercice N	Exercice N-1
<b>PRODUITS EXCEPTIONNELS</b>	Produits exceptionnels sur opérations de gestion	HA	
	Produits exceptionnels sur opérations en capital *	HB	162 407
	Reprises sur provisions et transferts de charges	HC	
	<b>Total des produits exceptionnels (7) (VII)</b>	HD	<b>162 407</b>
<b>CHARGES EXCEPTIONNELLES</b>	Charges exceptionnelles sur opérations de gestion (6 bis)	HE	
	Charges exceptionnelles sur opérations en capital *	HF	1 730
	Dotations exceptionnelles aux amortissements et provisions (6 ter)	HG	10 413
	<b>Total des charges exceptionnelles (7) (VIII)</b>	HH	<b>11 955</b>
<b>4 - RESULTAT EXCEPTIONNEL (VII - VIII)</b>		HI	<b>(10 413)</b>
Participation des salariés aux résultats de l'entreprise (IX)		HJ	
Impôts sur les bénéfices * (X)		HK	
<b>TOTAL DES PRODUITS (I + III + V + VII)</b>		HL	<b>605 983</b>
<b>TOTAL DES CHARGES (II + IV + VI + VIII + IX + X)</b>		HM	<b>419 344</b>
<b>5 - BENEFICE OU PERTE (Total des produits - Total des charges)</b>		HN	<b>186 639</b>
<b>RENOIS</b>	(1) Dont produits nets partiels sur opérations à long terme	HO	
	(2) Dont { produits de locations immobilières produits d'exploitation afférents à des exercices antérieurs (à détailler au (8) ci-dessous)	HY	
		IG	
	(3) Dont { - Crédit-bail mobilier * - Crédit-bail immobilier	HP	
		HQ	
	(4) Dont charges d'exploitation afférentes à des exercices antérieurs (à détailler au (8) ci-dessous)	IH	
	(5) Dont produits concernant les entreprises liées	IJ	7 274
	(6) Dont intérêts concernant les entreprises liées	IK	
	(6bis) Dont dons faits aux organismes d'intérêt général (art. 238 bis du C.G.I.)	HX	
	(6ter) Dont amortissement des souscriptions dans des PME innovantes (art. 217 octies) Dont amortissement exceptionnel de 25% des constructions nouvelles (art. 39 quinquies D)	RC	
		RD	
	(9) Dont transferts de charges	A1	3 276
	(10) Dont cotisations personnelles de l'exploitant (13) (dont montant des cotisations sociales obligatoires hors CSG/CRDS) A5	A2	
	(11) Dont redevances pour concessions de brevets, de licences (produits)	A3	
	(12) Dont redevances pour concessions de brevets, de licences (charges)	A4	120
	(13) Dont primes et cotisations sociales personnelles facultatives A6 dont cotisations facultatives Madelin A7 obligatoires A9 nouveaux plans d'épargne retraite A8		
(7) Détail des produits et charges exceptionnels (Si le nombre de lignes est insuffisant, reproduire le cadre (7) et le joindre en annexe) :	Exercice N		
	Charges exceptionnelles	Produits exceptionnels	
Amortissements dérogatoires sur acquisition de titres de participation	10 413		
(8) Détail des produits et charges sur exercices antérieurs :	Exercice N		
	Charges antérieures	Produits antérieurs	

\* Des explications concernant cette rubrique sont données dans la notice n° 2032.

(Ne pas reporter le montant des centimes)\*

Désignation de l'entreprise <b>ENERGIE PARTAGEE INVESTISSEMENT</b>										Néant <input type="checkbox"/> *		
CADRE A		IMMOBILISATIONS				Valeur brute des immobilisations au début de l'exercice		Augmentations				
						1		Consécutives à une réévaluation pratiquée au cours de l'exercice ou résultant d'une mise en équivalence		Acquisitions, créations, apports et virements de poste à poste		
								2		3		
INCORP.	Frais d'établissement et de développement <b>TOTAL I</b>				CZ		D8		D9			
	Autres postes d'immobilisations incorporelles <b>TOTAL II</b>				KD	41 285	KE		KF	86 529		
CORPORELLES	Terrains				KG		KH		KI			
	Constructions	Sur sol propre	[ Dont Composants	L9	KJ		KK		KL			
		Sur sol d'autrui	[ Dont Composants	M1	KM		KN		KO			
	Installations générales, agencements * et aménagements des constructions		[Dont Composants	M2	KP		KQ		KR			
	Installations techniques, matériel et outillage industriels		[Dont Composants	M3	KS		KT		KU			
	Autres immobilisations corporelles	Installations générales, agencements, aménagements divers *			KV		KW		KX			
		Matériel de transport *			KY		KZ		LA			
		Matériel de bureau et mobilier informatique			LB		LC		LD			
		Emballages récupérables et divers *			LE		LF		LG			
	Immobilisations corporelles en cours				LH		LI		LJ			
	Avances et acomptes				LK		LL		LM			
	<b>TOTAL III</b>				LN		LO		LP			
	FINANCIERES	Participations évaluées par mise en équivalence				8G		8M		8T		
Autres participations				8U	9 428 047	8V		8W	3 415 808			
Autres titres immobilisés				1P	1 478 092	1R		1S	91 500			
Prêts et autres immobilisations financières				1T	603 892	1U		1V	351 334			
<b>TOTAL IV</b>				LQ	11 510 030	LR		LS	3 858 642			
<b>TOTAL GENERAL (I + II + III + IV)</b>				ØG	11 551 315	ØH		ØJ	3 945 171			
CADRE B		IMMOBILISATIONS				Diminutions		Valeur brute des immobilisations à la fin de l'exercice		Réévaluation légale * ou évaluation par mise en équivalence		
						par virement de poste à poste		3		Valeur d'origine des immobilisations en fin d'exercice		
						1		2		4		
INCORP.	Frais d'établissement et de développement <b>TOTAL I</b>				IN		CØ		DØ		D7	
	Autres postes d'immobilisations incorporelles <b>TOTAL II</b>				IO		LV		LW	127 814	1X	
CORPORELLES	Terrains				IP		LX		LY		LZ	
	Constructions	Sur sol propre		IQ		MA		MB		MC		
		Sur sol d'autrui		IR		MD		ME		MF		
	Inst. gales, agencts et am. des constructions		IS		MG		MH		MI			
	Installations techniques, matériel et outillage industriels				IT		MJ		MK		ML	
	Autres immobilisations corporelles	Inst. gales, agencts, aménagements divers		IU		MM		MN		MO		
		Matériel de transport		IV		MP		MQ		MR		
		Matériel de bureau et informatique, mobilier		IW		MS		MT		MU		
		Emballages récupérables et divers *		IX		MV		MW		MX		
	Immobilisations corporelles en cours				MY		MZ		NA		NB	
	Avances et acomptes				NC		ND		NE		NF	
	<b>TOTAL III</b>				IY		NG		NH		NI	
	FINANCIERES	Participations évaluées par mise en équivalence				IZ		ØU		M7		ØW
Autres participations				IØ		ØX	668 710	ØY	12 175 145	ØZ		
Autres titres immobilisés				I1		2B		2C	1 569 592	2D		
Prêts et autres immobilisations financières				I2		2E	149 833	2F	805 393	2G		
<b>TOTAL IV</b>				I3		NJ	818 543	NK	14 550 129	2H		
<b>TOTAL GENERAL (I + II + III + IV)</b>				I4		ØK	818 543	ØL	14 677 943	ØM		

\* Des explications concernant cette rubrique sont données dans la notice n° 2032.

Exercice N clos le : 31 12 2019

Les entreprises ayant pratiqué la réévaluation légale de leurs immobilisations amortissables (art. 238 bis J du CGI) doivent joindre ce tableau à leur déclaration jusqu'à (et y compris) l'exercice au cours duquel la provision spéciale (col. 6) devient nulle.

Désignation de l'entreprise : **ENERGIE PARTAGEE INVESTISSEMENT**Néant \*

CADRE A	Détermination du montant des écarts ( col. 1 - col. 2 ) (1)		Utilisation de la marge supplémentaire d'amortissement			Montant de la provision spéciale à la fin de l'exercice [ (col.1 - col.2) - col.5 (5) ]
	Augmentation du montant brut des immobilisations	Augmentation du montant des amortissements	Au cours de l'exercice		Montant cumulé à la fin de l'exercice (4)	
			Montant des suppléments d'amortissement (2)	Fraction résiduelle correspondant aux éléments cédés (3)		
	1	2	3	4	5	6
1 Concessions, brevets et droits similaires						
2 Fonds commercial						
3 Terrains						
4 Constructions						
5 Installations techniques mat. et out. industriels						
6 Autres immobilisations corporelles						
7 Immobilisations en cours						
8 Participations						
9 Autres titres immobilisés						
<b>10 TOTAUX</b>						

(1) Les augmentations du montant brut et des amortissements à inscrire respectivement aux colonnes 1 et 2 sont celles qui ont été apportées au montant des immobilisations amortissables réévaluées dans les conditions définies à l'article 238 bis J du code général des impôts et figurant à l'actif de l'entreprise au début de l'exercice.  
Le montant des écarts est obtenu en soustrayant des montants portés colonne 1, ceux portés colonne 2.

(2) Porter dans cette colonne le supplément de dotation de l'exercice aux comptes d'amortissement (compte de résultat) consécutif à la réévaluation.

(3) Cette colonne ne concerne que les immobilisations réévaluées cédées au cours de l'exercice. Il convient d'y reporter, l'année de la cession de l'élément, le solde non utilisé de la marge supplémentaire d'amortissement.

(4) Ce montant comprend :

a) le montant total des sommes portées aux colonnes 3 et 4;

b) le montant cumulé à la fin de l'exercice précédent, dans la mesure où ce montant correspond à des éléments figurant à l'actif de l'entreprise au début de l'exercice.

(5) Le montant total de la provision spéciale en fin d'exercice est à reporter au passif du bilan (tableau n° 2051) à la ligne "Provisions réglementées".

**CADRE B****DEFICITS REPORTABLES AU 31 DECEMBRE 1976 IMPUTES SUR LA PROVISION SPECIALE AU POINT DE VUE FISCAL**

1 - FRACTION INCLUSE DANS LA PROVISION SPECIALE AU DEBUT DE L'EXERCICE .....

2 - FRACTION RATTACHEE AU RESULTAT DE L'EXERCICE ..... -

3 - FRACTION INCLUSE DANS LA PROVISION SPECIALE EN FIN D'EXERCICE ..... =


Le cadre B est servi par les seules entreprises qui ont imputé leurs déficits fiscalement reportables au 31 décembre sur la provision spéciale.

Il est rappelé que cette imputation est purement fiscale et ne modifie pas les montants de la provision spéciale figurant au bilan: de même, les entreprises en cause continuent à réintégrer chaque année dans leur résultat comptable le supplément d'amortissement consécutif à la réévaluation.

Ligne 2, inscrire la partie de ce déficit incluse chaque année dans les montants portés aux colonnes 3 et 4 du cadre A. Cette partie est obtenue en multipliant les montants portés aux colonnes 3 et 4 par une fraction dont les éléments sont fixés au moment de l'imputation, le numérateur étant le montant du déficit imputé et le dénominateur celui de la provision.

**AMORTISSEMENTS**

Formulaire obligatoire (article 53 A du Code général des impôts)

Désignation de l'entreprise : <b>ENERGIE PARTAGEE INVESTISSEMENT</b>	Néant <input type="checkbox"/> *
--	----------------------------------

CADRE A	SITUATIONS ET MOUVEMENTS DE L'EXERCICE DES AMORTISSEMENTS TECHNIQUES (OU VENANT EN DIMINUTION DE L'ACTIF) *							
IMMOBILISATIONS AMORTISSABLES	Montant des amortissements au début de l'exercice		Augmentations : dotations de l'exercice		Diminutions : amortissements afférents aux éléments sortis de l'actif et reprises		Montant des amortissements à la fin de l'exercice	
Frais d'établissement et de développement <b>TOTAL I</b>	CY		EL		EM		EN	
Autres immobilisations incorporelles <b>TOTAL II</b>	PE		PF		PG		PH	
Terrains	PI		PJ		PK		PL	
Constructions	Sur sol propre	PM		PN		PO		PQ
	Sur sol d'autrui	PR		PS		PT		PU
	Inst. générales, agencements et aménagements des constructions	PV		PW		PX		PY
Installations techniques, matériel et outillage industriels	PZ		QA		QB		QC	
Autres immobilisations corporelles	Inst. générales, agencements, aménagements divers	QD		QE		QF		QG
	Matériel de transport	QH		QI		QJ		QK
	Matériel de bureau et informatique, mobilier	QL		QM		QN		QO
	Emballages récupérables et divers	QP		QR		QS		QT
<b>TOTAL III</b>	QU		QV		QW		QX	
<b>TOTAL GENERAL (I + II + III)</b>	ØN		ØP		ØQ		ØR	

CADRE B	VENTILATION DES MOUVEMENTS AFFECTANT LA PROVISION POUR AMORTISSEMENTS DEROGATOIRES									
Immobilisations amortissables	DOTATIONS						REPRISES			Mouvement net des amortissements à la fin de l'exercice
	Colonne 1 Différentiel de durée et autres	Colonne 2 Mode dégressif	Colonne 3 Amortissement fiscal exceptionnel		Colonne 4 Différentiel de durée et autres	Colonne 5 Mode dégressif		Colonne 6 Amortissement fiscal exceptionnel		
Frais établissements <b>TOTAL I</b>	M9	N1	N2		N3	N4	N5		N6	
Autres immob. incorporelles <b>TOTAL II</b>	N7	N8	P6		P7	P8	P9		Q1	
Terrains	Q2	Q3	Q4		Q5	Q6	Q7		Q8	
Constructions	Sur sol propre	R1	R2		R3	R4	R5		R6	
	Sur sol d'autrui	R7	R8	R9	S1	S2	S3		S4	
	Inst. gales, agenc et am. des const.	S5	S6	S7	S8	S9	T1		T2	
Inst. techniques mat. et outillage	T3	T4	T5		T6	T7	T8		T9	
Autres immob. corporelles	Inst. gales, agenc am. divers	U1	U2	U3	U4	U5	U6		U7	
	Matériel de transport	U8	U9	V1	V2	V3	V4		V5	
	Mat. bureau et inform. mobilier	V6	V7	V8	V9	W1	W2		W3	
	Emballages récup. et divers	W4	W5	W6	W7	W8	W9		X1	
<b>TOTAL III</b>	X2	X3	X4		X5	X6	X7		X8	
Frais d'acquisition de titres de participations <b>TOTAL IV</b>	NL	<b>10 413</b>			NM				NO	<b>10 413</b>
Total général (I + II + III + IV)	NP	<b>10 413</b>	NQ	NR	NS	NT	NU		NV	<b>10 413</b>
Total général non ventilé (NP + NQ + NR)	NW	<b>10 413</b>	Total général non ventilé (NS + NT + NU)		NY	Total général non ventilé (NW - NY)		NZ	<b>10 413</b>	

CADRE C	MOUVEMENTS DE L'EXERCICE AFFECTANT LES CHARGES REPARTIES SUR PLUSIEURS EXERCICES *			
	Montant net au début de l'exercice	Augmentations	Dotations de l'exercice aux amortissements	Montant net à la fin de l'exercice
Frais d'émission d'emprunt à étaler			Z9	Z8
Primes de remboursement des obligations			SP	SR

\* Des explications concernant cette rubrique sont données dans la notice n° 2032.

Désignation de l'entreprise : <b>ENERGIE PARTAGEE INVESTISSEMENT</b>							Néant <input type="checkbox"/> *		
Nature des provisions		Montant au début de l'exercice 1		AUGMENTATIONS: Dotations de l'exercice 2		DIMINUTIONS: Reprises de l'exercice 3		Montant à la fin de l'exercice 4	
<b>Provisions réglementées</b>	Provisions pour reconstitution des gisements miniers et pétroliers *	3T		TA		TB		TC	
	Provisions pour investissement (art. 237 bis A-II) *	3U		TD		TE		TF	
	Provisions pour hausse des prix (1) *	3V		TG		TH		TI	
	Amortissements dérogatoires	3X	24 459	TM	10 413	TN		TO	34 872
	Dont majorations exceptionnelles de 30%	D3		D4		D5		D6	
	Provisions pour prêts d'installation (art. 39 quinquies H du CGI)	IJ		IK		IL		IM	
	Autres provisions réglementées (1)	3Y		TP		TQ		TR	
	<b>TOTAL I</b>	3Z	<b>24 459</b>	TS	<b>10 413</b>	TT		TU	<b>34 872</b>
<b>Provisions pour risques et charges</b>	Provisions pour litiges	4A		4B		4C		4D	
	Provisions pour garanties données aux clients	4E		4F		4G		4H	
	Provisions pour pertes sur marchés à terme	4J		4K		4L		4M	
	Provisions pour amendes et pénalités	4N		4P		4R		4S	
	Provisions pour pertes de change	4T		4U		4V		4W	
	Provisions pour pensions et obligations similaires	4X		4Y		4Z		5A	
	Provisions pour impôts (1)	5B		5C		5D		5E	
	Provisions pour renouvellement des immobilisations *	5F		5H		5J		5K	
	Provisions pour gros entretien et grandes révisions	EO		EP		EQ		ER	
	Provisions pour charges sociales et fiscales sur congés à payer *	5R		5S		5T		5U	
	Autres provisions pour risques et charges (1)	5V		5W		5X		5Y	
<b>TOTAL II</b>	5Z		TV		TW		TX		
<b>Provisions pour dépréciation</b>	sur immobilisations	- incorporelles	6A		6B		6C		6D
		- corporelles	6E		6F		6G		6H
		- titres mis en équivalence	Ø2		Ø3		Ø4		Ø5
		- titres de participation	9U	32 555	9V		9W		9X
		- autres immobilisations financières (1) *	Ø6		Ø7		Ø8		Ø9
	Sur stocks et en cours	6N		6P		6R		6S	
	Sur comptes clients	6T	700	6U		6V		6W	700
	Autres provisions pour dépréciation (1) *	6X		6Y		6Z		7A	
<b>TOTAL III</b>	7B	<b>33 255</b>	TY		TZ		UA	<b>33 255</b>	
<b>TOTAL GENERAL ( I + II + III )</b>	7C	<b>57 713</b>	UB	<b>10 413</b>	UC		UD	<b>68 126</b>	
	Dont dotations et reprises		- d'exploitation	UE		UF			
			- financières	UG		UH			
			- exceptionnelles	UJ	10 413	UK			
Titres mis en équivalence : montant de la dépréciation à la clôture de l'exercice calculé selon les règles prévues à l'article 39-1-5e du C.G.I.								10	

(1) à détailler sur feuillet séparé selon l'année de constitution de la provision ou selon l'objet de la provision.

NOTA : Les charges à payer ne doivent pas être mentionnées sur ce tableau mais être ventilées sur l'état détaillé des charges à payer dont la production est prévue par l'article 38 II de l'annexe III au CGI.

Désignation de l'entreprise : <b>ENERGIE PARTAGEE INVESTISSEMENT</b>							Néant <input type="checkbox"/> *	
CADRE A		ETAT DES CREANCES		Montant brut 1		A 1 an au plus 2	A plus d'un an 3	
DE L'ACTIF IMMOBILISE	Créances rattachées à des participations		UL	9 994 001	UM	877 472	UN	9 116 530
	Prêts (1) (2)		UP	50 000	UR		US	50 000
	Autres immobilisations financières		UT	755 393	UV	28 748	UW	726 645
DE L'ACTIF CIRCULANT	Clients douteux ou litigieux		VA	840				840
	Autres créances clients		UX	68 387		68 387		
	Créance représentative de titres prêtés ou remis en garantie * (Provision pour dé- préciation antérieure- ment constituée * UO )		ZI					
	Personnel et comptes rattachés		UY					
	Sécurité sociale et autres organismes sociaux		UZ					
	Etat et autres collectivités publiques	Impôts sur les bénéfiques		VM				
		Taxe sur la valeur ajoutée		VB	38 739		38 739	
		Autres impôts, taxes et versements assimilés		VN				
		Divers		VP				
	Groupe et associés (2)		VC	164 222		164 222		
	Débiteurs divers (dont créances relatives à des opérations de pension de titres)		VR	140 517		517		140 000
	Charges constatées d'avance		VS					
	<b>TOTAUX</b>			VT	<b>11 212 099</b>	VU	<b>1 178 085</b>	VV
RENOVOIS	(1)	Montant - Prêts accordés en cours d'exercice des - Remboursements obtenus en cours d'exercice	VD					
	(2)	Prêts et avances consentis aux associés (personnes physiques)	VE					
			VF					
CADRE B		ETAT DES DETTES		Montant brut 1		A 1 an au plus 2	A plus d'1 an et 5 ans au plus 3	A plus de 5 ans 4
Emprunts obligataires convertibles (1)		7Y						
Autres emprunts obligataires (1)		7Z						
Emprunts et dettes auprès des établissements de crédit (1)	à 1 an maximum à l'origine		VG					
	à plus d' 1 an à l'origine		VH					
Emprunts et dettes financières divers (1) (2)		8A	585 651			585 651		
Fournisseurs et comptes rattachés		8B	56 584		56 584			
Personnel et comptes rattachés		8C						
Sécurité sociale et autres organismes sociaux		8D						
Etat et autres collectivités publiques	Impôts sur les bénéfiques		8E					
	Taxe sur la valeur ajoutée		VW	9 780		9 780		
	Obligations cautionnées		VX					
	Autres impôts, taxes et assimilés		VQ					
Dettes sur immobilisations et comptes rattachés		8J	375 710			375 710		
Groupe et associés (2)		VI	213 382		213 382			
Autres dettes (dont dettes relatives à des opérations de pension de titres)		8K	1 414		1 414			
Dette représentative de titres empruntés ou remis en garantie *		ZZ						
Produits constatés d'avance		8L						
<b>TOTAUX</b>			VY	<b>1 242 521</b>	VZ	<b>281 160</b>	<b>961 361</b>	
RENOVOIS	(1)	Emprunts souscrits en cours d'exercice	VJ		(2)	Montant des divers emprunts et dettes contrac- tés auprès des associés personnes physiques	VL	213 382
		Emprunts remboursés en cours d'exercice	VK		* Des explications concernant cette rubrique sont données dans la notice n°2032.			

Désignation de l'entreprise : <b>ENERGIE PARTAGEE INVESTISSEMENT</b>						Néant <input type="checkbox"/> *		Exercice N, clos le : <b>31122019</b>			
<b>I. REINTEGRATIONS</b>						<b>BENEFICE COMPTABLE DE L'EXERCICE</b>					
Rémunération du travail de l'exploitant ou des associés (entreprises à l'IR)						WA <b>186 639</b>					
Charges non admises en déduction du résultat fiscal	Avantages personnels non déductibles* (sauf amortissements à porter ligne ci-dessous)		WD	Amortissements excédentaires (art. 39-4 du C.G.I.) et autres amortissements non déductibles		WE	XE				
	Autres charges et dépenses somptuaires (art. 39-4 du C.G.I.)		WF	Taxe sur les véhicules des sociétés (entreprises à l'IS)		WG					
	Fraction des loyers à réintégrer dans le cadre d'un crédit bail immobilier et de levée d'option		RA	Part des loyers dispensée de réintégration (art. 239 sexies D)		RB					
	Provisions et charges à payer non déductibles (cf. tableau 2058-B, cadre III)		WI	Charges à payer liées à des états et territoires non coopératifs non déductibles (cf. 2067-BIS)		XX	XW				
	Amendes et pénalités		WJ	Charges financières (art. 39-1-3° et 212 bis) *		XZ					
	Réintégrations prévues à l'article 155 du CGI*						XY				
	Impôt sur les sociétés (cf. page 9 de la notice 2032)						I7				
Quote-part Bénéfices réalisés par une société de personnes ou un GIE		WL	Résultats bénéficiaires visés à l'article 209 B du CGI		L7	K7					
RÉGIMES D'IMPOSITION PARTICULIERS ET IMPOSITIONS DIFFÉREES	Moins-values nettes à long terme		- imposées au taux de 15 % ou de 19 % (12,8 % pour les entreprises à l'impôt sur le revenu)						I8		
			- imposées au taux de 0 %						ZN		
	Fraction imposable des plus-values réalisées au cours d'exercices antérieurs *		- Plus-values nettes à court terme						WN		
		- Plus-values soumises au régime des fusions						WO			
Ecart de valeurs liquidatives sur OPCVM * (entreprises à l'IS)						XR					
Réintégrations diverses à détailler sur feuillet séparé DONT*		Intérêts excédentaires (art. 39-1-3e et 212 du C.G.I.)		SU	Zones d'entreprises * (activité exonérée)		SW	WQ			
		Déficits étrangers antérieurement déduit par les PME (art.209C)		SX	Quote-part de 12 % des plus-values à taux zéro		M8				
Réintégration des charges affectées aux activités éligibles au régime de taxation au tonnage						Y1					
Résultat fiscal afférent à l'activité relevant du régime optionnel de taxation au tonnage						Y3					
<b>TOTAL I</b>						WR <b>186 639</b>					
<b>II . DEDUCTIONS</b>						<b>PERTE COMPTABLE DE L'EXERCICE</b>					
Quote-part dans les pertes subies par une société de personnes ou un G.I.E. *						WT					
Provisions et charges à payer non déductibles, antérieurement taxées, et réintégréés dans les résultats comptables de l'exercice (cf. tableau 2058-B , cadre III )						WU					
Régimes d'imposition particuliers et impositions différées	Plus-values nettes à long terme		- imposées au taux de 15 % (12,8 % pour les entreprises soumises à l'impôt sur le revenu)						WV		
			- imposées au taux de 0 %						WH		
			- imposées au taux de 19 %						WP		
			- imputées sur les moins-values nettes à long terme antérieures						WW		
			- imputées sur les déficits antérieurs						XB		
	Autres plus-values imposées au taux de 19 %						I6				
	Fraction des plus values nettes à court terme de l'exercice dont l'imposition est différée *						WZ				
Régime des sociétés mères et des filiales *		Quote-part de frais et charges restant imposable à déduire des produits nets de participation		2A	3 939		XA <b>93 942</b>				
Produits de participations inéligibles au régime des sociétés mères déductibles à hauteur de 99 % (art. 223 B du CGI)						ZX					
Déduction autorisée au titre des investissements réalisés dans les collectivités d'Outre-mer * .						ZY					
Mesures d'incitation	Majoration d'amortissement *						XD				
	Abattement sur le bénéfice et exonérations *	Entreprises nouvelles - (Reprise d'entreprises en difficultés 44 septies)		K9	Entreprises nouvelles 44 sexies		L2	Jeunes entreprises innovantes (art. 44 sexies A)		L5	XF
		Pôle de compétitivité hors CICE (art. 44 undecies)		L6	Société investissement immobilier cotées (art. 208C)		K3	Zone de reconstruction de la défense (44 terdecies)		PA	
		Zone franche urbaine-TE (art. 44 octies et octies A)		QV	Bassin d'emploi à redynamiser (art. 44 duodecies)		1F	Zone franche d'activité NG (art. 44 quaterdecies)		XC	
		Bassin urbain à dynamiser (art. 44 sexdecies)		PP	Zone de revitalisation rurale (art. 44 quindecies)		PC	Zone de développement prioritaire (art.44 septdecies)		PB	
Ecart de valeurs liquidatives sur OPCVM * (entreprises à l'IS)						XS					
Déductions diverses à détailler sur feuillet séparé		Dont déduction exceptionnelle (art. 39 decies)		X9	Dont déduction exceptionnelle simulateur de conduite		YH	Créance dégagée par le report en arrière de déficit		ZI	XG
		Dt déd. exc. (art 39 decies A)	YA	Dt déd. exc. (art 39 decies B)	YB	Dt déd. exc. (art 39 decies C)	YC	Dt déd. exc. (art 39 decies D)	YD		
Déductions des produits affectés aux activités éligibles au régime de taxation au tonnage						Y2					
<b>III . RESULTAT FISCAL</b>						<b>TOTAL II</b>					
Résultat fiscal avant imputation des déficits reportables :						bénéfice ( I moins II )		XI	<b>92 697</b>		
						déficit ( II moins I )					XJ
Déficit de l'exercice reporté en arrière (entreprises à l'IS)*						ZL					
Déficits antérieurs imputés sur les résultats de l'exercice (entreprises à l'IS)*										XL	
<b>RESULTAT FISCAL BENEFICE</b> (ligne XN) ou <b>DEFICIT</b> reportable en avant (ligne XO)						XN		<b>92 697</b>		XO <b>0</b>	

Désignation de l'entreprise <b>ENERGIE PARTAGEE INVESTISSEMENT</b>		Néant <input type="checkbox"/> *	
<b>I. SUIVI DES DEFICITS</b>			
Déficits restant à reporter au titre de l'exercice précédent (1)	K4	5 469	
Déficits imputés (total lignes XB et XL du tableau 2058A)	K5		
Déficits reportables (différence K4 - K5)	K6	5 469	
Déficit de l'exercice (tableau 2058-A, ligne XO)	YJ		
Total des déficits restant à reporter (somme K6 + YJ)	YK	5 469	
<b>II. INDEMNITES POUR CONGES A PAYER, CHARGES SOCIALES ET FISCALES CORRESPONDANTES</b>			
Montant déductible correspondant aux droits acquis par les salariés pour les entreprises placées sous le régime de l'article 39-1. 1e bis A1. 1er du CGI, dotations de l'exercice	ZT		
<b>III. PROVISIONS ET CHARGES A PAYER, NON DEDUCTIBLES POUR L'ASSIETTE DE L'IMPOT</b>			
(à détailler sur feuillet séparé)		Dotations de l'exercice	Reprises sur l'exercice
Indemnités pour congés à payer, charges sociales et fiscales correspondantes non déductibles pour les entreprises placées sous le régime de l'article 39-1. 1e bis A1. 2 du CGI *	ZV	ZW	
Provisions pour risques et charges *	8X	8Y	
	8Z	9A	
	9B	9C	
Provisions pour dépréciation *	9D	9E	
	9F	9G	
	9H	9J	
Charges à payer	9K	9L	
	9M	9N	
	9P	9R	
	9S	9T	
<b>TOTAUX (YN = ZV à 9S) et (YO = ZW à 9T) à reporter au tableau 2058-A :</b>	YN	YO	
	↓ ligne WI	↓ ligne WU	

**CONSEQUENCE DE LA METHODE PAR COMPOSANTS (art.237 septies du CGI)**

Montant de la réintégration ou de la déduction	Montant au début de l'exercice		Imputations	Montant net à la fin de l'exercice
	L1			

\* Des explications concernant cette rubrique sont données dans la notice n°2032.

(1) Cette case correspond au montant porté sur la ligne YK du tableau 2058 B déposé au titre de l'exercice précédent.

Désignation de l'entreprise : <b>ENERGIE PARTAGEE INVESTISSEMENT</b>										Néant <input type="checkbox"/> *	
ORIGINES (1)	Report à nouveau figurant au bilan de l'exercice antérieur à celui pour lequel la déclaration est établie	ØC	(595 171)	AFFECTATIONS (1)	Affectations aux réserves	- Réserve légale - Autres réserves	ZB				
	Résultat de l'exercice précédant celui pour lequel la déclaration est établie	ØD	208 048		Dividendes		ZD				
	Prélèvements sur les réserves	ØE			Autres répartitions	ZE					
					Report à nouveau	ZF					
	<b>TOTAL I</b>	ØF	<b>(387 123)</b>			(NB : le total I doit nécessairement être égal au total II)	ZG			<b>(387 123)</b>	
										<b>TOTAL II</b>	<b>(387 123)</b>
<b>RENSEIGNEMENTS DIVERS</b>										Exercice N :	Exercice N-1 :
ENGAGEMENTS	- Engagements de crédit-bail mobilier ( précisez le prix de revient des biens pris en crédit-bail )	J7			YQ						
	- Engagements de crédit-bail immobilier				YR						
	- Effets portés à l'escompte et non échus				YS						
DETAILS DES POSTES AUTRES ACHATS ET CHARGES EXTERNNES	- Sous-traitance				YT						
	- Locations, charges locatives et de copropriété ( dont montant des loyers des biens pris en location pour une durée > 6 mois )	J8			XQ	500		13 900			
	- Personnel extérieur à l'entreprise				YU	57 800		53 838			
	- Rémunérations d'intermédiaires et honoraires (hors rétrocessions)				SS	229 338		124 121			
	- Rétrocessions d'honoraires, commissions et courtages				YV						
	- Autres comptes ( dont cotisations versées aux organisations syndicales et professionnelles )	ES			ST	70 011		61 024			
	Total du poste correspondant à la ligne FW du tableau n° 2052				ZJ	<b>357 649</b>		<b>252 884</b>			
IMPTS ET TAXES	- Taxe professionnelle *, CFE, CVAE				YW	1 391		1 117			
	- Autres impôts, taxes et versements assimilés (dont taxe intérieure sur les produits pétroliers)	ZS			9Z	27 933		22 525			
	Total du compte correspondant à la ligne FX du tableau n° 2052				YX	<b>29 324</b>		<b>23 642</b>			
T.V.A.	- Montant de la T.V.A. collectée				YY	24 482		81 395			
	- Montant de la T.V.A. déductible comptabilisée au cours de l'exercice au titre des biens et services ne constituant pas des immobilisations				YZ	21 213		22 967			
DIVERS	- Montant brut des salaires (cf. dernière déclaration annuelle souscrite au titre des salaires DADS de 2019) *				ØB						
	- Montant de la plus value constatée en franchise d'impôt lors de la première option pour le régime simplifié d'imposition *				ØS						
	- Taux d'intérêt le plus élevé servi aux associés à raison des sommes mises à la disposition de la société *				ZK		%		%		
	- Numéro de centre de gestion agréé *	XP									
	- Filiales et participations (Liste au 2059-G prévu par art.38 II de l'ann.III au CGI)										
- Aides perçues ayant donné droit à la réduction d'impôt prévue au 4 de l'article 238 bis du CGI pour l'entreprise donatrice									RG		
- Montant de l'investissement reçu qui a donné lieu à amortissement exceptionnel chez l'entreprise investisseur dans le cadre de l'article 217 octies du CGI									RH		
REGIME DE GROUPE *	Société : résultat comme si elle n'avait jamais été membre du groupe.	JA		Plus-values à 15%	JK		Plus-values à 0%	JL			
				Plus-values à 19%	JM		Imputations	JC			
	Groupe : résultat d'ensemble.	JD	(4 520)	Plus-values à 15%	JN		Plus-values à 0%	JO			
				Plus-values à 19%	JP		Imputations	JF			
	Si vous relevez du régime de groupe : indiquer 1 si société mère, 2 si société filiale	JH	1	N° SIRET de la société mère du groupe	JJ	5 0 9 5 3 3 5 2 7 0 0 0 2 4					

(1) Entreprises soumises à l'impôt sur les sociétés.

Ce cadre est destiné à faire apparaître l'origine et le montant des sommes distribuées ou mises en réserve au cours de l'exercice dont les résultats font l'objet de la déclaration. Il ne concerne donc pas, en principe, les résultats de cet exercice mais ceux des exercices antérieurs, qu'ils aient ou non déjà fait l'objet d'une précédente affectation.

\* Des explications concernant cette rubrique sont données dans la notice n° 2032 (et dans la notice n° 2058-NOT pour le régime de groupe).

Désignation de l'entreprise : <b>ENERGIE PARTAGEE INVESTISSEMENT</b>						Néant <input checked="" type="checkbox"/> *	
<b>A - DETERMINATION DE LA VALEUR RESIDUELLE</b>							
Nature et date d'acquisition des éléments cédés *		Valeur d'origine *	Valeur nette réévaluée *	Amortissements pratiqués en franchise d'impôt	Autres amortissements *	Valeur résiduelle	
①		②	③	④	⑤	⑥	
I - Immobilisations *	1						
	2						
	3						
	4						
	5						
	6						
	7						
	8						
	9						
	10						
	11						
	12						
<b>B - PLUS-VALUES, MOINS-VALUES</b>			<b>Qualification fiscale des plus et moins-values réalisées *</b>				
Prix de vente		Montant global de la plus-value ou de la moins-value	Court terme	Long terme			Plus-value taxable à 19% (1)
⑦				⑧	⑨	⑩	
				19%	15% ou 12,80%	0%	
I - Immobilisations *	1						
	2						
	3						
	4						
	5						
	6						
	7						
	8						
	9						
	10						
	11						
	12						
II - Autres éléments	13	Fraction résiduelle de la provision spéciale de réévaluation afférente aux éléments cédés	+				
	14	Amortissements irrégulièrement différés se rapportant aux éléments cédés	+				
	15	Amortissements afférents aux éléments cédés mais exclus des charges déductibles par une disposition légale	+				
	16	Amortissements non pratiqués en comptabilité et correspondant à la déduction fiscale pour investissement, définie par les lois de 1966, 1968 et 1975, effectivement utilisée	+				
	17	Provisions pour dépréciation des titres relevant du régime des plus ou moins-values à long terme devenues sans objet au cours de l'exercice					
	18	Dotations de l'exercice aux comptes de provisions pour dépréciation des titres relevant du régime des plus ou moins-values à long terme					
19	Divers (détail à donner sur une note annexe)*						
CADRE A : plus ou moins value nette à court terme (total algébrique des lignes 1 à 20 de la colonne (9))							
CADRE B : plus ou moins value nette à long terme (total algébrique des lignes 1 à 20 de la colonne (10))			(A)	(B)	(C)		
CADRE C : autres plus-values taxables à 19% (11)				(B)	(C)		
				(Ventilation par taux)			

\* Des explications concernant cette rubrique sont données dans la notice n° 2032

(1) Ces plus-values sont imposables au taux de 19% en application des articles 238 bis JA, 208 C et 210 E du CGI.



Désignation de l'entreprise : **ENERGIE PARTAGEE INVESTISSEMENT**Néant \*

- ① Entreprises soumises à l'impôt sur les sociétés.  
② Entreprises soumises à l'impôt sur le revenu.

Rappel de la plus ou moins-value de l'exercice relevant du taux de 15 % ① ou 12,80 % ②.	
Gains nets retirés de la cession de titre de sociétés à prépondérance immobilières non cotées exclus du régime du long terme (art.219 I a sexies-0 bis du CGI) ①*.	
Gains nets retirés de la cession de certains titres dont le prix de revient est supérieur à 22,8 M€ (art. 219 I a sexies-0 du CGI) ①*.	

**I - SUIVI DES MOINS-VALUES DES ENTREPRISES SOUMISES A L'IMPOT SUR LE REVENU**

Origine ①	Moins-values à 12,80 % ②	Imputations sur les plus-values à long terme de l'exercice imposables à 12,80 % ③	Solde des moins-values à 12,80 % ④
Moins-values nettes N			
N - 1			
N - 2			
Moins-values nettes à N - 3 long terme subies au cours des dix exercices antérieurs (montants restant à déduire à la clôture du dernier exercice)			
N - 4			
N - 5			
N - 6			
N - 7			
N - 8			
N - 9			
N - 10			

**II - SUIVI DES MOINS-VALUES A LONG TERME DES ENTREPRISES SOUMISES A L'IMPOT SUR LES SOCIETES \***

Origine ①	Moins-values			Imputations sur les plus-values à long terme	Imputations sur le résultat de l'exercice ⑥	Solde des moins-values à reporter col. ⑦= ②+ ③+ ④ - ⑤ - ⑥ ⑦
	A 19 %, 16,5% (1) ou à 15 % ②	A 19 % ou 15 % imputables sur le résultat de l'exercice (article 219 I a sexies-0 du CGI) ③	A 19 % ou 15 % imputables sur le résultat de l'exercice (article 219 I a sexies-0 bis du CGI) ④	A 15 % Ou A 16,5 % <sup>(1)</sup> ⑤		
Moins-values nettes N						
N - 1						
N - 2						
Moins-values nettes à long terme subies au cours des dix exercices antérieurs (montants restant à déduire à la clôture du dernier exercice)						
N - 3						
N - 4						
N - 5						
N - 6						
N - 7						
N - 8						
N - 9						
N - 10						

(1) Les plus-values et les moins-values à long terme afférentes aux titres de SPI cotées imposables à l'impôt sur les sociétés relèvent du taux de 16,5% (article 219I a du CGI), pour les exercices ouverts à compter du 31 décembre 2007.

\* Des explications concernant cette rubrique sont données dans la notice n° 2032

(personnes morales soumises à l'impôt sur les sociétés seulement)\*

Désignation de l'entreprise : <b>ENERGIE PARTAGEE INVESTISSEMENT</b>				Néant <input checked="" type="checkbox"/> *		
<b>I SITUATION DU COMPTE AFFECTE A L'ENREGISTREMENT DE LA RESERVE SPECIALE POUR L'EXERCICE N</b>						
		Sous-comptes de la réserve spéciale des plus-values à long terme				
		taxées à 10 %	taxées à 15 %	taxées à 18 %	taxées à 19 %	taxées à 25 %
Montant de la réserve spéciale à la clôture de l'exercice précédent (N-1)	1					
Réserves figurant au bilan des sociétés absorbées au cours de l'exercice	2					
<b>TOTAL (ligne 1 et 2)</b>	3					
Prélèvements opérés {	4					
	5					
<b>TOTAL (ligne 4 et 5)</b>	6					
Montant de la réserve spéciale à la clôture de l'exercice (ligne 3 - ligne 6)	7					
<b>II RESERVE SPECIALE DES PROVISIONS POUR FLUCTUATION DES COURS* (5°, 6°, 7° alinéas de l'art. 39.1-5° du CGI)</b>						
montant de la réserve à l'ouverture de l'exercice ①	réserve figurant au bilan des sociétés absorbées au cours de l'année ②	montants prélevés sur la réserve		montant de la réserve à la clôture de l'exercice ⑤		
		donnant lieu à complément d'impôt ③	ne donnant pas lieu à complément d'impôt ④			

\* Des explications concernant cette rubrique sont données dans la notice n° 2032.

Désignation de l'entreprise : <b>ENERGIE PARTAGEE INVESTISSEMENT</b>		Néant <input type="checkbox"/> *	
Exercice ouvert le : <b>01012019</b>		et clos le : <b>31122019</b>	
		Durée en nombre de mois <b>12</b>	
<b>DECLARATION DES EFFECTIFS</b>			
Effectifs moyens du personnel	YP		
dont apprentis	YF		
dont handicapés	YG		
Effectifs affectés à l'activité artisanale	RL		
<b>I - Chiffre d'affaire de référence CVAE</b>			
Ventes de produits fabriqués, prestations de services et marchandises	OA	595 300	
Redevances pour concessions, brevets, licences et assimilés	OK		
Plus-values de cession d'éléments d'immobilisations corporelles et incorporelles, si rattachées à une activité normale et courante	OL		
Refacturations de frais inscrits au compte de transfert de charges	OT	3 276	
<b>TOTAL 1</b>		OX	<b>598 576</b>
<b>II - Autres produits à retenir pour le calcul de la valeur ajoutée</b>			
Autres produits de gestion courante hors quote-parts de résultat sur opérations faites en commun	OH	133	
Production immobilisée à hauteur des seules charges déductibles ayant concouru à sa formation	OE		
Subventions d'exploitation reçues	OF		
Variation positive des stocks	OD		
Transferts de charges déductibles de la valeur ajoutée	OI		
Rentrées sur créances amorties lorsqu'elles se rapportent au résultat d'exploitation	XT		
<b>TOTAL 2</b>		OM	<b>133</b>
<b>III - Charges à retenir pour le calcul de la valeur ajoutée</b>			
Achats	ON		
Variation négative des stocks	OQ		
Services extérieurs, à l'exception des loyers et redevances	OR	357 649	
Loyers et redevances, à l'exception de ceux afférents à des immobilisations corporelles mises à disposition dans le cadre d'une convention de location-gérance ou de crédit-bail ou encore d'une convention de location de plus de 6 mois	OS		
Taxes déductibles de la valeur ajoutée	OZ		
Autres charges de gestion courante hors quote-parts de résultat sur opérations faites en commun	OW	288	
Charges déductibles de la valeur ajoutée afférente à la production immobilisée déclarée	OU		
Fraction déductible de la valeur ajoutée des dotations aux amortissements afférentes à des immobilisations corporelles mises à disposition dans le cadre d'une convention de location-gérance ou de crédit-bail ou encore d'une convention de location de plus de 6 mois	O9		
Moins-values de cession d'éléments d'immobilisations corporelles et incorporelles, si attachées à une activité normale et courante	OY		
<b>TOTAL 3</b>		OJ	<b>357 937</b>
<b>IV - Valeur ajoutée produite</b>			
Calcul de la Valeur Ajoutée		<b>TOTAL 1 + TOTAL 2 - TOTAL 3</b>	OG <b>240 772</b>
<b>V - Cotisation sur la Valeur ajoutée des Entreprises</b>			
Valeur ajoutée assujettie à la CVAE (reporter sur les 1330-CVAE pour les multi-établissements et sur les 1329-AC et 1329-DEF. Si la VA calculée est négative, il convient de reporter un montant égal à 0 au cadre C des formulaires n° 1329-AC et 1329-DEF)		SA	
<b>Cadre réservé au mono établissement au sens de la CVAE</b>			
Si vous êtes assujettis à la CVAE et êtes un monoétablissement au sens de la CVAE, compléter le cadre ci-dessous et la donnée de la ligne SA (ci-dessus), vous serez alors dispensé du dépôt de la déclaration n° 1330 CVAE.			
MONO ETABLISSEMENT au sens de la CVAE	EV		
Chiffre d'affaires de référence CVAE	GX		
Effectifs au sens de la CVAE	EY		
Chiffre d'affaires du groupe économique (art. 223 A du CGI)	HX		
Période de référence	GY	GZ	
Date de cessation (de l'activité soumise à la CVAE)	HR		

**17** COMPOSITION DU CAPITAL SOCIAL

Formulaire obligatoire  
(art. 38 de l'ann. III au C.G.I.)

( liste des personnes ou groupements de personnes de droit ou de fait  
détenant directement au moins 10% du capital de la société )

(1) Néant  \*

N° de dépôt

EXERCICE CLOS LE

N° SIRET

DENOMINATION DE L'ENTREPRISE

ADRESSE ( voie )

CODE POSTAL  VILLE

Nombre total d'associés ou actionnaires personnes morales de l'entreprise	P1	<b>84</b>	Nombre total de parts ou d'actions correspondantes	P3	<b>28 620</b>
---	----	-----------	--	----	---------------

Nombre total d'associés ou actionnaires personnes physiques de l'entreprise	P2	<b>5 875</b>	Nombre total de parts ou d'actions correspondantes	P4	<b>174 917</b>
---	----	--------------	--	----	----------------

**I. CAPITAL DETENU PAR LES PERSONNES MORALES :**

Forme juridique  Dénomination

N° SIREN (si société établie en France)  % de détention  Nb de parts ou actions

Adresse : N°  Voie

Code postal  Commune  Pays

---

Forme juridique  Dénomination

N° SIREN (si société établie en France)  % de détention  Nb de parts ou actions

Adresse : N°  Voie

Code postal  Commune  Pays

---

Forme juridique  Dénomination

N° SIREN (si société établie en France)  % de détention  Nb de parts ou actions

Adresse : N°  Voie

Code postal  Commune  Pays

---

Forme juridique  Dénomination

N° SIREN (si société établie en France)  % de détention  Nb de parts ou actions

Adresse : N°  Voie

Code postal  Commune  Pays

**II. CAPITAL DETENU PAR LES PERSONNES PHYSIQUES :**

Titre (2)  Nom patronymique  Prénom(s)

Nom marital  % de détention  Nb de parts ou actions

Naissance : Date  N° département  Commune  Pays

Adresse : N°  Voie

Code postal  Commune  Pays

---

Titre (2)  Nom patronymique  Prénom(s)

Nom marital  % de détention  Nb de parts ou actions

Naissance : Date  N° département  Commune  Pays

Adresse : N°  Voie

Code postal  Commune  Pays

(1) Lorsque le nombre d'associés excède le nombre de lignes de l'imprimé, utiliser un ou plusieurs tableaux supplémentaires. Dans ce cas, il convient de numéroter chaque tableau en haut et à gauche de la case prévue à cet effet et de porter le nombre total de tableaux souscrits en bas à droite de cette même case.  
 (2) Indiquer : M pour Monsieur, MME pour Madame ou MLE pour Mademoiselle.  
 \* Des explications concernant cette rubrique sont données dans la notice n° 2032

N° de dépôt

( liste des personnes ou groupements de personnes de droit ou de fait  
dont la société détient directement au moins 10 % du capital )

1/4 (1) Néant \*

EXERCICE CLOS LE 3 | 1 | 1 | 2 | 2 | 0 | 1 | 9

N° SIRET 5 | 0 | 9 | 5 | 3 | 3 | 5 | 2 | 7 | 0 | 0 | 0 | 2 | 4

DENOMINATION DE L'ENTREPRISE ENERGIE PARTAGEE INVESTISSEMENT

ADRESSE ( voie ) 10 AVENUE DES CANUTS

CODE POSTAL 69120 VILLE VAULX EN VELIN

NOMBRE TOTAL DE FILIALES DETENUES PAR L'ENTREPRISE P5 39

Forme juridique **SAS** Dénomination **ENERGIE PARTAGEE EXPLOITATION**

N° SIREN (si société établie en France) **514955582** % de détention **100,00**

Adresse : N° **10** Voie **Avenue des Canuts**

Code postal **69120** Commune **VAULX-EN-VELIN** Pays **FRANCE**

Forme juridique **SARL** Dénomination **GIRAUD AGRI ENERGIE**

N° SIREN (si société établie en France) **508533213** % de détention **53,92**

Adresse : N° Voie **Les Sermages**

Code postal **42210** Commune **SAINT CYR LES VIGNES** Pays **FRANCE**

Forme juridique **SAS** Dénomination **FERME EOLIENNE DES MONTS DE RILHAC-LASTOURS**

N° SIREN (si société établie en France) **514862341** % de détention **49,00**

Adresse : N° Voie **PUY FAUCON**

Code postal **87800** Commune **RILHAC-LASTOURS** Pays **FRANCE**

Forme juridique **SCV** Dénomination **PLAINE SUD ENERGIES**

N° SIREN (si société établie en France) **533678579** % de détention **38,02**

Adresse : N° **2** Voie **Boulevard des Nations**

Code postal **14540** Commune **BOURGUEBUS** Pays **FRANCE**

Forme juridique **SARL** Dénomination **ALTORA PV**

N° SIREN (si société établie en France) **528567019** % de détention **40,00**

Adresse : N° **5** Voie **Rue Bellevue**

Code postal **68130** Commune **ASPACH** Pays **FRANCE**

Forme juridique **SAS** Dénomination **ENR CHANTRERIE**

N° SIREN (si société établie en France) **828468637** % de détention **42,86**

Adresse : N° **4** Voie **rue Alfred Kastler BP 20722**

Code postal **44307** Commune **NANTES** Pays **FRANCE**

Forme juridique **SARL** Dénomination **HYDRORAON**

N° SIREN (si société établie en France) **799465125** % de détention **10,00**

Adresse : N° **3** Voie **rue des Sources**

Code postal **90150** Commune **FOUSSEMAGNE** Pays **FRANCE**

Forme juridique **SAS** Dénomination **ISAC-WATTS**

N° SIREN (si société établie en France) **789042165** % de détention **16,22**

Adresse : N° **59** Voie **rue du Château**

Code postal **44780** Commune **MISSILAC** Pays **FRANCE**

(1) Lorsque le nombre de filiales excède le nombre de lignes de l'imprimé, utiliser un ou plusieurs tableaux supplémentaires. Dans ce cas, il convient de numérotter chaque tableau en haut et à gauche de la case prévue à cet effet et de porter le nombre total de tableaux souscrits en bas à droite de cette même case.  
\* Des explications concernant cette rubrique sont données dans la notice n° 2032

N° de dépôt

( liste des personnes ou groupements de personnes de droit ou de fait  
dont la société détient directement au moins 10 % du capital )

2/4 (1) Néant \*

EXERCICE CLOS LE 3 | 1 | 1 | 2 | 2 | 0 | 1 | 9

N° SIRET 5 0 9 5 3 3 5 2 7 0 0 0 2 4

DENOMINATION DE L'ENTREPRISE ENERGIE PARTAGEE INVESTISSEMENT

ADRESSE ( voie ) 10 AVENUE DES CANUTS

CODE POSTAL 69120 VILLE VAULX EN VELIN

NOMBRE TOTAL DE FILIALES DETENUES PAR L'ENTREPRISE P5 39

Forme juridique	SARL	Dénomination	LA LIMOUZINIÈRES ENERGIE
N° SIREN (si société établie en France)	494943715	% de détention	52,80
Adresse : N°	213	Voie	Cours Victor Hugo
Code postal	33130	Commune	BEGLES
		Pays	FRANCE

Forme juridique	SAS	Dénomination	CENTRES METHANISATION
N° SIREN (si société établie en France)	840381602	% de détention	98,04
Adresse : N°		Voie	Croix de Pierre Taurines
Code postal	12120	Commune	Centres
		Pays	FRANCE

Forme juridique	SAS	Dénomination	LE WATT CITOYEN
N° SIREN (si société établie en France)	812798940	% de détention	17,42
Adresse : N°	1 076	Voie	Route de Gallargues
Code postal	30250	Commune	AUBAIS
		Pays	FRANCE

Forme juridique	SAS	Dénomination	METHAMOLY
N° SIREN (si société établie en France)	810162560	% de détention	11,40
Adresse : N°		Voie	Les Giraudes
Code postal	69590	Commune	POMEYS
		Pays	FRANCE

Forme juridique	SAS	Dénomination	SOLEIL DU GRAND OUEST
N° SIREN (si société établie en France)	812602498	% de détention	33,33
Adresse : N°	6	Voie	Avenue Louis Barthou
Code postal	35000	Commune	RENNES
		Pays	FRANCE

Forme juridique	SAS	Dénomination	METHADOUX ENERGIES
N° SIREN (si société établie en France)	794222125	% de détention	15,95
Adresse : N°		Voie	Les Gautronnes
Code postal	17230	Commune	VILLEDoux
		Pays	FRANCE

Forme juridique	SARL	Dénomination	SOCPE CHAMPS CHAGNOTS
N° SIREN (si société établie en France)	509631453	% de détention	20,00
Adresse : N°	78	Voie	Avenue Jacques Coeur
Code postal	86000	Commune	Poitiers
		Pays	FRANCE

Forme juridique	SAS	Dénomination	CAP VERT SOLARENERGIE BISSEY
N° SIREN (si société établie en France)	528420219	% de détention	48,93
Adresse : N°	7	Voie	rue de la paix Marcel Paul
Code postal	13001	Commune	MARSEILLE
		Pays	FRANCE

(1) Lorsque le nombre de filiales excède le nombre de lignes de l'imprimé, utiliser un ou plusieurs tableaux supplémentaires. Dans ce cas, il convient de numéroter chaque tableau en haut et à gauche de la case prévue à cet effet et de porter le nombre total de tableaux souscrits en bas à droite de cette même case.  
\* Des explications concernant cette rubrique sont données dans la notice n° 2032

N° de dépôt

( liste des personnes ou groupements de personnes de droit ou de fait  
dont la société détient directement au moins 10 % du capital )

3/4 (1) Néant \*

EXERCICE CLOS LE 3 | 1 | 1 | 2 | 2 | 0 | 1 | 9

N° SIRET 5 | 0 | 9 | 5 | 3 | 3 | 5 | 2 | 7 | 0 | 0 | 0 | 2 | 4

DENOMINATION DE L'ENTREPRISE ENERGIE PARTAGEE INVESTISSEMENT

ADRESSE ( voie ) 10 AVENUE DES CANUTS

CODE POSTAL 69120 VILLE VAULX EN VELIN

NOMBRE TOTAL DE FILIALES DETENUES PAR L'ENTREPRISE P5 39

Forme juridique	SAS	Dénomination	MINàWATT
N° SIREN (si société établie en France)	825356454	% de détention	30,00
Adresse : N°	121	Voie	bd Alfred Nobel
Code postal	44400	Commune	REZE
		Pays	FRANCE

Forme juridique	SARL	Dénomination	METHALAYOU
N° SIREN (si société établie en France)	752530220	% de détention	27,13
Adresse : N°		Voie	Aurisset Thierry
Code postal	64190	Commune	PRECHACQ-NAVARRENX
		Pays	FRANCE

Forme juridique	SAS	Dénomination	ENERGIE PARTAGEE ETUDES
N° SIREN (si société établie en France)	509401576	% de détention	39,26
Adresse : N°	16	Voie	Quai de la Loire
Code postal	75019	Commune	PARIS
		Pays	FRANCE

Forme juridique	SAS	Dénomination	ADVIVO SOLAIRE
N° SIREN (si société établie en France)	821014396	% de détention	20,00
Adresse : N°	4	Voie	rue Albert Raimond
Code postal	42270	Commune	Saint Priest-en-Jarez
		Pays	FRANCE

Forme juridique	SAS	Dénomination	FORESTENR
N° SIREN (si société établie en France)	819814484	% de détention	24,07
Adresse : N°	19	Voie	rue du Printemps
Code postal	73100	Commune	AIX-LES-BAINS
		Pays	FRANCE

Forme juridique	SARL	Dénomination	SOCIETE HYDRO ELECTRIQUE CEVENOLE (SHEC)
N° SIREN (si société établie en France)	680200318	% de détention	50,00
Adresse : N°		Voie	Domaine D ISIS
Code postal	30440	Commune	SAINT-JULIEN-DE-LA-NEF
		Pays	FRANCE

Forme juridique	SAS	Dénomination	ENERG Y CITOYENNES
N° SIREN (si société établie en France)	823274303	% de détention	13,26
Adresse : N°	14	Voie	avenue Benoît Frachon
Code postal	38400	Commune	SAINT-MARTIN-D'HERES
		Pays	FRANCE

Forme juridique	SAS	Dénomination	ENERGIES STEPHANOISES
N° SIREN (si société établie en France)	878055342	% de détention	100,00
Adresse : N°	10	Voie	avenue des Canuts
Code postal	69120	Commune	Vaulx-en-Velin
		Pays	FRANCE

(1) Lorsque le nombre de filiales excède le nombre de lignes de l'imprimé, utiliser un ou plusieurs tableaux supplémentaires. Dans ce cas, il convient de numérotter chaque tableau en haut et à gauche de la case prévue à cet effet et de porter le nombre total de tableaux souscrits en bas à droite de cette même case.  
\* Des explications concernant cette rubrique sont données dans la notice n° 2032

N° de dépôt

( liste des personnes ou groupements de personnes de droit ou de fait  
dont la société détient directement au moins 10 % du capital )4/4 (1) Néant \*

EXERCICE CLOS LE 3|1|1|2|2|0|1|9|

N° SIRET 5|0|9|5|3|3|5|2|7|0|0|0|2|4|

DENOMINATION DE L'ENTREPRISE ENERGIE PARTAGEE INVESTISSEMENT

ADRESSE ( voie ) 10 AVENUE DES CANUTS

CODE POSTAL 69120

VILLE

VAULX EN VELIN

NOMBRE TOTAL DE FILIALES DETENUES PAR L'ENTREPRISE

P5

39

Forme juridique	SAS	Dénomination	TENER'IF	N° SIREN (si société établie en France)	529667388	% de détention	49,00		
Adresse :	N° 12	Voie	Passage Susan Sontag	Code postal	75927	Commune	Paris Cedex 19	Pays	FRANCE
Forme juridique	SARL	Dénomination	HYDROEPINAL	N° SIREN (si société établie en France)	831055769	% de détention	30,00		
Adresse :	N° 2	Voie	rue du Lavoir	Code postal	90150	Commune	Foussemagne	Pays	FRANCE
Forme juridique	SAS	Dénomination	MONTS ENERGIE	N° SIREN (si société établie en France)	837838663	% de détention	28,89		
Adresse :	N° 293	Voie	chs Beauvoir	Code postal	69590	Commune	SAINT SYMPHORIEN SUR COIS	Pays	FRANCE
Forme juridique	SAS	Dénomination	SOLAR CIVIS	N° SIREN (si société établie en France)	834333908	% de détention	28,57		
Adresse :	N° 327	Voie	Impasse des Romarins	Code postal	13122	Commune	VENTABREN	Pays	FRANCE
Forme juridique	SAS	Dénomination	GRAND DELTA SOLAIRE	N° SIREN (si société établie en France)	843954504	% de détention	50,00		
Adresse :	N° 6	Voie	bd de l'Etivallière	Code postal	42000	Commune	SAINT ETIENNE	Pays	FRANCE
Forme juridique	SAS	Dénomination	EOLANDES	N° SIREN (si société établie en France)	824627269	% de détention	33,33		
Adresse :	N° 120	Voie	rue de Hoëdic	Code postal	44850	Commune	LIGNE	Pays	FRANCE
Forme juridique	SCI	Dénomination	DWATTS	N° SIREN (si société établie en France)	823101373	% de détention	68,85		
Adresse :	N° 3	Voie	Place du marché	Code postal	26150	Commune	DIE	Pays	FRANCE
Forme juridique	SAS	Dénomination	CENTRALE SOLAIRE DE LA PETITE VICOMTE	N° SIREN (si société établie en France)	793129495	% de détention	10,00		
Adresse :	N° 188	Voie	rue Maurice Béjart	Code postal	34080	Commune	MONTPELLIER	Pays	FRANCE

(1) Lorsque le nombre de filiales excède le nombre de lignes de l'imprimé, utiliser un ou plusieurs tableaux supplémentaires.  
haut et à gauche de la case prévue à cet effet et de porter le nombre total de tableaux souscrits en bas à droite de cette même

Dans ce cas, il convient de numéroter chaque tableau en case.

\* Des explications concernant cette rubrique sont données dans la notice n° 2032

Direction Générale des Finances Publiques

**IMPOT SUR LES SOCIETES**

Timbre à date du service

Exercice ouvert le **01012019** et clos le **31122019** Régime simplifié d'imposition  Régime réel normal   
 Déclaration souscrite pour le résultat d'ensemble de groupe  Si PME innovante  Si option pour le régime optionnel de taxation au tonnage art. 209-O B (entreprises de transport maritime)

Adresse du service où doit être déposée cette déclaration : SERVICE DES IMPOTS DES ENTREPRISES DE LYON EST, 14 rue Albert Camus CS 11 69675 BRON Cedex  
 Adresse du déclarant (quand celle-ci est différente de l'adresse du destinataire) et/ou adresse du siège social si elle est différente du principal établissement :

**A IDENTIFICATION**  
 Identification du destinataire : **ENERGIE PARTAGEE INVESTISSEMENT 10 AVENUE DES CANUTS 69120 VAULX EN VELIN**  
 651 Insp. IFU 333649 N° dossier 50953352700024 N° Siret  
 Préciser éventuellement : l'ancienne adresse en cas de changement :  
**B ACTIVITE**  
 Activités exercées (souligner l'activité principale) : **ETUDES ENERGIES RENOUVELABL**  
 Si vous avez changé d'activité, cochez la case

**REGIME FISCAL DES GROUPES**

Les entreprises placées sous le régime des groupes de sociétés, doivent déposer cette déclaration en deux exemplaires. (Article 223 A à U du CGI)

- Date d'entrée dans le groupe de la société déclarante : **01012010**  
 - Pour les sociétés filiales, désignation, adresse du lieu d'imposition et n° d'identification de la société mère.  
 SCA ENERGIE PARTAGEE INVESTISSEMENT 10 AVENUE DES CANUTS 69120 VAULX EN VELIN  
 n° SIRET : 5 0 9 5 3 3 5 2 7 0 0 0 2 4

**C RECAPITULATION DES ELEMENTS D'IMPOSITION** (cf. notice)

**1 Résultat fiscal** Bénéfice imposable au taux de 33,1/3 % ou au taux de 31 % : **54 577** Bénéfice imposable au taux de 28% : Bénéfice imposable au taux de 15% : **38 120** Déficit (report de la ligne XO du 2058A ou 372 du 2033B)  
 Résultat net de cession, de concession ou de sous-concession des brevets et droits de propriété industrielle assimilés imposable au taux de 10%  
**2 Plus-values** Plus-values à long terme imposables au taux de 15% Plus-values à long terme imposables au taux de 19% Autres plus-values imposables au taux de 19% Plus-values à long terme imposables au taux de 0% Plus-values exonérées art.238 quindecies  
**3 Abattements et exonérations notamment en faveur des entreprises nouvelles ou implantées en zones d'entreprises ou zones franches** (cocher la case selon le cas). Ces montants ne doivent pas être retranchés des résultats mentionnés en C-1 et C-2  
 Entreprises nouvelles art. 44 sexies  Jeunes entreprises innovantes  Zones franches urbaines Territoire entrepreneur art 44 octies A  Pôle de compétitivité   
 Entreprises nouvelles art.44 septies  Zones franches d'activité art.44 quaterdecies  Zone de développement prioritaire art. 44 septdecies  Zone de restructuration de la défense art 44 terdecies   
 Bassins urbains à dynamiser (BUD) art.44 sexdecies  Bénéfice ou déficit exonéré (indiquer + ou - selon le cas) Plus-values exonérées relevant du taux à 15%  
 Sociétés d'investissements immobiliers cotées

**4 Option pour le crédit d'impôt outre-mer** dans le secteur productif, art. 244 quater W

**D IMPUTATIONS** (cf. la notice de la déclaration 2065) Les crédits d'impôt indiqués aux 1 et 2 ci-dessous ne sont imputables que pour partie s'ils n'ont pas été comptabilisés par l'entreprise (66,66 %).

**1 Au titre des revenus mobiliers de source française ou étrangère, ayant donné lieu à la délivrance d'un certificat de crédit d'impôt** Impôt déjà versé au Trésor (Crédit d'impôt) indiqué sur les certificats joints au relevé de solde d'impôt sur les sociétés ou afférent aux primes de remboursement  
**2 Au titre des revenus auxquels est attaché, en vertu d'une convention fiscale conclue avec un Etat étranger, un territoire ou une collectivité territoriale d'Outre-Mer, un crédit d'impôt représentatif de l'impôt de cet Etat, territoire ou collectivité.** Total figurant en cartouche au cadre VII de l'imprimé n° 2066

**E CONTRIBUTION ANNUELLE SUR LES REVENUS LOCATIFS** (cf. notice) Recettes nettes soumises à la contribution 2,50 %

**F ENTREPRISES SOUMISES OU DÉSIGNÉES AU DÉPÔT DE LA DÉCLARATION PAYS PAR PAYS**

1- Si vous êtes l'entreprise tête de groupe soumise à l'obligation de dépôt de la déclaration pays par pays n°2258-SD (article 223 quinquies C-I-1 du CGI)   
 2- Si vous êtes la société tête de groupe et que vous avez désigné une autre entité du groupe pour souscrire la déclaration n° 2258-SD, indiquer le nom, adresse et numéro d'identification fiscale de l'entité désignée :  
 3- Si vous êtes l'entreprise désignée au dépôt de la déclaration n° 2258-SD par la société tête de groupe (art. 223 quinquies C-I-2)   
 Dans ce cas, veuillez indiquer le nom, adresse et numéro d'identification fiscale de la société tête de groupe :

**G COMPTABILITÉ INFORMATISÉE** L'entreprise dispose-t-elle d'une comptabilité informatisée ? **OUI** Si oui, indication du logiciel utilisé **ACD**

**OGA/OMGA**  **Visueur conventionné**   
 Nom, adresse, téléphone :  
 - Professionnel de l'expertise comptable : **BDO** 28 Rue de la République 69002 LYON 0472610576  
 - Conseil :  
 - CGA/OMGA ou viseur conventionné :  
 N° d'agrément

A **Vaulx-en-Velin**..... le .....**25032020**..... Signature et qualité du déclarant **Energie Partagée Coopérative** Gérant

Les dispositions des articles 34, 35 et 36 de la loi n° 78-17 du 6 janvier 1978 relative à l'informatique et à la liberté d'accès, de modification, de mise à jour, de mise à disposition, de communication, de portabilité, de conservation, de suppression des données, et de droit d'opposition, après de votre service des impôts.



(A ne remplir que sur les exemplaires "en continu")

Désignation de l'entreprise  
et Date de clôture de l'exercice

**ENERGIE PARTAGEE INVESTISSEMENT**  
**31122019**

**J DIVERS**

NOM ET ADRESSE DU PROPRIETAIRE DU FONDS (en cas de gérance libre)

ADRESSES DES AUTRES ETABLISSEMENTS (Si ce cadre est insuffisant, joindre un état du même modèle)

16 quai de la Loire

75019 PARIS

**CADRE NE CONCERNANT QUE LES ENTREPRISES PLACEES SOUS LE REGIME SIMPLIFIE D'IMPOSITION**

REMUNERATIONS

Montant brut des salaires, abstraction faite des sommes comprises dans les DSN et versées aux apprentis sous contrat et aux handicapés, figurant sur les DSN de 2019, montant total des bases brutes fiscales. Ils doivent être majorés, le cas échéant, des indemnités exonérées de la taxe sur les salaires, telles notamment les sommes portées au titre de la contribution de l'employeur à l'acquisition des chèques-vacances par les salariés.

Rétrocessions d'honoraires, de commissions et de courtages

**CE CADRE NE CONCERNE QUE LES ENTREPRISES PLACEES SOUS LE REGIME SIMPLIFIE D'IMPOSITION  
MOINS-VALUES A LONG TERME (MVLT) (voir les explications figurant sur la notice)**

Taux de 15 %  
(art. 219 I a *teret* a *quater* du CGI)

MVLT restant à reporter à l'ouverture de l'exercice

MVLT imputée sur les PVLT de l'exercice

MVLT réalisée au cours de l'exercice

MVLT restant à reporter

Formulaire obligatoire (article 54 quater  
du Code général des impôts)

## RELEVÉ DE FRAIS GÉNÉRAUX

ANNÉE \_\_\_\_\_ ou exercice

Désignation de l'entreprise **ENERGIE PARTAGÉE INVESTISSEMENT**du **01012019**Adresse **10 AVENUE DES CANUTS****69120 VAULX EN VELIN**au **31122019**

NOM, PRENOM ET EMPLOI OCCUPE		ADRESSE COMPLETE
1	Energie Partagée Coopérative Gérant	10 avenue des Canuts 69120 VAULX EN VELIN
2		
3		
4		
5		
6		
7		
8		
9		
10		

REMUNERATIONS DIRECTES OU INDIRECTES (dans l'ordre du tableau ci-dessus)					Frais de voyages et de déplacements (v. notice 6)	DEPENSES ET CHARGES AFFERENTES		TOTAL DES COLONNES 5 à 8
Montant des rémunérations de toute nature (v. notice 2)	Montant des indemnités et allocations diverses (v. notice 3)	Valeur des avantages en nature (v. notice 4)	Montant des remboursements de dépenses à caractère personnel (v. notice 5)	TOTAL DES COLONNES 1 à 4		aux véhicules et autres biens (v. notice 7)	aux immeubles non affectés à l'exploitation (v. notice 8)	
1	2	3	4	5	6	7	8	9
1	210 000			<b>210 000</b>				<b>210 000</b>
2								
3								
4								
5								
6								
7								
8								
9								
10								
**	<b>210 000</b>			<b>210 000</b>				<b>210 000</b>

\*\* TOTAUX

B - AUTRES FRAIS	10
Cadeaux de toute nature, à l'exception des objets conçus spécialement pour la publicité, et dont la valeur unitaire ne dépasse pas 69 € par bénéficiaire (toutes taxes comprises)	
Frais de réception, y compris les frais de restaurant et de spectacles, qui se rattachent à la gestion de l'entreprise et dont la charge lui incombe normalement	1 149
<b>Total</b>	<b>1 149</b>

C - ELEMENTS DE REFERENCE ( v. notice 1 ) :			
Total des dépenses		Bénéfices imposables 9	
- de l'exercice .....(total col. 9 + total col. 10) 10	<b>211 149</b>	- de l'exercice ..... 10	<b>92 697</b>
- de l'exercice précédent 10	<b>198 991</b>	- de l'exercice précédent 10	<b>175 262</b>
Nom et qualité du signataire Energie Partagée Coopérative Gérant	A <u>Vaulx-en-Velin</u> ....., le <u>25/03/2020</u> Signature,		

Les montants sont arrondis à l'unité la plus proche

ANNEXE - Elément 6.10

## Produits à recevoir

Etat exprimé en euros		31/12/2019
<b>Total des Produits à recevoir</b>		<b>395 333</b>
<b>Créances rattachées à des participations</b>		<b>333 927</b>
<i>INT.COURUS CREANCE EPX</i>	34 467	
<i>INT.COURUS CREANCE GIRAUD AGRI</i>	15 437	
<i>INT.COURUS CREANCE PLAINE SUD</i>	788	
<i>INT.COURUS FERME EOLIENNE RL</i>	7 492	
<i>INT.COURUS CREANCE ALTORA PV</i>	6 000	
<i>INT.COURUS CREANCE HYDRORAON</i>	1 972	
<i>INT.COURUS COMBRILLES DURABLE</i>	2 542	
<i>INT.COURUS CREANCE LIMOUZINIER</i>	94 962	
<i>INT.COURUS METHAMOLY</i>	5 729	
<i>INT.COURUS SOLEIL GRD OUEST LT</i>	24 000	
<i>INT.COURUS CHAMPS CHAGNOTS</i>	4 674	
<i>INT.COURUS AILES DES CRETES C2</i>	2 700	
<i>INT.COURUS LUCISOL</i>	2 859	
<i>INT.COURUS METHALAYOU</i>	16 828	
<i>INT.COURUS ENR CHANTRERIE</i>	5 670	
<i>INT.COURUS FORESTNER</i>	9 986	
<i>INT.COURUS SHEC</i>	14 641	
<i>INT.COURUS HYDROEPINAL</i>	2 929	
<i>INT.COURUS LE WATT CITOYEN</i>	2 138	
<i>INT.COURUS MIN@WATT</i>	9 118	
<i>INT.COURUS GRAND DELTA SOLAIRE</i>	26 729	
<i>INT.COURUS PARC EOLIEN HYROME</i>	11 887	
<i>INT.COURUS LA PETITE VICOMTE</i>	5 954	
<i>INT.COURUS O'MEGA 1 AKUO</i>	11 596	
<i>INT.COURUS CAP VERT SOLARENERGIE BISSEY</i>	11 422	
<i>INT.COURUS CREANCE HABITAT 38 SOLAIRE</i>	1 395	
<i>INT.COURUS SO ENERGIE</i>	14	
<b>Autres immobilisations financières</b>		<b>41 625</b>
<i>INT.COURUS OBLIG.ADVIVO SOLAIR</i>	2 515	
<i>INT. COURUS OBLIG.BEGAWATTS</i>	11 239	
<i>INT. COURUS OBLIG. O MANNE</i>	9 465	
<i>INT.COURUS OBLIG.FERME RILHAC</i>	2 175	
<i>INT.COURUS CREANCE JACTERIE</i>	2 400	
<i>INT.COURUS S/FERME D'ESCOUMS</i>	288	
<i>INT.COURUS ESCOUMS SOLAIRE</i>	2 338	
<i>INT.COURUS SABINE 2</i>	1 375	
<i>INT.COURUS ENERCIT</i>	234	
<i>INT.COURUS MIDI QUERCY</i>	3 566	
<i>INT.COURUS DWATTS</i>	55	
<i>INT.COURUS MAUGES EOLE</i>	990	
<i>INT.COURUS EOLYS - LA GRANDE LEVEE</i>	3 164	
<i>INT.COURUS S/FERME EOL AVESSAC</i>	1 072	
<i>INT.COURUS LUM DEL LARZAC</i>	750	
<b>Autres créances clients</b>		<b>11 400</b>
<i>FACTURES A ETABLIR</i>	11 400	
<b>Autres créances</b>		<b>8 381</b>
<i>INTERETS COURUS S/BONS CAISSE</i>	7 274	
<i>INTERETS BANCAIRES A RECEVOIR</i>	1 107	

ANNEXE - Elément 6.10

## Produits à recevoir

Etat exprimé en euros

31/12/2019

---

ANNEXE - Elément 6.11

## Charges à payer

Etat exprimé en euros

31/12/2019

<b>Total des Charges à payer</b>		<b>100 291</b>
<b>Emprunts et dettes financières divers</b> <i>INTERETS COURUS S/BILLET ORDRE</i>	85 651	<b>85 651</b>
<b>Dettes fournisseurs et comptes rattachés</b> <i>FOURNIS./FACT. NON PARVENUES</i>	14 640	<b>14 640</b>

# Taux réduit d'IS

Détermination des bénéfices soumis au taux réduit  
(Article 219-I-b du CGI, ann III, art. 46 quater-OZZ bis A)

Identification de la société		
Désignation de la société et adresse de son établissement principal	N° de SIRET de son établissement principal	Code NAF
<b>ENERGIE PARTAGEE INVESTISSEMENT</b>	<b>50953352700024</b>	<b>7112B</b>
	Adresse du siège social (si elle est différente de l'adresse ci-contre)	
<b>10 AVENUE DES CANUTS</b>		
<b>69120 VAULX EN VELIN</b>		

I. Résultats de l'exercice		
A. Résultats imposables dans les conditions de droit commun		
a	Bénéfice net de l'exercice avant imputation des déficits antérieurs <i>(tableau 2058-A, ligne XI ou tableau 2033-B, ligne 352)</i>	92 697
b	Dont plus-value nette à court terme <i>(tableau 2059-A, total colonne 9 ou tableau 2033-C, ligne 596)</i>	
c	Déficits antérieurs imputés au titre de l'exercice <i>(tableau 2058-A, ligne XL ou tableau 2033-B, ligne 360)</i>	
B. Résultats relevant du régime des plus-values à long terme		
d	Plus-value nette à long terme de l'exercice <i>(pour les entreprises soumises au régime réel normal, tableau 2058-A, ligne WV)</i>	
e	Dont résultat net de la concession de licences d'exploitation d'éléments mentionnés au 1 de l'article 39 terdecies du CGI <i>(tableau 2059-A, ligne 17 ou tableau 2033-C, ligne 593)</i>	
f	Dont moins-values à long terme ou déficits imputés au titre de l'exercice <i>(pour les entreprises soumises au régime réel normal, tableau 2058-A, ligne WW et XB)</i>	

II. Bénéfices soumis au taux réduit		
g	Montant maximum éligible au taux réduit : 38 120 €x (Durée de l'exercice en mois / 12)	38 120
h	Dont plus-value nette à court terme imposable	
i	Dont résultat net imposable dans les conditions de droit commun autre que la plus-value nette à court terme de l'exercice	38 120
j	Dont résultat net imposable de la concession de licences d'exploitation d'éléments mentionnés au 1 de l'article 39 terdecies du CGI	
k	Dont plus-value nette à long terme autre que le résultat net imposable de la concession de licences d'exploitation d'éléments mentionnés au 1 de l'article 39 terdecies du CGI	
	<b>Total des lignes h à k à reporter cadre C-1 de l'imprimé n°2065</b>	<b>38 120</b>

III. Bénéfices soumis au taux normal		
l	Total des lignes (a-c-h-i) à reporter cadre C-1 de l'imprimé n°2065	54 577

IV. Plus-value nette à long terme soumise au taux de 15%		
m	Total des lignes (d-j-k) à reporter cadre C-2 de l'imprimé n°2065	



**REGIME FISCAL DES GROUPES DE SOCIETES**

**FICHE DE CALCUL DU PLAFONNEMENT DES RESULTATS  
ET DES PLUS-VALUES NETTES A LONG TERME  
POUR L'IMPUTATION DES DEFICITS ET MOINS-VALUES  
ANTERIEURS A L'ENTREE DANS LE GROUPE**

(A souscrire par chaque société du groupe)

Dénomination de la société : **ENERGIE PARTAGEE INVESTISSEMENT**

N° SIRET : 50953352700024

Adresse du service des impôts des entreprises où est déposée  
la déclaration de résultats :

SERVICE DES IMPOTS DES ENTREPRISES  
DE LYON EST  
14 rue Albert Camus CS 11  
69675 BRON Cedex

Exercice ouvert le : **01012019**

clos le : **31122019**

Néant \*

<b>Plafonnement des plus-values nettes à long terme d'imputation (Art. 223 I 4 du CGI)</b>	<b>19 % <sup>(1)</sup></b>	<b>15 %</b>	<b>0 %</b>
Plus ou moins-values nettes à long terme déterminées par l'entreprise	1		
Plus-values à long terme résultant de certaines cessions et non retenues pour la détermination de la plus ou moins-values à long terme d'ensemble y compris les plus-values de transfert de titres de compte à compte dont le report d'imposition cesse du fait de la cession	2		
Plus-values à long terme provenant de cessions hors du groupe d'immobilisations non amortissables ayant fait l'objet d'un apport qui a bénéficié des dispositions de l'article 210 A du CGI à hauteur de la plus-value d'apport	3		
Moins-values à long terme résultant de cessions relevant de l'article 223 F du CGI	4		
Plus-values nettes à long terme utilisées pour l'imputation des déficits et moins-values nettes à long terme antérieurs : $1 - (2 + 3) + 4$	5		

<b>Plafonnement du bénéfice d'imputation (Art. 223 I 4 du CGI)</b>			
Résultat fiscal avant imputation des déficits reportables ( Bénéfice : 2058 A ligne XI) (ou déficit : 2058 A ligne XJ)	6		92 697
Abandons de créances et subventions directes et indirectes	7		
Plus-values à court terme et résultats provenant de certaines cessions et non retenues pour la détermination du résultat d'ensemble y compris les résultats de transfert de titres de compte à compte dont le report d'imposition cesse du fait de la cession	8		
Plus-values à court terme provenant de cessions hors du groupe d'immobilisations non amortissables ayant fait l'objet d'un apport qui a bénéficié des dispositions de l'article 210 A du CGI à hauteur de la plus-value d'apport	9		
Plus-values sur immobilisations amortissables dégagées lors d'un apport qui a bénéficié du régime de l'article 210 A du CGI et qui sont réintégrées par la société bénéficiaire de cet apport	10		
Réévaluations libres	11		
Pertes provenant de cessions relevant de l'article 223 F du CGI	12		
Bénéfice utilisé pour l'imputation des déficits antérieurs : $6 - (7 + 8 + 9 + 10 + 11) + 12$	13		<b>92 697</b>

(1) pour les cessions de titres de sociétés à prépondérance immobilière (SPI) cotée

\* Des explications concernant cette rubrique sont données dans la notice

**REGIME FISCAL DES GROUPES DE SOCIETES**

**DETERMINATION DU RESULTAT DE LA SOCIETE  
COMME SI ELLE ETAIT IMPOSEE SEPAREMENT**

(A souscrire par chaque société du groupe)

Dénomination de la société : **ENERGIE PARTAGEE INVESTISSEMENT**

N° SIRET : **5 0 9 5 3 3 5 2 7 0 0 0 2 4**

Adresse du service des impôts des entreprises où est déposée  
la déclaration de résultats : **SERVICE DES IMPOTS DES ENTREPRISES  
DE LYON EST  
14 rue Albert Camus CS 11  
69675 BRON Cedex**

Néant \*

Exercice ouvert le : **01012019**

clos le : **31122019**

**I - REINTEGRATIONS**

Bénéfice comptable de l'exercice  
(report de la ligne WA du 2058 A)

	E1	186 639
Réintégrations (report des lignes WD à Y3 du 2058 A)	E2	
Réintégrations des charges financières selon l'article 212 bis du CGI	E9	
Réintégration de 4% du produit des participations concernées par le taux réduit de la quote-part de frais et charges mentionnée en ligne 2A du tableau 2058A	Z7	955
<b>TOTAL I</b>	<b>E3</b>	<b>187 594</b>

**II - DEDUCTIONS**

Perte comptable de l'exercice  
(report de la ligne WS du 2058 A)

Déductions (report des lignes WT, WU,WZ et XA à Y2 du tableau 2058 A)	E5	93 942
Plus-values nettes à long terme	• imposées au taux de 19 %	EY
	• imposées au taux de 15 %	E6
	• imposées au taux de 0 %	EZ
	• imputées sur les moins-values nettes à long terme	E7
	• imputées sur les déficits antérieurs	E8
	• autres plus-values imposées au taux de 19 % (art. 210 F, 208 C et 219-IV du CGI)	I9

**III - RESULTAT FISCAL**

**TOTAL II F1 93 942**

Résultat fiscal avant imputation des déficits reportables	Bénéfice (I-II)	F2	93 652
	Déficit (II-I)	F3	
Déficit de l'exercice reporté en arrière *		F4	
Déficits antérieurs imputés sur les résultats de l'exercice (à détailler au cadre I du tableau n° 2058 B bis) *		F6	93 652
Résultat fiscal	Bénéfice	F8	
	Déficit	F9	

\* Des explications concernant cette rubrique sont données dans la notice

**REGIME FISCAL DES GROUPES DE SOCIETES**

**ETAT DE SUIVI DES DEFICITS  
ET AFFECTATION DES MOINS-VALUES A LONG TERME  
COMME SI LA SOCIETE ETAIT IMPOSEE SEPAREMENT**

(A souscrire par chaque société du groupe)

Dénomination de la société : **ENERGIE PARTAGEE INVESTISSEMENT**

Néant \*

Adresse du service des impôts des entreprises où est déposée  
la déclaration de résultats :

SERVICE DES IMPOTS DES ENTREPRISES  
DE LYON EST  
14 rue Albert Camus CS 11  
69675 BRON Cedex

Exercice ouvert le : **01012019**  
clos le : **31122019**

Rappel de la plus ou moins-value de l'exercice relevant du taux de 19 %	
Rappel de la plus ou moins-value de l'exercice relevant du taux de 15 %	
Rappel de la plus ou moins-value de l'exercice relevant du taux de 0 %	
Gains nets d'ensemble retirés de la cession d'éléments d'actif exclus du régime des plus ou moins-values à long terme (art. 219 I a sexies-0 du CGI)	

<b>I - SUIVI DES DEFICITS *</b>		
Déficits restant à reporter au titre de l'exercice précédent (1)	M5	434 373
Déficits imputés	J9	93 652
Déficits reportables	M6	340 721
Déficits nés au titre de l'exercice	H8	
Total des déficits restant à reporter	H9	340 721

(1) Report de la ligne H9 du tableau 2058Bbis déposé au titre de l'exercice précédent.

<b>II - ELEMENTS ASSUJETTIS AU REGIME FISCAL DES MOINS-VALUES A LONG TERME</b>						
Origine	Moins-values			Imputations sur les plus-values à long terme à 19 % ou à 15 %	Imputations sur le résultat de l'exercice	Solde des moins-values à reporter col. : 2 + 3 + 4 - 5 - 6
	A 19 % ou à 15 %	A 16,5 %	A 19 % ou à 15 % imputables sur le résultat de l'exercice (article 219 I a sexies-0 et 219 I a sexies-0 bis du CGI) (1)			
1	2	3	4	5	6	7
Moins-values nettes N			(2) (3)			
Moins-values nettes à long terme subies au cours des 10 exercices antérieurs (montant restant à déduire à la clôture du dernier exercice)	N-1		(2) (3)			
		N-2		(2) (3)		
	N-3			(2) (3)		
		N-4		(2) (3)		
	N-5			(2) (3)		
		N-6		(2) (3)		
	N-7			(2) (3)		
		N-8		(2) (3)		
	N-9			(2) (3)		
		N-10		(2) (3)		

(1) L'article 219 I-a sexies-0 du CGI, admet sous conditions et dans certaines limites, l'imputation des moins-values antérieures sur cessions de certains titres exclus du régime du long terme.

(2) Moins-values à long terme afférentes aux titres de SPI non cotées (article 219 I-a sexies-0 bis du CGI).

(3) Moins-values à long terme relevant de l'article 219 I-a sexies-0 du CGI.

\* Des explications concernant cette rubrique sont données dans la notice groupe n°2058-not-sd et la notice 2032-sd.

**REGIME FISCAL DES GROUPES DE SOCIETES****ETAT DES RECTIFICATIONS APPORTEES AU RESULTAT  
ET AUX PLUS ET MOINS-VALUES NETTES A LONG TERME  
POUR LA DETERMINATION DU RESULTAT D'ENSEMBLE**

(A souscrire par la société mère au titre du résultat d'ensemble et pour chaque société membre concernée par ces rectifications.  
Une copie de l'état établi par la société mère pour la société concernée est jointe à la déclaration de résultat de cette dernière société)

Dénomination de la société intégrée ou du groupe : **ENERGIE PARTAGEE INVESTISSEMENT**Adresse du service des impôts des entreprises où est déposée  
la déclaration de résultats : SERVICE DES IMPOTS DES ENTREPRISES  
DE LYON EST14 rue Albert Camus CS 11  
69675 BRON CedexCocher la case si la déclaration  
souscrite concerne la société mère 

(Résultat d'ensemble)

SIRET Société intégrée : **50953352700024**Exercice ouvert le : **01012019**clos le : **31122019**Néant \* 

A - RESULTAT	Bénéfice et réintégrations			Déficit et déductions		
	CA		CB			
Résultat à prendre en compte pour la détermination du résultat d'ensemble		<b>92 697</b>				
Jetons de présence réintégrés pour la détermination du résultat d'ensemble (art.223 B alinéa 4 du CGI)	CD					
Produits de participation n'ouvrant pas droit au régime mère-fille non retenus, à hauteur de 99% de leur montant, pour la détermination du résultat d'ensemble (art.223 al. 3 du CGI).			CE			
Dotations complémentaires aux provisions pour dépréciation de créances ou pour risques non pris en compte pour la détermination du résultat d'ensemble et reprises correspondantes (art.223 B alinéa 3 du CGI)	CF		CG			
Abandons de créance et subventions directes et indirectes non retenus pour la détermination du résultat d'ensemble et reprises correspondantes (art.223 B alinéa 5 du CGI dans sa version applicable aux exercices ouverts avant le 1er janvier 2019)	CH		CJ			
Dotations aux amortissements exceptionnels (art. 39 quinquies A 2 du CGI) pour des opérations intra-groupe	CK					
Déduction des investissements réalisés dans les DOM (art. 217 undecies) pour des opérations intra-groupe	CL					
Résultat, plus et moins-values nettes soumises au taux de droit commun afférents à certaines cessions d'immobilisations et non retenus pour la détermination du résultat d'ensemble (art.223 F alinéa 1 du CGI)	CM		CN			
Quote-part de frais et charges relative aux plus et moins values de cession de titres de participation non prise en compte pour la détermination du résultat d'ensemble (art.223 F alinéa 2 du CGI)			CO			
Dotations complémentaires aux provisions constituées sur des éléments d'actif ayant fait l'objet d'une cession relevant de l'article 223 F du CGI et reprises correspondantes	DU		DV			
Suppléments d'amortissements pratiqués par la société cessionnaire d'un bien amortissable à la suite d'une cession dont le résultat ou la plus ou moins-value n'a pas été retenu pour la détermination du résultat d'ensemble (art.223 F alinéa 1 du CGI)	CP					
Résultat, plus et moins-values nettes soumises au taux de droit commun afférents à certaines cessions d'immobilisations qui n'ont pas été retenus pour la détermination du résultat d'ensemble (art.223 F alinéa 3 du CGI) (1) (2)	CR		CS			
Quote-part de déficits relatifs aux suppléments d'amortissements provenant de la réévaluation d'immobilisations entre le 31-12-86 et la date d'entrée dans le groupe	CT					
Régularisation relative à la cession d'immobilisations réévaluées	CU					
Autres régularisations (à détailler)	CV		CW			
<b>TOTAL</b>	CX	<b>92 697</b>	CY			
<b>BENEFICE (CX-CY) ou DEFICIT (CY-CX)</b>	CZ	<b>92 697</b>	DA			
<b>B - PLUS ET MOINS-VALUES NETTES A LONG TERME</b>	Cessions d'immobilisations					
	Plus-values et réintégrations			Moins-values et déductions		
	Taux de 19% (3)		Taux de 15%		Taux de 0%	
	BT	B9	C1	A1	C2	C3
	BU	C4	C5	A2	C6	C7
	BV	C8	C9	A3	DI	DO
	BW	DQ	DY	A4	DZ	B8
	BX	D1	D2	A5	D3	D4
	BY	D5	D6	A6	D7	D8
	BZ	D9	EA	A7	EB	EC
<b>SOUS-TOTAL</b>	BS	ED	EE	A8	EF	EG
TOTAL plus-values (BS-A8) ou moins-value (A8-BS) taux de 19 %	BR			A9		
TOTAL plus-values (ED-EF) ou moins-value (EF-ED) taux de 15 %		B7			B6	
TOTAL plus-values (3) (EE-EG) ou moins-value (EG-EE) taux de 0%			B5			B4
<b>C - AUTRES PLUS-VALUES A 19 %</b>						
Plus-values à 19% (art 210 F, 208 C et 219-IV du CGI)					B3	

(1) A réintégrer ou à déduire en cas de cession mentionnée au troisième alinéa de l'article 223 F du CGI.

(2) Y compris amortissements irrégulièrement différés en contravention avec les dispositions de l'article 39 B du CGI.

(3) Le taux de 19% concerne les sociétés à prépondérance immobilière (SPI) cotées

\* Des explications concernant cette rubrique sont données dans la notice

**LISTE DES SOCIETES MEMBRES DU GROUPE ET DES SOCIETES QUI ONT CESSE  
 D'ETRE MEMBRES DE CE GROUPE (article 223 A du CGI)**
Dénomination de la société mère : **ENERGIE PARTAGEE INVESTISSEMENT**N° SIRET de la société mère : **50953352700024**Exercice ouvert le : **01012019**clos le : **31122019****I A - Liste des sociétés résidentes membres du groupe au titre de l'exercice liquidé**

Sociétés du périmètre d'intégration fiscale		Adresse du principal établissement (si différente de l'adresse du siège)		1er exercice d'entrée dans l'intégration fiscale (oui/non) (1)	Taux de détention par la société mère ou société mère non résidente	
					Directe (2)	Indirecte (2)
Siren	509533527	Adresse		NON		
Forme Juridique	SCA					
Dénomination	ENERGIE PARTAGEE INVESTISSEMEN					
Adresse	10 AVENUE DES CANUTS  69120 VAULX EN VELIN					
Siren	514955582	Adresse		NON	100,00	
Forme Juridique	SAS					
Dénomination	ENERGIE PARTAGEE EXPLOITATION					
Adresse	10 AVENUE DES CANUTS  69120 VAULX EN VELIN					

**I B - Liste des sociétés intermédiaires, de l'entité mère non résidente et des sociétés étrangères au titre de l'exercice liquidé**

Identification des sociétés		Adresse du principal établissement (si différente de l'adresse du siège)		Statut de l'entreprise	Taux de détention par la société mère non résidente	
					Directe (2)	Indirecte (2)
Siren		Adresse				
Forme Juridique						
Dénomination						
Adresse						
Siren		Adresse				
Forme Juridique						
Dénomination						
Adresse						

**II A - Liste des sociétés résidentes qui ont cessé d'être membre du groupe au titre de l'exercice liquidé**

Dénomination des sociétés		Adresse du principal établissement (si différente de l'adresse du siège)	
Siren		Adresse	
Forme Juridique			
Dénomination			
Adresse			
Siren		Adresse	
Forme Juridique			
Dénomination			
Adresse			

**II B - Liste des sociétés qui ont cessé d'être intermédiaires, mère non résidente et des sociétés étrangères au titre de l'exercice liquidé**

Dénomination des sociétés		Adresse du principal établissement		Statut de l'entreprise
Siren		Adresse		
Forme Juridique				
Dénomination				
Adresse				
Siren		Adresse		
Forme Juridique				
Dénomination				
Adresse				

**REGIME FISCAL DES GROUPES DE SOCIETES**

**ETAT DES RECTIFICATIONS APPORTEES AU RESULTAT  
ET AUX PLUS ET MOINS-VALUES NETTES A LONG TERME  
POUR LA DETERMINATION DU RESULTAT D'ENSEMBLE**

(A souscrire par la société mère au titre du résultat d'ensemble et pour chaque société membre concernée par ces rectifications.  
Une copie de l'état établi par la société mère pour la société concernée est jointe à la déclaration de résultat de cette dernière société)

Dénomination de la société intégrée ou du groupe : **ENERGIE PARTAGEE INVESTISSEMENT**

Adresse du service des impôts des entreprises où est déposée  
la déclaration de résultats : SERVICE DES IMPOTS DES ENTREPRISES  
DE LYON EST

14 rue Albert Camus CS 11  
69675 BRON Cedex

Cocher la case si la déclaration  
souscrite concerne la société mère



(Résultat d'ensemble)

SIRET Société intégrée : **50953352700024**

Exercice ouvert le : **01012019**

clos le : **31122019**

Néant \*

A - RESULTAT	Bénéfice et réintégrations			Déficit et déductions			
	CA		CB				
Résultat à prendre en compte pour la détermination du résultat d'ensemble	CA	92 697	CB		97 217		
Jetons de présence réintégrés pour la détermination du résultat d'ensemble (art.223 B alinéa 4 du CGI)	CD						
Produits de participation n'ouvrant pas droit au régime mère-fille non retenus, à hauteur de 99% de leur montant, pour la détermination du résultat d'ensemble (art.223 al. 3 du CGI).			CE				
Dotations complémentaires aux provisions pour dépréciation de créances ou pour risques non pris en compte pour la détermination du résultat d'ensemble et reprises correspondantes (art.223 B alinéa 3 du CGI)	CF		CG				
Abandons de créance et subventions directes et indirectes non retenus pour la détermination du résultat d'ensemble et reprises correspondantes (art.223 B alinéa 5 du CGI dans sa version applicable aux exercices ouverts avant le 1er janvier 2019)	CH		CJ				
Dotations aux amortissements exceptionnels (art. 39 quinquies A 2 du CGI) pour des opérations intra-groupe	CK						
Déduction des investissements réalisés dans les DOM (art. 217 undecies) pour des opérations intra-groupe	CL						
Résultat, plus et moins-values nettes soumises au taux de droit commun afférents à certaines cessions d'immobilisations et non retenus pour la détermination du résultat d'ensemble (art.223 F alinéa 1 du CGI)	CM		CN				
Quote-part de frais et charges relative aux plus et moins values de cession de titres de participation non prise en compte pour la détermination du résultat d'ensemble (art.223 F alinéa 2 du CGI)			CO				
Dotations complémentaires aux provisions constituées sur des éléments d'actif ayant fait l'objet d'une cession relevant de l'article 223 F du CGI et reprises correspondantes	DU		DV				
Suppléments d'amortissements pratiqués par la société cessionnaire d'un bien amortissable à la suite d'une cession dont le résultat ou la plus ou moins-value n'a pas été retenu pour la détermination du résultat d'ensemble (art.223 F alinéa 1 du CGI)	CP						
Résultat, plus et moins-values nettes soumises au taux de droit commun afférents à certaines cessions d'immobilisations qui n'ont pas été retenus pour la détermination du résultat d'ensemble (art.223 F alinéa 3 du CGI) (1) (2)	CR		CS				
Quote-part de déficits relatifs aux suppléments d'amortissements provenant de la réévaluation d'immobilisations entre le 31-12-86 et la date d'entrée dans le groupe	CT						
Régularisation relative à la cession d'immobilisations réévaluées	CU						
Autres régularisations (à détailler)	CV		CW				
<b>TOTAL</b>	<b>CX</b>	<b>92 697</b>	<b>CY</b>		<b>97 217</b>		
<b>BENEFICE (CX-CY) ou DEFICIT (CY-CX)</b>	<b>CZ</b>		<b>DA</b>		<b>4 520</b>		
<b>B - PLUS ET MOINS-VALUES NETTES A LONG TERME</b>	Cessions d'immobilisations						
	Plus-values et réintégrations			Moins-values et déductions			
	Taux de 19% (3)		Taux de 15%		Taux de 0%		
	BT	B9	C1	A1	C2	C3	
	Dotations complémentaires aux provisions constituées par une société et reprises correspondantes	BU	C4	C5	A2	C6	C7
	Résultat, plus et moins-values nettes soumises au taux des plus-values à long terme afférents à certaines cessions d'immobilisations et non retenus pour la détermination de la plus ou moins value nette à long terme d'ensemble (art.223 F alinéa 1 du CGI)	BV	C8	C9	A3	DI	DO
	Résultat, plus et moins-values nettes soumises au taux des plus-values à long terme afférents à certaines cessions d'immobilisations qui n'ont pas été retenus pour la détermination de la plus ou moins value nette à long terme d'ensemble (art.223 F alinéa 3 du CGI) (1)	BW	DQ	DY	A4	DZ	B8
	Dotations complémentaires aux provisions constituées sur des titres éligibles au régime des plus ou moins-values à long terme ayant fait l'objet d'une cession relevant de l'article 223 F du CGI et reprises correspondantes	BX	D1	D2	A5	D3	D4
	Régularisations relatives à la cession d'immobilisations réévaluées	BY	D5	D6	A6	D7	D8
	Autres régularisations (à détailler)	BZ	D9	EA	A7	EB	EC
<b>SOUS-TOTAL</b>	BS	ED	EE	A8	EF	EG	
TOTAL plus-values (BS-A8) ou moins-value (A8-BS) taux de 19 %	BR			A9			
TOTAL plus-values (ED-EF) ou moins-value (EF-ED) taux de 15 %		B7			B6		
TOTAL plus-values (3) (EE-EG) ou moins-value (EG-EE) taux de 0%			B5			B4	
<b>C - AUTRES PLUS-VALUES A 19 %</b>							
Plus-values à 19% (art 210 F, 208 C et 219-IV du CGI)				B3			

(1) A réintégrer ou à déduire en cas de cession mentionnée au troisième alinéa de l'article 223 F du CGI.

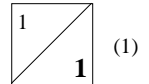
(2) Y compris amortissements irrégulièrement différés en contravention avec les dispositions de l'article 39 B du CGI.

(3) Le taux de 19% concerne les sociétés à prépondérance immobilière (SPI) cotées

\* Des explications concernant cette rubrique sont données dans la notice

REGIME FISCAL DES GROUPES DE SOCIETES

**TABLEAU DE SYNTHESE DU RESULTAT  
ET DES PLUS OU MOINS-VALUES DES SOCIETES MEMBRES DU GROUPE  
A RETENIR POUR LA DETERMINATION DU RESULTAT D'ENSEMBLE**



(A souscrire par la société mère au titre du résultat d'ensemble)

Dénomination de la société mère : **ENERGIE PARTAGEE INVESTISSEMENT**

N° SIRET : **5 0 9 5 3 3 5 2 7 0 0 0 2 4**

Adresse du service des impôts des entreprises où est déposée  
la déclaration de résultats :

SERVICE DES IMPOTS DES ENTREPRISES  
DE LYON EST  
14 rue Albert Camus CS 11  
69675 BRON Cedex

Exercice ouvert le : **01012019**

clos le : **31122019**

Si un tableau n° 2058 ES est souscrit, cocher la case

Nombre de sociétés intégrées

BD

Néant \*

Dénomination de la société fille AA puis N° SIRET AB	Bénéfice		Déficit		Autres plus-values à 19 % (210 F, 238 bis JA, 208 C et 219 IV du CGI) AK	Plus et moins-values à long terme à 19 % (montant précédé du signe + ou - selon le cas) AF	Plus et moins-values à long terme à 15 % (montant précédé du signe + ou - selon le cas) AE	Plus et moins-values à long terme à 0 % (montant précédé du signe + ou - selon le cas) EL
	AC	AD	BE	BF				
SCA ENERGIE PARTAGEE INVESTIS 5 0 9 5 3 3 5 2 7 0 0 0 2 4	92 697							
SAS ENERGIE PARTAGEE EXPLOITA 5 1 4 9 5 5 5 8 2 0 0 0 5 1		97 217						
<b>SOUS-TOTAL</b>	BE <b>92 697</b>	BF <b>97 217</b>						
Résultat d'ensemble - Bénéfice (col. AC - AD en BA) - Déficit (col. AD - AC en BB)	BA	BB <b>4 520</b>						
Autres plus-values à 19% (total algébrique de la colonne AK en AL)			AL					
Plus-values et moins-values à long terme (Total algébrique de la colonne AF en AG, AE en BC et EL en BG)					AG	BC	BG	

(1) Lorsque le nombre de sociétés membres du groupe excède le nombre de lignes de l'imprimé, utiliser un ou plusieurs tableaux N° 2058 TS supplémentaires. Dans ce cas, il convient : - de numéroter chaque tableau en haut à gauche de la case prévue à cet effet ;

- de porter le nombre total de tableaux n° 2058 TS souscrits en bas à droite de cette même case.

Par ailleurs, seul le dernier tableau devra comporter le total des colonnes AC et AD, ainsi que les montants à inscrire cases BA, BB, AG, BC, BG.

\* Des explications concernant cette rubrique sont données dans la notice.

**REGIME FISCAL DES GROUPES DE SOCIETES**

**DETERMINATION DU RESULTAT FISCAL  
ET DES PLUS-VALUES A LONG TERME D'ENSEMBLE**

(A souscrire par la société mère au titre du résultat d'ensemble)

Dénomination de la société mère : **ENERGIE PARTAGEE INVESTISSEMENT**

N° SIRET : 50953352700024

Adresse du service des impôts des entreprises où est déposée  
la déclaration de résultats :

SERVICE DES IMPOTS DES ENTREPRISES  
DE LYON EST  
14 rue Albert Camus CS 11  
69675 BRON Cedex

Exercice ouvert le : **01012019**

clos le : **31122019**

Néant \*

<b>I - RESULTAT FISCAL D'ENSEMBLE</b>			
Chiffre d'affaires de l'ensemble des sociétés intégrées	HV		622 572
Plus-values à 19% (art. 210 F <sup>(1)</sup> , 238 bis JA, 208 C et 219-IV du CGI)	HQ		
Quote part de frais et charges relative aux plus ou moins values de cession de titres de participation déneutralisées	HI		
Réintégration des charges financières (CGI, art. 223 B- 6ème alinéa)	HA		
Réintégration des charges financières nettes conformément aux dispositions de l'article 223 B bis du CGI	HF		
Abattement sur le bénéfice et exonération : montant excédant la limite d'exonération pour l'ensemble du groupe	HZ		
Déduction du résultat net d'ensemble de cession ou de concession de brevets et actifs assimilés imposé au taux de 10 %	HM		
Déduction des charges financières nettes en report (CGI, art. 223 B bis)	HJ		
Résultat d'ensemble avant imputation des déficits reportables	Bénéfice	HB	
	Déficit	HC	4 520
Plus-values d'ensemble imputées sur le déficit d'ensemble	HD		
Résultat net d'ensemble de cession, de concession ou de sous-concession imputé sur le déficit d'ensemble	HN		
Déficit de l'exercice reporté en arrière *	HE		
Déficits antérieurs imputés sur les résultats de l'exercice *	HG		
RESULTAT FISCAL	Bénéfice	HK	
	Déficit	HL	4 520

<b>II - PLUS-VALUES A LONG TERME D'ENSEMBLE</b>					
	19 %		15 %		0 %
imposables	IA		Z1		EM
imputées sur le déficit d'ensemble de l'exercice	IB		Z2		EN
imputées sur les moins-values correspondantes nettes à long terme antérieures	IC		Z3		EO
imputées sur les déficits antérieurs	ID		Z4		EP
Total : cases IB à ID, Z2 à Z4 et/ou cases EN à EP	IE		Z5		EQ
imposées au taux réduit : cases Z1 - Z5 et/ou cases EM - EQ et/ou cases IA - IE	IF		Z6		ER

(1) Le taux réduit d'impôt sur les sociétés s'applique aux cessions à titre onéreux réalisées à compter du 1er janvier 2012.

\* Des explications concernant cette rubrique sont données dans la notice



**REGIME FISCAL DES GROUPES DE SOCIETES**

**ETAT DE SUIVI DES DEFICITS D'ENSEMBLE  
ET AFFECTATION DES MOINS-VALUES A LONG TERME D'ENSEMBLE**

( A souscrire par la société mère au titre du résultat d'ensemble )

Dénomination de la société : **ENERGIE PARTAGEE INVESTISSEMENT**

Néant  \*

Adresse du service des impôts des entreprises où est déposée  
la déclaration de résultats :

SERVICE DES IMPOTS DES ENTREPRISES

DE LYON EST

14 rue Albert Camus CS 11

69675 BRON Cedex

Exercice ouvert le : **01012019**

clos le : **31122019**

Rappel de la plus ou moins-value de l'exercice relevant du taux de 19 %	NE	
Rappel de la plus ou moins-value de l'exercice relevant du taux de 15 %	NC	
Rappel de la plus ou moins-value de l'exercice relevant du taux de 0 %	ND	
Gains nets d'ensemble retirés de la cession d'éléments d'actif exclus du régime des plus ou moins-values à long terme (art. 219 I a sexies-0 du CGI)	NB	

I - SUIVI DES DEFICITS		
Déficits restant à reporter au titre de l'exercice précédent	KC	459 006
Déficits imputés (report lignes HG, ID, Z4 et EP du tableau 2058RG) *	KD	
Déficits reportables (différence KC - KD)	KE	459 006
Déficits nés au titre de l'exercice (report ligne HL du tableau 2058 RG)	JC	4 520
Total des déficits restant à reporter (somme KE + JC)	JD	463 526

II - ELEMENTS ASSUJETTIS AU REGIME FISCAL DES MOINS-VALUES A LONG TERME						
Origine	Moins-values			Imputations sur les plus-values à long terme à 19 % ou à 15 %	Imputations sur le résultat de l'exercice	Solde des moins-values à reporter col. : 2 + 3 + 4 - 5 - 6
	A 19 % ou à 15 %	A 16,5 %	A 19 % ou à 15 % imputables sur le résultat de l'exercice (article 219 I a sexies-0 et 219 I a sexies-0 bis du CGI) (1)			
1	2	3	4	5	6	7
Moins-values nettes N			(2) (3)			
Moins-values nettes à long terme subies au cours des 10 exercices antérieurs (montant restant à déduire à la clôture du dernier exercice)	N-1		(2) (3)			
			(2) (3)			
	N-2		(2) (3)			
			(2) (3)			
	N-3		(2) (3)			
			(2) (3)			
	N-4		(2) (3)			
			(2) (3)			
	N-5		(2) (3)			
			(2) (3)			
	N-6		(2) (3)			
			(2) (3)			
	N-7		(2) (3)			
			(2) (3)			
	N-8		(2) (3)			
			(2) (3)			
	N-9		(2) (3)			
			(2) (3)			
	N-10		(2) (3)			
			(2) (3)			

(1) L'article 219 I-a sexies-0 du CGI, admet sous conditions et dans certaines limites, l'imputation des moins-values antérieures sur cessions de certains titres exclus du régime du long terme  
(2) Moins-values à long terme afférentes aux titres de SPI non cotés (article 219 I-a sexies-0 bis du CGI).

(3) Moins-values à long terme relevant de l'article 219 I-a sexies-0 du CGI.

\* Des explications concernant cette rubrique sont données dans la notice groupe n°2058-not-sd et la notice 2032-sd.

**REGIME FISCAL DES GROUPES DE SOCIETES**

**ETAT DES SUBVENTIONS ET ABANDONS DE CREANCES NON RETENUS  
POUR LA DETERMINATION DU RESULTAT D'ENSEMBLE  
A COMPTEUR DU 1er JANVIER 1992 ET AVANT LE 1ER JANVIER 2019**



(6)

(A souscrire par la société mère au titre du résultat d'ensemble)

Dénomination de la société mère : **ENERGIE PARTAGEE INVESTISSEMENT**

N° SIRET : 50953352700024

Adresse du service des impôts des entreprises où est déposée  
la déclaration de résultats :  
SERVICE DES IMPOTS DES ENTREPRISES  
DE LYON EST  
14 rue Albert Camus CS 11  
69675 BRON Cedex

Exercice ouvert le : **01012019**

clos le : **31122019**

Néant \*

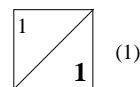
Dénomination des sociétés		Subventions indirectes sur cessions d'immobilisations		Autres subventions et abandons de créances		
		Allouées (1)	Reçues (2)	Alloués		Reçus (4)
				déductibles (3)	non déductibles (1)	
1		2	3	4	5	6
SCA ENERGIE PARTAGE	Au titre d'exercices antérieurs (5)					
S.A. à directoire	Au titre de l'exercice					
SAS ENERGIE PARTAGE	Au titre d'exercices antérieurs (5)					
S.A.S	Au titre de l'exercice					
	Au titre d'exercices antérieurs (5)					
	Au titre de l'exercice					
	Au titre d'exercices antérieurs (5)					
	Au titre de l'exercice					
	Au titre d'exercices antérieurs (5)					
	Au titre de l'exercice					
	Au titre d'exercices antérieurs (5)					
	Au titre de l'exercice					
	Au titre d'exercices antérieurs (5)					
	Au titre de l'exercice					
	Au titre d'exercices antérieurs (5)					
	Au titre de l'exercice					
	Au titre d'exercices antérieurs (5)					
	Au titre de l'exercice					
<b>TOTAL</b>						

- (1) Ces subventions ou abandons doivent être rapportés au résultat propre de la société.  
(2) Ces subventions ou abandons doivent être rapportés au résultat propre de la société et déduits du résultat d'ensemble.  
(3) Ces subventions ou abandons ont été rapportés au résultat d'ensemble.  
(4) Ces subventions ou abandons ont été déduits du résultat d'ensemble s'ils sont compris explicitement ou implicitement dans le résultat imposable de la société.  
(5) Subventions sur cessions d'immobilisations : cumul des sommes depuis l'entrée dans le groupe.  
Autres subventions : cumul des sommes reçues ou allouées au cours des 4 exercices précédents.  
(6) Lorsque le nombre de filiales excède le nombre de lignes de l'imprimé, utiliser un ou plusieurs tableaux N° 2058 SG supplémentaires.  
Dans ce cas, il convient :  
- de numéroter chaque tableau en haut à gauche de la case prévue à cet effet ;  
- de porter le nombre total de tableaux n° 2058 SG souscrits en bas à droite de cette même case.  
Par ailleurs, seul le dernier tableau devra comporter le total des colonnes.

\* Des explications concernant cette rubrique sont données dans la notice

REGIME FISCAL DES GROUPES DE SOCIETES

**ETAT DES CREDITS D'IMPOT  
ET CREANCES IMPUTABLES**



(A souscrire par la société mère au titre du résultat d'ensemble)

Dénomination de la société mère : **ENERGIE PARTAGEE INVESTISSEMENT**

N° SIRET **5 0 9 5 3 3 5 2 7 0 0 0 2 4**

SERVICE DES IMPOTS DES ENTREPRISES

Adresse du service des impôts des entreprises : **DE LYON EST**

où est déposée la déclaration de résultats : **14 rue Albert Camus CS 11**

**69675 BRON Cedex**

Exercice ouvert le : **01012019**

clos le : **31122019**

Néant \*

SIREN et dénomination des sociétés  1	Réduction et crédit d'impôt  2	Montant du crédit d'impôt  3	Créances report en arrière des déficits antérieurs des filiales		Précision sur l'utilisation des crédits d'impôt (Utilisation de la valeur AUT)  6
			Cédées à la mère  4	Utilisées par la mère  5	
<b>TOTAL</b>					

LE

LF

Montant total par type de réduction et de crédit d'impôt au titre du résultat d'ensemble

Type de réduction et de crédit d'impôt	Total

Ventilation des crédits d'impôt

SIREN et dénomination des sociétés	Crédits reportables	Crédits non reportables et restituables	Crédits non reportables et non restituables
SCA ENERGIE PARTAGEE 509533527			
SAS ENERGIE PARTAGEE 514955582			
<b>TOTAL</b>	LK	LM	LN

(1) Lorsque le nombre de filiales excède le nombre de lignes de l'imprimé, utiliser un ou plusieurs tableaux N° 2058 CG supplémentaires.

Dans ce cas, il convient : - de numérotter chaque tableau en haut à gauche de la case prévue à cet effet;

- de porter le nombre total de tableaux N° 2058 CG souscrits en bas à droite de cette même case.

Par ailleurs, seul le dernier tableau devra comporter le total des colonnes LA, LO, LI, LH, LJ, LC, LE, LF, LK, LM et LN.

(2) Indiquer sur la première ligne la nature du crédit d'impôt et sur la deuxième ligne le montant correspondant. Si une filiale dispose de plusieurs crédits d'impôts, la société mère remplit autant de lignes que de crédits d'impôts.

\* Des explications concernant cette rubrique sont données dans la notice

Direction Générale des Finances Publiques **IMPOT SUR LES SOCIETES** Timbre à date du service

Exercice ouvert le **01012019** et clos le **31122019** Régime simplifié d'imposition  Régime réel normal   
 Déclaration souscrite pour le résultat d'ensemble de groupe  Si PME innovante  Si option pour le régime optionnel de taxation au tonnage art. 209-O B (entreprises de transport maritime)

Adresse du service où doit être déposée cette déclaration : SERVICE DES IMPOTS DES ENTREPRISES DE LYON EST  
 14 rue Albert Camus CS 11 69675 BRON Cedex  
 Adresse du déclarant (quand celle-ci est différente de l'adresse du destinataire) et/ou adresse du siège social si elle est différente du principal établissement :

**A IDENTIFICATION**

Identification du destinataire : **ENERGIE PARTAGEE INVESTISSEMENT**  
**10 AVENUE DES CANUTS**  
**69120 VAULX EN VELIN**

<b>651</b>	<b>333649</b>	<b>50953352700024</b>
Insp. IFU	N° dossier	N° Siret

**B ACTIVITE**

Activités exercées (souligner l'activité principale) :  
**ETUDES ENERGIES RENOUV**  
 Si vous avez changé d'activité, cochez la case

Préciser éventuellement : l'ancienne adresse en cas de changement :

**REGIME FISCAL DES GROUPES**

Les entreprises placées sous le régime des groupes de sociétés, doivent déposer cette déclaration en deux exemplaires. (Article 223 A à U du CGI)

- Date d'entrée dans le groupe de la société déclarante **01012010**

- Pour les sociétés filiales, désignation, adresse du lieu d'imposition et n° d'identification de la société mère.

SCA ENERGIE PARTAGEE INVESTISSEMENT 10 AVENUE DES CANUTS  
 69120 VAULX EN VELIN

n° SIRET **5 0 9 5 3 3 5 2 7 0 0 0 2 4**

**C RECAPITULATION DES ELEMENTS D'IMPOSITION** (cf. notice)

**1 Résultat fiscal** Bénéfice imposable au taux de 33,1/3 % ou au taux de 31 %  Bénéfice imposable au taux de 28%  Bénéfice imposable au taux de 15%  Déficit (report de la ligne XO du 2058A ou 372 du 2033B) **4 520**

Résultat net de cession, de concession ou de sous-concession des brevets et droits de propriété industrielle assimilés imposable au taux de 10%

**2 Plus-values** Plus-values à long terme imposables au taux de 15%   
 Plus-values à long terme imposables au taux de 19%  Autres plus-values imposables au taux de 19%  Plus-values à long terme imposables au taux de 0%  Plus-values exonérées art.238 quinquies

**3 Abattements et exonérations notamment en faveur des entreprises nouvelles ou implantées en zones d'entreprises ou zones franches**  
 (cocher la case selon le cas). Ces montants ne doivent pas être retranchés des résultats mentionnés en C-1 et C-2  
 Entreprises nouvelles art. 44 sexies  Jeunes entreprises innovantes  Zones franches urbaines art 44 octies A  Pôle de compétitivité   
 Entreprises nouvelles art.44 septies  Zones franches d'activité art.44 quaterdecies  Zone de développement prioritaire art. 44 septdecies  Zone de reconstruction de la défense art 44 terdecies   
 Bassins urbains à dynamiser (BUD) art.44 sexdecies  Bénéfice ou déficit exonéré (indiquer + ou - selon le cas)  Plus-values exonérées relevant du taux à 15%   
 Sociétés d'investissements immobiliers cotées

**4 Option pour le crédit d'impôt outre-mer** dans le secteur productif, art. 244 quater W

**D IMPUTATIONS** (cf. la notice de la déclaration 2065) Les crédits d'impôt et indiqués aux 1 et 2 ci-dessous ne sont imputables que pour partie s'ils n'ont pas été comptabilisés par l'entreprise (66,66 %).

**1 Au titre des revenus mobiliers de source française ou étrangère, ayant donné lieu à la délivrance d'un certificat de crédit d'impôt**  
 Impôt déjà versé au Trésor (Crédit d'impôt) indiqué sur les certificats joints au relevé de solde d'impôt sur les sociétés ou afférent aux primes de remboursement   
**2 Au titre des revenus auxquels est attaché, en vertu d'une convention fiscale conclue avec un Etat étranger, un territoire ou une collectivité territoriale d'Outre-Mer, un crédit d'impôt représentatif de l'impôt de cet Etat, territoire ou collectivité.** Total figurant en cartouche au cadre VII de l'imprimé n° 2066

**E CONTRIBUTION ANNUELLE SUR LES REVENUS LOCATIFS** (cf. notice) Recettes nettes soumises à la contribution 2,50 %

**F ENTREPRISES SOUMISES OU DESIGNÉES AU DÉPÔT DE LA DÉCLARATION PAYS PAR PAYS**

1- Si vous êtes l'entreprise tête de groupe soumise à l'obligation de dépôt de la déclaration pays par pays n°2258-SD (article 223 quinquies C-I-1 du CGI)   
 2- Si vous êtes la société tête de groupe et que vous avez désigné une autre entité du groupe pour souscrire la déclaration n° 2258-SD, indiquer le nom, adresse et numéro d'identification fiscale de l'entité désignée :

3- Si vous êtes l'entreprise désignée au dépôt de la déclaration n° 2258-SD par la société tête de groupe (art. 223 quinquies C-I-2)   
 Dans ce cas, veuillez indiquer le nom, adresse et numéro d'identification fiscale de la société tête de groupe :

**G COMPTABILITÉ INFORMATISÉE** L'entreprise dispose-t-elle d'une comptabilité informatisée ? **OUI** Si oui, indication du logiciel utilisé **ACD**

OGA/OMGA  Viseur conventionné   
 Nom, adresse, téléphone :  
 - Professionnel de l'expertise comptable : **BDO** 28 Rue de la République 0472610576  
 I 69002 LYON  
 - Conseil :  
 - CGA/OMGA ou viseur conventionné :  
 N° d'agrément

A Vaulx-en-Velin le 25032020 Signature et qualité du déclarant **Energie Partagée Coopérative** Gérant

Les dispositions des articles 34, 35 et 36 de la loi n° 78-17 du 6 janvier 1978 relative à l'informatique et libertés, modifiée par la loi n° 2004-801 du 6 août 2004 s'appliquent - elles garantissent pour les données vous concernant, un droit d'accès et de rectification, ainsi que le droit de suppression de vos données.