

Les retombées économiques locales des projets citoyens



29 octobre 2020

JOURNÉE RÉGIONALE PACA

Alice ALESSANDRI

« Ensemble, produisons une énergie renouvelable, locale et citoyenne pour le climat et pour nos territoires . »

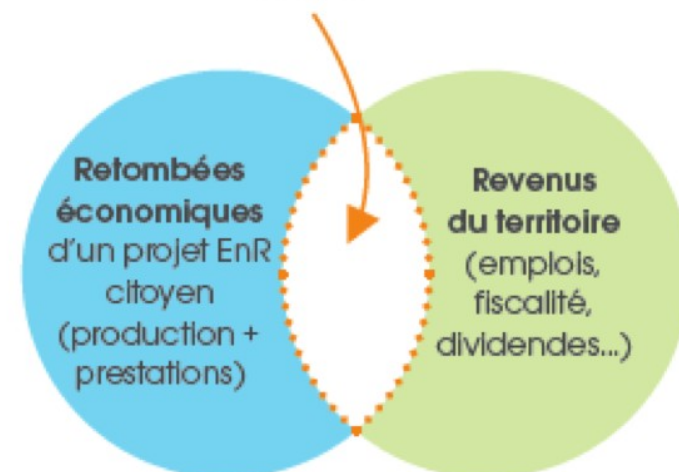


La méthodologie de l'étude



i Par « locales » l'étude désigne les retombées qui concernent le département d'implantation du projet et les départements limitrophes.

Sujet de l'étude
Revenus locaux
liés au projet EnR
citoyen



Les indicateurs



Fiscalité

Impôts et taxes locales liés à l'occupation des sites et du réseau électrique.



Revenus de l'investissement

Revenus générés par les investissements des acteurs locaux et disponibles pour être utilisés dans l'intérêt du territoire.



Emplois et prestations

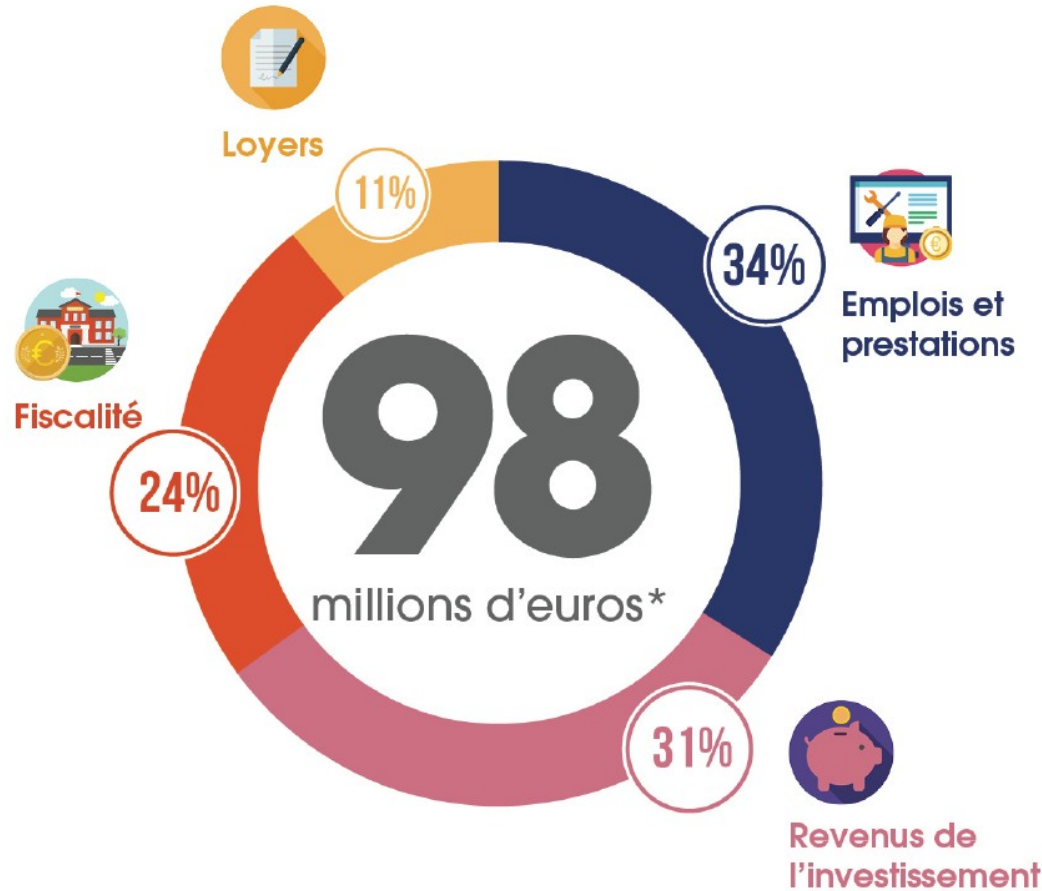
Salaires et bénéfices des structures prestataires du projet (études, administratif, maintenance, etc).



Loyers

Les loyers perçus par les propriétaires des sites d'implantation des projets.

98 Millions de retombées économiques locales



Le revenu de l'investissement local, les salaires et bénéfices des prestataires, constituent près des **deux tiers des retombées locales.**

* Sur 98 installations citoyennes étudiées.

La plus-value des projets citoyens



Projet citoyen



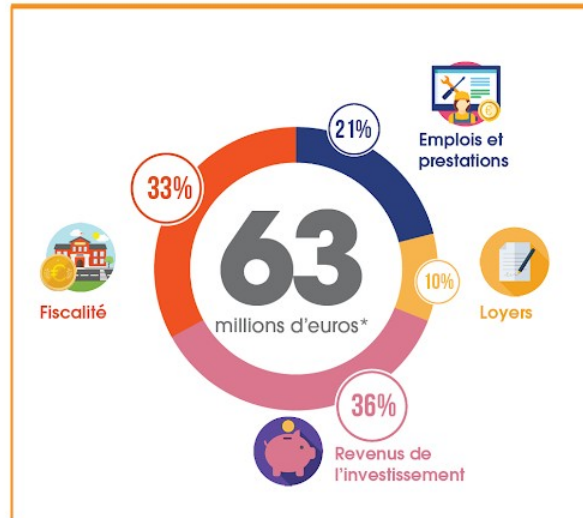
Projet privé



Les retombées économiques locales selon le type de projet



UN PARC EOLIEN CITOYEN



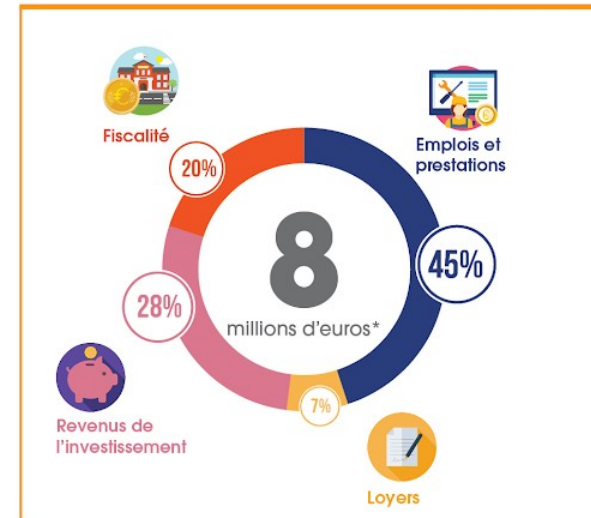
* Pour 13 parcs éoliens citoyens (93 MW)

UNE TOITURE SOLAIRE CITOYENNE



* Pour 81 toitures solaires citoyennes (21 MW)

UN PARC SOLAIRE AU SOL CITOYEN



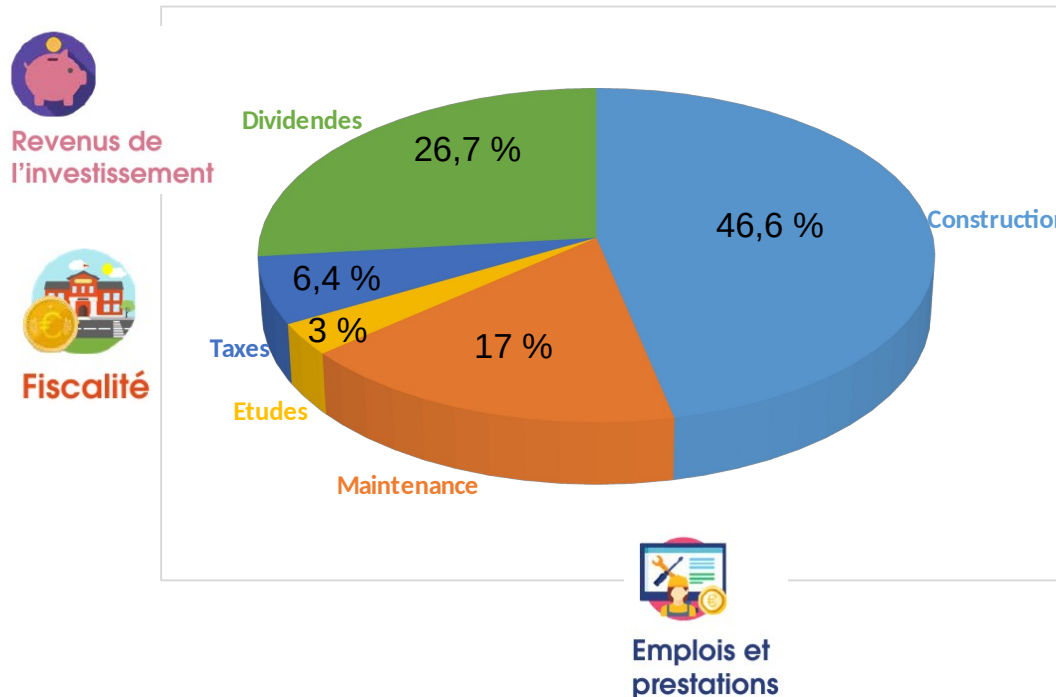
* Pour 4 parcs solaires au sol citoyens (10 MW)

Source : Études des retombées économiques des projets éoliens et photovoltaïques (98 projets / 128 MW), Énergie Partagée, 2019 - Extrapolation réalisée à partir de 36 projets totalisant 88 MW.

ZOOM : deux exemples PV en Paca



EXEMPLE A : 1 installation de 200KW mises en service en 2016 , pour une valeur totale du projet (investissement, maintenance, bénéfices) d'environ 495 000 euros (hors taxes nationales)

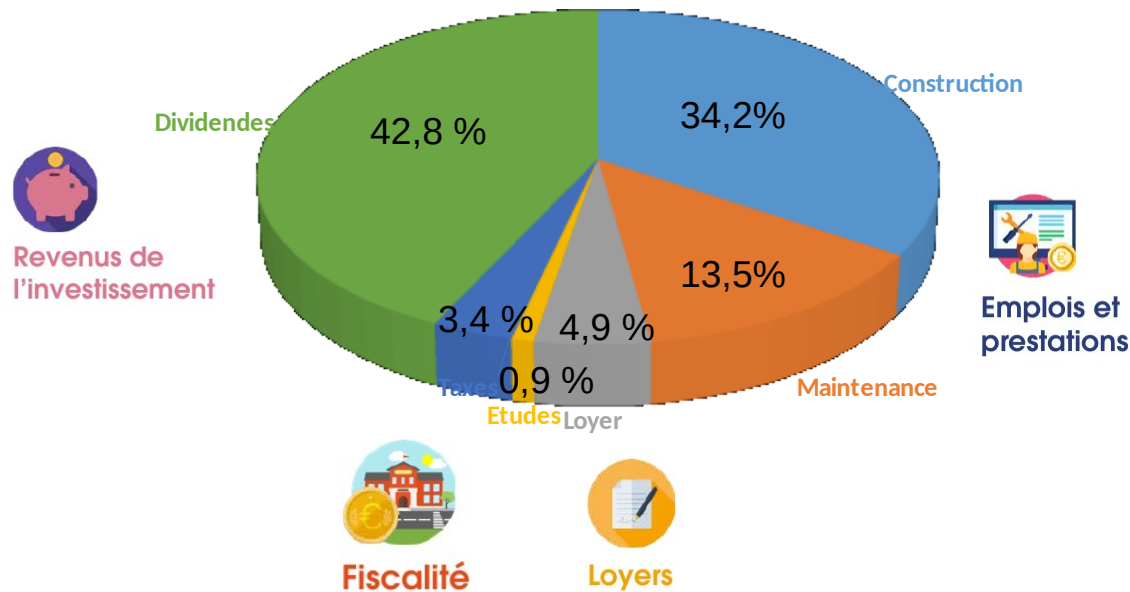


- 132 000€ d'investissement local > 493 000€ de retombées économiques locales

ZOOM : deux exemples PV en Paca



EXEMPLE B : 19 installations de 700KW mises en service dès 2011, pour une valeur totale du projet (investissement, maintenance, bénéfices) d'environ 4,1 million d'euros (hors taxes nationales)



● 1,5 million€ d'investissement local > 3,5 million€ de retombées économiques locales

L'importance du long terme



ÉMERGENCE > DÉVELOPPEMENT > CHANTIER >> EXPLOITATION

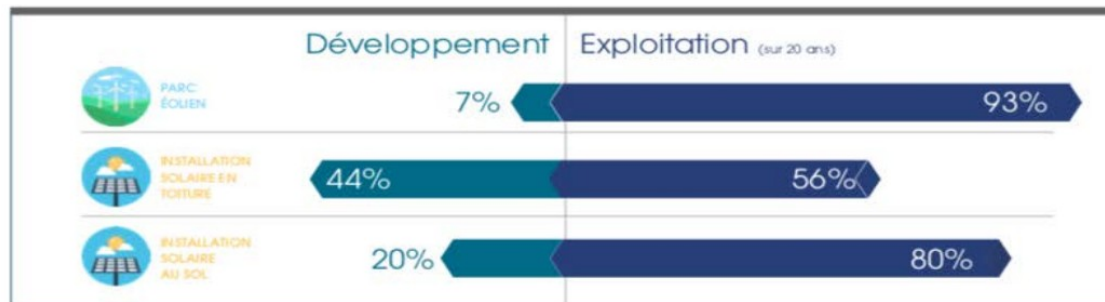


Développement

18 millions d'euros*

Exploitation (sur 20 ans)

80 millions d'euros*



Le chiffre clé à retenir



POUR 1 EURO INVESTI



2,5 EUROS PROFITENT AU TISSU ÉCONOMIQUE LOCAL

dans un projet citoyen
de production d'énergie renouvelable,

grâce à la fiscalité, les loyers, les salaires,
les prestations et les revenus de l'investissement.

Retrouvez la note technique de l'étude sur :

<https://energie-partagee.org/etude-retombees-eco>