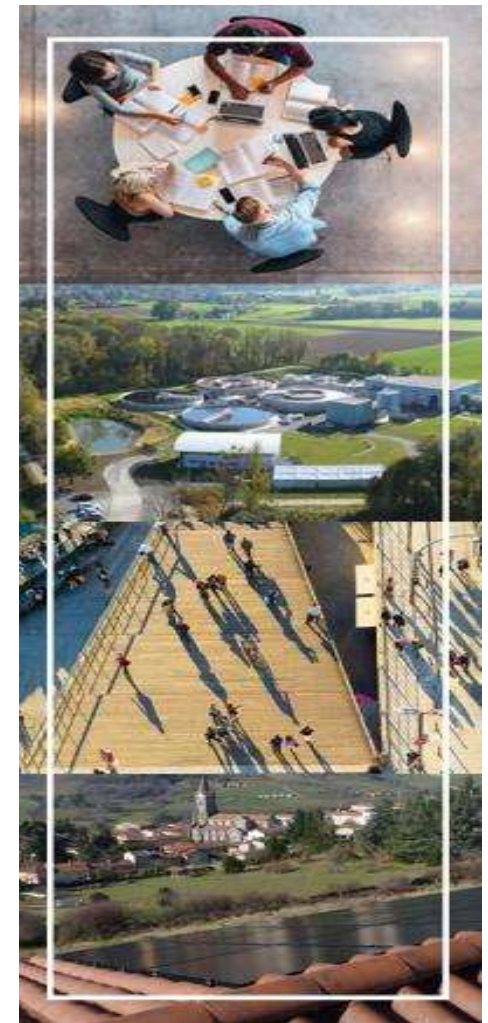


WEBINAIRE « QUI SONT LES COMMUNAUTÉS ÉNERGÉTIQUES ? »



NOÉMIE ZAMBEAUX
3 NOVEMBRE 2020



LA CHARTE ÉNERGIE PARTAGÉE



ANCRAGE LOCAL



Exigence écologique



GOUVERNANCE OUVERTE



Démarche non spéculative



Le réseau régional AURACLE



- **Une liste de discussion** qui regroupe les acteurs de l'éco-système :
 - Des porteurs de projets
 - Des collectivités locales
 - Des accompagnateurs

Positionnement de l'agence régionale : animer « l'écosystème », accompagner la **structuration des relais locaux**, consolider les modèles organisationnels, outiller le réseau...

↔ **Double adhésion :**



+



Réseaux régionaux existants

Énergie Partagée en Centre-Val de Loire



Raphaël MERCEY
☎ 06 64 47 54 51
raphael.mercy@energie-partagee.org

Réseau Taranis (Bretagne)



Amandine PIERRE-LOTI
☎ 07 89 31 17 29
amandine.loti@enr-citoyennes.fr



Youena LUGUE
☎ 06 37 80 06 77
youena.lugue@enr-citoyennes.fr

Réseau Énergies Citoyennes en Pays de la Loire (ECPDL)



Claire LEGRAND
☎ 02 23 63 20 88
claire.legrand@enr-citoyennes.fr



Robin DELOOF
☎ 02 23 63 20 88
robin.delooof@enr-citoyennes.fr

Réseau Cirena (Nouvelle-Aquitaine)



Charline SUIRE
☎ 06 64 54 71 95
charlene.suire@cirena.fr



Magali MARTIN
☎ 06 52 26 78 03
magali.martin@cirena.fr



Esther DUFAURE
☎ 06 82 15 84 84
esther.dufaure@cirena.fr

Énergie Partagée en Île-de-France



Alexandra LAFONT
☎ 01 81 80 23 34
alexandra.lafont@energie-partagee.org



Adrienne PERNOT DU BREUIL
☎ 06 40 11 83 32
adrienne.pdb@energie-partagee.org



Réseau ECLR (Occitanie)



Alenka DOULAIN
☎ 06 41 57 15 78
alenka.doulain@ec-lr.org



Johann VACANDARE
☎ 06 40 36 94 90
johann.vacandare@ec-lr.org



Louise BALMER
☎ 06 52 04 16 38
louise.balmer@ec-lr.org

Grand Est Citoyen et Local d'Énergie Renouvelable



Ardennes Champagne
Léna MIGNE
☎ 03 24 32 03 23
lmigne@ale08.org



Alsace
Coline LEMAIGNAN
☎ 03 89 50 06 20
coline.lemaignan@alteralsace.com



Lorraine
Sylvain BALLAND
☎ 07 68 62 46 99
energies-citoyennes@asso-ler.fr

Réseau Énergies citoyennes en Bourgogne-Franche-Comté



Paul-Jean COUTHENX
☎ 07 68 96 15 10
paul-jean.couthenx@coopawatt.fr



Anne-Marie BAILLY
☎ 06 29 62 46 31
anne-marie.bailly@coopawatt.fr

Auvergne-Rhône-Alpes Citoyennes et Locales Énergies (AURACLE)



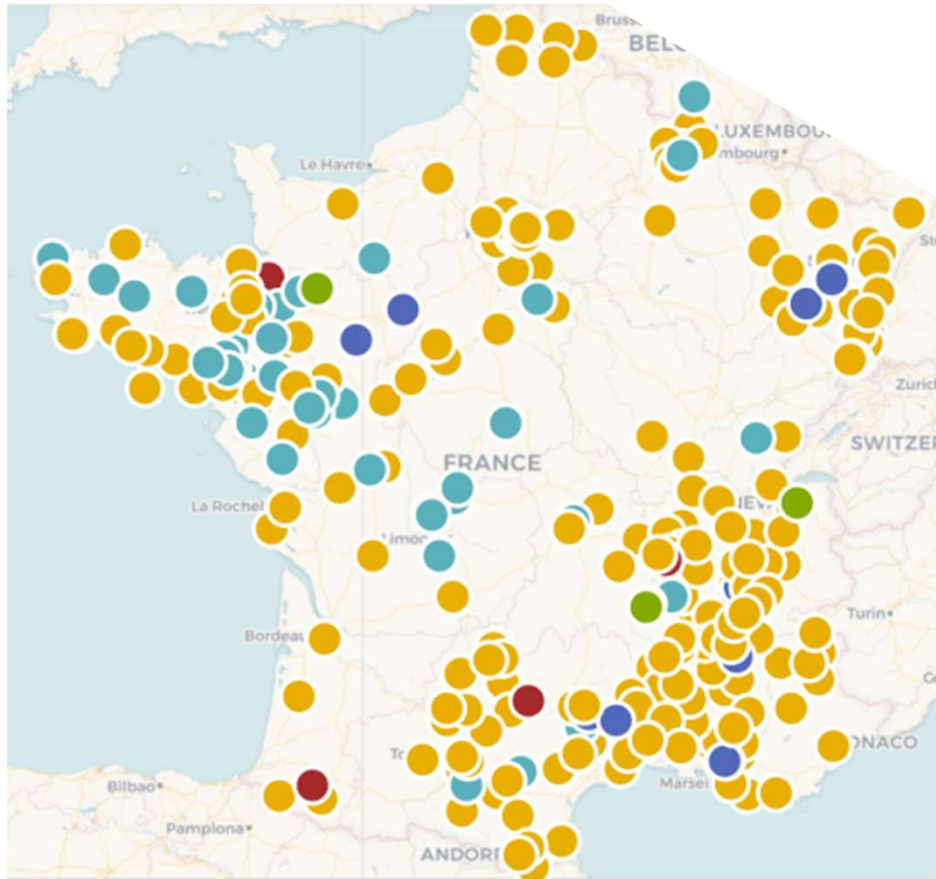
Noémie ZAMBEAUX
☎ 06 01 79 47 82
noemie.zambeaux@auvergnerhonealpes-ee.fr

Énergie Partagée en Provence-Alpes-Côte d'Azur



Vincent BAGGIONI
☎ 07 69 70 89 33
vincent.baggioni@energie-partagee.org

Coordination nationale, centre de ressources, formations, plaidoyer, REX par Énergie Partagée



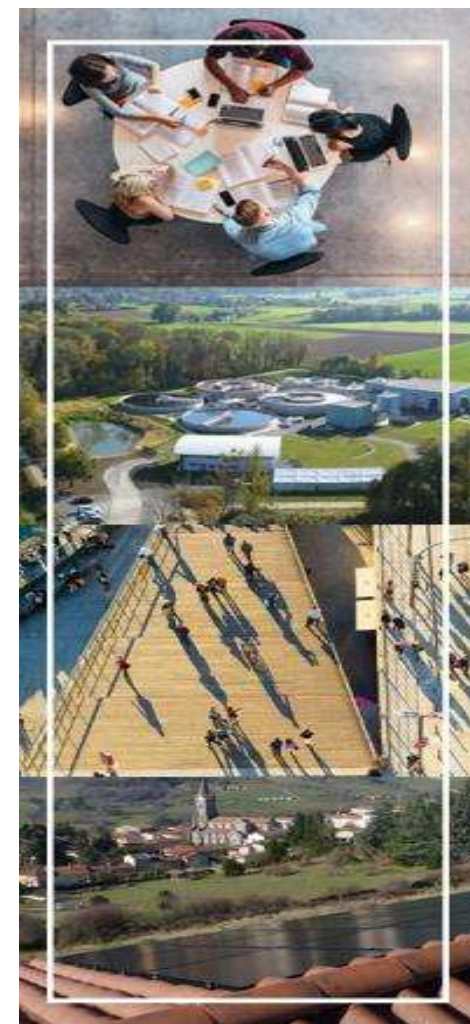
MERCI DE VOTRE ATTENTION

CONTACT : NOÉMIE ZAMBEAUX

NOEMIE.ZAMBEAUX@AUVERGNERHONEALPES-EE.FR

04 78 37 29 14 / 06 01 79 47 82

SITE INTERNET : **HTTP://WWW.AUVERGNERHONEALPES-EE.FR/**





Les communautés d'énergie citoyenne en France

Etat des lieux actuel et marche à suivre
Quelles leçons tirer du modèle néerlandais?

Sebi Carine et Vernay Anne-Lorène, Grenoble Ecole de Management



**GRENOBLE
ECOLE DE
MANAGEMENT**

BUSINESS LAB FOR SOCIETY

une école

CCI GRENOBLE

WEB'ENR'
6 NOVEMBRE 2020

**Act
Think
Impact**

MÉTHODE DE RECHERCHE ET PUBLICATIONS

Recueil de données

1. Recherche documentaire (revue de littérature scientifique, rapports, site webs, etc.)
2. 27 entretiens semi-directifs en France entre janvier 2019 et juin 2019 et 16 aux Pays-Bas. **Merci à tous !**
3. Observations au cours d'assemblées générales de CEC et au cours d'atelier.
4. Organisation d'un atelier avec quatre représentants de CEC.
5. Base de données détaillée de **l'Energie Partagée Association** (données extraites en décembre 2019)
6. Revue les sites internet des 240 CEC identifiées dans la base de données d'Énergie Partagée.

Analyse de données: quantitative; codage d'entretien et approche très itérative et validation auprès d'experts

Valorisation des résultats dans 2 articles scientifiques:



1- *LES COMMUNAUTÉS ÉNERGÉTIQUES CITOYENNES EN FRANCE : ÉTAT DE L'ART*



**GRENOBLE
ECOLE DE
MANAGEMENT**

BUSINESS LAB FOR SOCIETY

une école

 CCI GRENOBLE

**Act
Think
Impact**

OBJECTIFS DE NOTRE RECHERCHE

1. Caractériser les CEC en France, le mouvement national et proposer une typologie des CEC
2. Identifier les obstacles et les facteurs propices à la mise en place des CEC pour mieux comprendre les dynamiques actuelles et les disparités régionales observées
3. Suggérer des recommandations politiques visant à favoriser le mouvement.



A top-down photograph of a group of people sitting on a lush green lawn. Their hands and feet are arranged in a circle, with many people having their feet and hands placed on the grass. Some individuals are wearing colorful bracelets and have green nail polish. The scene is brightly lit, suggesting an outdoor setting during the day.

CARACTÉRISER LES CEC EN FRANCE



UN SECTEUR ÉNERGÉTIQUE EN COURS DE TRANSFORMATION

Passant d'un mode de gouvernance hyper centralisée (en France)...

- ✓ Basé sur des investissements de très long terme
- ✓ Dominée par une poignée d'acteurs

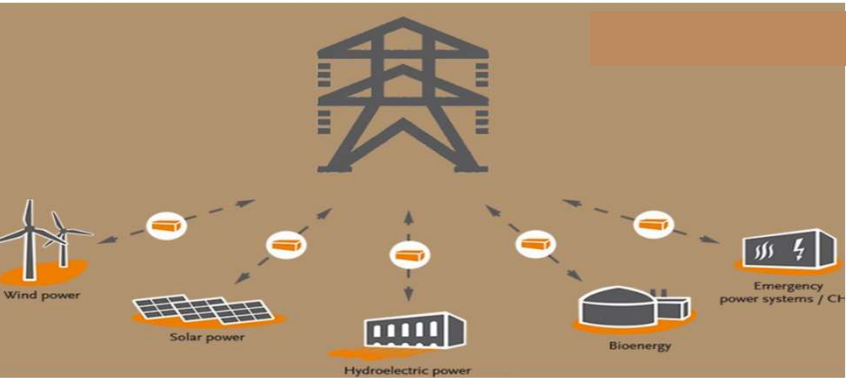
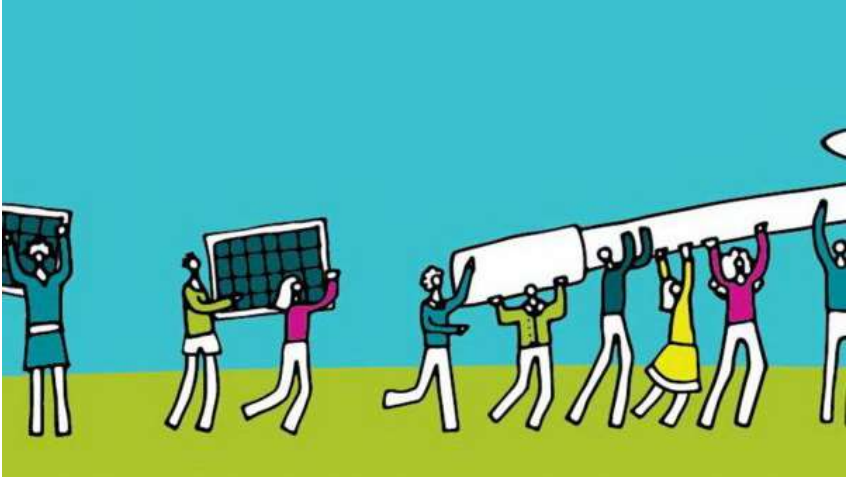
À une gouvernance de + en + ouverte et de + en + reconnue par les institutions



J-C Pons, Maire de Luc-sur-Aude



DÉFINIR UNE COMMUNAUTÉ D'ÉNERGIE CITOYENNE



for you.
not for profit.



give
MEANING
to your
SAVINGS



UN MODÈLE BASÉ SUR DES FONDS PROPRES PARTICIPATIFS (*CROWD EQUITY*)

« Financement participatif »

- ✓ Distinction notable avec l'investissement participatif (« *crowdfunding* »): part en capital mais pas d'accès à la gouvernance
 - ✓ Éligibles au « bonus participatif »
- EPA milite sur la reconnaissance et l'importance du modèle de financement participatif

Principalement basé sur l'achat, l'installation et la vente d'énergie par le biais de contrat d'achat

- ✓ Tarif d'achat (contraintes spécifiques),
 - ✓ Complément de rémunération (bonus)
- vente à EDF/Enercoop...selon des critères contraignants par rapport à d'autres pays €



MAIS QUI VA AU-DELÀ DE LA SIMPLE PRODUCTION D'ÉNERGIE

Un ancrage territorial fort

- ✓ Conscientes que leur production est anecdotique,
- ✓ Économie sociale et solidaire
- ✓ Circuit courts
- ✓ Etc

« l'idée principale est avant tout la région [...]. Nos projets sont financés par les habitants et visent à faire travailler la région en priorité et à faire en sorte que les retombées économiques profitent au territoire ».

Engager les citoyens dans la TE, la justice énergétique

« l'objectif n'est pas de produire des électrons. Il s'agit de mobiliser les citoyens du territoire ».



ÉTAT DES LIEUX DU MOUVEMENT

Figure 1: Nombre d'inauguration annuelle de CEC en France.

Source : Les auteures

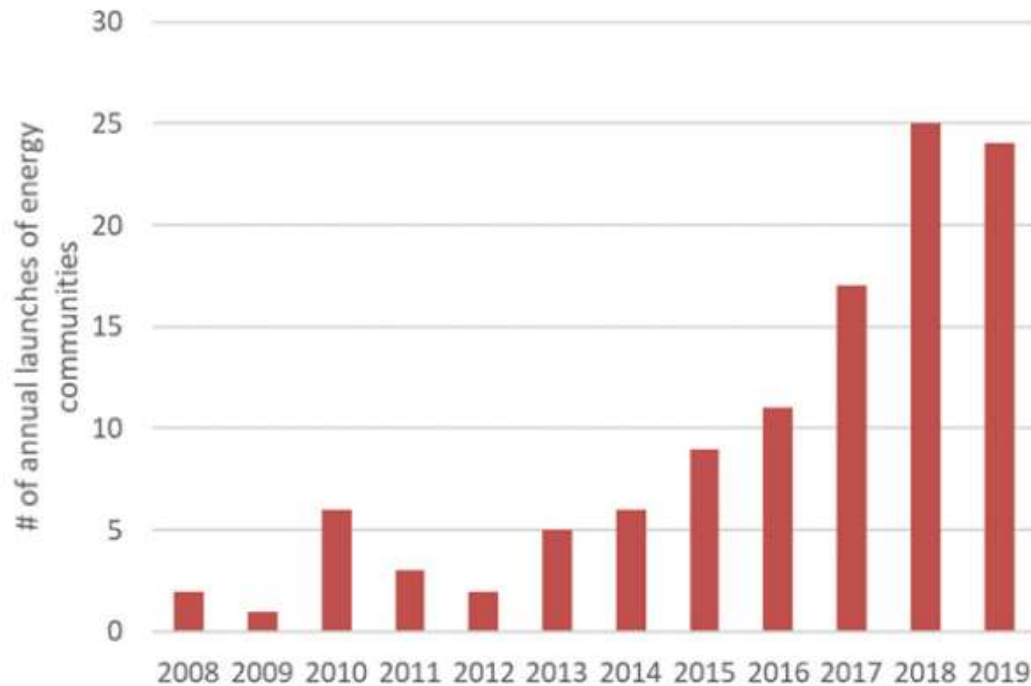
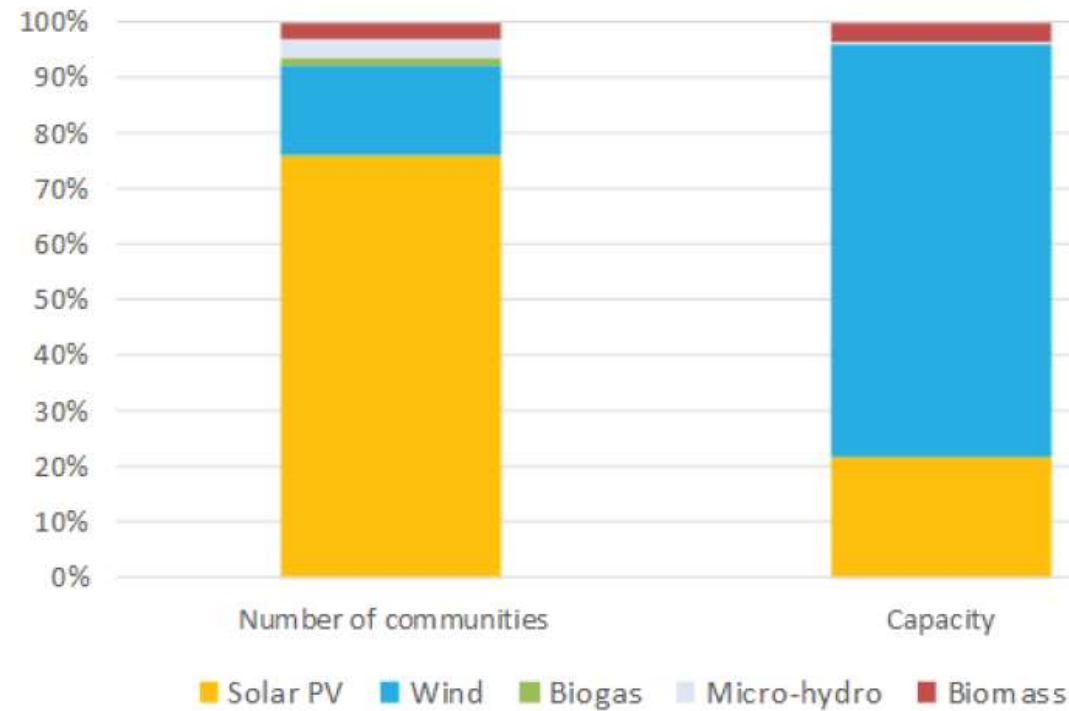


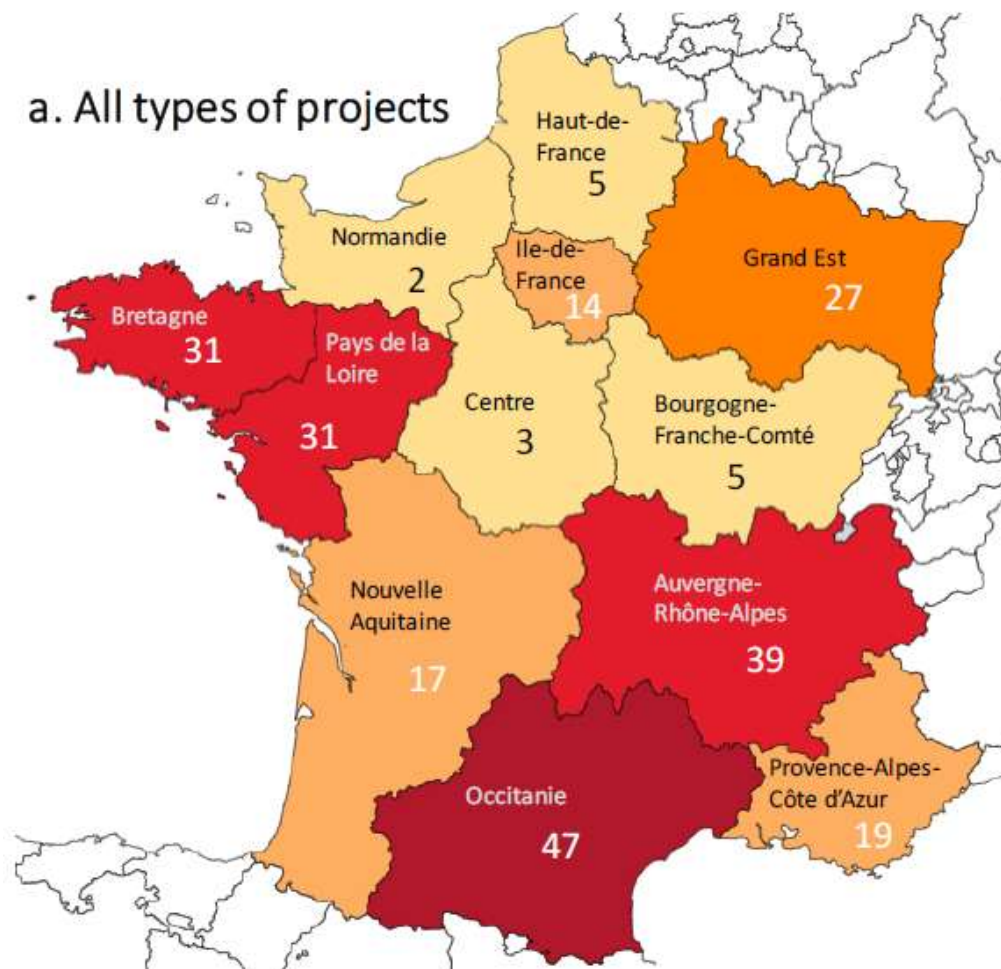
Figure 2: Distribution des CEC par technologie en nombre de projet (à gauche) et par capacité d'énergie installée (à droite).

Source: Les auteures, adapté d'EPA.



ÉTAT DES LIEUX DU MOUVEMENT

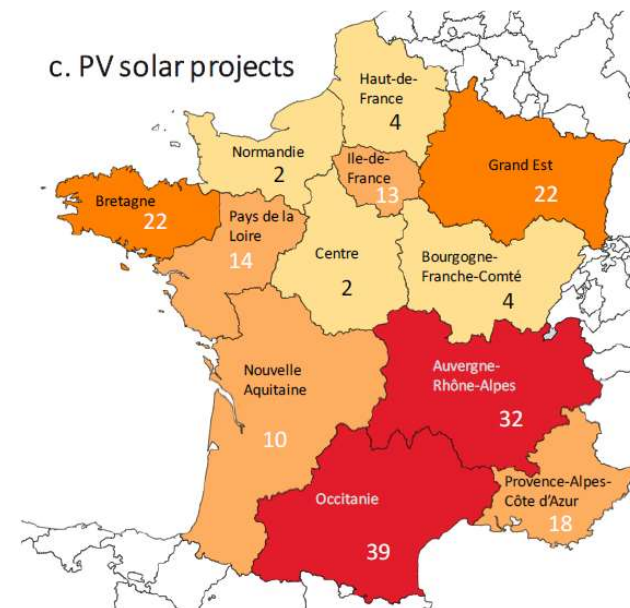
a. All types of projects



b. Wind projects



c. PV solar projects



Source: les auteures, adapté d'EPA; cartes élaborées à partir de données extraites de la base d'EPA en décembre 2019.

Diapositive 17

SC1

SEBI Carine; 06/11/2020

NOTRE PROPOSITION DE TYPOLOGIE

	Gouvernance démocratique/égalitaire (1 homme = 1 voix)	Gouvernance proportionnelle
Plus petit projets éligibles au tarif d'achat	<p>Type 1: Grappes solaires (Grappes de) PV sur toiture & 1 microcentrale hydroélectrique, toutes gérées par des citoyens</p> <ul style="list-style-type: none"> • 63% des CEC, ou 9% de la capacité totale d'énergie produite par les CEC 	<p>Type 3: Ni ange, ni démon</p> <ul style="list-style-type: none"> • Centrales PV, biogaz, microcentrale hydroélectrique initiées par des acteurs publics • 9% des CEC, ou 2% de la capacité des CEC
Plus gros projets éligibles au complément de rémunération	<p>Type 2: Jamais trop grandes pour les citoyens</p> <ul style="list-style-type: none"> • Principalement des éoliennes, ou de gros projets biomasse/PV gérés par des citoyens • 10% des CEC, ou 34% de la capacité totale produite par les CEC 	<p>Type 4: Co-développement par des acteurs publics/privés</p> <ul style="list-style-type: none"> • Eoliennes, micro-biomasse, centrales solaires co-développées par le public et le privé • 17% des CEC, ou 55% de la capacité des CEC

LES OBSTACLES AU DÉVELOPPEMENT DES CEC



OBSTACLES RENCONTRÉS PAR LES CEC

Institutionnels

- ✓ Modèle vulnérable aux changements politiques
- ✓ Qui favorisent de + en + les gros projets
- ✓ Situés dans des régions disposant des ressources biophysiques
- ✓ Une auto-conso rendue actuellement impossible
- ✓ Avec des acteurs historiques plutôt réticents

« l'obsession du ministère est de proposer un tarif d'achat le plus bas possible pour montrer que les énergies renouvelables sont compétitives ».

De marché

- ✓ Coût de raccordement
- ✓ Non reconnues par les acteurs du marché: banques, assurances, autorités locales, développeurs

« notre demande vis-à-vis d'Enedis est qu'ils garantissent l'accès à l'information d'une manière adaptée aux acteurs non professionnels ».

« une joyeuse bande d'amateurs peu au fait des contraintes administratives »

Organisationnels

- ✓ Difficulté à mobiliser des fonds (au début; puis du fait du modèle ROI pour type 1 et 3)
- ✓ Donc basé sur une forte participation volontaire, pas forcément représentative de la population
- ✓ Avec des contraintes supplémentaires liés à la mobilité en zone urbaine
- ✓ Une envie de professionnalisation

« nous ne faisons pas ça pour l'argent »

Comportementaux

- ✓ Une conscience mais un manque d'intérêt et d'engagement
- ✓ Difficulté des CEC à expliquer leur raison d'être qui s'explique par:

1-mix élec (déjà) décarboné

2-position anti-nucléaire ambiguë

3-hyper centralisation FR et une faible implication historique des citoyens

4-fermer la boucle, et rendre possible l'auto-conso

LES ÉLÉMENTS FACILITATEURS



LES ÉLÉMENTS FACILITATEURS

Aides financiers

À l'échelle nationale:

- ✓ EnRCiT : pour la phase de développement des types 2 et 4
- ✓ Dérivage de projets (type 4) par Enercoop
- ✓ EPI: plateforme de levée de fonds (campagnes, etc.)

À l'échelle régionale/locale:

- ✓ Subvention des études de faisabilité (réduire les risques) pour type 1 et 3
- ✓ Subvention communication
- ✓ Garanties bancaires
- ✓ Aides à l'investissement (ex Occitanie)
- ✓ Subvention pour les nouvelles techno...

Les réseaux

À l'échelle nationale:

- ✓ EPA
- ✓ Centrales Villageoises (+ concentré dans l'Est)

À l'échelle régionale/locale:

- ✓ AURACLE!!

Les « *capacity builders* »

- ✓ Ils simplifient les processus pour les porteurs de projet en centralisant et en mutualisant les informations, ce qui leur permet de faciliter la mise en œuvre des projets.
- ✓ CoWatt se définit par exemple comme « un regroupement de différentes communautés, comme un outil juridique que les communautés créent pour concevoir des projets ».

« Pour embarquer les copains d'à côté ou de plus loin »



DES DISPARITÉS RÉGIONALES

Table 3: Mécanismes d'aides régionaux et agences dédiées. Source: Les auteurs adapté d'EPA.

Région administrative française	Instruments financiers					Agence CEC	
	Subvention destinée à la communication	Subvention pour les études de faisabilité	Subvention d'investissement	Garantie bancaire	Appel à projets	Nom	Inauguration
Grand Est			X			GECLER	2019
Auvergne-Rhône-Alpes (AURA)	X	X	X		X	AURACLE	2013
Bourgogne - Franche-Comté	X		X			Etincelle	2018
Bretagne	X		X			Taranis	2011
Centre	X					Energie Partagée Centre	2016
Haut-de-France	X					<i>Under construction</i>	
Île-de-France	X		X			Energie Partagée Ile de France	2015
Occitanie	X	X	X	X	X	ECLR	2015
Normandie						<i>Under construction</i>	
Nouvelle Aquitaine	X				X	CIRENA	2016
Provence-Alpes-Côte d'Azur (PACA)	X	X				Energie Partagée PACA	NA
Pays de la Loire	X	X	X		X	EPV	2011



2- QUELLES LEÇONS TIRER À PARTIR DU MODÈLE NÉERLANDAIS ET RECOMMANDATIONS GÉNÉRALES



**GRENOBLE
ECOLE DE
MANAGEMENT**

BUSINESS LAB FOR SOCIETY

une école

 CCI GRENOBLE

**Act
Think
Impact**

OBJECTIF DE RECHERCHE

- Individuellement les CEC sont vulnérables. Collectivement elles peuvent être très robustes si elles ont un support adéquat de leur écosystème.
- Comparer les écosystèmes français et néerlandais afin d'identifier les caractéristiques les plus propices à faciliter l'émergence et la croissance des CEC



CEC EN FRANCE ET AUX PAYS- BAS



CEC EN FRANCE ET AUX PAYS-BAS

Différentes manières d'atteindre des objectifs similaires

France	Pays-Bas
<p>Focalisation sur la production d'énergie renouvelable avec revente Les membres sont des investisseurs avec accès à la gouvernance</p>	<p>Couvrent des activités très diverses : production d'énergie renouvelable, fourniture d'énergie, efficacité énergétique, mobilité électrique, sensibilisation aux problématiques climatiques. Les membres sont investisseurs avec accès à la gouvernance, clients.</p>



CEC AUX PAYS-BAS

Les CEC profitent d'un contexte réglementaire plus favorable qui rend leur modèle économique plus attractif.

Le mix énergétique néerlandais très carboné et la forte présence d'entreprises étrangères facilitent la communication sur la raison d'être des CEC.





DES ÉCOSYSTÈMES ORGANISÉS AUTOUR DE 4 FONCTIONS



QU'EST CE QU'UN ÉCOSYSTÈME AUTOUR DES CEC

- Composé d'acteurs qui sont interdépendants et qui, s'ils souhaitent se développer, doivent coordonner leurs activités
- Trois caractéristiques principales :
 - Les fonctions remplies par l'écosystème et à quelle échelle est sont réalisées
 - Le type d'acteur présent, leur hétérogénéité et la manière dont ils se structurent autour d'un ou plusieurs acteurs centraux
 - Les ressources qu'il a à sa disposition



FONCTION 1 : LOBBY

France	Pays-Bas
<p>Centralisé autour de deux organisations sœurs : Energie Partagée et Enercoop</p>	<p>Création d'une entité – Energie Samen – qui représente des intérêts différents et dont c'est l'unique objectif</p> <ul style="list-style-type: none">- PAVEX – intérêt des propriétaires d'éolienne, souvent des agriculteurs- ODE decentraal – intérêt des producteurs et consommateurs d'énergie renouvelable- Rescoop NL – soutien projets citoyens- HOOM – coopérative qui soutien les projets locaux visant à l'efficacité énergétique <p>Une réalisation majeure – accord de principe que tous les projets d'énergie renouvelable doivent être à 50% citoyens</p>



FONCTION 2 : PARTAGE DE CONNAISSANCE ET RÉSEAU

France	Pays-Bas
<p>Organisé autour de différentes entités Energie Partagée, les Centrales Villageoises, les Agences régionales Promotion d'un modèle basé sur une charte Financé par les membres et par des entités publiques</p>	<p>Centralisé autour de Hier Opgewekt dont c'est l'unique objectif Représente des modèles très différents; En grande partie financés par les distributeurs de réseau et certains fournisseurs</p>



FONCTION 3 : SUPPORT FINANCIER

France	Pays-Bas
<p>Un acteur majeur du crowdfunding (EPI) Revenus tirés de la vente à EDF (et parfois à Enercoop) Plus en avance sur la gestion des risques avec le fond EnRCiT</p>	<p>Une grande diversité de petits acteurs (Greencrowd, Zon op Nederland, and One planet crowd) Plusieurs sources de revenus : vente d'électricité avec l'option de choisir à qui; cotisation des membres; cotisation payée par les fournisseurs pour chaque membre qui devient leur client Fond de gestion des risques en cours de développement</p>



FONCTION 4 : SUPPORT TECHNIQUE ET OPÉRATIONNEL

France	Pays-Bas
<p>Support organisé par des acteurs financés par les institutions publiques Forte contribution notamment d'Enercoop</p>	<p>Support organisé par des acteurs soit financé par les institutions publiques soit par des acteurs privés De nombreux fournisseurs apportent un soutien (Eneco, Greenchoice, Engie, OM, energievanons, AGEM)</p>



LE CAPACITY BUILDER

Au centre des « local capacity builders » véritables accélérateurs (ex. Gresi 21)

Plusieurs rôles :

- Apporter une aide opérationnelle aux porteurs de projet
- Faire l'intermédiaire entre les porteurs de projet et le reste de l'écosystème
- Devenir tiers de confiance



A top-down photograph of a group of people sitting on a lush green lawn. Their hands and feet are arranged in a circle, with many people having their feet tucked under their hands. The scene is brightly lit, suggesting an outdoor setting during the day. The overall mood is one of community and shared activity.

DISCUSSION



DISCUSSION

1. Contexte institutionnel bien plus favorable aux Pays-Bas (les CEC sont en train de devenir incontournables et sont reconnues comme telles par les acteurs établis)
2. L'écosystème français est centralisé autour de 2 acteurs centraux (Enercoop et Energie Partagée) et est finalement assez homogène.
3. Aux Pays-Bas, l'écosystème inclus des acteurs très diverses. Il n'y a aucun acteur véritablement prédominant ce qui entraîne une certaine forme de concurrence entre les acteurs qui vont chercher à se différencier



DISCUSSION

1. En France, l'écosystème des CEC est en compétition avec les acteurs établis. Aux Pays-Bas, l'écosystème est à la fois en compétition et en symbiose avec les acteurs établis.
2. S'il ne parvient bien à attirer à lui plus d'acteurs différents, l'écosystème français restera une petite niche qui propose une alternative au modèle existant
3. La force de l'écosystème néerlandais est qu'il parvient à faire évoluer les pratiques des acteurs en place. Sa faiblesse est qu'il court le risque de diluer le rôle des citoyens



A top-down photograph of a group of people sitting on a green lawn. Their hands and feet are arranged in a circle, with some hands resting on the grass and others near their feet. The scene is brightly lit, suggesting an outdoor setting. The text 'CONCLUSIONS ET RECOMMANDATIONS' is overlaid in the center in a bold, white, sans-serif font. In the bottom-left corner, there is a white circular logo containing a stylized letter 'G'.

CONCLUSIONS ET RECOMMANDATIONS



RECOMMANDATIONS GLOBALES

- Un mouvement largement dominé par les grappes solaires: facilité, accessibilité et visibilité de la techno + aide financières, mais qui est mis en péril par l'évolution des dispositifs d'aide.
- Focus sur la performance économique des mécanismes de soutien
 - Les CEC doivent être vues comme un outil pour sensibiliser les citoyens aux changements climatiques et promouvoir l'efficacité énergétique (citoyens comme acteurs de la sobriété)



RECOMMANDATIONS GLOBALES

- Mouvement très hétérogène et fortement dépendant des soutiens à l'échelle régionale et locale
→ Développer des aides et des centres dédiés dans les régions en retard



RECOMMANDATIONS GLOBALES

- Un mouvement bridé par les mécanismes de soutien
 - Donner plus de liberté aux citoyens de vendre et consommer leur « propre » production. La possibilité de pouvoir proposer les tarifs d'achat ne devrait pas être limitée à EDF (et Enercoop) mais ouverte à tous les fournisseurs.
 - Mobiliser plus largement, diversifier les offres (efficacité énergétique, sobriété énergétique, précarité énergétique...), se « professionnaliser »



RECOMMANDATIONS GLOBALES

- Un mouvement homogène et de niche
- Si le mouvement souhaite augmenter son impact sur la transition énergétique, il faut qu'il réfléchisse à comment convaincre plus d'acteurs à le rejoindre. Ce n'est pas dans l'intérêt du mouvement que tout se concentre autour de deux organisations sœurs.

RECHERCHES EN COURS SUR LE SUJET

- Des recherches supplémentaires sont nécessaires pour mieux comprendre la motivation et les caractéristiques sociodémographiques des membres des CEC et des investisseurs en France
 - Étudier les données collectées de l'enquête menée auprès de 350 membres CEC en France entre juin 2019 et janvier 2020
- Les CEC sont un sous-type de communautés énergétiques
 - Identifier tous les modèles de communautés qui existent ou se déploient dans le monde et établir des recommandations politiques pour la France (et ailleurs?)



Pour toutes questions n'hésitez pas à nous contacter:

carine.sebi@grenoble-em.com

anne-lorene.vernay@grenoble-em.com



**GRENOBLE
ECOLE DE
MANAGEMENT**

BUSINESS LAB FOR SOCIETY

une école



12 rue Pierre Sépard
38000 Grenoble – France
+33 4 76 70 60 60
info@grenoble-em.com

grenoble-em.com



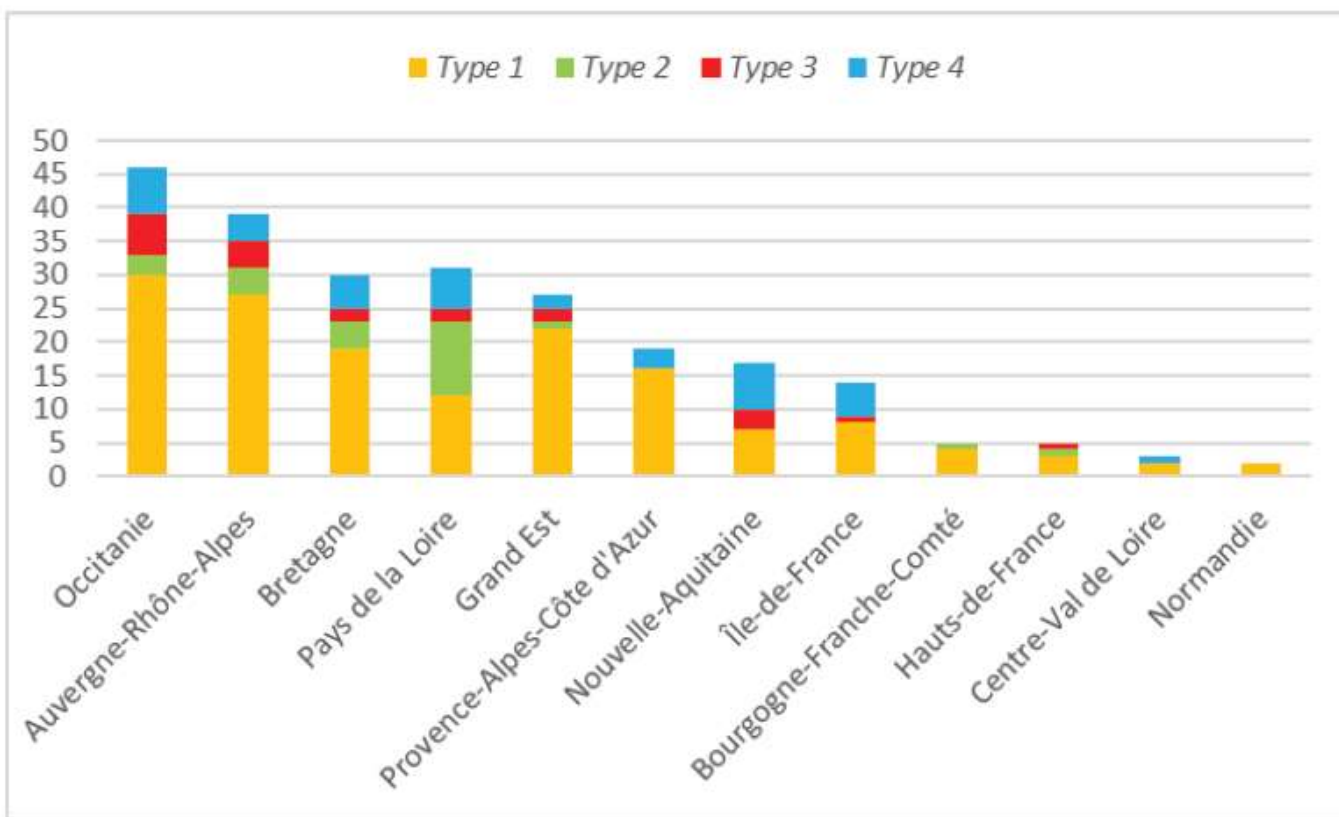
FOUNDING MEMBER
GIANT
INNOVATION LABS

**Act
Think
Impact**

RÉPARTIR LES CEC SELON NOTRE TYPOLOGIE

Figure 4: Distribution des CEC par région administrative et par type.

Source: Les auteures.



- Les « grands projets » (type 2 et 4) sont proportionnellement surreprésentés dans les Pays de la Loire,
- 50% des type 1 concentré en Occitanie, Auvergne-Rhône-Alpes et Grand-Est.