

Un projet citoyen d'énergie renouvelable sur mon territoire – comment ça marche ?



Web'EnR 2/3 du cycle

“Vos territoires sont plein d'énergie, vos citoyens aussi !”

Alexandra LAFONT-KAUFMANN

Co-Responsable du pôle Animation
Énergie Partagée

Joël RUFFY

Chargé de mission Juridique et Fiscale
Amorce

08/04/2021





Un cycle de web'EnR :

n°1/3 Quel rôle pour la collectivité dans un projet de production locale d'énergie renouvelable ?

1er avril 12h-13h30

n°2/3 Un projet citoyen d'énergie renouvelable sur mon territoire - comment ça marche ?

le 8 avril 12h-13h30

n°3/3 La maîtrise locale d'un projet d'énergie renouvelable par la collectivité : outils et retours d'expériences

le 22 avril 12h-13h30

Soutenu par



Une publication





Les étapes clés d'un projet citoyen

La maîtrise foncière, élément central

Assurances : préconisations et offres de la Maif

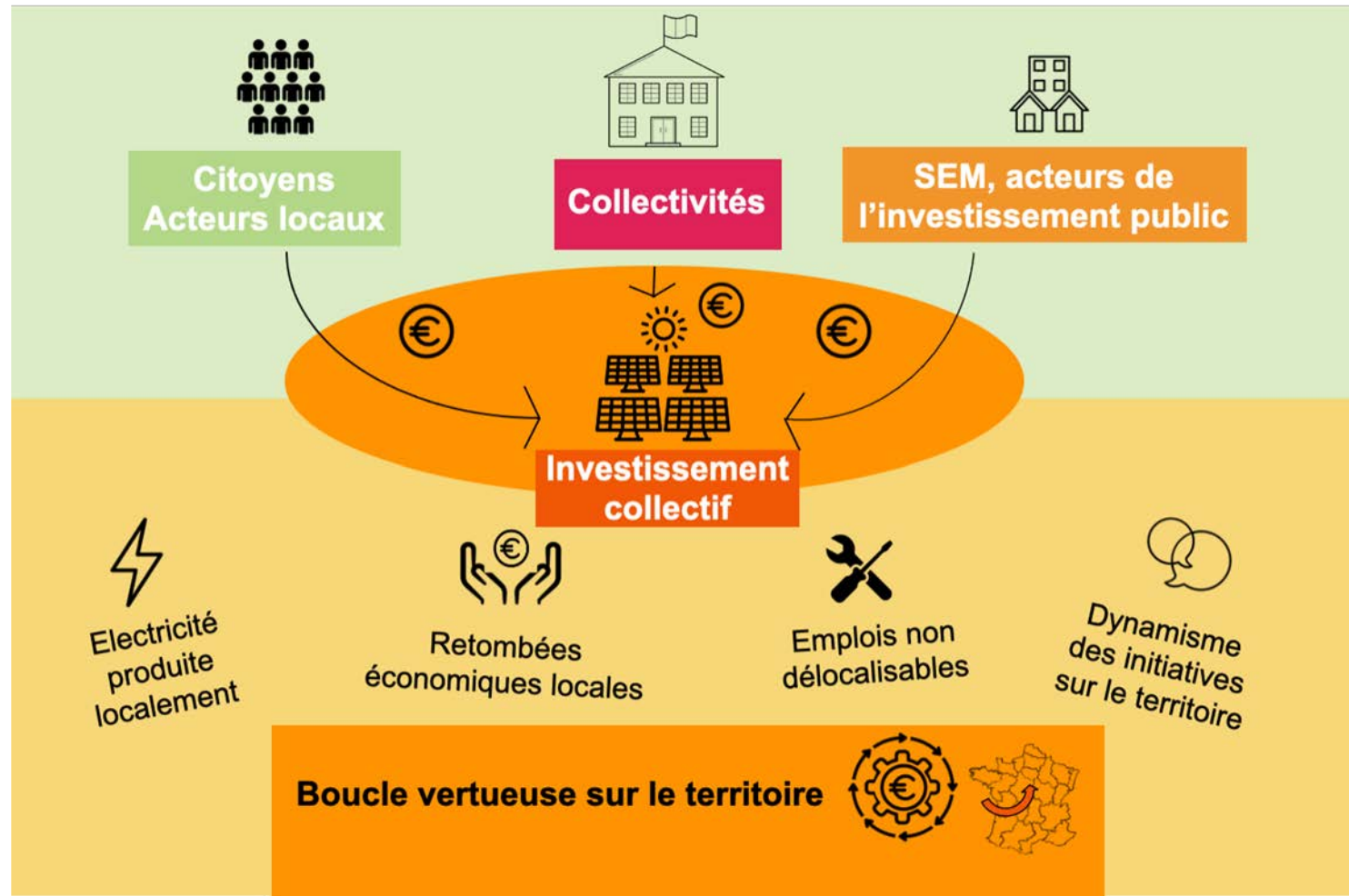
Vente totale / autoconsommation : quelles différences ?

Comment communiquer sur le projet ?

Questions et Réponses



Rappel de la définition d'un projet citoyen d'énergie renouvelable





Un projet initié par les citoyens qui trouve dans les collectivités et/ou développeurs, des partenaires

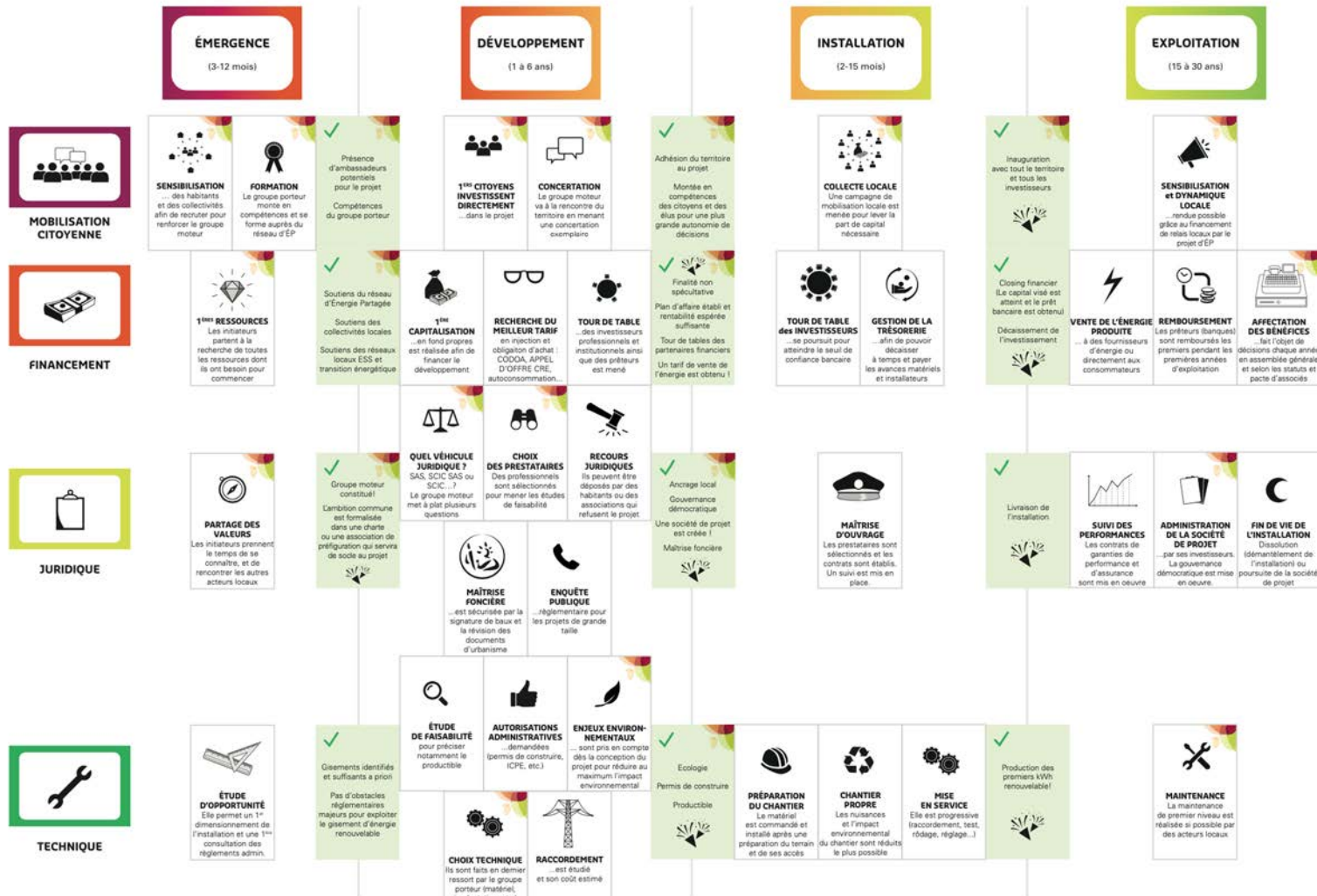
Un projet initié par la collectivité, en partenariat ou non avec un développeur, et ouvert ou non aux habitants

Un développeur qui ouvre son projet à la participation des citoyens et des collectivités

Une centrale déjà en fonctionnement rachetée par des collectivités et/ou des citoyens



Connaître les étapes d'un projet EnR citoyen : le support pédagogique Frizzle



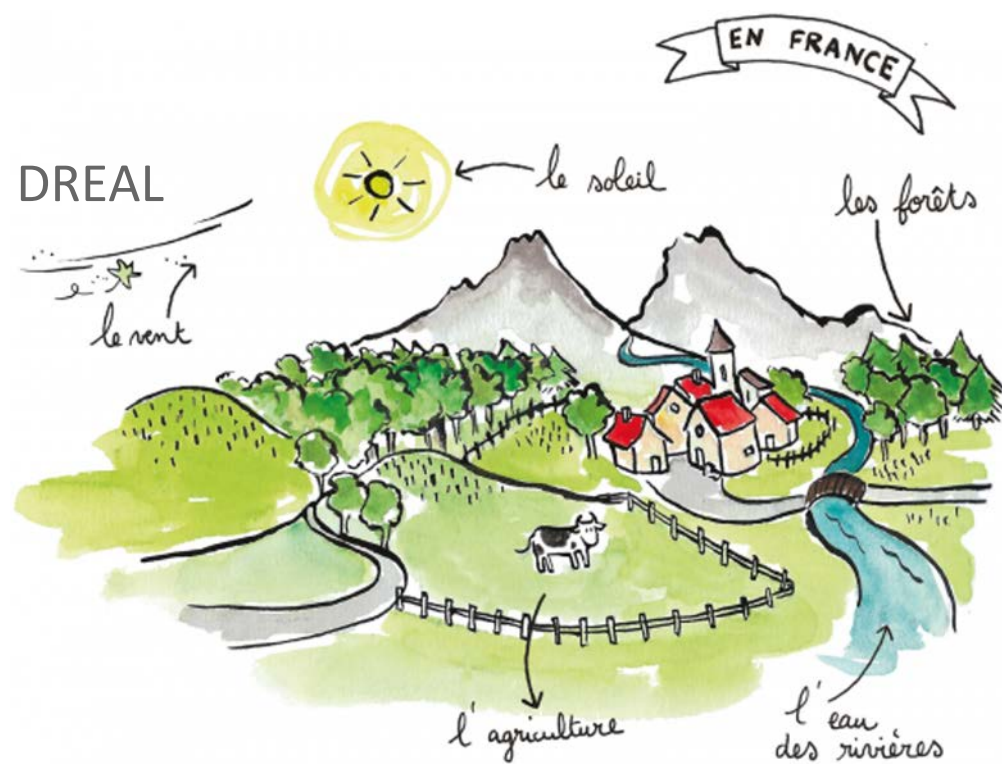


1. Identifier le potentiel EnR du territoire :

Des outils :

- ❑ cadastre solaire
- ❑ cartographies de l'Ademe et la DREAL
- ❑ schémas régionaux EnR
- ❑ un guide pour le [PV toiture](#)

Consultez votre Agence Locale ou Régionale de l'Énergie !





2. Lancer une dynamique citoyenne :

Organiser une réunion publique
avec vos animateurs·trices de l'énergie citoyenne
avec les référent·e·s Communication de la collectivité

Quiz et présentations

Animation du jeu Frizzle





TECHNIQUE



FINANCEMENT

3. Etudier la faisabilité du projet (dériskage) :

Avec un bureau d'études, vérifier la faisabilité technico-économique notamment les coûts de raccordement, la structure du bâtiment ou du sol, les impacts faune-flore...

Des aides financières sont disponibles auprès de votre Région, et pour les projets à fort besoin capitalistique, cette phase à risque peut être financée par l'[outil EnRCiT](#)



Sud Paris Soleil et le bureau Cythélia sur l'école de la Plaine à Cachan





4. Demander les autorisations administratives

Selon les filières et la taille du projet

- Déclaration préalable de travaux / demande d'autorisation / permis de construire
- Déclaration / Enregistrement en préfecture / Autorisation environnementale pour les ICPE - *éolien, méthanisation, bois énergie*
- Consultation publique
- Déclaration au Service Départemental d'Incendie et de Secours - *PV sur ERP*
- Plan d'épandage et agrément sanitaire - *méthanisation*
- Déclaration d'achèvement de conformité des travaux
- Contrôle par le Comité national pour la sécurité des usagers de l'électricité



JURIDIQUE



FINANCEMENT

5. Créer la société de projet citoyenne :

Travail de co-construction des statuts entre partenaires du projet (collectivité, citoyens, privés) : quel projet, quel fonctionnement, qui décide quoi ?

Ensuite choix de la structure juridique (SCIC, SAS, SEM).

Premier tour de table des investisseurs



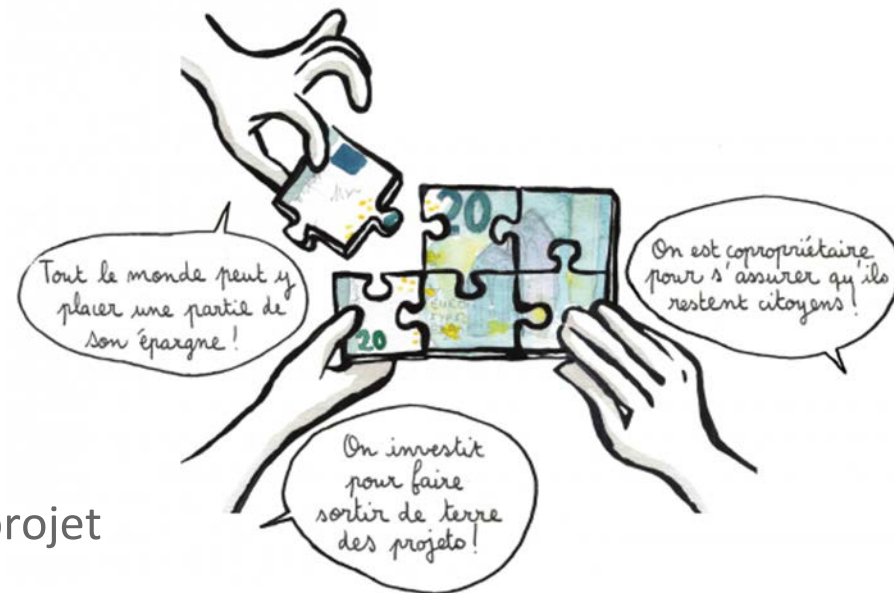


6. Construire le plan d'affaires et préparer la collecte locale

Recherche du meilleur tarif
(guichet ouvert vs. appels d'offre CRE
vs. Power Purchase Agreement)

Construction d'un modèle économique pérenne pour le projet et la société de projet

Des aides régionales
pour financer les travaux :
contacter vos animateurs·trices en région





7. Préparer et suivre la construction et le raccordement

Finaliser les choix techniques (matériels, implantation, etc.),
possible de solliciter une AMO



Installation du projet d'EnergitIF par Sunvie à Paris

Les membres d'Eolandes à Teillé (Loire-Atlantique)



Les étapes clés d'un projet EnR citoyen 8/10



**MOBILISATION
CITOYENNE**

8. Inaugurer et faire vivre le projet sur le territoire



Centrale solaire d'ICEA, Haute Garonne

Bégawatts en Bretagne, 1er parc éolien citoyen en France, 2014





9. Suivre les performances et assurer la maintenance de l'installation

Contractualiser avec un mainteneur
Se former à un logiciel de suivi d'exploitation
(comme [Epices Energie](#) d'Hespul)





10. Faire vivre la société de projet

Tenir la comptabilité, gérer le sociétariat,
organiser les assemblées générales, redistribuer les
bénéfices...



Assemblée Générale des Survoltés d'Aubais dans le Gard





Les étapes clés d'un projet citoyen

La maîtrise foncière, élément central

Assurances : préconisations et offres de la Maif

Vente totale / autoconsommation : quelles différences ?

Comment communiquer sur le projet ?

Questions et Réponses



La maîtrise foncière, un élément central



JURIDIQUE

- Les projets EnR citoyens visent souvent le foncier public : fonction symbolique, visibilité donc impact en termes de sensibilisation, acteurs publics défendent l'intérêt général.
- Votre patrimoine a de la valeur et légitime votre place dans la gouvernance !

Pas de maîtrise foncière,
pas de construction.
Pas de construction,
pas de projet.
Pas de projet, pas de projet !



La maîtrise foncière, un élément central



JURIDIQUE

- La mise à disposition du foncier par la collectivité :
 - Nature du domaine (public ou privé) : conditionne le type de montage juridique (BE - BEA - BâC - AOT avec ou sans droits réels) et donc les éléments structurant du bail : durée, loyer, droits réels
 - Division en volume : une piste potentiellement intéressante
- Mise en concurrence ou contrôle étroit ?

Pas de maîtrise foncière,
pas de construction.
Pas de construction,
pas de projet.
Pas de projet, pas de projet !



Ce qu'il faut savoir sur les baux



JURIDIQUE

- Le bail : avec les statuts de la société de projet, un document juridique structurant
- Des éléments à co-construire, qui demandent des aller-retour avec les services juridiques : s'y prendre en amont !
- Contenu :
 - durée : durée d'amortissement (cible)
 - loyer : modalités de versement :
 - anticipation possible (règle des 5 ans)
 - progressivité possible



**MAÎTRISE
FONCIÈRE**



Ce qu'il faut savoir sur les baux



JURIDIQUE

Contenu (suite) :

- répartition des responsabilités : entretien, accès
- assurances prévues par les parties : légalement obligatoire ou contractuellement demandées
 - clause de renonciation à recours réciproque
- propriété de la centrale après échéance du bail :
 - AOT DR : démolition sauf clause remise à titre gratuit
 - BE / BEA : retour gratuit sauf clause inverse
 - BâC : sur domaine privé : remise gratuite sauf clause inverse



**MAÎTRISE
FONCIÈRE**





Les étapes clés d'un projet citoyen

La maîtrise foncière, élément central

Assurances : préconisations et offres de la Maif

Vente totale / autoconsommation : quelles différences ?

Comment communiquer sur le projet ?

Questions et Réponses



Assurances : notre partenariat avec la Maif



JURIDIQUE

Détail des [formules d'assurance MAIF pour les grappes photovoltaïques](#)





Les étapes clés d'un projet citoyen

La maîtrise foncière, élément central

Assurances : préconisations et offres de la Maif

Vente totale / autoconsommation : quelles différences ?

Comment communiquer sur le projet ?

Questions et Réponses



PV et autoconsommation : des arguments économiques et juridiques



TECHNIQUE

Vente totale	Autoconsommation individuelle	Autoconsommation collective
Electricité produite vendue sur le réseau	Electricité consommée par le propriétaire du bâtiment qui loue les installations de production à la société de projet citoyenne	Electricité consommée par plusieurs bâtiments dans un périmètre défini
Bail de location de la toiture	Bail de location de la toiture + bail de location des installations (modèle de la Ville de Lorient avec le collectif citoyen Oncimé)	Cadre juridique complexe : bail de location de la toiture, une Personne Morale Organisatrice, contrats entre membres de l'opération d'autoconsommation
Tarif d'achat fixé par décret de l'Etat pour 20 ans	Le surplus est perdu ou vendu sur le réseau à un tarif d'achat dégradé sur 20 ans	Modèle économique encore instable : taxe sur l'accès au réseau TURPE autoconsommation très élevée



Les étapes clés d'un projet citoyen

La maîtrise foncière, élément central

Assurances : préconisations et offres de la Maif

Vente totale / autoconsommation : quelles différences ?

Comment communiquer sur le projet ?

Questions et Réponses



La communication : une petite action pour la collectivité, un grand levier pour le projet !



**MOBILISATION
CITOYENNE**

- Appui dans la notoriété, la crédibilité, la légitimité du projet = **confiance des habitants** pour la collecte
- **Faire vivre le projet** sur le territoire pendant le développement et après la mise en service
- Faire le lien avec les **autres politiques de la collectivité** pour la transition / la démocratie locale
- **Moyens :**
 - encart dans le bulletin communal / intercommunal/du département
 - réseaux sociaux de la collectivité / des élu·e·s
 - prêt de salle + intervention d'un·e élu·e dans une réunion publique
 - représentant·e de la collectivité dans le conseil de gestion / conseil coopératif
 - appui aux citoyens pour une conférence de presse





Les étapes clés d'un projet citoyen

La maîtrise foncière, élément central

Assurances : préconisations et offres de la Maif

Vente totale / autoconsommation : quelles différences ?

Comment communiquer sur le projet ?

Questions et Réponses





- **Prochains web'EnR :**

n°2/3 Un projet citoyen d'énergie renouvelable sur mon territoire - comment ça marche ? **le 8 avril 12h-13h30**

n°3/3 La maîtrise locale d'un projet d'énergie renouvelable par la collectivité : outils et retours d'expériences **le 22 avril 12h-13h30**

- **Quelques ressources**

Votre territoire est plein d'énergie... vos citoyens aussi !

Mieux maîtriser le développement des EnR sur son territoire

- **Contactez votre animateur·trice régional·e !**

<https://energie-partagee.org/monter-projet/se-faire-accompagner/les-reseaux-regionaux/>





1. L'implication des citoyens pour une meilleure acceptabilité sociale des projets d'énergie renouvelable de territoire

Pour comprendre l'innovation participative et la spécificité des modèles de projets d'EnR citoyens et anticiper les oppositions

Rendez-vous à distance le 12 mai et les 19 et 20 mai à Montpellier

Toutes les infos : [ici](#)

Inscription très rapidement sur le site du CNFPT avec le code stage SXQP1 001

1. La mobilisation et la structuration d'une dynamique territoriale de production d'énergie renouvelable

Pour créer ou encourager une dynamique citoyenne de territoire autour des énergies renouvelables et passer en mode projet dans des sociétés maîtrisées par les acteurs locaux et/ou en co développement.

Rendez-vous les 11, 12 et 13 octobre à Montpellier

Toutes les infos : [ici](#)

Inscription très rapidement sur le site du CNFPT avec le code stage SXQP4 001

Contact : Sonia Maranon - Responsable pédagogique

T : 04 67 99 76 65 - sonia.maranon@cnfpt.fr





Les mécanismes financiers des projets d'énergie renouvelable de territoire

Pour comprendre les bases et approfondir les notions financières afin d'être plus autonomes dans la mise en œuvre de sa politique territoriale de développement des EnR.

Rendez-vous à distance le 23 juin et le 30 juin, 1er et 2 juillet à Montpellier
Toutes les infos : [ici](#)

Inscription très rapidement sur le site du CNFPT avec le code stage :
SXQP5 001

Contact : Sonia Maranon - Responsable pédagogique
T : 04 67 99 76 65 - sonia.maranon@cnfpt.fr

