

# L'énergie citoyenne, qu'est-ce que ça change ?

## Focus sur l'impact social de l'énergie citoyenne



Jeudi 9 mars

[www.energie-partagee.org](http://www.energie-partagee.org)





**Porter la voix de  
l'énergie citoyenne**



**Accompagner,  
outiller et faciliter  
les projets**



**Engager l'épargne  
citoyenne pour la  
transition énergétique**



# Pourquoi évaluer l'impact social des projets citoyens ?

Présentation de l'étude et de ses résultats

Témoignage

Conclusion





## L'impact social d'une structure :

- est constitué par les effets qu'elle produit sur ses parties prenantes et plus largement sur la société
- concerne des impacts sociaux, culturels, environnementaux, économiques....

## L'évaluation de l'impact social :

- identifier ces impacts, les mesurer (indicateurs quantitatifs) et les décrire (éléments qualitatifs)





## Au coeur de l'action d'Énergie Partagée

- des projets d'énergie renouvelable maîtrisés par les acteurs citoyens & locaux pour générer des bénéfices sociaux, environnementaux et économiques sur les territoires
- des outils et publications pour recenser, documenter, qualifier ces projets et leurs impacts



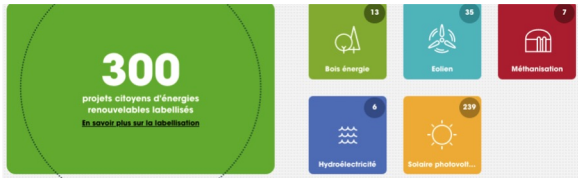
# Une palette d'outils à disposition



Le Label Energie Partagée pour évaluer le caractère citoyen des projets



La carte des initiatives citoyennes en France

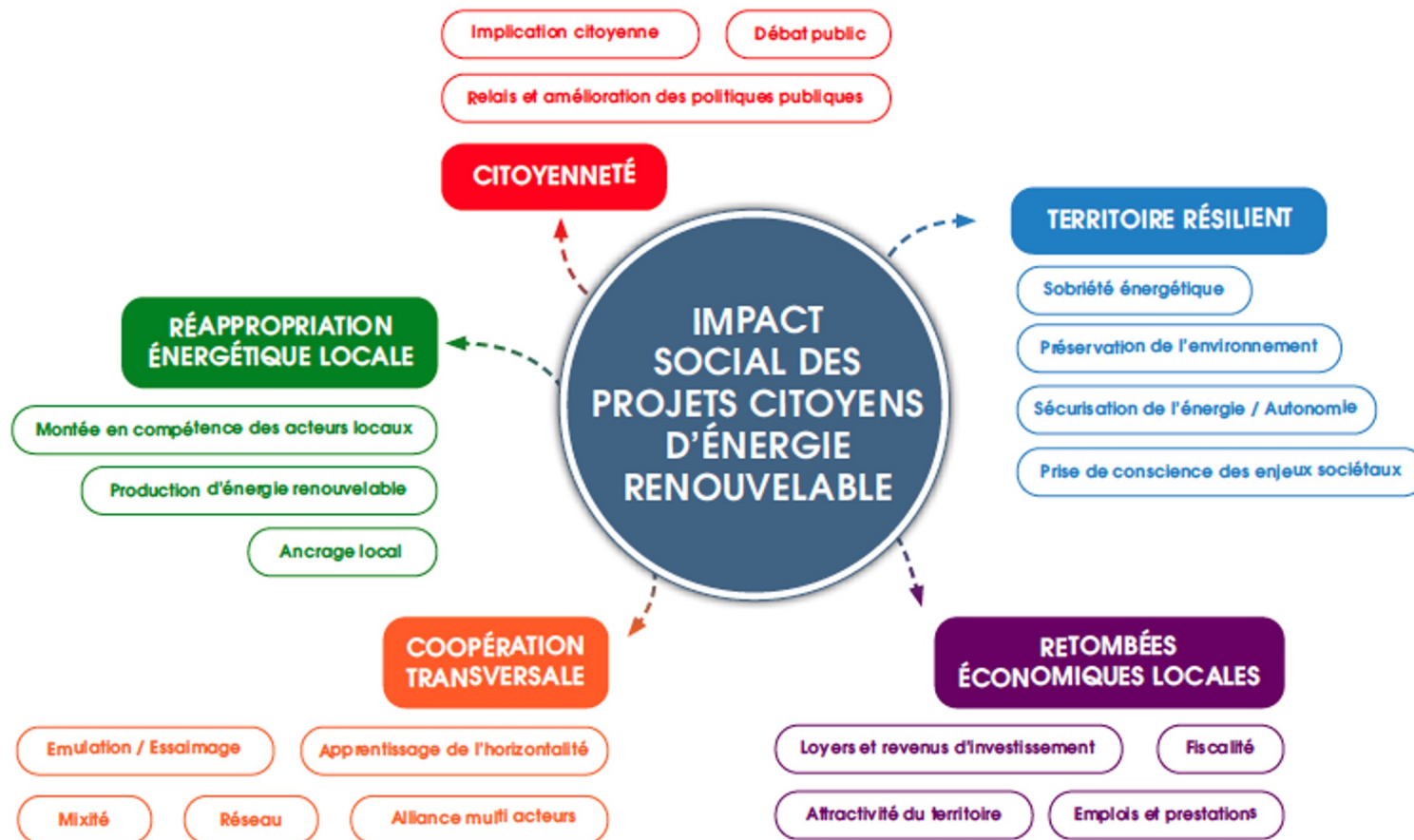


Les chiffres clés de l'énergie citoyenne



L'étude sur les retombées économiques locales des projets citoyens

L'évaluation de l'impact social : la suite logique pour compléter ces outils



# Des impacts déjà couverts, d'autres à approfondir



## RETOMBÉES ÉCONOMIQUES LOCALES

Loyers et revenus d'investissement

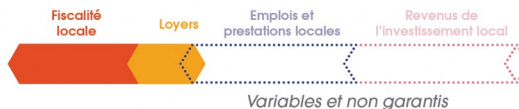
Fiscalité

Emplois et prestations

Projet citoyen



Projet privé



Acteurs citoyens

**27 268**  
actionnaires  
citoyens  
de sociétés citoyennes  
locales ont investi  
39 M€

**640**  
collectivités  
actionnaires  
en direct ou via une SEM ont  
investi  
17,3 M€

**7 062**  
actionnaires  
citoyens  
(+ salariés épargnants) nous  
ont confié leur épargne à  
hauteur de  
34,7 M€

### CITOYENNETÉ

Implication citoyenne

### COOPÉRATION TRANSVERSALE

Alliance multi acteurs

## RÉAPPROPRIATION ÉNERGÉTIQUE LOCALE

Production d'énergie renouvelable

## TERRITOIRE RÉSILIENT

Sécurisation de l'énergie / Autonomie



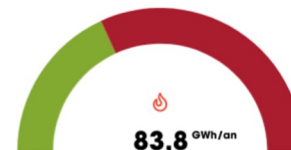
Production

Électricité 93,2%

Chaleur 6,8%



Solaire 915,35 GWh/an  
Hydroélectrique 8,49 GWh/an  
Méthanisation 4,2 GWh/an  
Énergie photovoltaïque 221,24 GWh/an



Solaire photovoltaïque 5,01 GWh/an  
Bios énergie 35,48 GWh/an  
Méthanisation 53,31 GWh/an



Équivalent à la consommation électrique  
hors chauffage et eau chaude sanitaire de  
**969 655 personnes**

Sur la base de  
1180 kWh d'électricité par personne et par an



Équivalent à la consommation  
en chauffage de  
**18 609 personnes**

Sur la base de  
4,5 MWh de chaleur par personne et par an

[Consulter la méthode d'Énergie Partagée pour calculer ces équivalents production - consommation.](#)





## Deux outils pour deux niveaux d'évaluation :

- Une mallette d'auto-évaluation à destination des porteurs de projets
  
- Une étude pour compléter l'évaluation des impacts de l'énergie citoyenne en France
  - Basée sur un questionnaire envoyé à des personnes physiques impliquées dans l'énergie citoyenne
  - 3 catégories de répondants :
    - Bénévoles
    - Actionnaires locaux
    - Actionnaire d'une structure nationale ou régionale d'intermédiation



Pourquoi évaluer l'impact social des projets citoyens

Présentation de l'étude et de ses résultats

Témoignage

Conclusion





**Un centre de formation et de conversion aux métiers de la transition énergétique.**

*66% des bénévoles indiquent que leur implication dans un projet citoyen leur a donné envie de s'orienter ou se réorienter vers les métiers de la transition énergétique.*

L'énergie citoyenne...

Qu'est-ce que ça change ?



**Un moyen d'élargir  
son réseau et  
de renforcer sa  
connaissance du  
territoire.**

*97% des bénévoles et  
67% actionnaires locaux  
estiment avoir noué des  
liens avec de nouvelles  
personnes grâce à leur  
implication dans un  
projet citoyen.*



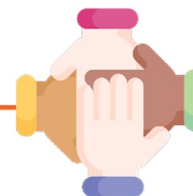
**Un vecteur fort d'implication des citoyens dans les politiques énergétiques et environnementales**

*83% de l'ensemble des actionnaires et bénévoles des projets citoyens se sentent davantage concernés par les politiques énergétiques et environnementales.*



**De nouvelles  
coopérations  
frutueuses entre  
les citoyens et les  
collectivités.**

Pour **60% des bénévoles et actionnaires d'un projet local**, le projet a renforcé le lien entre les citoyens et les collectivités.



*L'occasion  
d'expérimenter une  
autre manière  
de travailler  
en collectif.*

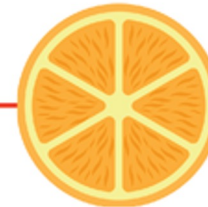
*76% des bénévoles de  
projets estiment avoir  
acquis ou renforcé  
une façon de travailler  
plus horizontale et  
coopérative*



**Un moyen efficace pour comprendre les enjeux de la transition énergétique et engager des actions de sobriété.**

*61% des personnes impliquées dans l'énergie citoyenne ont réduit leur consommation d'énergie suite à leur engagement, alors même que nombre d'entre elles y sont déjà très sensibles.*





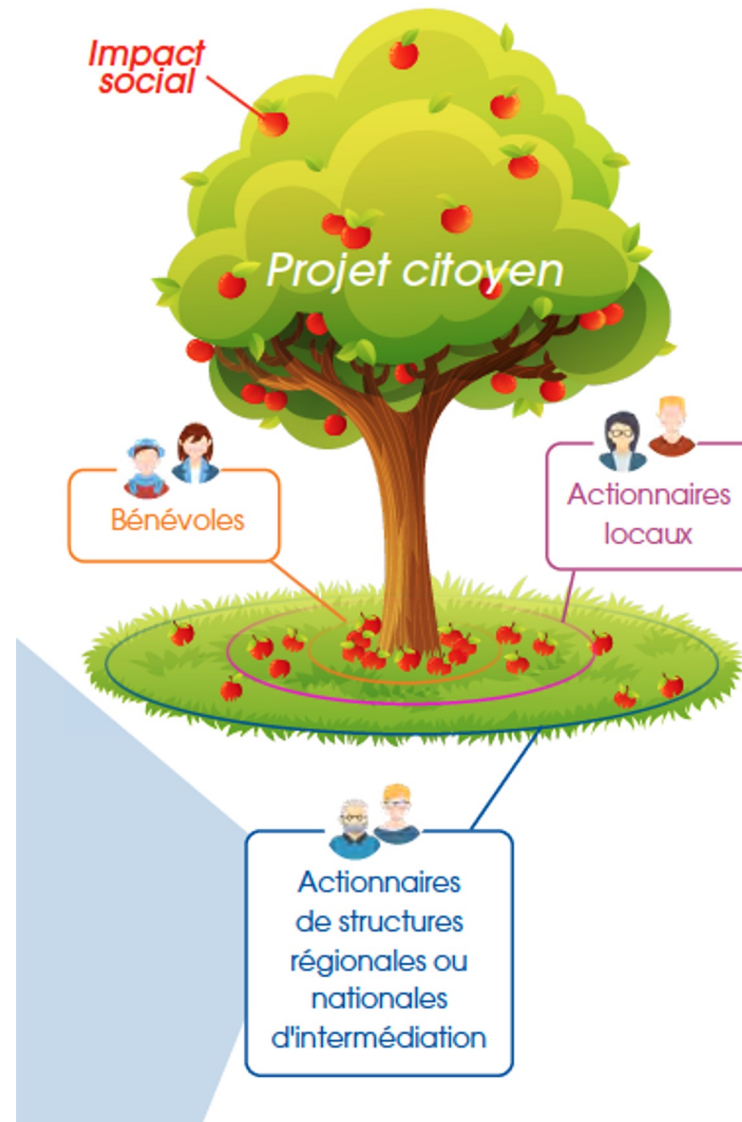
**Un remède  
à l'impuissance  
face à l'urgence  
climatique.**

*84% des actionnaires et bénévoles d'un projet citoyen affirment que leur implication dans un projet citoyen d'énergie renouvelable leur procure de la fierté d'agir pour la transition énergétique.*

## Des impacts qui croissent avec le niveau d'implication

Les impacts clés pour les actionnaires de structures d'intermédiation régionales ou nationales :

- se sentir plus concerné par les politiques énergétiques
- mieux comprendre les enjeux de la transition énergétique
- réduire ses consommations d'énergie



Pourquoi évaluer l'impact social des projets citoyens

Présentation de l'étude et de ses résultats

Témoignage

Conclusion



Pourquoi évaluer l'impact social des projets citoyens

Présentation de l'étude et de ses résultats

Témoignage

Conclusion



# Pour les porteurs de projets citoyens d'énergie renouvelable : la mallette d'auto-évaluation de l'impact social



- Une boîte à outils en vue de :
  - communiquer et convaincre
  - améliorer ses pratiques
  - interroger son projet, orienter sa stratégie
  - remobiliser son collectif
- Une boîte à outils composée de :
  - Une présentation de la mallette
  - Une palette d'indicateurs
  - Un radar de progression
  - Un jeu de cartes
  - Référentiel + version détaillée
- Une exclusivité adhérents Energie Partagée





## Les projets citoyens d'énergie renouvelables produisent :

- une énergie renouvelable
- 2 à 3 fois plus de retombées économiques locales que des projets classiques
- et... bien d'autres bénéfices :
  - pour les **individus** directement impliqués
  - pour leur **entourage**
  - pour les **structures**
  - pour l'**intérêt collectif**



## Les projets citoyens d'énergie renouvelables produisent :

- Des citoyens plus **engagés**, formés à **agir en collectif**
- Un vecteur fort **d'appropriation** de la transition énergétique et des énergies renouvelables
- Une **appropriation exigeante** par des personnes compétentes et informées
- **du sens** pour la transition énergétique



# Merci !

## Des questions ? Remarques ?



Vous souhaitez investir une partie de votre épargne au service de ces projets ?

La souscription se fait en ligne.

Rendez-vous sur : [www.energie-partagee.org/souscrire/](http://www.energie-partagee.org/souscrire/)

Vous avez un projet et souhaitez nous en parler ?

Nous vous mettons en lien avec votre animation régionale.

Écrivez-nous : <https://energie-partagee.org/contact/>

