

# Web'Adhérents

Présentation de la mallette  
d'auto-évaluation

de l'impact social des  
projets citoyens  
d'énergie renouvelable



Mardi 11 avril 2023

Partenaires financeurs du projet



Ce projet est cofinancé par le Fonds social européen (FSE) et soutenu par l'Agence intermédiaire du FSE dans le cadre du programme opérationnel national « Emploi et Inclusion » 2014-2020

# Pourquoi évaluer l'impact social des projets citoyens ?

Présentation de la mallette

Questions - réponses





## L'impact social d'une structure :

- est constitué par les effets qu'elle produit sur ses parties prenantes et plus largement sur la société
- concerne des impacts sociaux, culturels, environnementaux, économiques....

## L'évaluation de l'impact social :

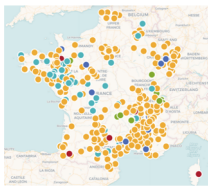
- identifier ces impacts, les mesurer (indicateurs quantitatifs) et les décrire (éléments qualitatifs)



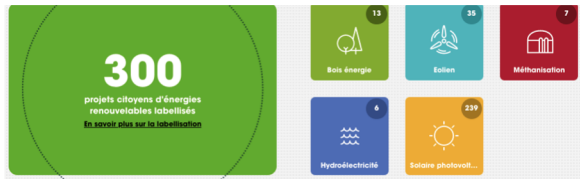
# Une palette d'outils à disposition



Le Label Energie Partagée pour évaluer le caractère citoyen des projets



La carte des initiatives citoyennes en France



Les chiffres clés de l'énergie citoyenne



L'étude sur les retombées économiques locales des projets citoyens

L'évaluation de l'impact social : la suite logique pour compléter ces outils

## Deux outils pour deux niveaux d'évaluation :

- Une étude pour compléter l'évaluation des impacts de l'énergie citoyenne en France
  - Basée sur un questionnaire envoyé à des personnes physiques impliquées dans l'énergie citoyenne
  - 3 catégories de répondants :
    - Bénévoles
    - Actionnaires locaux
    - Actionnaire d'une structure nationale ou régionale d'intermédiation

⇒ Voir [l'étude](#) et le [replay du webinar](#)

- Une mallette d'auto-évaluation à destination des porteurs de projets



Pourquoi évaluer l'impact social des projets citoyens

Présentation de la mallette

Questions - réponses





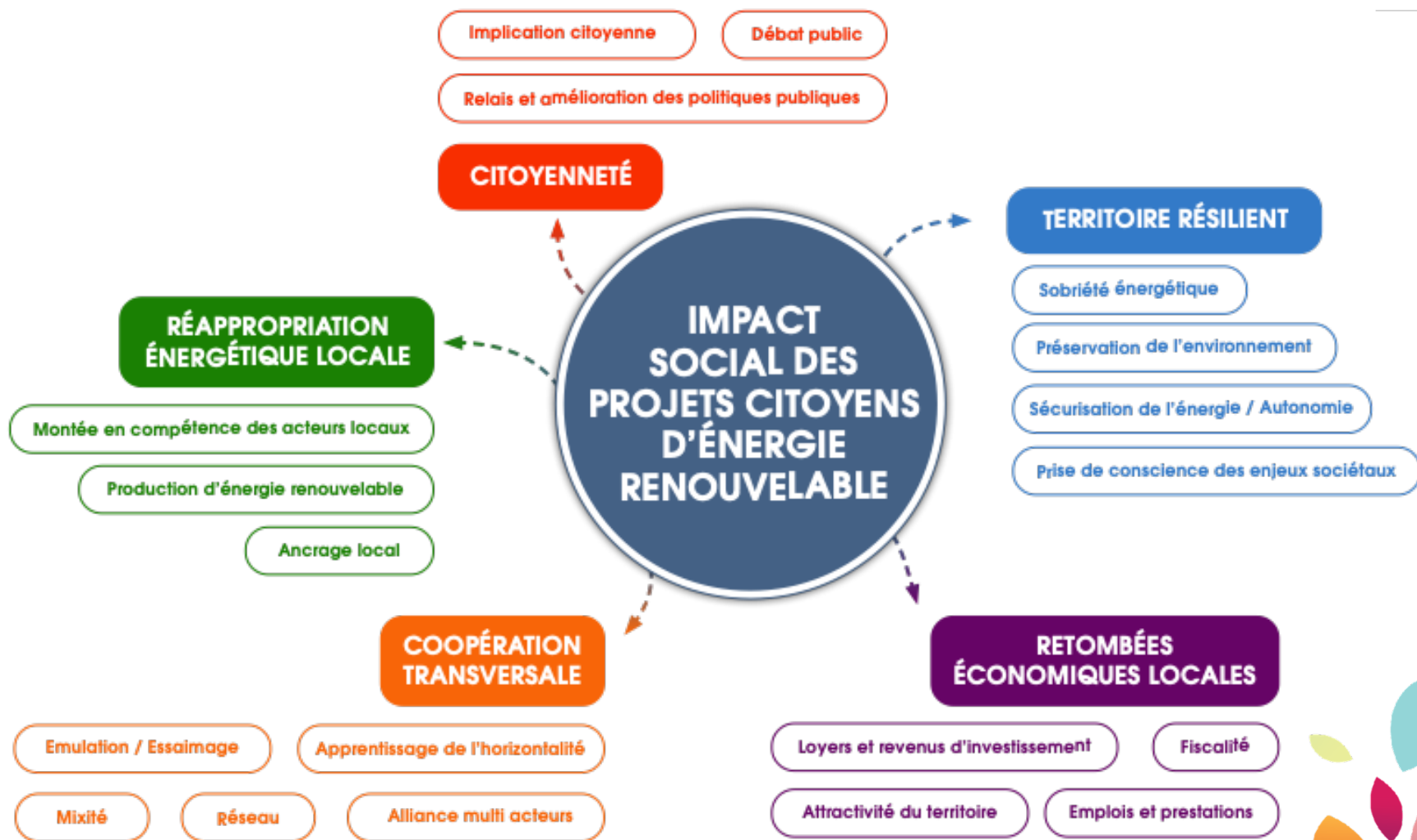
- Accompagnement par l'entreprise  
TransFormation
- Méthodologie

Phase 1 : réalisation d'un **référentiel** et d'une **version test des outils** sur la base de l'étude des outils existants et de 3 ateliers de co-construction et 3 entretiens collectifs avec des parties prenantes de l'énergie citoyenne

Phase 2 : **test des outils** par 7 porteurs de projet (que nous remercions !)

Phase 3 : prise en compte des retours et **réalisation de la version finale**







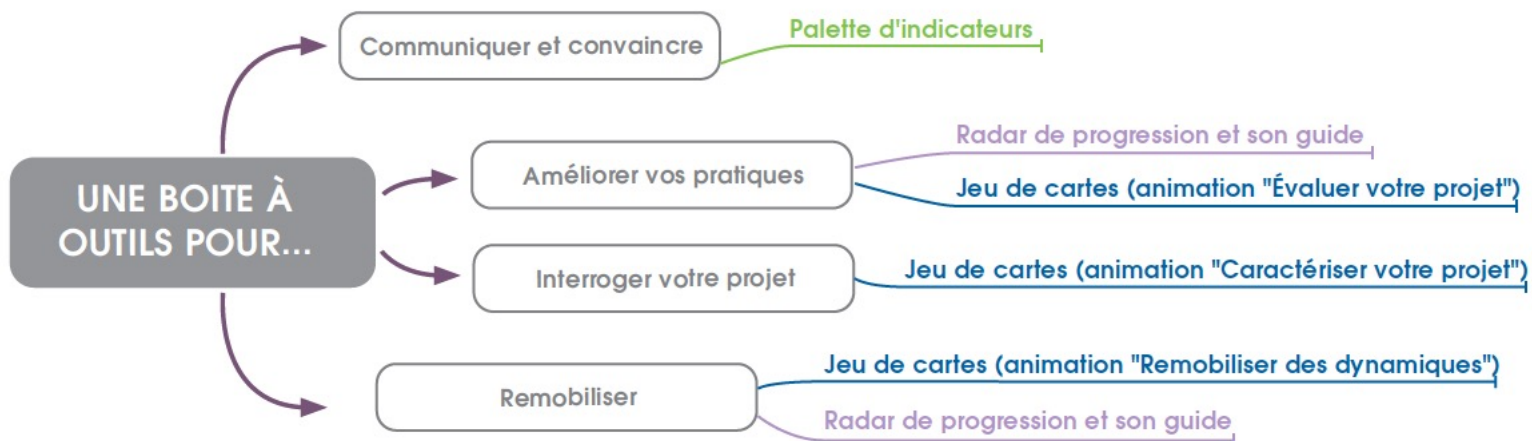
# Une entrée par les enjeux évaluatifs ou raisons d'évaluer votre impact social



- Un préalable : identifier vos raisons pour évaluer l'impact social de votre projet ou structure
- Une boîte à outils pour évaluer votre impact social en fonction de vos enjeux évaluatifs :
  - Communiquer et convaincre ?
  - Améliorer ses pratiques ?
  - Interroger son projet, orienter sa stratégie ?
  - Remobiliser son collectif ?



- Une boîte à outils composée de :
  - Référentiel + référentiel détaillé
  - Une présentation de la mallette
  - 3 outils :
    - Une palette d'indicateurs
    - Un radar de progression
    - Un jeu de cartes
- A chaque enjeu évaluatif correspond un ou plusieurs outils :





## La Boussole de l'énergie citoyenne

- Un outil d'évaluation du caractère citoyen des projets en vue de l'obtention du Label Energie Partagée (hors procédure de labellisation simplifiée pour les projets types grappes PV / centrales villageoises)
- **Le label Energie Partagée ne peut être décerné que par Energie Partagée.**
- La labellisation est gratuite et ouverte à tous les projets qui en font la demande

## Le radar de progression de l'impact social

- Un outil pour évaluer ses pratiques à partir des critères du référentiel impact social et progresser
- **Une démarche volontaire**

## Articulation et cohérence entre les 2 outils

- Une structure commune : à chaque indicateur, 5 niveaux de progression de 0 à 4
- 5 critères communs + 2 critères adaptés de la boussole



Pourquoi évaluer l'impact social des projets citoyens

Présentation de la mallette

Questions - réponses



# Merci !

## Des questions ? Remarques ?



Vous souhaitez investir une partie de votre épargne au service de ces projets ?

La souscription se fait en ligne.

Rendez-vous sur : [www.energie-partagee.org/souscrire/](http://www.energie-partagee.org/souscrire/)

Vous avez un projet et souhaitez nous en parler ?

Nous vous mettons en lien avec votre animation régionale.

Écrivez-nous : <https://energie-partagee.org/contact/>

